

SEAT ALHAMBRA



on the emotion



## Ecomotive



- › Pare-chocs, poignées de portière et rétroviseurs extérieurs couleur carrosserie
- › Vitres teintées
- › Antibrouillards avant et arrière
- › Nombreux rangements sur tableau de bord
- › Porte gobelet à la 3ème rangée de sièges
- › Boîte à gants climatisée
- › Tablette au dos des sièges avant
- › Air conditionné automatique « Climatronic »

- › 4 vitres électriques
- › Rétroviseurs extérieurs électriques, chauffants et rabattables électriquement
- › Condamnation centralisée avec télécommande et clé rabattable
- › Fonction Coming home (extinction différée des phares)
- › Radio CD MP3 avec 10 haut-parleurs
- › ABS + EBV + EBA + TCS + ESP

- › Système d'ancrage de sièges enfants Isofix
- › 6 Airbags (avant, latéraux et rideaux)
- › Désactivation de l'airbag passager avant
- › Vitres arrière fumées
- › Régulateur de vitesse
- › Jantes acier 16"
- › Prise AUX-in pour branchement d'un lecteur MP3 externe

## Reference



- › Pare-chocs, poignées de portière et rétroviseurs extérieurs couleur carrosserie
- › Vitres teintées
- › Antibrouillards avant et arrière
- › Nombreux rangements sur tableau de bord
- › Porte gobelet à la 3ème rangée de sièges
- › Boîte à gants climatisée
- › Tablette au dos des sièges avant
- › Air conditionné automatique « Climatronic »

- › 4 vitres électriques
- › Rétroviseurs extérieurs électriques, chauffants et rabattables électriquement
- › Condamnation centralisée avec télécommande et clé rabattable
- › Fonction Coming home (extinction différée des phares)
- › Radio CD MP3 avec 10 haut-parleurs
- › ABS + EBV + EBA + TCS + ESP

- › Système d'ancrage de sièges enfants Isofix
- › 6 Airbags (avant, latéraux et rideaux)
- › Désactivation de l'airbag passager avant
- › Vitres arrière fumées
- › Régulateur de vitesse
- › Jantes alliage 16"
- › Prise AUX-in pour branchement d'un lecteur MP3 externe

# Équipement standard et options

	ECOMOTIVE	REFERENCE
<b>EQUIPEMENTS EXTERIEURS</b>		
3ème feu stop	S	S
Baguettes de protection latérales noires	S	S
Barres de toit	S	S
Ouverture du hayon à assistance pneumatique	S	S
Dégivrage de lunette arrière	S	S
Lave-essuie-glace arrière à balayage intermittent	S	S
Lave-essuie-glace avant 3 vitesses, dont une intermittente réglable	S	S
Pare-chocs intégraux couleur carrosserie avec protection noire	S	S
Phares antibrouillard avant et arrière	S	S
Poignées de portes couleur carrosserie	S	S
Retroviseurs extérieurs couleur carrosserie électriques, dégivrants, rabattables électriquement	S	S
	ECOMOTIVE	REFERENCE
Verrouillage centralisé (portes, hayon, trappe de carburant) avec télécommande à radio fréquence et clé rabattable	S	S
Vitres teintées électriques avant et arrière	S	S
Vitres latérales arrière, de custode et lunette arrière fumées	S	S
Vitres de custode ouvrables manuellement	S	S
Peinture métallisée	O	O
Peinture Rouge	O	O
Crochet d'attelage amovible et fermant à clé	-	O
Custodes électriques + Rétroviseurs intérieur et extérieurs anti-éblouissement	O	O
Sans vitres latérales arrière, de custode et lunette arrière fumées, uniquement sur 7V93T3: 1.9 TDI © 115 ch (sur REFERENCE), sur 7V99T9 et 7V9953 (sur STYLE): 1.9 TDI © 115 ch Tiptronic et 2.0 TDI © 140 ch	O	O

	ECOMOTIVE	REFERENCE
<b>EQUIPEMENTS INTERIEURS</b>		
2 portes-gobelets à l'avant	S	S
Boîte de rangement centrale au plafond avec porte-lunette	S	S
Boîtes à gants côté passager avant verrouillable éclairée et réfrigérée	S	S
Cache-bagages amovible à enrouleur	S	S
Double éclairage du coffre	S	S
Espace de rangement central sur le tableau de bord	S	S
Lecteur de carte passager avant et 4 lecteurs de carte à l'arrière	S	S
Volant réglable en hauteur et en profondeur	S	S
Plafonnier avant et central arrière et éclairage intérieur temporisé	S	S
Prise 12 V dans le coffre	S	S
Rangement bouteille dans la boîte de droite de la 3ème rangée*	S	S
Réflecteur de portes lumineux	S	S
2 pare-soleil avant avec miroir de courtoisie occultable	S	S
	ECOMOTIVE	REFERENCE
<b>CLIMATISATION</b>		
Filtre à pollen	S	S
Air conditionné automatique Climatronic	S	S
	ECOMOTIVE	REFERENCE
<b>EQUIPEMENTS AUDIO</b>		
Antenne sérigraphiée dans la glace de custode arrière droite	S	S
Autoradio-CD Odeon MP3 et 10 haut-parleurs + prise Aux-In pour lecteur MP3	S	S

	ECOMOTIVE	REFERENCE
<b>INSTRUMENTATION</b>		
Alarme sonore d'oubli d'extinction des feux	S	S
Compte tours électronique	S	S
Ordinateur de bord	S	S
Régulateur de vitesse	S	S
Rétroviseur intérieur à positions jour et nuit manuelles	S	S
Rétroviseur intérieur jour/nuit automatique + Aide électronique au stationnement avant et arrière	0	0
Volant cuir avec commande d'autoradio et de régulateur de vitesse avec changement d'autoradio pour un modèle Linceo sans MP3	0	0

	ECOMOTIVE	REFERENCE
<b>SIEGES</b>		
3 sièges amovible en 2ème rangée	S	S
Aumônière et tablettes, avec porte boisson intégré, au dos des sièges avant	S	S
Ancrages pour 3 sièges en 2ème rangée et 2 sièges en 3ème rangée	S	S
Appuis-têtes ajourés réglables en hauteur et en inclinaison sur tous les sièges	S	S
Accoudoirs intérieurs réglables en hauteur sur sièges avant	S	S
Sièges conducteur réglable en hauteur	S	S
2 sièges enfant intégrés	0	0
6 sièges tissu + 1 ancrage	0	0
7 sièges tissu	0	0

	ECOMOTIVE	REFERENCE
<b>SECURITE</b>		
ABS électronique (système antiblocage des roues) avec EBV (répartiteur électronique de freinage) et ESBS (correcteur électronique de freinage en courbe)	S	S
Airbag Rideau avec console de toit	S	S
Airbag SEAT® conducteur, passager et latéraux avant	S	S
Antidémarrage électronique à code variable agréé SRA 7 clés	S	S
Barre de renfort latérale dans les portes	S	S
Ceintures de sécurité 3 points en 2 et 3ème rangée	S	S
Ceintures de sécurité avant trois points réglables en hauteur à prétensionneur électrique	S	S
Désactivation de l'airbag SEAT® passager avant	S	S

	ECOMOTIVE	REFERENCE
<b>SECURITE</b>		
Direction à assistance hydraulique	S	S
EDS (blocage électrorique de différentiel)	S	S
EOBD (Diagnostic Européen Embarqué) (sur moteurs Diesel)	S	S
ESP (programme électronique de stabilité) + EBA (assistant au freinage d'urgence)	S	S
Garantie 2 ans kilométrage illimité	S	S
Garantie anticorrosion 6 ans	S	S
Gravage antivol du numéro de châssis à la base du pare-brise	S	S
Triangle de signalisation	S	S
Suspension spécifique	S	-

	ECOMOTIVE	REFERENCE
<b>PNEUMATIQUES</b>		
Jantes en acier 7J x 16" et pneus 215/55 R 16" et roue de secours de taille réduite	S	-
Jantes en alliage léger 7J x 16" DAEMON + pneus 215/55 R 16" et roue de secours : jante acier, taille et pneu identiques au standard	-	S

\*Non compatible avec l'option Changeur 6 CD dans le coffre RB4

\*\*ATTENTION: la motorisation 1.9 TDI © 115 ch Tiptronic ne peut-être équipée QUE de jantes 7J x 16"

# Caractéristiques techniques

	1.9 TDI © 85 Kw/115 ch	1.9 TDI © 85 Kw/115 ch Tiptronic	2.0 TDI © 103 Kw/140 ch FAP ECOMOTIVE
<b>MOTEUR</b>			
Puissance Fiscale (cv)	7	8	8
Disposition	Transversale	Transversale	Transversale
Nombre de cylindres / type	4 / en ligne	4 / en ligne	4 / en ligne
Cylindrée (cm³)	1896	1896	1968
Alésage x course (mm)	79,5 x 95,5	79,5 x 95,5	81 x 95,5
Taux de compression	18	18	18,5:1
Puissance maximale (Kw / ch / tr/mn)	85 / 115 / 4.000	85 / 115 / 4.000	103 / 140 / 4.000 (BVH motor)
Couple maximal (Nm / tr/mn)	310 / 1.900	310 / 1.900	310 / 1.750
Alimentation	Injection sélective + turbo + intercooler	Injection sélective + turbo + intercooler	Injection sélective + turbo + intercooler
Allumage	Bougies de Préchauffage	Bougies de Préchauffage	Bougies de Préchauffage
Type de Carburant	Gazole	Gazole	Gazole
Contrôle des Emissions	Catalyseur + système de recyclage des émissions	Catalyseur + système de recyclage des émissions	Catalyseur + système de recyclage des émissions + filtre à particules
Émission de CO <sub>2</sub> (g/km)	172	196	159
Alternateur (A)	120	120	120
<b>PERFORMANCES SUR CIRCUIT</b>			
Vitesse maximale (km/h)	181	177	195
Accélération 0-100 km/h (s)	13,7	15,1	11,9
<b>CONSOMMATION Norme CE 93/116<sup>(1)</sup></b>			
Cycle extra urbain (l/100 km)	5,6	5,9	4,9
Cycle urbain (l/100 km)	8,0	10,0	7,8
Cycle mixte (l/100km)	6,5	7,4	6,0
<b>TRANSMISSION</b>			
Type	Aux roues avant	Aux roues avant	Aux roues avant
Nombre de vitesses / type	6 / Manuelles	5 / automatiques	6 / Manuelles
Rapport de pont	3,684 / 3043	2,870	3,684 / 3043
<b>CHASSIS</b>			
Suspensions avant	Indépendante type macPherson avec jambes de force et triangle inférieur. Barre stabilisatrice		
Suspensions arrière	Essieu à bras trapézoïdaux inclinés, ressorts hélicoïdaux et amortisseurs télescopiques. Barre stabilisatrice		
Direction type	A assistance hydraulique / a crémaillère		
Diamètre de braquage entre murs (m)	12	12	12
<b>FREINS</b>			
Type	Double circuit hydraulique, système de freinage en diagonale avec assistance		
Disques ventilés avant (mm)	300 x 26	300 x 26	300 x 26
Disques arrière (mm)	268 x 10	268 x 10	268 x 10
<b>CARROSSERIE</b>			
Longueur / largeur / hauteur (mm)	4.634 / 1.810 / 1.762		
Empattement (mm)	2.835		
Voies avant/arrière (mm)	1.520-1.532 / 1.506-1.518		
Volume du coffre (l) configuration 7/5/2 sièges <sup>(2)</sup>	256 / 852 / 2.610		
Volume du réservoir de carburant (l)	70		
<b>POIDS</b>			
A vide en ordre de marche (kg) <sup>(3)</sup>	1649	1682	1665
Maximum autorisé (kg)	2510	2510	2510
Remorque freinée (kg) <sup>(4)</sup>	2000	2000	2000

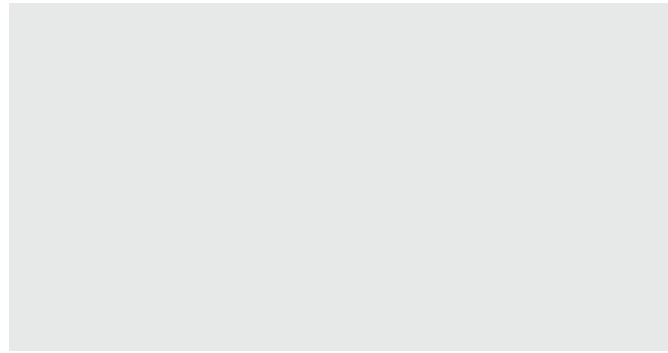
<sup>(1)</sup> Les valeurs de consommation norme CE93/116 sont relevées sur le véhicule en ordre de marche. Les options peuvent entraîner une légère augmentation des valeurs indiquées. Les valeurs réelles peuvent également différer suivant le mode de conduite, l'état du véhicule, les conditions de route et de trafic.

<sup>(2)</sup> Mesuré suivant méthode VDA à l'aide de parallélépipèdes de 200 x 100 x 50 mm.

<sup>(3)</sup> Sans conducteur et tous pleins faits. Les équipements en option peuvent augmenter le poids à vide en ordre de marche et le CX du véhicule et réduire d'autant sa charge utile et sa vitesse maximale.

<sup>(4)</sup> La puissance du moteur diminuant avec l'altitude, il convient de retirer 10% du poids remorqué freiné à partir de 1000 mètres au-dessus du niveau de la mer et à chaque palier de 1000 mètres.

## Couleurs



Blanc Candy 9021



Gris Sombre H2H2<sup>(5)</sup>



Argent Reflex 8E8E<sup>(5)</sup>



Bleu Perle D3D3



Gris Beryllium M8M8<sup>(5)</sup>



Bleu Ombre P6P6<sup>(5)</sup>

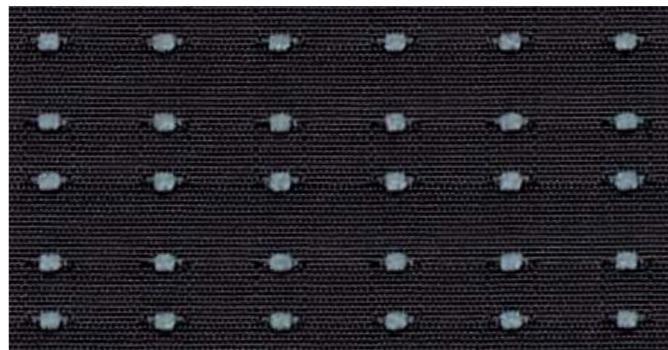


Rouge Salsa 4Y4Y



Noir Intense 2T2T<sup>(5)</sup>

## Selleries



Tissu Lino (BA)

<sup>(5)</sup> Couleurs avec supplément de prix.

## Jantes

Série	ECOMOTIVE	REFERENCE
-------	-----------	-----------



Jantes en acier 7J x 16"  
+ pneus 215/55 R 16"



Jantes en alliage léger 7 J x 16" DAEMON  
+ pneus 215/55 R 16"

# Moteurs

	ECOMOTIVE	REFERENCE
<b>DIESEL</b>		
1.9 TDI © 85 Kw/115 ch	-	X
1.9 TDI © 85 Kw/115 ch Tiptronic	-	X
<b>DIESEL avec FAP*</b>		
2.0 TDI © 103 Kw/140 ch FAP* ECOMOTIVE	X	-

\*FAP : Filtre à Particules

X : Disponible

- : Non Disponible

SEAT recommande les huiles



SEAT s'engage à mener une politique d'amélioration permanente de ses produits et se réserve le droit de modifier sans préavis les caractéristiques, les couleurs et les prix de ses modèles. Les informations et les photos de la présente brochure ne sont communiquées qu'à titre indicatif. Les puissances fiscales des véhicules peuvent varier en fonction des équipements optionnels. Les véhicules figurant sur les photos de cette brochure peuvent différer du standard français. Cette brochure ne peut donc constituer un document contractuel. Bien que SEAT France s'efforce de garantir l'exactitude des informations à la date de publication (01.06.2009 / STMAL12), nous vous recommandons de vérifier auprès de votre distributeur SEAT si ces informations sont à jour. Compte tenu du procédé d'impression, les couleurs reproduites dans la brochure peuvent être légèrement différentes de la couleur des peintures et des selleries. Les matériaux et composants de ce véhicule ont été conçus pour minimiser leur impact sur l'environnement, dans le respect de la réglementation relative aux véhicules hors d'usage. Ont ainsi été privilégiés des composants et matériaux recyclés et/ou réemployables et/ou valorisables, visant à faciliter le démontage et la dépollution des véhicules hors d'usage ainsi qu'à préserver l'environnement. Tout véhicule en fin de vie peut être cédé gratuitement par son dernier propriétaire aux démolisseurs et broyeurs agréés par les services compétents. Pour plus de renseignements sur la cession des véhicules hors d'usage et/ou les dispositifs mis en place pour prévenir les atteintes environnementales, n'hésitez pas à contacter votre distributeur SEAT ou la société Groupe VOLKSWAGEN France s.a. Division SEAT, 11, avenue de Boursonne - BP 62 - 02601 Villers-Cotterêts cedex ou à vous rendre sur le site Internet (<http://www.seat.com/com/generator/su/com/SEAT/site/company/environment/main.html>).  
Groupe VOLKSWAGEN France s.a. Division SEAT, 11, avenue de Boursonne - BP 62 - 02601 Villers-Cotterêts cedex.

seatfrance.com

