

## **CONSIGNES DE SECURITE**

TENEZ L'APPAREIL ELOIGNE DE LA LUMIERE DIRECTE DU SOLEIL, DES CHAMPS MAGNETIQUES, DE LA POUSSIERE EXCESSIVE, DE L'HUMIDITE ET DES APPAREILS ELECTRIQUES ET ELECTRONIQUES GENERANT DES VIBRATIONS ELECTRONIQUES. L'UTILISATION DE CONTROLE, D'AJUSTEMENT, OU DE PERFORMANCE DE PROCEDURES AUTRES QUE CEUX-CI-DESSUS PEUVENT CAUSER UN INCENDIE OU UN RISQUE D'EXPOSITION A DES EMISSIONS DE RADIATION.

NE JETEZ PAS VOTRE APPAREIL ET NE LE LAISSEZ PAS SOUS DES OBJETS LOURDS. POUR EVITER TOUT RISQUE DE CHOC ELECTRIQUE, VEUILLEZ NE PAS ESSAYER DE RETIRER LE BOITIER PROTECTEUR DU LECTEUR.

CONTACTEZ UN TECHNICIEN QUALIFIE POUR TOUTE REPARATION.

NE PAS ENLEVER / REMPLACER LA PILE SI LE LECTEUR EST EN MARCHÉ.

ATTENTION : Afin d'éviter tout incendie ou tout choc électrique, ne pas exposer cet appareil à la pluie ou à la moisissure. Xemio 103/113/123 n'est responsable d'aucune perte ou d'endommagement de données téléchargées sur votre lecteur MP3. Il est recommandé de sauvegarder et de conserver les données avant de les envoyer d'un appareil à un autre.

## **ATTENTION !!**

A pleine puissance, l'écoute prolongée du baladeur Mp3 peut endommager l'oreille de l'utilisateur.

**Remarque :**

Les spécifications et design peuvent être changés sans préavis.

**SOMMAIRE**

## Système requis

1. Instruction d'installation
  - 1.1 Installation du driver CD
  - 1.2 Installation de la pile
2. Branchement au PC et installation du software
  - 2.1 Branchement au PC
  - 2.2 Installation des dossiers MP3
  - 2.3 Déconnecter la configuration du port USB
3. Opération basique
  - 3.1 Bouton et fonction
  - 3.2 Opération de STANDBY/OFF (Marche/Arrêt)
  - 3.3 Configuration du MODE
4. Comment utiliser le lecteur digital MP3
  - 4.1 Lecture des fichiers MP3
  - 4.2 Configuration du mode d'enregistrement vocal
  - 4.3 Configurations

- 4.3.1 Fonction EQ
- 4.3.2 Mode de lecture
- 4.3.3 Contraste
- 4.3.4 Ajustement du Backlight
- 4.3.5 Configuration de l'économie d'énergie
- 4.3.6 Rec Bitrate
- 4.3.7 Langues
- 4.3.8 Sortir
- 4.4 Effacer un fichier
- 4.5 Mémoiremory
- 4.6 Sortie
- 4.7 Répéter A-B
- 4.8 Fonction Verrouillage (Hold)

Affichage des chansons Mp3

Mode USB

Dépannage

Spécifications techniques

## **ATTENTION :**

Ce lecteur digital Mp3 utilise un mode de gestion d'énergie.

Avant d'appuyer sur la touche PLAY (LECTURE), vous devez vous assurer que l'interrupteur est en état de marche.

Si vous n'utilisez pas ce lecteur pour une durée supérieure à 48 heures, il est recommandé de placer l'interrupteur en état d'arrêt.

Pour une durée prolongée de non-utilisation, veuillez retirer les piles pour éviter les fuites de liquides.

- 1) Veuillez ne pas utiliser le lecteur avec des écouteurs pendant que vous conduisez un véhicule.
- 2) Branchez les écouteurs avant de mettre l'appareil en marche.
- 3) Eteignez l'appareil lorsque vous ne l'utilisez plus.
- 4) Veuillez ne pas exposer ce lecteur au contact des rayons de soleil, près des sources de chaleurs, d'eau, etc...
- 5) Pour nettoyer ce lecteur, veuillez utiliser un chiffon doux et essuyer doucement la surface.
- 6) Veuillez ne pas utiliser de liquides nettoyants, ou chimiques au contact de ce lecteur.
- 7) Ne pas débrancher l'appareil du PC pendant que vous formatez (format) ou installez (download) un fichier.

8) Lorsque vous utilisez ce lecteur comme PEN USB, veuillez suivre scrupuleusement les notices d'instructions. En cas de mauvaise manipulation, vous pouvez perdre toutes les données internes.

Système requis

Système requis du lecteur Mp3

- Microsoft Windows98/2000/Me/XP
- Pentium 200MHZ et au-delà
- USB Port
- 120MB d'espace disponible sur le disque dur
- Lecteur CD-Rom
- Souris installée

## 1 Instruction d'installation

1.1 Si votre système est Windows Operating Systems 98 SE, il est nécessaire d'installer le CD. Pour les système Windows Operating System ME/2000/XP et au-delà, vous n'avez pas besoin d'installer le CD.

- Lorsque vous branchez votre lecteur MP3 au port USB de votre PC, une fenêtre s'affichera sur l'écran avec pour titre "Found a new equipment" (Nouvel périphérique trouvé). Cliquez sur "Search for latest driver" (Rechercher le dernier driver), puis installez le CD d'installation et cliquez NEXT (Prochain).
- Sélectionnez et cliquez sur "Install from a list or specific location" (Installez d'une liste ou d'un emplacement spécifique), puis cliquez sur le dossier "Drivers" du CD-ROM, puis sur CONFIRM (confirmer). Le PC complètera l'installation de W98 automatiquement.

## 1.2 Utiliser la pile

- Placez une pile de type AAA alcaline (1.5V) dans le compartiment à pile, en respectant les polarités.
- Placez l'interrupteur Marche/Arrêt (STANDBY/OFF) en état de marche "STANDBY", et appuyez sur ▶ II pour entrer dans l'état du lecteur.

## 2 Branchement au PC et installation (download)

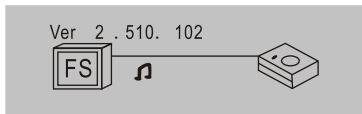
### 2.1 Branchement à un PC

- Avant toute opération, veuillez vous assurer que le lecteur est en mode d'arrêt. Branchez une extrémité du câble USB au port USB du PC, et l'autre, au lecteur MP3.

### 2.2 Installer les chansons MP3

- Branchez le lecteur à l'ordinateur
- Installez (download) les chansons sur le lecteur.

Transfert des données



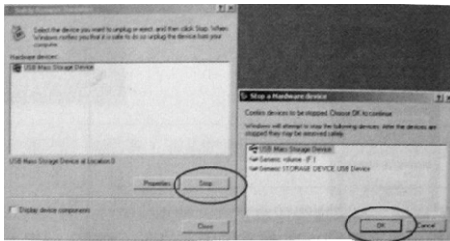
### 2.3 Retirer l'appareil du port USB

- Double cliquez la souris sur l'icône de la barre de tâche de votre ordinateur pour retirer l'appareil en toute sécurité.

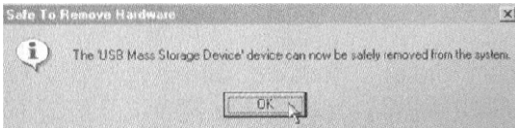


## French

- Sélectionnez “USB Mass Storage Device”, puis cliquez sur STOP (ARRÊT). La mention : “Stop to Hardware Device” apparaîtra sur l’écran



- Cliquez sur “OK”. Lorsque la fenêtre “Safe to Remove Hardware” apparaît, vous pouvez retirer le lecteur du PC en toute sécurité.

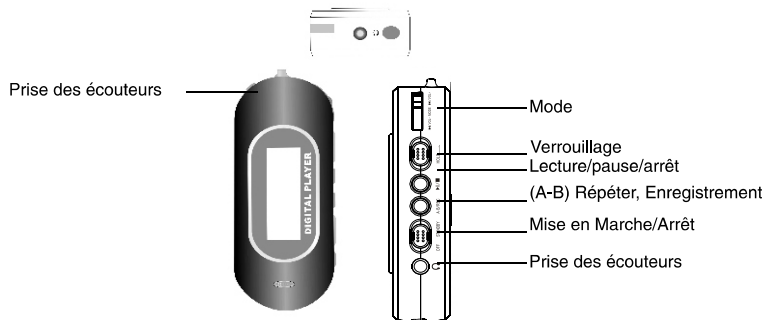




ATTENTION : Ne jamais retirer le lecteur du PC lors du transfert de données. Cela endommagera les données, ainsi que le lecteur et le PC. Pendant que le câble USB est en utilisation, les autres touches ne fonctionnent pas.

## 3. Opération

### 3.1 Emplacement des touches et fonctions

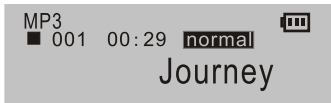


## 3.2. Opération Marche/Arrêt (STANDBY/OFF)

Mettre en marche : Lorsque l'appareil est en arrêt. Appuyez sur la touche Marche/Arrêt pour allumer l'appareil, et appuyez sur ► || pour entrer dans le mode d'attente du lecteur.

Mettre en arrêt : Pendant le mode MP3, maintenez la pression de la touche ► || pendant 3 secondes. Le lecteur enregistrera les fichiers, et entrera en mode d'attente. Tournez l'interrupteur sur ARRET (OFF) pour éteindre complètement le lecteur.

MP3 en mode d'attente



Attention : Veuillez ne pas éteindre le lecteur directement, alors qu'il est en mode d'attente ou en train de lire les fichiers. En faisant cette mauvaise manipulation, vous perdrez toutes les données non enregistrées.

## 3.3 Configuration du MODE fonction

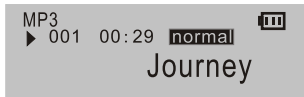
- En mode d'attente ou lecture, maintenez la pression de la touche MODE pendant 2 secondes. Vous entrerez alors dans la configuration du mode.
- Appuyez sur |◀◀ ou ▶▶| pour sélectionner le mode de musique, le mode d'enregistrement, de configuration, effacer les fichiers, de mémoire, de volume. Appuyez sur MODE pour faire votre choix et votre configuration.

## 4 Comment utiliser votre lecteur MP3

### 4.1 Lecture des fichiers MP3

a) En mode d'attente du Mp3, appuyez sur ▶ || pour lire les musiques MP3. Appuyez une seconde fois ▶ || pour aller en mode pause.

LECTURE



PAUSE



- b) En mode de lecture ou pause, maintenez la pression de la touche ▶ || pour 2 secondes pour retourner en mode d'attente du MP3. Une autre pression de la touche ▶ || répètera l'étape "a").
- c) En mode d'attente ou lecture du MP3, appuyez sur |◀ ou ▶| pour sélectionner la chanson suivante ou précédente.
- d) En mode de lecture, maintenez la pression sur |◀ ou ▶| pour avancer ou reculer rapidement dans une chanson.
- e) En mode de lecture, appuyez sur MODE pour entrer dans la mode d'ajustement du volume.

Appuyez sur VOL+ ou VOL- pour ajuster le volume, et appuyez sur MODE pour sortir.

f) En mode d'attente du MP3, maintenez la pression sur ▶ || pendant 3 secondes pour enregistrer les données et entrer en mode d'attente.

#### 4.2 Mode d'enregistrement vocal.

a) En mode MP3 ou mode de veille d'enregistrement vocal, appuyez sur A-B pendant 2 secondes pour être en mode d'enregistrement vocal. Appuyez une autre fois sur A-B pour arrêter l'enregistrement.

Appuyez sur ▶ || pour lire les données enregistrées. Appuyez sur ▶ || pour être en pause.

Arrêter l'enregistrement



b) En mode de veille de l'enregistrement vocal ou lecture, appuyez sur I◀◀ ou ▶▶I pour sélectionner le dernier fichier de voix digital ou le suivant.

C) mode d'enregistrement, continuez d'appuyer sur I◀◀ ou ▶▶I, vous pouvez avancer ou reculer rapidement le fichier

d) En mode d'arrêt, continuez d'appuyer sur I◀◀ ou ▶▶I, pour rechercher le titre que vous souhaitez écouter.

e) En mode de veille d'enregistrement vocal, maintenez la pression sur ► II pendant 2 secondes pour entrer dans le mode de veille d'énergie.

## 4.3 Configuration de la fonction

### 4.3.1 Configuration du mode de son

Appuyez sur I◀ ou ▶I pour sélectionner le mode « Equalizer » : Normal, Rock, Jazz, Classic & POP. Appuyez sur la touche MODE pour enregistrer votre sélection du mode EQ.

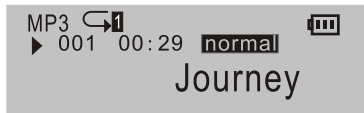
### 4.3.2 Configuration du mode de lecture

Maintenez I◀ ou ▶I pour sélectionner le mode de lecture.

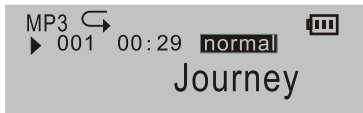
Le mode de lecture inclus : Normal play (Lecture normal), Repeat track (répétition du titre), Repeat all (répétition de tous les titres), Shuffle, Shuffle-repeat.

Lecture normale

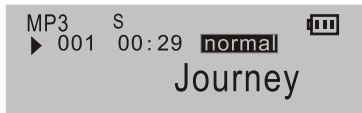
Répéter un fichier



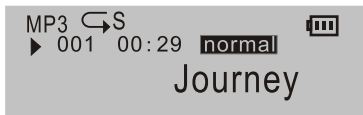
Répéter tout



Shuffle



Shuffle-répète



#### 4.3.3 Configuration du contraste

Appuyez sur **I** ou **▶** pour ajuster le contraste du LCD. Appuyez sur **MODE** pour enregistrer les configurations que vous avez réglé.

#### 4.3.4 Ajustement du Backlight

Appuyez sur **I** ou **▶** pour sélectionner la configuration du backlight.

Les différentes options sont : 5secs, 10-secs, Always on (toujours allumé), Disable (Annulé).

Appuyez sur MODE pour sauvegarder la configuration que vous avez établie.

#### 4.3.5 Economie d'énergie

Appuyez sur I◀◀ ou ▶▶I pour choisir le temps d'économie d'énergie.

Les choix pour l'économie d'énergie sont : 1 min, 2 mins, 5 mins, 10 mins, disable (annulé).

Appuyez sur MODE pour sauvegarder votre choix.

#### 4.3.6 Configuration du Bitrate d'enregistrement

Appuyez sur I◀◀ ou ▶▶I pour choisir le Bitrate d'enregistrement : 8KHZ, 16KHZ, 32KHZ, et 48KHZ.

Appuyez sur MODE pour sauvegarder le Bitrate choisi.

#### 4.3.7 Configuration de la langue

Appuyez sur I◀◀ ou ▶▶I pour choisir la langue désirée, appuyez sur MODE pour sauvegarder votre choix.

#### 4.3.8 Sortie de la configuration (Exit set up)

Retournez au menu précédent.

#### 4.4 Effacer un fichier

Appuyez sur I◀◀ ou ▶▶I pour choisir le fichier à effacer, et appuyez sur ▶▶ pour confirmer, ou appuyez sur MODE pour sortir.

Effacer le fichier

Delete?002  
yesterday once

NOTE : Vous ne pourrez pas effacer des fichiers qui sont classés ou protégés en “ read-only”

## 4.5 Mémoire

Vérifier la mémoire totale du lecteur pour la capacité restante.

## 4.6 Exit (Sortir)

Pour revenir en mode MP3.

## 4.7 Répéter A-B / mode REC (enregistrement)

En mode de lecture MP3 ou d'enregistrement vocal,

- 1) Appuyez sur la touche A-B pour commencer la répétition au point A (Point de commencement).
- 2) Appuyez sur la touche A-B une seconde fois, pour finir la séquence de répétition au point B (Point de fin). Le lecteur MP3 répètera cette séquence de A à B.
- 3) Dans le mode de répétition A-B, appuyez une troisième fois sur A-B pour annuler la fonction de répétition A-B. Le lecteur retournera au mode de lecture MP2 ou d'enregistrement vocal.

## 4.8 Hold (Verrouillage)

En mode de lecture, vous pouvez verrouiller le lecteur MP3 en poussant l'interrupteur HOLD (Verrouillage). Dans ce mode, aucune des fonctions n'est possible, excepté MARCHE/ARRET (STANDBY.OFF).

Lyrics:

Ce lecteur supporte la lecture de MP3 avec des lyriques.



**Note :**

- 1) Le format des lyriques doivent être en \*.LRC**
- 2) Le nom du fichier doit être le même que celui de la chanson.**
- 3) Le fichier lyrique doit être placé dans le même dossier que celui de la chanson.**

Mode USB

- Branchez le lecteur dans le connecteur USB de l'ordinateur. L'écran affichera les informations.
- L'écran LCD affichera les icônes correspondantes uniquement lorsqu'il y a un transfert de fichiers entre le lecteur et l'ordinateur.

## Dépannage

Description	Analyse de la raison	Solutions
Appuyer sur ► II , mais pas d'affichage	1) Pas de pile dans le compartiment. 2) Les piles sont usagées. 3) Le contrôle d'énergie est en position de veille.	1) Vérifier les piles. 2) Remettre le lecteur en état de MARCHÉ (STANDBY).
Pas de son lors de la lecture	1) Le volume est trop bas. Pas de musique dans la mémoire interne. 2) Les piles sont usagées. 3) Les fichiers de musiques MP3/WMA/WAV sont endommagés ou détruits.	1) Régler le volume 2) Mettre des piles neuves. 3) Installer (download) de nouveaux fichiers musiques.
Pas d'installation (download) possible du PC.	La touche HOLD (Verrouiller) est en état fermé.	Remettre la touche HOLD (Verrouillage) dans l'état opposé à la <b>flèche.</b>
Ne peut pas lire les fichiers MP3 faits par l'utilisateur.	Ce lecteur ne peut supporter que les format de compression standard.	Installez des formats de compression standards et supportés par le <b>lecteur MP3.</b>
Les touches ne fonctionnent pas.	L'interrupteur de verrouillage HOLD est en position fermée.	Remettre la touche HOLD (Verrouillage) dans l'état opposé à la <b>flèche.</b>
Le fichier MP3 n'est pas reconnu par le PC	Mauvaise manipulation	Reformater le lecteur

## Spécifications détaillées :

Bit rate: 32~320Kbps

S/N ratio: >90db

Fréquence: >80(1KHZ)

Distortion: <0.05%

Port USB : USB2.0 vitesse complète

Taille de la mémoire : 512MB/1G

Dimension: 76.4\*30\*17

Poids : <35g

Puissance de sortie : 5mW\*2

Temps des piles : >10 heures, consommation de faible puissance.

Cela varie selon les types de piles et les conditions d'utilisation.

Condition d'enregistrement des fichiers : humidité <90%, température normale.

contraste de l'écran LCD: 0-10

Ajustement du Backlight : 5s, 10s, always on,off

Enregistrement vocale : 8/16/32/48KHz

Langue: Chinois, anglais.

Affichage ID3 avec lyriques, backlight bleu.

MP3 / WMA (sans DRM)

2 prises écouteurs, sortie stéréo.

Conditions d'opération : humidité <85%, -10~40 degré

Auto-off: 1min, 2min, 5min, 10min, fermé