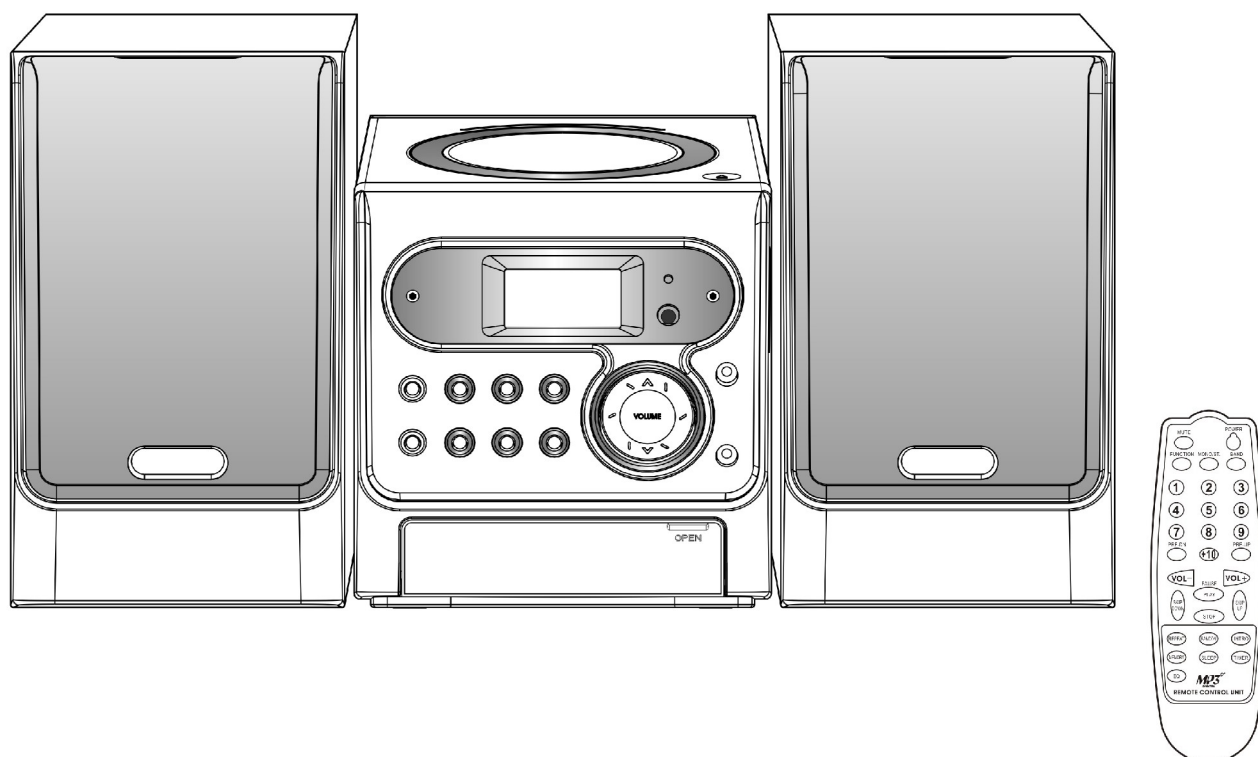


**SYSTEME MINI STEREO CD/MP3
AVEC RADIO RDS PLL USB/SD**

MC-4100 USB



MANUEL D'INSTRUCTION

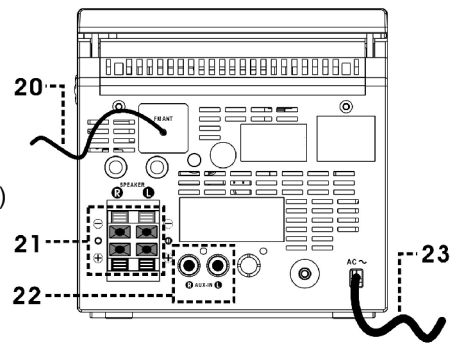


**EMPL
ACEM**

ENT DES COMMANDES

- 1) AFFICHAGE LCD
- 2) BOUTON CD ►|| LECTURE/PAUSE
- 3) BOUTON CD STOP ■
- 4) BOUTON AJUSTEMENT MEMOIRE/HORLOGE
- 5) SELECTEUR DE FONCTIONS
- 6) BOUTON SELECTEUR DE BANDE
- 7) BOUTON DE FONCTION PRE-UP
- 8) BOUTON CD PASSER/BALAYGE RADIO VERS LE BAS ◀◀
- 9) BOUTON CD PASSER/ BALAYAGE RADIO VERS LE HAUT ▶▶

- 10) PRISE USB
- 11) JACK DE CASQUE STEREO
- 12) BOUTON CD D'OUVERTURE DE PORTE
- 13) INDICATEUR LED DE VEILLE
- 14) SENSEUR DE TELECOMMANDE
- 15) BOUTON D'ALIMENTATION/VEILLE
- 16) BOUTON DE VOLUME UP/DOWN (HAUT/BAS)
- 17) BOUTON DE PREREGLAGE DE EGALISEUR
- 18) OUVERTURE DE LA CARTE MEMOIRE
- 19) COUVERCLE D'OUVERTURE USB/CARTE
- 20) CABLE D'ANTENNE FM
- 21) CABLE CONNECTEUR DE HAUT-PARLEURS (L/R) (GAUCHE/DROITE)
- 22) JACK D'ENTREE AUXILIAIRE
- 23) CORDON D'ALIMENTATION AC



MISE EN GARDE

L'USAGE DES COMMANDES OU DES AJUSTEMENTS OU DES PROCEDURES DE PERFORMANCES AUTRE QUE CEUX SPECIFIES ICI PEUT PROVOQUER UNE EXPOSITION DANGEREUSE AUX RADIATIONS. CETTE UNITE NE DOIT PAS ETRE AJUSTEE OU REPAREE QUE PAR UN PERSONNEL QUALIFIE.

IMPORTANT:

PARCE QUE LE MOUVEMENT DU MECANISME CD ET LE CIRCUIT SENSIBLE PEUVENT PROVOQUER DES INTERFERENCES A PROXIMITE, ETEIGNEZ CETTE UNITE QUAND VOUS UTILISEZ D'AUTRES DISPOSITIFS RADIOS.

PRECAUTION D'UTILISATION

INSTALLATION

- DEBALLEZ TOUS LES COMPOSANTS ET ENLEVEZ LES MATERIAUX DE PROTECTION
- NE PAS CONNECTER L'UNITE A L'ELECTRICITE AVANT DE VERIFIER LA TENSION PRINCIPALE ET AVANT QUE TOUTES LES AUTRES CONNEXIONS AIENT ETE FAITES.
- NE PAS RECOUVRIR LES VENTILATIONS ET ASSUREZ-VOUS QU'IL Y AIT UN ESPACE DE PLUSIEURS CENTIMETRES AUTOUR DE L'UNITE POUR LA VENTILATION.

CONNEXION

1. CONNECTEZ LE CORDON D'ALIMENTATION A LA SORTIE AC.
2. QUAND VOUS BRANCHEZ POUR LA PREMIERE FOIS L'UNITE A L'ELECTRICITE, L'UNITE SE METTRA EN MODE VEILLE ET L'INDICATEUR LED (13) S'ALLUMERA, L'AFFICHAGE MONTRERA « --- : --- » ET CLIGNOTERA.
3. CONNECTEZ LE CABLE HAUT-PARLEUR AU TERMINAL DE HAUT-PARLEUR (21) SITUE SUR LE COTE ARRIERE DE L'UNITE.
4. ALLUMEZ L'ALIMENTATION (15), SI L'AFFICHAGE LCD EST ALLUME AVEC LE FOND ECLAIRE, CELA SIGNIFIE QUE L'ALIMENTATION FOURNIE EST NORMALE. MAINTENANT VOTRE SYSTEME EST PRET A LIRE LA MUSIQUE.

REGLAGE DE L'HORLOGE

1. REGLEZ L'UNITE SUR MODE VEILLE.
2. APPUYEZ ET MAINTENEZ LE BOUTON « MEM/CLK-ADJ » PENDANT QUELQUES SECONDES, L'AFFICHAGE COMMENCERA A CLIGNOTER. APPUYEZ SUR LES BOUTONS ◀◀ OU ▶▶ (8,9) POUR SELECTIONNER LA ZONE HORAIRE APPROPRIEE (12H/24H)
3. APPUYEZ LE BOUTON « MEM/CLK-ADJ » (4) UNE NOUVELLE FOIS, LE PREMIER DEUXIEME CHIFFRE DE « 0 » CLIGNOTE. APPUYEZ SUR LES BOUTONS ◀◀ OU ▶▶ (8,9) POUR REGLER L'HEURE CORRECTE. APPUYEZ LE BOUTON « MEM/CLK-ADJ » (4) POUR SAUVEGARDER L'HEURE CORRECTE.
4. LE TROISIEME QUATRIEME CHIFFRE DE « 00 » CLIGNOTE, APPUYEZ LES BOUTONS ◀◀ OR ▶▶ (8,9) POUR REGLER LES MINUTES CORRECTES. APPUYEZ SUR LE BOUTON « MEM/CLK-ADJ » (4) POUR SAUVEGARDER L'HEURE CORRECTE.

- **L'HEURE PRE-REGLEE SERA COMPLETEMENT REINITIALISEE SI L'ALIMENTATION PRINCIPALE EST DECONNECTEE. IL VOUS EST RECOMMANDE DE PASSER LE SYSTEME EN MODE VEILLE POUR UN USAGE PLUS AVANTAGEUX.**

E-1

ECOUTE DE LA RADIO

BALAYAGE MANUEL

1. APPUYEZ SUR LE BOUTON DE FONCTION (5) POUR SELECTIONNER LE MODE TUNER.
2. APPUYEZ SUR LE BOUTON « BAND » (3) POUR SELECTIONNER LA BANDE DESIREE (AM/MW OU FM).
3. BALAYEZ JUSQU'A LA STATION DESIREE EN PRESSANT LE BOUTON DE BALAYAGE « ▲ » OU « ▼ » (8,9).
4. AJUSTEZ LE CONTROLE DE VOLUME (16) AU NIVEAU DU VOLUME DESIRE.

BALAYAGE AUTOMATIQUE

1. APPUYEZ SUR LE BOUTON DE FONCTION (5) POUR SELECTIONNER LE MODE TUNER.

2. APPUYEZ SUR LE BOUTON « BAND » (3) POUR SELECTIONNER LA BANDE DESIREE (AM/MW OU FM).
3. APPUYEZ ET MAINTENEZ LE BOUTON DE BALAYAGE "▲" OU "▼" (8,9) PENDANT 1-2 SECONDES ET RELACHER LE.
4. L'UNITE COMMENCERA A CHERCHER AUTOMATIQUEMENT ET S'ARRETERA QUAND UNE STATION SERA ATTEINTE.
5. REPETEZ LES ETAPES 3 & 4 JUSQU'A CE QUE LA STATION DE RADIO DESIREE SOIT ATTEINTE.
6. AJUSTEZ LE CONTROLE DE VOLUME (16) AU NIVEAU DE VOLUME DESIRE.

PRE-REGLAGE DE STATIONS

VOUS POUVEZ ENREGISTRER JUSQU'A 40 STATIONS DE RADIO DANS LA MEMOIRE (30FM/10AM).

1. REGLEZ SUR LE MODE TUNER
2. ALLER SUR LA STATION DE RADIO DESIREE PAR LA METHODE DE BALAYAGE MANUEL OU AUTOMATIQUE.
3. APPUYEZ SUR LE BOUTON "MEM/CLK-ADJ" (4) POUR PERMETTRE L'ETAT DE PROGRAMMATION & L'INDICATEUR "MEMORY" CLIGNOTERA SUR LE LCD (1)
4. APPUYEZ SUR LE BOUTON « REP-UP" (7) POUR SELECTIONNER LA MEMOIRE DE LA STATION DESIREE POUR STOCKAGE.
5. APPUYEZ SUR LE BOUTON "MEM/CLK-ADJ" (4) DE NOUVEAU POUR CONFIRMER LE REGLAGE.
6. REPETEZ LES ETAPES 2 À 5 POUR SAUVEGARDER D'AUTRES STATIONS.
7. POUR RETOURNER EN MODE TUNER NORMAL, LAISSEZ LES TOUCHES LIBRES.
8. MAINTENANT VOUS POUVEZ SELECTIONNER LES STATIONS PRE-REGLEES DANS L'ORDRE EN PRESSANT LE BOUTON "REP -UP" (7) OU LE BOUTON PRE-DN (SUR LA TELECOMMANDE)

- **LES MEMOIRES PRE-REGLEES SERONT COMPLETEMENT ANNULEES SI L'ALIMENTATION PRINCIPALE EST DECONNECTEE. IL VOUS EST RECOMMANDE DE PASSER LE SYSTEME EN MODE VEILLE POUR UN USAGE PLUS AVANTAGEUX.**
- L'ETAT DE PROGRAMMATION DURE 10 SECONDES, APRES 10 SECONDES CET ETAT REVIENDRA AUTOMATIQUEMENT EN MODE TUNER NORMAL.
- VOUS POUVEZ REMPLACER UNE STATION COURANTE EN SAUVEGARDANT UNE AUTRE FREQUENCE A SA PLACE.

RECEPTION FM & FM STEREO (AVEC LA TELECOMMANDE)

- APPUYEZ SUR LE BOUTON " MONO/ST. " DE LA TELECOMMANDE PLUSIEURS FOIS, LES PROGRAMMES FM SERONT RECUS EN MODE MOMO OU STEREO. E N PARTICULIER QUAND LES SIGNAUX STEREOS SONT FAIBLES. IL EST PREFERABLE DE RECEVOIR LE PROGRAMME EN MONO.
- SI LE SIGNAL STEREO EST RECU, L'INDICATEUR "ST" "**(ST)**" APPARAÎTRA SUR LE LCD (1) POUR MONTRER QUE LE PROGRAMME FM EN STEREO EST ACTUELLEMENT RECU.

CONSEILS POUR UNE MEILLEURE RECEPTION : -

- AM : LE RECEPTEUR A UNE BARRE ANTENNE FM INTEGREE SI LA RECPETION AM EST FAIBLE, PIVOTEZ OU RE-POSITIONNEZ LEGEREMENT L'UNITE AMELIORA HABITUELLEMENT LA RECEPTION AM.
- FM : LE RECEPTEUR A UN CABLE D'ANTENNE FM INTEGREE (20) ACCROCHE A L'ARRIERE DU RECEPTACLE. CE CABLE DOIT ETRE COMPLETEMENT DEMELE ET ETENDU POUR UNE MEILLEURE RECEPTION.

SYSTEME DE DONNES RADIO (RDS) – CONTROLE AVEC LA TELECOMMANDE

C'EST UN DISPOSITIF POUR AFFICHER L'INFORMATION DIFUSEE PAR L'EMISSION DE RADIO :-

MODE RDS : APPUYEZ POUR ACTIVER LA FONCTION RDS ET AFFICHER L'INFORMATION DANS LA SEQUENCE DU NOM DE LA STATION (PS) → TYPE DE PROGRAMME DIFFUSE (PTY) → MESSAGE TEXTE (RT) ET

RDS SEL (RECHERCHE) : APPUYEZ UNE FOIS, " PTY SEL " S'AFFICHERA, ENSUITE APPUYER SUR LE BOUTON DE BALAYAGE POUR SELECTIONNER LE TYPE DE PROGRAMME QUE VOUS VOULEZ ECOUTER. APPUYEZ DE NOUVEAU LE BOUTON RDS SEL (RECHERCHE) POUR COMMENCER LA RECHERCHE RDS, L'UNITE CHERCHERA TOUTES LES STATIONS PRE-REGLEES ET S'ARRETERA QUAND ELLE TROUVERA UNE STATION DE PROGRAMME (PTY) QUE AVEZ SELECTIONNEE

REMARQUE : SI AUCUN PROGRAMME N'EST TROUVE, "NOT" ET "FOUND" APPARAÎTERONT ALTERNATIVEMENT SUR L'AFFICHAGE. AUCUN "PS" OU "PTY" N'APPARAÎTERONT SI AUCUN SIGNAL RDS EST ENVOYE.

LES PROGRAMMES DIFFUSES SONT CLASSES COMME SUIV : :

NEWS, AFFAIRS (actualités), INFO (information), SPORT, EDUCATE (éducation), DRAMA, CULTURE, SCIENCE, VARIED (divers), POP M (musique pop), ROCK M (musique rock), MOR M (variété), LIGHT M (classique), CLASSICS (classique), OTHER M (autre musique), WHEATHER (météo), FINANCE, CHILDREN (enfants), SOCIAL A, RELIGION, PHONE IN, TRALEISURE(loisir), JAZZ. COUNTRY (musique country), NATIONAL, OLDIES (ancien tube), FOLK M (musique folk), DOCUMENTS.

E-2

NOTES

NOM DE STATION DE PROGRAMME (PS)

C'EST UN NOM CONSISTANT EN MOINS DE 8 CARACTERES ALPHANUMERIQUES, QUI EST AFFICHE DANS LE BUT D'INFORMER LES AUDITEURS AU SUJET DES PROGRAMMES ACTUELLEMENT DIFFUSES PAR LA STATION DE RADIO EXEMPLE : BBC 1

IDENTIFICATION DU TYPE DE PROGRAMME (PTY)

PTY PERMET LA SELECTION PAR UN DES 15 TYPES DE PROGRAMMES PLUTOT QUE PAR UNE STATION.

TEXTE RADIO (TEXTE)

L'INFORMATION TEL QUE LA LISTE DE DITRIBUTION OU LE TITRE D'UNE CHANSON EST MONTREE SUR L'AFFICHAGE.

LIRE UN COMPACT DISQUE

● COMMENCER

1. APPUYEZ SUR LE BOUTON DE FONCTION (5) POUR SELECTIONNER LE MODE "CD".
2. APPUYEZ SUR LE BOUTON OPEN/CLOSE (12) POUR OUVRIR LA PORTE DU CD.
3. PLACEZ UN CD AVEC LA FACE IMPRIMEE VERS LE HAUT A L'INTERIEUR DU PLATEAU & ET FERMEZ LA PORTE CD.
4. UNE RECHERCHE EST EXECUTEE, L'AFFICHAGE LCD (4) MONTRERA LE NOMBRE TOTAL DE PISTE ET LE TEMPS TOTAL DE LECTURE.

● MODE LECTURE/PAUSE ►||

1. APPUYEZ SUR LE BOUTON PLAY/PAUSE (2) POUR COMMENCER LA LECTURE, LA PREMIERE PISTE COMMENCERA A ETRE LUE.
2. POUR INTERROMPRE, APPUYEZ SUR LE BOUTON PLAY/PAUSE (2) UNE FOIS, LE TEMPS DE LECTURE SE FIGERA & CLIGNOTERA SUR L'ECRAN LCD (1). APPUYEZ A NOUVEAU POUR REPRENDRE LA LECTURE NORMALE.

● MODE STOP ■

1. SI LE BOUTON CD STOP (3) EST APPUYE DURANT LA LECTURE OU LE MODE PAUSE, LE SYSTEME IRA EN MODE STOP.

● MODE PASSER (SKIP UP ►► / SKIP DOWN ◄◄)

1. DURANT LA LECTURE OU LE MODE PAUSE, SI LE BOUTON "SKIP UP" (passer à la suivante) (9) EST APPUYE CELA IRA A LA PROCHAINE PISTE, AFFICHERA LE NUMERO DE PISTE ET RESTERA EN MODE LECTURE OU PAUSE.
2. DURANT LE MODE LECTURE OU PAUSE, SI LE BOUTON "SKIP DOWN" (8) EST APPUYE. CELA RETROUNERA AU DEBUT DE LA PISTE, LE NUMERO DE LA PISTE ORIGINAL SERA AFFICHE ET RESTERA EN MODE LECTURE OU PAUSE.
3. APRES L'ETAPE 2, APPUYEZ SUR LE BOUTON SKIP DOWN" (8) A NOUVEAU POUR RETOURNER A LA PISTE PRECEDENTE ET RESTER EN MODE LECTURE OU PAUSE.

● POUR LES DISQUES MP3

1. APPUYEZ LE BOUTON " PRE-UP " (7) OU PRE-DN, LE NUMERO D'ALBUM CHANGE
2. APPUYEZ LE BOUTON " SKIP UP " (9) OU SKIP DOWN (8) , LE NUMERO DE PISTE. CHANGE.
3. QUAND LE NUMERO DE PISTE DESIRE EST SELECTIONNE, APPUYEZ SUR LE BOUTON "PLAY/PAUSE" (2) POUR COMMENCER LA LECTURE.

FONCTION ID3 (TITRE PISTE/ALBUM) (AVEC LA TELECOMMANDE)

1. APPUYEZ ET MAINTENEZ LE BOUTON " FIND " DURANT LE MODE LECTURE, LE TITRE DE LA CHANSON SERA AFFICHE. APPUYEZ ET MAINTENEZ LE BOUTON " FIND " A NOUVEAU POUR DESACTIVER LA FONCTION.

FONCTION RECHERCHE TITRE/ALBUM (AVEC LA TELECOMMANDE)

VOUS POUVEZ RECHERCHER LES PISTES PAR NOM DE TITRE/DOSSIER DANS LE DISQUE : -

1. APPUYEZ UNE FOIS SUR LE BOUTON " FIND ", APPUYEZ ENSUITE SUR LE BOUTON "SKIP UP" (PASSER EN AVANT) (9 OU 8), VOUS POUVEZ RECHERCHER LE TITRE DE CHAQUE CHANSON UNE PAR UNE ET L'AFFICHER SUR LE LCD, ENFIN APPUYER SUR LE BOUTON CD " PLAY/PAUSE " (2) POUR COMMENCER LA LECTURE DE LA PISTE SELECTIONNEE.
2. APPUYEZ DE NOUVEAU SUR LE BOUTON " FIND ", LE NOM DE L'ALBUM S'AFFICHERA. APPUYEZ ALORS SUR LE BOUTON " PRE-UP " (7) OU PRE-DN POUR SELECTIONNER L'ALBUM DESIRE, ET APPUYEZ SUR LE BOUTON CD " PLAY/PAUSE " (2) POUR COMMENCER LA LECTURE DE TOUTES LES PISTES A L'INTERIEUR DE L'ALBUM SELECTIONNE.

REMARQUE :

DANS LE CAS OU AUCUN NOM N'AURAIT ETE AFFECTE A LA PISTE, " NONE " OU " UN_KNOWN " S'AFFICHERA SUR L'ECRAN (1).

DANS LE CAS OU IL N'Y AURAIT PAS DE NOM D'ALBUM OU DE FORMAT D'ALBUM DANS LE DISQUE, " ROOT " S'AFFICHERA.

- L'AFFICHAGE LCD N'ADMET QUE LE LANGAGE ANGLAIS.

- LA RECHERCHE DE TITRE N'EST PAS VALABLE DANS LE MODE DE CARTE USB/SD/MMC.

FORMAT NECESSAIRE AU PISTE MP3 : -

- DEBIT BINAIRE : 32 KBPS-320KBPS, TAUX D'ECHANTILLONAGE : 32KHZ, 44.1KHZ ET 48 KHZ DECODABLE

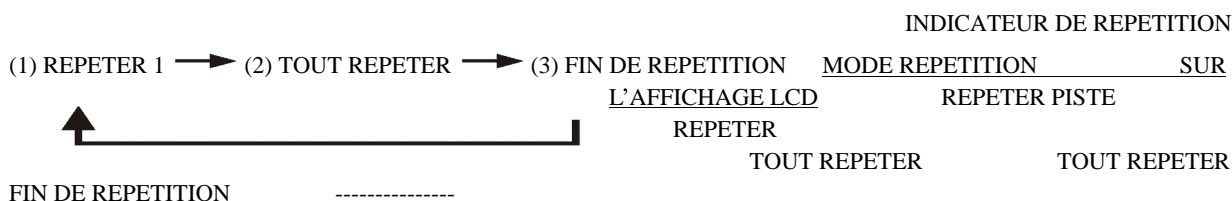
- LA PERFORMANCE DE LECTURE DU DISQUE MP3 VARIE SELON LA QUALITE D'ENREGISTREMENT DU DISQUE ET DE LA METHODE D'ENREGISTREMENT. D'AUTRE PART LE DELAI D'EXECUTION DE RECHERCHE POUR LES CD MP3 EST PLUS LONG QUE POUR LES CD NORMAUX, A CAUSE DE LA DIFFERENCE DE FORMAT.

● MODE REPETITION (AVEC LA TELECOMMANDE)

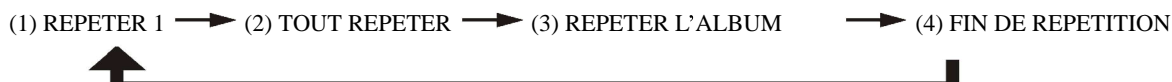
APPUYEZ SUR LE BOUTON « REPEAT » AVANT OU PENDANT LA LECTURE, UNE PISTE UNIQUE, UN ALBUM UNIQUE

(UNIQUEMENT EN MP3) OU TOUTES LES PISTES PEUVENT ETRE REPETES. CHAQUE PRESSION CHANGE LE MODE DE REPETITION COMME SUIT : -

POUR LES CD



POUR LES DISQUES MP3



<u>MODE DE REPETITION</u>	<u>INDICATEUR REPETITION SUR L’AFFICHAGE LCD</u>
REPETER UNE PISTE UNIQUE	REPETER
REPETER TOUTES LES PISTES	TOUT REPETER
REPETER L’ALBUM EN COURS	REPETER L’ALBUM
FIN DE REPETITION	-----

● LECTURE ALEATOIRE (AVEC LA TELECOMMANDE)

VOUS POUVEZ ECOUTER TOUTES LES PISTES DANS UN ORDRE ALEATOIRE GRACE A CETTE FONCTION.

1. APPUYEZ SUR LE BOUTON “RANDOM” ET L’INDICATEUR “ALEATOIRE” S’ECLAIRERA SUR L’AFFICHAGE LCD (1).
2. LE DISQUE CD/MP3 COMMENCERA LA LECTURE DANS UN ORDRE ALEATOIRE.
3. APPUYEZ DE NOUVEAU SUR LE BOUTON “RANDOM” POUR ANNULER LE MODE ALEATOIRE.

● LECTURE INTRODUCTION (AVEC LA TELECOMMANDE)

VOUS POUVEZ ECOUTER LE DEBUT (10 SECONDES) DE CHAQUE PISTE SUR UN CD GRACE A CETTE FONCTION, GAGNANT AINSI DU TEMPS DANS LA RECHERCHE DE LA CHANSON VOULUE.

1. APPUYEZ SUR LE BOUTON “INTRO” APRES AVOIR PLACE LE CD A L’INTERIEUR DE L’UNITE EN MODE CD.
2. LE SYSTEME COMMENCERA A LIRE LES 10 PREMIERES SECONDES DE CHAQUE PISTE DE L’INTEGRALITE DU CD DE FACON CONTINUE.
3. APPUYEZ DE NOUVEAU SUR LE BOUTON “INTRO” QUAND LA PISTE VOULUE EST ATTEINTE POUR UNE LECTURE NORMALE.

PROGRAMMATION DU DISQUE CD

JUSQU’A 64 PISTES PEUVENT ETRE PROGRAMMEES POUR LA LECTURE DU DISQUE DANS N’IMPORTE QUEL ORDRE. AVANT L’UTISATION, ASSUREZ-VOUS D’APPUYER SUR LE BOUTON “ STOP ” (3)

1. REGLEZ SUR MODE CD & ARRETEZ LA LECTURE DU CD.
2. APPUYEZ LE BOUTON “MEM/CLK-ADJ” (4) “MEMORY” APPARAITRA SUR L’AFFICHAGE LCD (1). DE PLUS, CELA INDIQUERA LE N° DE PROGRAMMATION ET LES CHIFFRES DE N° DE PISTE A PROGRAMMER.
3. SELECTIONNEZ LA PISTE VOULUE EN APPUYANT SUR LES BOUTONS “SKIP” ►► OU ◄◄ (9 OU 8).
4. APPUYEZ SUR LE BOUTON “MEM/CLK-ADJ” (4) POUR SAUVEGARDER DANS LA MEMOIRE.
5. REPETEZ LES ETAPES 3 ET 4 POUR ENTRER DES PISTES SUPPLEMENTAIRES DANS LA MEMOIRE SI NECESSAIRE.
6. QUAND TOUTES LES PISTES VOULUES ONT ETE PROGRAMMEES, APPUYEZ SUR LE BOUTON “ PLAY/PAUSE ” (2) POUR LIRE LE DISQUE DANS L’ORDRE DESIGNÉ.
7. APPUYEZ SUR LE BOUTON “STOP” POUR TERMINER LA LECTURE PROGRAMMEE.

➤ PENDANT LE MODE DE PROGRAMMATION, APPUYEZ SUR LE BOUTON “MEM/CLK-ADJ” (4) POUR REVOIR LES PISTES ACTUELLEMENT PROGRAMMEES.

LA PROGRAMMATION DU DISQUE MP3

1. SUIVEZ LES ETAPES 1 ET 2 DE LA PROCEDURE DE PROGRAMMATION DE CD.
2. SELECTIONNEZ LE NUMERO D’ALBUM DESIRE EN APPUYANT SUR LES BOUTONS “SKIP” ►► OU ◄◄ (9 OU 8).
3. APPUYEZ SUR LE BOUTON “MEM/CLK-ADJ” (4) POUR SAUVEGARDER L’ALBUM SELECTIONNE DANS LA

MEMOIRE, ET APPUYEZ SUR LE BOUTON « SKIP » ►► OU ◀◀ (9 OU 8) DE NOUVEAU POUR SELECTIONNER LE NUMERO DE PISTE A PROGRAMMER.

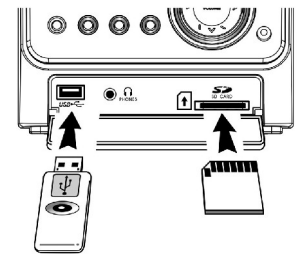
- REPETEZ LES ETAPES 2 ET 3 POUR ENTRER DES PISTES SUPPLEMENTAIRES DANS LA MEMOIRE SI NECESSAIRE.
 - QUAND TOUTES LES PISTES VOULUES ONT ETE PROGRAMMEES, APPUYEZ SUR LE BOUTON CD "PLAY/PAUSE" (2) POUR LIRE LE DISQUE DANS L'ORDRE PROGRAMME.
 - APPUYEZ LE BOUTON CD "STOP" (3) POUR TERMINER LA LECTURE PROGRAMMEE.
- LE SCHEMA DE PROGRAMMATION SERA AUTOMATIQUEMENT ARRETER SI AUCUN BOUTON N'EST APPUYE DANS LES 10 SECONDES APRES AVOIR APPUYE LE BOUTON « MEM/CLK-ADJ » (4).

E-4

LECTURE D'UNE CHANSON MP3 A PARTIR DU SUPPORT DE STOCKAGE USB OU DE CARTE MEMOIRE CONNEXION

LE SYSTEME EST CAPABLE DE DECODER ET DE LIRE TOUS LES FICHIER MP3 QUI SONT STOCKES DANS UN SUPPORT DE MEMOIRE CONNEXE AU PORT USB, DANS UNE CARTE MULTIMEDIA (MMC) OU UNE CARTE MEMOIRE DIGITAL SECURISEE (SD).

- APPUYEZ SUR LE BOUTON FONCTION (5) POUR SELECTIONNER LE MODE « CARTE USB ».
- OUVREZ LE COUVERCLE DE L'OUVERTURE DE LA « CARTE USB » (19)
- ENCLENCHEZ DANS LA PRISE USB AVEC LA FACE VERS LE HAUT & ASSUREZ-VOUS QU'ELLE S'ENFONCE COMPLETEMENT OU INSEREZ LA CARTE MEMOIRE DANS LA DIRECTION DE LA FLECHE COMME MONTRE SUR L'ETIQUETTE SOUS LE COUVERCLE DE L'OUVERTURE DE LA CARTE MEMOIRE. INSEREZ DROIT SANS PLIER.



- **CONNECTEZ LA CARTE USB/CARTE MEMOIRE A L'ENVERS PEUT ENDOMAGER LE SYSTEME AUDIO OU LE SUPPORT DE STOCKAGE (USB/CARTE MEMOIRE). VERIFIEZ QUE LE SENS EST CORRECT AVANT LA CONNEXION.**
- LE SYSTEME COMMENCERA LA LECTURE DU SUPPORT DE STOCKAGE AUTOMATIQUEMENT APRES LA CONNEXION ET L'ECRAN LCD (1) MONTRERA LE NOMBRE TOTAL DE FICHIER MP3 ET LE NOMBRE D'ALBUM QUI ONT ETE DETECTES.
 - REPETEZ LA MEME PROCEDURE DE LECTURE QUE POUR LA LECTURE DES DISQUES CD/MP3 CI-DESSUS.

REMARQUE

- LE SYSTEME NE PEUT LIRE QU'UN SUPPORT DE STOCKAGE A LA FOIS. SI LES DEUX TYPES DE SUPPORT DE STOCKAGE, TYPE USB ET CARTE MEMOIRE ONT ETE CONNECTES, LE SYSTEME LIRA SEULEMENT LE TYPE DE CARTE MEMOIRE. OU CELLE QUI A ETE CONNECTEE EN PREMIER AU SYSTEME EN MODE "CARTE-USB".
- LE SYSTEME PEUT DETECTER ET LIRE UN FICHIER EN FORMAT MP3 UNIQUEMENT PAR LE BIAIS DE L'OUVERTURE DU PORT USB/CARTE MEMOIRE.
- **SI VOUS CONNECTEZ LE SYSTEME A UN LECTEUR MP3 PAR UNE PRISE USB, A CAUSE DES VARIATIONS DU FORMAT D'ENCODAGE MP3, CERTAINS LECTEURS NE POURRONT PAS LIRE PAR LE BIAIS DE CETTE PRISE USB. DANS CE CAS, VEUILLEZ UTILISER LE LECTEUR MP3 CONNECTE A LA PRISE D'ENTREE AUXILIAIRE A L'ARRIERE DE L'UNITE.**

DEBRANCHEMENT USB/CARTE MEMOIRE

POUR DEBRANCHER L'USB/CARTE MEMOIRE, ETEIGNEZ L'ALIMENTATION OU PASSER D'ABORD LE MODE FONCTION EN MODE CD, AUX, OU TUNER. POUR LE PORT USB – DEBRANCHEZ LE EN TIRANT DIRECTEMENT LA PRISE USB, POUR LA CARTE MEMOIRE – APPUYEZ LA CARTE MEMOIRE VERS L'INTERIEUR & ET RELACHEZ, LA CARTE SERA PARTIELLEMENT EJECTEE ET VOUS POURREZ LA RETIRER MANUELLEMENT.

AUTRES CARACTERISTIQUES

A REGLAGE DE FONCTION SOMMEIL (AVEC LA TELECOMMANDE)

- APPUYEZ SUR LE BOUTON « SLEEP » ET L'INDICATEUR « SLEEP » S'AFFICHERA SUR LE LCD (1)
- MAINTENEZ APPUYE LE BOUTON POUR AJUSTER LA MINUTERIE DE LA FONCTION SOMMEIL DANS L'ORDRE : 90>80>70.....10 MINUTES.
- LE SYSTEME S'ARRETERA ET IRA EN MODE VEILLE AUTOMATIQUEMENT APRES LA DUREE CHOISIE.
- POUR ANNULER LE MODE « SOMMEIL », APPUYEZ SUR LE BOUTON « SLEEP » DE L'UNITE, CELA AFFICHERA « 0 » MINUTE.

B REGLAGE DU REVEIL (AVEC LA TELECOMMANDE)

CETTE FONCTION PERMET AU SYSTEME DE S'ALLUMER AUTOMATIQUEMENT ET DE VOUS REVEILLER EN DOUCEUR AVEC LA MUSIQUE OU LA RADIO.

PREMIEREMENT, APPUYEZ ET MAINTENEZ LE BOUTON « TIMER » POUR ENTRER DANS LE MODE PROGRAMMATION JUSQU'A CE QUE L'HEURE CLIGNOTE SUR L'AFFICHAGE LCD, VOUS POUVEZ ENSUITE COMMENCER LE REGLAGE DE L'ALARME.

1) DANS LE REGLAGE DE L'HEURE : APPUYEZ LE BOUTON " SKIP UP/DOWN " POUR REGLER L'HEURE. APPUYEZ DE NOUVEAU SUR LE BOUTON "TIMER " POUR ENTRER DANS LE MODE MINUTEUR.

2) REGLAGE DU MINUTEUR: APPUYEZ SUR LE BOUTON " SKIP UP/DOWN " POUR REGLER LE MINUTEUR ET APPUYEZ DE NOUVEAU SUR LE BOUTON "TIMER" POUR ENTRER DANS LE MODE REVEIL.

3) MODE REVEIL : APPUYEZ SUR " SKIP UP/DOWN " POUR REGLER LE MODE REVEIL (CD OU TUNER). ET APPUYEZ SUR LE BOUTON « TIMER » POUR ENTRER DANS LE MODE VOLUME.

4) NIVEAU DE VOLUME : APPUYEZ SUR LE BOUTON " SKIP UP/DOWN " POUR REGLER LE NIVEAU DE VOLUME, ET APPUYEZ DE NOUVEAU SUR LE BOUTON « TIMER » POUR COMPLETER LE REGLAGE.

● **FONCTION ACTIVATION/DESACTIVATION DU MINUTEUR**

1. APPUYEZ SUR LE BOUTON « TIMER » DE LA TELECOMMANDE, L'HEURE PRE-REGLEE ET L'INDICATEUR DE MINUTEUR "⌚" S'AFFICHERONT SUR L'AFFICHAGE LCD (1).
2. POUR ANNULER LA FONCTION ALARME APPUYEZ DE NOUVEAU SUR LE BOUTON « TIMER » JUSQU'A CE QUE L'INDICATEUR DE MINUTERIE "⌚" DISPARAISSE.

E-5

REMARQUE

LE LCD AFFICHERA LES INFORMATIONS PRE-REGLEES ((ON/OFF TIME WAKE UP MODE/VOLUME LEVEL) EN SEQUENCE A CHAQUE FOIS QUE LA FONCTION MINUTEUR SERA ACTIVEE.

● **REGLAGE DU MODE ALARM CD**

1. APRES LE REGLAGE DE L'HEURE, INSEREZ LE CD SELECTIONNE ET PASSER LE SYSTEME EN MODE VEILLE.
2. ACTIVEZ LE MINUTEUR EN APPUYANT SUR LE BOUTON « TIMER » DE LA TELECOMMANDE JUQU'A CE L'INDICATEUR DE MINUTERIE APPARAISSE.

● **REGLAGE DU MODE RADIO DE L'ALARME**

1. REGLEZ LE MODE « TUNER » ET SELECTIONNEZ LA STATION DE RADIO DESIREE POUR LE REVEIL.
2. PASSEZ LE SYSTEME EN MOMDE VEILLE.
3. ACTIVEZ LE MINUTEUR EN APPUYANT SUR LE BOUTON « TIMER » DE LA TELECOMMANDE JUSQU'A CE QUE L'INDICATEUR DE MINUTEUR"⌚" APPARAISSE.

C. FONCTION SOURDINE (AVEC LA TELECOMMANDE)

APPUYEZ POUR ETEINDRE LA SORTIE DE SON DES HAUT-PARLEURS TEMPORAIREMENT ET APPUYER DE NOUVEAU POUR REPRENDRE L A LECTURE NORMALE.

D. FONCTION DE PRE-REGLAGE DE L'EGALISEUR

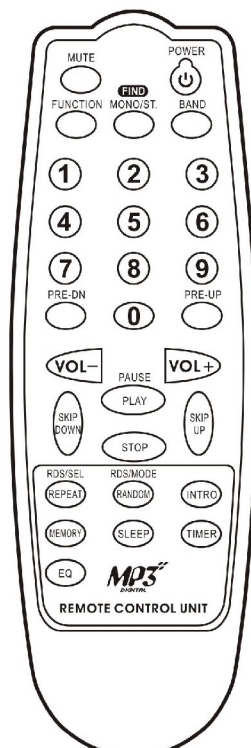
CETTE UNITE FOURNIT 5 TYPES DIFFERENTS DE SON POUR AMELIORER L'ECOUTE. VOUS POUVEZ SELECTIONNER LES EFFETS DESIRES EN APPUYANT SUR LE BOUTON « EQ » (17) DE FACON REPETITIVE EN SUIVANT LA SEQUENCE : -

PASS → CLASSIC → ROCK → POP → JAZZ



TÉLÉCOMMANDE

FONCTIONS COMMANDE



INSTALLATION DES PILES (PILES NON FOURNIES)

L'ÉMETTEUR INFRA-ROUGE NECESSITE 2 PILES DE « AAA » POUR UTILISATION.

E-6

DESCRIPTION DES BOUTONS

MUTE	APPUYEZ POUR ACTIVER LA FONCTION SOURDINE
POWER	APPUYEZ POUR METTRE LE SYSTEME EN MARCHÉ OU EN MODE VEILLE
FUNCTION	APPUYEZ POUR SÉLECTIONNER LES FONCTIONS ((CD/TUNER/USB/AUX)
FIND / MONO/ST. TITRE/ALBUM	EN MODE MP3 : APPUYEZ POUR ACTIVER LA FONCTION DE RECHERCHE EN MODE TUNER : APPUYER POUR PASSER LE SIGNAL EN FM MONO/STEREO
BAND	APPUYEZ POUR SÉLECTIONNER LA BANDE RADIO
NUMBER KEY (1 - +10)	APPUYEZ POUR SÉLECTIONNER DIRECTEMENT LE NUMÉRO DE PISTE CD
REP-UP/PRE-DOWN D'ALBUM	EN MODE MP3 : APPUYEZ POUR AVANCER OU RECULER SUR LES NUMÉROS EN MODE TUNER : APPUYEZ POUR APPELER LES MÉMOIRES PRE-REGLEES
DANS L'ORDRE.	
VOLUME +/-	APPUYEZ POUR AJUSTER LE VOLUME UP/DOWN (VERS LE BAS OU VERS LE HAUT)
SKIP UP▶▶/DOWN◀◀	EN MODE CD : POUR SÉLECTIONNER LA PISTE CD PRÉCÉDENTE/SUIVANTE EN MODE TUNER : APPUYEZ POUR CHANGER LA FRÉQUENCE UP/DOWN (VERS LE HAUT OU VERS LE BAS)
PLAY/PAUSE▶	EN MODE CD, APPUYEZ UNE FOIS POUR COMMENCER LA LECTURE. APPUYEZ DE NOUVEAU UNE FOIS POUR ARRÊTER TEMPORAIREMENT LA LECTURE DU DISQUE
STOP■	APPUYEZ POUR TERMINER LA LECTURE DU CD OU ANNULER LA MÉMOIRE PROGRAMMÉE DU CD
RDS SEL/REPEAT	MODE TUNER : ACTIVEZ LA FONCTION DE RECHERCHE RDS MODE CD : APPUYEZ POUR ACTIVER LA FONCTION RÉPÉTITION DU CD
MODE RDS/ALEATOIRE	MODE TUNER : SÉLECTIONNEZ LE MODE INFORMATION RDS (PS/PTY/RT) MODE CD : APPUYEZ POUR ACTIVER LA LECTURE ALEATOIRE DU CD
INTRO	APPUYEZ POUR COMMENCER LA LECTURE DES INTRODUCTIONS DU CD
MEMORY	EN MODE VEILLE : APPUYEZ ET MAINTENEZ POUR LE REGLAGE DE L'HORLOGE EN MODE CD/TUNER : APPUYEZ POUR ACTIVER LA FONCTION
PROGRAMMATION	
SLEEP	APPUYEZ POUR ACTIVER LA FONCTION SOMMEIL
TIMER	APPUYEZ POUR REGLER ALARME ON/OFF
EQ	APPUYEZ POUR SÉLECTIONNER LE MODE D'ÉGALISEUR SELON VOTRE PRÉFÉRENCE.

CARACTERISTIQUES**GENERALLITES**

ENERGIE NECESSAIRE.....	AC230V~50Hz
TELECOMMANDE.....	3V UM- taille 4 x 2
ENERGIE CONSOMMEE.....	AC 18 Watts
POIDS.....	Approx. 3.3 Kg
DIMENSIONS.....	Approx. 390mm(W)x200mm(H)x 222mm(D)
TEMPERATURE DE FONCTIONNEMENT.....	+5°C +35° C

SECTION RECEPTEUR

BANDES RECUES.....	AM/FM
GAMME DE BALAYAGE.....	AM 530 - 1600 KHz
	FM 87.5 - 108 MHz

SECTION COMPACT DISQUE

CAPTEUR OPTIQUE.....	Laser 3 faisceaux
GAMME DE REPONSE.....	100Hz - 16KHz
RAPPORT SIGNAL/BRUIT.....	50-60dB

SECTION AUDIO

SORTIE D'ALIMENTATION.....	Maximum 2 Watts x 2
IMPEDANCE HAUT PARLEUR.....	4 Ohm x 2
IMPEDANCE CASQUE.....	4~ 32 Ohms

ACCESSOIRES

MANUEL D'INSTRUCTIONS.....	1
----------------------------	---

LES CARACTERISQUES SONT SUJETTES A CHANGEMENT DANS LE BUT D'AMELIORATION CONTINUELLE, NOUS NOUS RESERVONS LE DROIT DE FAIRE DES MODIFICATIONS SANS NOTICE PREALABLES.



SI DANS LE FUTUR VOUS AVEZ BESOIN DE JETER CE
 PRODUIT VEUILLEZ NOTER QUE : LES DECHETS
 ELECTRIQUES NE DOIVENT PAS ETRE JETES AVEC LES
 ORDURES MENAGERES. VEUILLEZ LES RECYLCER LA OU
 DES COMPLEXES DE RECYCLAGES EXISTENT. VERIFIEZ
 AVEC LES AUTORITES LOCALES OU AVEC VOTRE
 DETAILLANT POUR DES CONSEILS DE RECYCLAGE.