

Lenco L-76

L-76



TURNTABLE

Instruction

Opening

Remove the record player and dust cover from the packaging and remove all packing material.

Setting up and preparing the device

- Place the device on a level and stable surface.
- Turn the dust cover support bases on the turntable until you can remove them.
- Place the collar on the turntable so that the spindle on the turntable passes through the collar.
- Remove the protective cap from the pick-up system by pulling it downwards.



Connecting the device

Read the instructions.

The record player has an built-in amplifier and can therefore be connected directly to the Line In / Aux input or a Hi-Fi system.

- Connect the audio cables to the Line In / Aux input on your Hi-Fi system (red plug = right channel, white plug = left channel).

Main connection

- Connect the device by means of the main plug in an easily accessible wall socket.

Repositioning the driving belt

When the drive belt is loose, it may cause the record player's driving belt to slip off. To put it back in position, do the following:

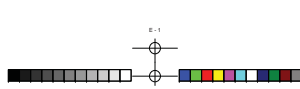
- Remove the main plug from the wall socket.
- Turn the rubber mat off the turntable.
- Turn the turntable to the position indicated.
- Put the driving belt on slightly and place it on the drive shaft as shown in the illustration.



Playing records

To achieve the best quality when playing or converting your records to digital files you should observe the following information:

- Check the rubber matting. You can brush off fluff and dust with a soft brush, blowing from the back to the top. For more stubborn dirt, add a little cleaning agent to the brush.
- For conversion or how to format the records see "Changing the signal".
- Use the correct matting for the records.
- The adapter must always be used when playing records.
- Check the connection to your Hi-Fi system before playing a record.
- Clean your records with an erasable cloth before playing them.
- Set the record on the turntable.
- Place the record on the turntable.
- Set the speed on the turntable to 33 or 45 rotations.
- Remove the rubber matting from the turntable. If necessary, by putting it downwards.
- Push the tone arm button to the right.
- Push the **LOWER RAISE** button to raise the tone arm.
- Guide the tone arm across the record to the track you want to play. The turntable starts to turn.
- Push the **LOWER RAISE** button to lower the tone arm. Playhead stops. After the last track on the record, the tone arm returns automatically to the tone arm rest. The turntable stops.
- Push the tone arm button to raise the tone arm.
- Close the cover.



Pushing playback

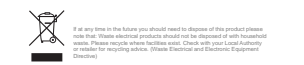
- Press the **LOWER RAISE** button to raise the tone arm and pause playback.

Pushing STOP button

- Press the **STOP button** to stop playback. The tone arm automatically returns to the tone arm rest. The turntable stops.

Specifications

Model	L-76
Main voltage	220 / 240 V - 50Hz
Power consumption	5 watts
Outputs	Auto output (switch)



If at any time in the future you should need to change of this product please read the Warning section printed at the end of the manual or visit www.lenco.com. Please consult your retailer. Check this link on our website for any updates. (Warning: Electronic and Electrical Equipment (WEEE))

Uitpakken

Verpakking van de record player en de rubber matting verwijderen en al het verpakkingmateriaal verwijderen.

Instellen en voorbereiden van het apparaat

- Zet het toestel op een vlakke en stabiele ondergrond.
- Werk de stofdekking van de draaitafel af en verwijdert de draaitafel van de draaitafel door de opening van de draaitafel.
- Plaats de draaitafel op de draaitafel.
- Verwijder het beschermingskapje van het pick-up systeem door het naar beneden te trekken.



Het apparaat aansluiten

Lees de instructies.

Het apparaat heeft een ingebouwd versterkersysteem en daarom direct aangesloten worden op de Line In / Aux invoer van uw Hi-Fi-systeem.

- Sluit de audio kabel aan op de Line In / Aux invoer van uw Hi-Fi-systeem.
- Sluit de audio kabel aan op de juiste aansluiting op de Hi-Fi-voeding.

USB aansluiting

Informeer over het aansluiten van de platenstepper op een PC vindt u in het hoofdstuk "Platen omzetten naar digitale best.".

Netvoeding aansluiten

Sluit het apparaat aan op de hoofdafvoer van een goed beveiligde wandcontactdoos te maken.

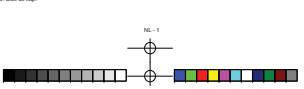


De transporten optimaal aanbrengen

Verpakking van de draaitafel in een goed beveiligde verpakking te maken.

Herige schakelen (bij bijv. tijdens transport) kunnen veroorzaken dat de transportmat loskomt. Ga als volgt te werk om deze probleem te vermijden:

- Haar de toerenteller af te verwijderen.
- Haar de rubbermat van de draaitafel.
- Drain de draaitafel in de afgewikkelde positie.
- Teak de transporten zorgvuldig en op het roter over het transportmat juist op de steunring te plaatsen.



Met de toeren in passie

Appuyez sur le bouton **LOWER RAISE** pour soulever le bras de lecture et mettre la lecture en pause.

Appuyer sur le bouton LOWER RAISE

Appuyez sur le bouton **LOWER RAISE** pour baisser le bras de lecture et interrompre la lecture de l'enregistrement.

Specifications

Model	L-76
Main voltage	220 / 240 V - 50Hz
Power consumption	5 watts
Outputs	Auto output (switch)



Si en el futuro necesita desmantelar de este producto, tenga en cuenta lo siguiente: no debe desconectar la base de conexión principal integrada y puede dañarse si se conecta directamente a la base de entrada o salida de audio en un sistema de alta fidelidad. Para obtener más información sobre cómo conectar la base principal de su sistema de alta fidelidad (línea roja - canal derecho, clavija blanca - canal izquierdo).

Read this link on our website for any updates. (Warning: Electronic and Electrical Equipment (WEEE))

Het afschalen plaatsen

- Drak op de **LOWER RAISE** knop om de toerenteller vrij te halen en het afschalen te plaatsen.
- Drak weer op de **LOWER RAISE** knop om de toerenteller te laten en het afschalen van de plaat te verwijderen.

Lezer 2

Model	L-76
Main voltage	220 / 240 V - 50Hz
Power consumption	5 watts
Outputs	Auto output (switch)



If at any time in the future you should need to change of this product please read the Warning section printed at the end of the manual or visit www.lenco.com. Please consult your retailer. Check this link on our website for any updates. (Warning: Electronic and Electrical Equipment (WEEE))

