


**D** Montageanweisung  
**DK** Installationsvejledning  
**ES** Instrucciones de montaje  
**F** Instructions d'installation  
**I** Istruzioni di montaggio  
**N** Installationsinstruktioner  
**NL** Installatievoorschrift  
**P** Instruções de montagem  
**S** Installation instruktioner  
**FI** Asennusohje  
**PL** Instrukcja montażu

## Excel Touch XI882A Operator Interface

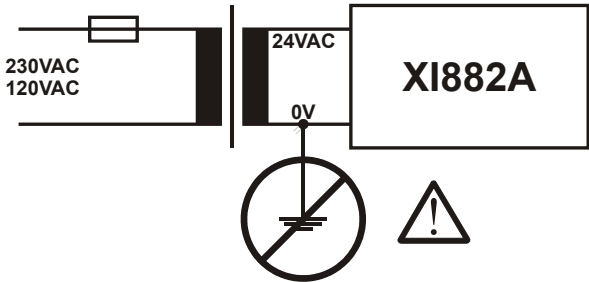
### MOUNTING INSTRUCTIONS

<p><b>E</b> Keep these instructions together with the device or with the equipment documentation! Only qualified personnel may perform electrical connections for 230 VAC.</p>	<p><b>F</b> Cette instruction est à conserver avec le contrôleur ou avec la documentation de l'installation ! Le raccordement électrique pour le 230 VAC ne peut être effectué que par le personnel autorisé.</p>	<p><b>P</b> Guarde estas instruções junto do regulador ou junto da documentação da instalação! A ligação eléctrica a 230 VAC só deve ser efectuada por pessoal especializado.</p>
<p><b>D</b> Diese Anleitung ist beim Gerät oder in der Anlagendokumentation aufzubewahren! Elektrisches Anschließen von 230 VAC ist nur durch autorisiertes Fachpersonal gestattet.</p>	<p><b>I</b> Queste istruzioni devono essere conservate insieme al lettore o con la documentazione dell'impianto! I collegamenti a 230VCA devono essere eseguiti da personale qualificato.</p>	<p><b>S</b> Denna instruktion skall förvaras tillsammans med regler eller anläggningsdokumentationen! Elektrisk anslutning med 230 VAC får endast utföras av behörig personal.</p>
<p><b>DK</b> Opbevar denne vejledning sammen med regler eller med anlægsdokumentationen! Elektrisk tilslutning for 230 VAC bør kun foretages af autoriserede personer.</p>	<p><b>N</b> Denne vejledningen skal opbevares sammen med regler eller anlægsdokumentationen! Elektrisk tilkøpling med 230 VAC må kun udføres af fagfolk.</p>	<p><b>FI</b> Tätä ohjetta tulee säilyttää laitteen läheisyydessä tai yhdessä muiden dokumenttien kanssa! Vain asiaanmukaiset oikeudet omaava henkilö saa suorittaa 230 VAC käyttäjännitteen liitännätöitä.</p>
<p><b>ES</b> Conserve estas instrucciones con el recalar o con la documentación de la instalación. La conexión eléctrica a 230 VCA debe hacerse solamente por personal cualificado.</p>	<p><b>NL</b> Deze handleiding moet bij de regelaar, of met de documentatie van de installatie worden bewaard! De elektrische aansluiting voor 230 VAC mag alleen door geautoriseerd personeel worden uitgevoerd.</p>	<p><b>PL</b> Instrukcję obsługi należy przechowywać przy urządzeniu albo w dokumentacji technicznej. Tylko autoryzowany serwis jest upoważniony do podłączenia do 230 VAT.</p>


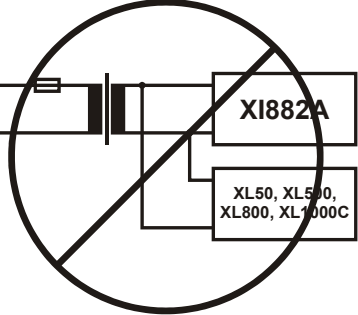
**0A: INFO!**




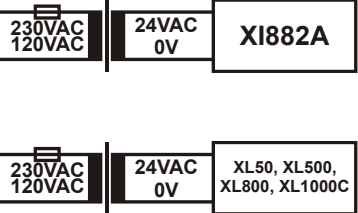
24 VAC  
230 VAC

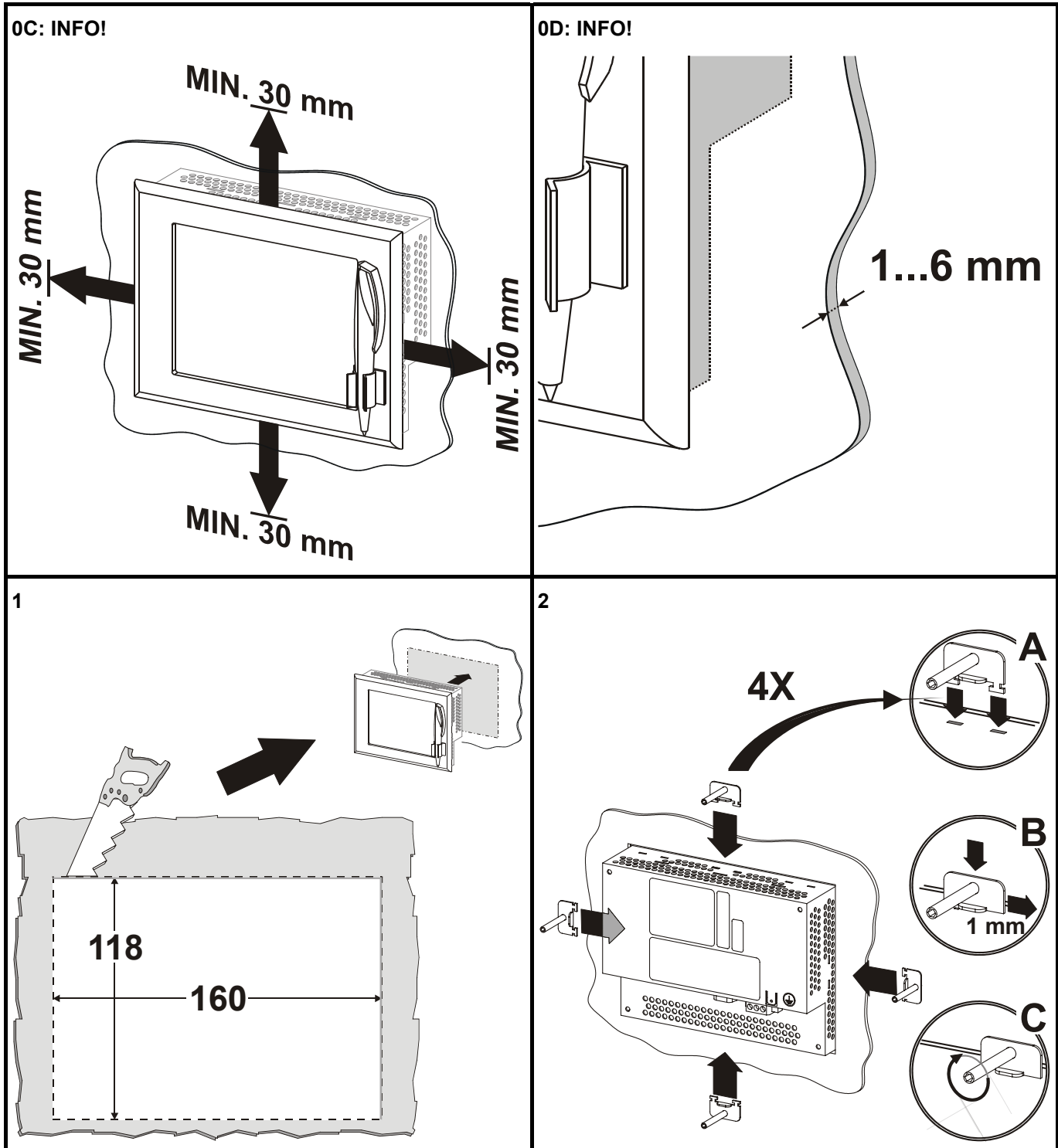


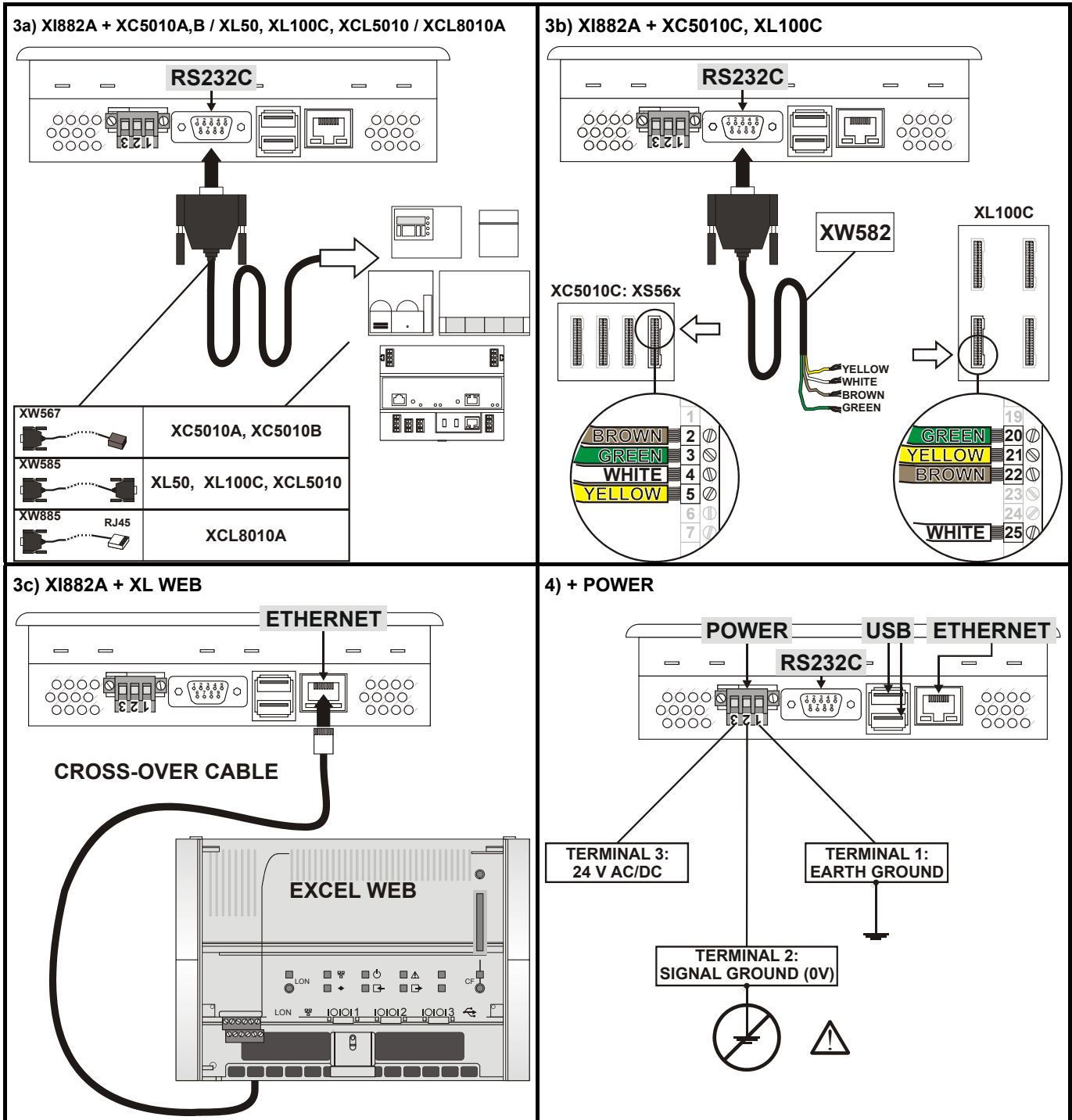
**0B: INFO!**


---





---

Manufactured for and on behalf of the Environmental and Combustion Controls Division of Honeywell Technologies Sàrl, Rolle, Z.A. La Pièce 16, Switzerland by its Authorized Representative:

**Automation and Control Solutions**

Honeywell GmbH  
Böblinger Strasse 17  
71101 Schönaich / Germany  
Phone: (49) 7031 637 - 01  
Fax: (49) 7031 637 - 493  
<http://ecc.emea.honeywell.com>

Subject to change without notice. Printed in Germany  
MU1B-0387GE51 R0309