

Setting Up Your System



1 VERIFY THE CONTENTS OF YOUR IOMEGA® NAS

The system you purchased may vary from the illustrations.



2 SYSTEM PLACEMENT

The system can be stacked or rack mounted. See the User's Manual on the Solutions CD for detailed information.

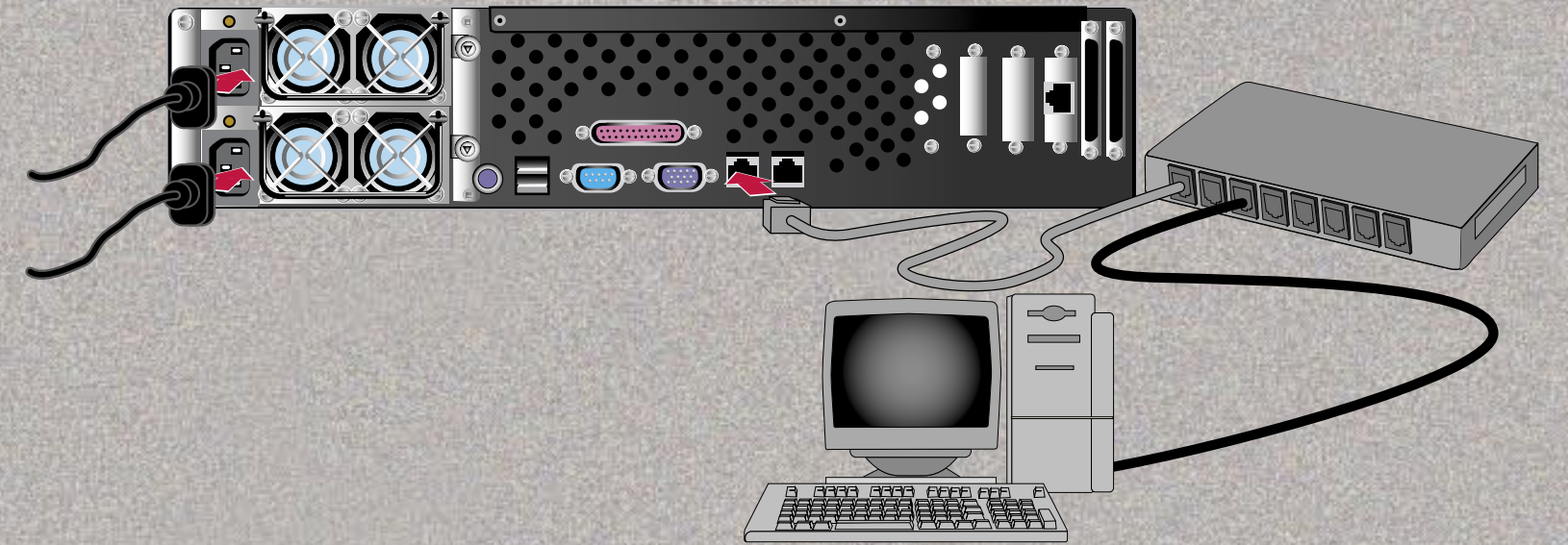
NOTE: Place the system on a sturdy surface with sufficient airflow (127 mm) both in front of and behind the unit.



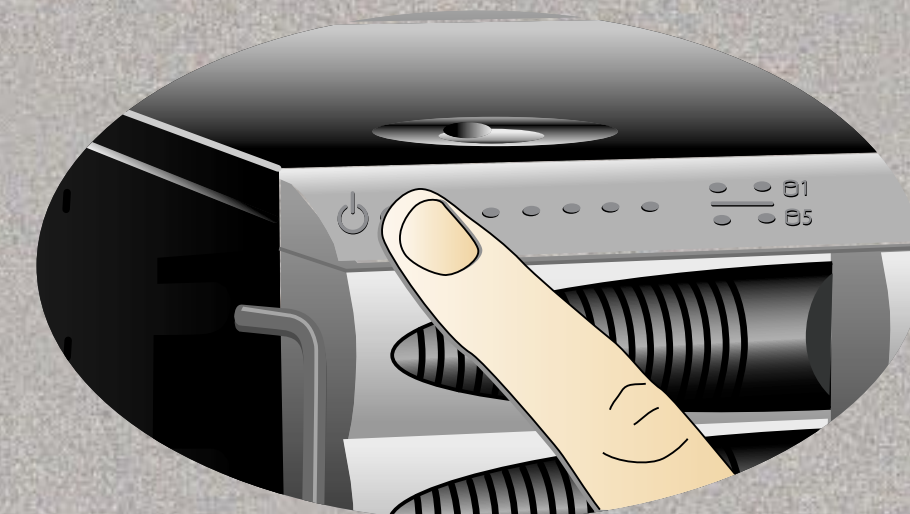
3 CONNECT THE CABLES

When connecting the system to a network use the **gray** cable to connect to the open LAN port. Use the **red** Ethernet crossover cable when connecting directly to a workstation. Choose the appropriate power cable for your country and connect it to the system and a UPS (uninterruptible power supply).

CAUTION! Unexpected loss of power may corrupt data or damage the Iomega NAS operating system. Data loss or corruption and physical damage to the Iomega NAS are NOT covered by your warranty.



4 POWER UP THE SYSTEM



EINRICHTEN IHRES SYSTEMS

1. Überprüfen Sie den Inhalt Ihres Iomega NAS
Das System, das Sie erworben haben, weicht möglicherweise von den Abbildungen ab.

2. Stellen Sie das System auf
Das System kann gestapelt oder in ein Rack eingebaut werden. Genauere Informationen finden Sie im Benutzerhandbuch auf der Lösungs-CD.
HINWEIS: Stellen Sie das System auf eine stabile Oberfläche mit ausreichend Luftzufuhr (127 mm) an der Vorder- und Rückseite des Geräts.

3. Verbinden Sie die Kabel
Verwenden Sie das **graue** Kabel, um das System mit einem Netzwerk zu verbinden, und schließen Sie es an den offenen LAN-Anschluss an.
Verwenden Sie das **rote** Crossover-Ethernetkabel für eine direkte Verbindung mit einer Arbeitsstation.
Wählen Sie das entsprechende Stromkabel für Ihr Land und verbinden Sie es mit dem System und einer unterbrechungsfreien Stromversorgung.
ACHTUNG! Bei einem unerwarteten Stromausfall können das Iomega NAS-Betriebssystem oder Daten beschädigt werden. Datenverlust oder -beschädigung sowie physische Schäden am Iomega NAS sind NICHT durch Ihre Garantie abgedeckt.

4. Schalten Sie das System ein

INSTALLATION DE VOTRE SYSTÈME

1. Vérifiez le contenu de votre Iomega NAS
Le système que vous avez acheté peut varier des illustrations.

2. Mise en place du système
Le système peut être empilé ou monté en baie. Consultez le Guide de l'utilisateur sur le CD Solutions pour obtenir des informations détaillées.
REMARQUE : Placez le système sur une surface solide avec un débit d'air suffisant (127 mm) tant à l'avant qu'à l'arrière de l'unité.

3. Connectez les câbles
Lors de la connexion du système à un réseau, utilisez le câble **gris** et branchez-le sur le port de réseau local (LAN) libre.
Utilisez le câble croisé Ethernet **rouge** en cas de connexion directe à un poste de travail.
Choisissez le câble d'alimentation adapté à votre pays et raccordez-le au système et à un UPS (onduleur).
ATTENTION ! Une coupure d'alimentation inattendue peut corrompre les données ou endommager le système d'exploitation Iomega NAS. La garantie NE couvre PAS la perte ou la corruption des données ni les dégâts physiques subis par le serveur Iomega NAS.

4. Mettez le système sous tension

CONFIGURACIÓN DEL SISTEMA

1. Verificación del contenido del paquete
Desempaque el sistema, todos los accesorios y la documentación.

2. Colocación del sistema
El sistema puede instalarse en forma modular (una unidad encima de la otra) o en bastidor. Para obtener información detallada, consulte el Manual del usuario en el CD de Soluciones.
NOTA: Coloque el sistema en una superficie firme con suficiente ventilación (127 mm) por delante y por detrás de la unidad.

3. Conexión de los cables
Para conectar el sistema a una red, utilice el cable **gris** y conéctelo al puerto LAN abierto.
Utilice el cable de cruce de Ethernet **rojo** para la conexión directa a una estación de trabajo.
Seleccione el cable de alimentación apropiado para su país y conéctelo al sistema y a un UPS (fuente de alimentación ininterrumpible).
¡PRECAUCIÓN! La pérdida inesperada de alimentación puede contaminar los datos o dañar el sistema operativo del Iomega NAS. La garantía NO cubre pérdida o contaminación de datos ni daños físicos ocasionados al Iomega NAS.

4. Encendido del sistema

CONFIGURAÇÃO DO SISTEMA

1. Verifique o conteúdo do Iomega NAS
O sistema adquirido poderá apresentar variações em relação à ilustração.

2. Posicionamento do sistema
O sistema pode ser empilhado ou montado em prateleiras. Consulte o Manual do usuário no CD Soluções para obter informações detalhadas.
NOTA: Posicione o sistema sobre uma superfície resistente com ventilação suficiente (127 mm) nas partes dianteira e traseira da unidade.

3. Conecte os cabos
Ao conectar o sistema a uma rede, utilize o cabo **cinza** e conecte-o à porta LAN aberta.
Use o cabo de cruzamento Ethernet **vermelho** para conectar a unidade diretamente a uma estação de trabalho.
Escolha o cabo de força apropriado e conecte-o ao sistema e à uma fonte de alimentação ininterrupta (UPS - uninterruptible power supply).
CUIDADO! Uma perda inesperada na alimentação pode corromper dados ou danificar o sistema operacional do Iomega NAS. Perda ou corrupção de dados e danos físicos ao Iomega NAS NÃO são cobertos pela sua garantia.

4. Ativação do sistema

システムのセットアップ

1. Iomega® NAS の内容物の確認
購入したシステムがイラストと違っている場合もあります。

2. システムの配置
システムは縦にも横にも、ラックに搭載することもできます。詳細については、Solutions CD に収録されている「ユーザーズ マニュアル」を参照してください。
注意: 装置の前後に十分な空間 (127 mm) を開けて安定した場所にシステムを置きます。

3. ケーブルの接続
システムをネットワークに接続する場合は、**グレー**のケーブルを使用し、空いている LAN ポートに接続します。ワークステーションに直接的に接続する場合は、**赤い** Ethernet クロスオーバー ケーブルを使用します。その国に合った適切な電源ケーブルを選択し、そのケーブルをシステムと UPS (uninterruptible power supply) に接続します。
警告! 予期せぬ停電により Iomega Nas のオペレーティングシステムに損傷を受けたり、データが損失する可能性があります。データの損傷、損失、および Iomega Nas の外部損傷は保証の対象にはなりません。

4. システムに電源を入れる

安装系统

1. 检验 Iomega® NAS 的内容
您购买的系统可能与插图中的内容不同。

2. 系统放置
该系统可以叠放或架装。有关详细信息，请参见 Solutions CD 中的“用户手册”。
注意: 应将系统放置在稳固的工作面上，并确保设备前后两端通风良好 (127 mm)。

3. 连接电缆
将系统连接到网络时，应使用**灰色**电缆将其连接到开放的 LAN 端口上。将系统直接连接到工作站时，应使用**红色**以太网跨接电缆。请选择您所在国家/地区适用的电源线连接系统和 UPS (不间断电源)。
注意! 突然停电有可能破坏数据或损坏 Iomega NAS 操作系统。本保证“不负责”此类数据丢失或破坏以及对 Iomega NAS 造成的物理伤害。

4. 给系统加电

시스템 설정

1. Iomega® NAS 구성 확인
구입한 시스템이 그림과 다를 수도 있습니다.

2. 시스템 배치
시스템은 세워두거나 랙에 장착할 수 있습니다. 자세한 내용은 Solutions CD의 사용 설명서를 참조하십시오.
주: 통풍이 잘 되도록 장치 앞뒤에 충분한 공간 (127 mm)을 두고 단단한 표면에 시스템을 놓으십시오.

3. 케이블 연결
네트워크에 시스템을 연결하려면, **회색** 케이블을 사용하여 열린 LAN 포트에 연결하십시오. 워크스테이션에 직접 연결하려면, **빨간색** 이더넷 크로스오버 케이블을 사용하십시오. 사용자의 국가에 적합한 전원 케이블을 선택하여 시스템 및 UPS (uninterruptible power supply)에 연결하십시오.
주의: 예상치 못한 전원 손실로 데이터 또는 Iomega NAS 운영 체제가 손상될 수 있습니다. Iomega NAS 데이터 손실 또는 물리적 손상은 보증 혜택을 받을 수 없습니다.

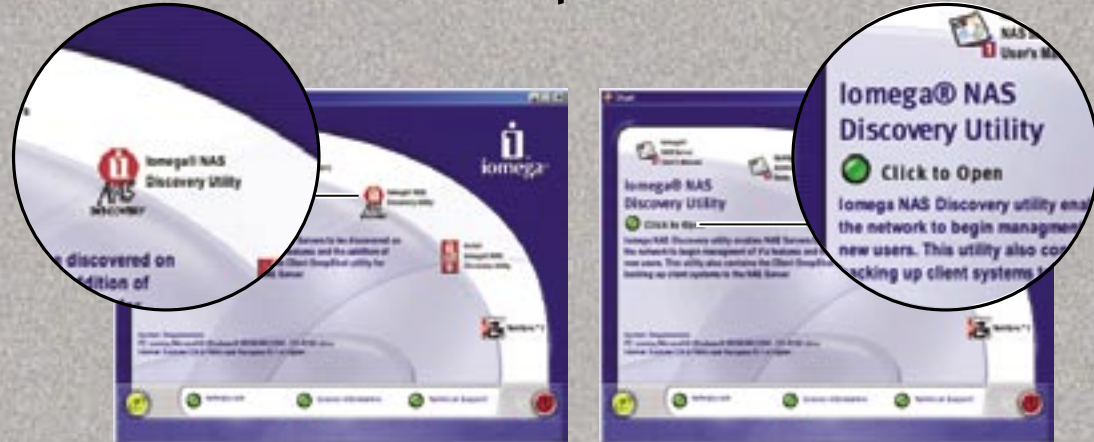
4. 시스템 전원 켜기

SOFTWARE INSTALLATION

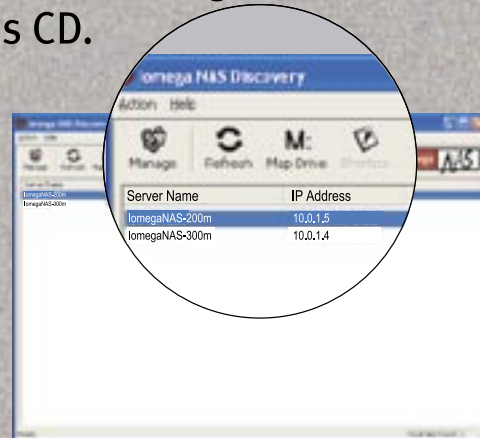
5 COMPLETE THE SYSTEM SETUP

ANY WINDOWS PC WITH MICROSOFT INTERNET EXPLORER 5.0 OR ABOVE CAN CONFIGURE THE NAS.

1. Insert the Solutions CD and follow the instructions on screen to register your Iomega® NAS system, then select the **Iomega NAS Discovery Utility** icon from the Solutions CD menu. Select **Click to Open** to run the software.

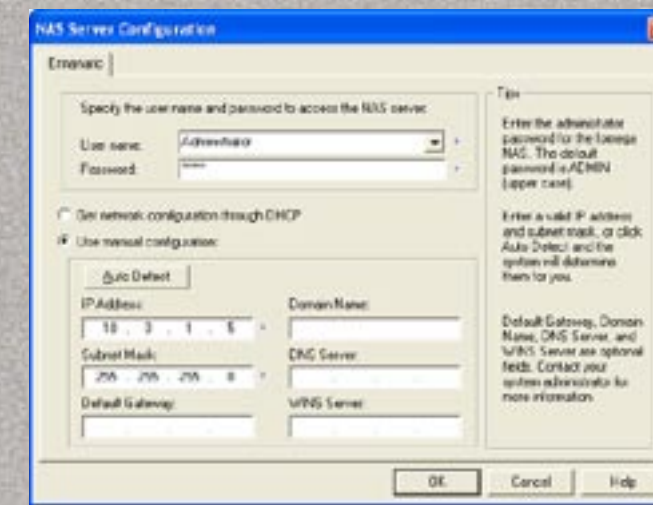


2. If the Discovery window does not list your Iomega NAS, click the **Refresh** button. If the device still is not listed, refer to the Troubleshooting section of the User's Manual on the Solutions CD.



3. If Status indicates DHCP, proceed to Step 6. Otherwise, follow the procedure below. If status is Unknown, your network does not have a DHCP server. The IP address must be manually assigned, as described in the following steps.

1. Click the **Manage** button.
2. Enter administration password. The default password is **ADMIN** (upper case).
3. Enter a valid IP address and subnet mask, or click the **Auto Detect** button and the system will determine them for you.



OPTIONAL: Enter the Default Gateway, Domain Name, DNS Server, and WINS Server (if known), or leave them blank and ignore the warning messages.

4. Click **OK**. Wait while Discovery looks for the server. If the Discovery window does not list your Iomega NAS, click the **Refresh** button. If the device still is not listed, refer to the Troubleshooting section of the User's Manual on the Solutions CD.

6 COMPLETE CONFIGURATION

Click the **Manage** button, then log into the Iomega NAS for advanced configuration.
M-series NAS Users: Enter **Administrator** as the user name and **ADMIN** as the password.
U-Series NAS Users: Select **Login as system administrator** and enter the password **ADMIN**.

CUSTOMER SUPPORT OPTION

For all of your service and support needs visit us at <http://www.iomega.com>.

CE (EUROPEAN COMMUNITY)

This Iomega product conforms to the following European Directive(s) and Standard(s): Application of Council Directives: 73/23/EEC, 89/336/EEC. Standards to which Conformity is declared: EN60950, EN55022, EN55024, EN61000-3-2 and EN61000-3-3. Importer's Name: Iomega International, S.A. Type of Equipment: Information Technology Equipment.

MANUFACTURER/RESPONSIBLE PARTY

Iomega Corporation
 1821 West 4000 South
 Roy, UT 84067 USA

Copyright ©2003 Iomega Corporation. All rights reserved. Iomega, the stylized "i" logo, and the NAS brand block are either registered trademarks or trademarks of Iomega Corporation in the United States and/or other and/or other countries. Microsoft, Windows, and NT are either registered trademarks or trademarks of Microsoft Corporation in the United States and/or other countries. Certain other product names, brand names and company names may be trademarks or designations of their respective owners.



INSTALLATION DER SOFTWARE

AUF ALLEN COMPUTERN MIT MICROSOFT INTERNET EXPLORER 5.0 ODER HÖHER KANN DAS NAS KONFIGURIERT WERDEN.

5. Schließen Sie das Einrichten des Systems ab

1. Legen Sie die Lösungs-CD ein und befolgen Sie die Bildschirmanweisungen, um Ihr Iomega-NAS-System zu registrieren. Wählen Sie anschließend das Symbol für das Iomega NAS Discovery-Dienstprogramm im Menü der Lösungs-CD aus. Wählen Sie **Zum Öffnen klicken**, um die Software auszuführen.
2. Wenn Ihr Iomega NAS nicht im Discovery-Fenster aufgelistet ist, klicken Sie auf die Schaltfläche **Aktualisieren**. Wenn das Gerät noch immer nicht aufgelistet wird, lesen Sie im Abschnitt „Fehlerbehebung“ im Benutzerhandbuch auf der Lösungs-CD nach.
3. Wenn der Status DHCP angezeigt, fahren Sie mit Schritt 6 fort. Ansonsten folgen Sie der nachfolgenden Anleitung.

Wenn der Status Unbekannt ist, hat Ihr Netzwerk keinen DHCP-Server. Die IP-Adresse muss manuell zugewiesen werden, wie in den folgenden Schritten beschrieben.

1. Klicken Sie auf die Schaltfläche für die Verwaltung.
2. Geben Sie das Verwaltungspasswort ein. Das Standardpasswort lautet **ADMIN** (Großbuchstaben).
3. Geben Sie eine gültige IP-Adresse und Subnetzmaske ein oder klicken Sie auf die Schaltfläche **Autom. Erkennung**, damit das System die Werte für Sie ermittelt.
OPTIONAL: Geben Sie Werte für **Standard-Gateway**, **Domänenname**, **DNS-Server** und **WINS-Server** (falls bekannt) ein oder lassen Sie sie leer und ignorieren Sie die Warnhinweise.
4. Klicken Sie auf **OK**. Warten Sie, während Discovery nach dem Server sucht. Wenn Ihr Iomega NAS nicht im Discovery-Fenster aufgelistet ist, klicken Sie auf die Schaltfläche **Aktualisieren**. Wenn das Gerät noch immer nicht aufgelistet wird, lesen Sie im Abschnitt „Fehlerbehebung“ im Benutzerhandbuch auf der Lösungs-CD nach.

6. Schließen Sie die Konfiguration ab

Klicken Sie auf die Schaltfläche für die Verwaltung und melden Sie sich beim Iomega NAS für die erweiterte Konfiguration an.

NAS-Benutzer der M-Serie: Geben Sie Administrator als Benutzernamen und ADMIN als Passwort ein.

NAS-Benutzer der U-Serie: Wählen Sie die Option **Als Systemadministrator anmelden** und geben Sie das Passwort ADMIN ein.

INSTALLATION DES LOGICIELS

TOUT PC WINDOWS DOTÉ DE MICROSOFT INTERNET EXPLORER 5.0 OU SUPÉRIEUR PEUT ÊTRE UTILISÉ POUR LA CONFIGURATION DU NAS.

5. Terminez l'installation du système

1. Insérez le CD Solutions CD et suivez les instructions à l'écran pour enregistrer votre système Iomega NAS, puis sélectionnez l'icône **Utilitaire Iomega NAS Discovery** dans le menu du CD Solutions. Sélectionnez **Cliquez pour ouvrir** pour exécuter le logiciel.
2. Si la fenêtre Discovery ne reprend pas votre Iomega NAS, cliquez sur le bouton **Actualiser**. Si le périphérique n'est toujours pas affiché, reportez-vous à la section **Dépannage** dans le Guide de l'utilisateur sur le CD Solutions.
3. Si l'état est DHCP, passez à l'étape 6. Sinon, respectez la procédure suivante.

Si l'état est inconnu, votre réseau ne comprend pas de serveur DHCP. L'adresse IP doit alors être attribuée manuellement, comme indiqué dans les étapes suivantes.

1. Cliquez sur le bouton **Gérer**.
2. Entrez le mot de passe d'administration. Le mot de passe par défaut est **ADMIN** (majuscules).
3. Entrez une **adresse IP** et un **masque de sous-réseau** valides ou cliquez sur le bouton **Détection auto** pour que le système les détermine pour vous.
FACULTATIF : Si vous connaissez les informations, entrez la Passerelle par défaut, le Nom de domaine, le Serveur DNS et le Serveur WINS ou laissez les champs vides et ignorez les messages d'avertissement.
4. Cliquez sur **OK**. Patientez pendant que l'utilitaire Discovery recherche le serveur. Si la fenêtre Discovery ne reprend pas votre Iomega NAS, cliquez sur le bouton **Actualiser**. Si le périphérique n'est toujours pas affiché, reportez-vous à la section **Dépannage** dans le Guide de l'utilisateur sur le CD Solutions.

6. Terminez la configuration

Cliquez sur le bouton **Gérer**, puis connectez-vous au système Iomega NAS pour la configuration avancée.

Utilisateurs de NAS M-Série : Entrez **Administrator** comme nom d'utilisateur et **ADMIN** comme mot de passe.

Utilisateurs de NAS U-Série : Sélectionnez **Connexion comme administrateur système**, puis entrez le mot de passe ADMIN.

INSTALACIÓN DEL SOFTWARE

CUALQUIER PC WINDOWS QUE TENGA MICROSOFT INTERNET EXPLORER 5.0 O SUPERIOR PUEDE CONFIGURAR EL NAS.

5. Completación de la configuración del sistema

1. Inserte el CD Solutions y siga las instrucciones que aparecen en pantalla para registrar su sistema Iomega NAS, a continuación, seleccione el icono **Iomega NAS Discovery Utility** en el menú del CD Solutions. Seleccione **Click to Open (Haga clic para abrir)** para ejecutar el software.
2. Si la ventana Discovery no aparece en su sistema Iomega NAS, haga clic en el botón **Refresh (Renovar)**. Si el dispositivo aún no aparece en la lista, consulte la sección **Solución de problemas** en el Manual del usuario del CD Solutions.
3. Si el campo Estado indica DHCP, continúe con el Paso 6. De lo contrario, realice el procedimiento siguiente.

Si el estado es Desconocido, su red no tiene un servidor DHCP. La dirección IP debe asignarse manualmente, como se describe a continuación.

1. Haga clic en el botón **Manejar (Administrar)**.
2. Introduzca la contraseña de administración. La contraseña predeterminada es **ADMIN** (en letras mayúsculas).
3. Introduzca una **dirección IP** válida y una **máscara de subred** válidas o haga clic en el botón **Detección automática** y el sistema los determinará automáticamente.
OPCIONAL: Introduzca valores en los campos **Default Gateway (Interfaz de acceso predeterminada)**, **Domain Name (Nombre de dominio)**, **DNS Server (Servidor DNS)** y **WINS Server (Servidor WINS)** (si los conoce) o déjelos en blanco e ignore los mensajes de advertencia.
4. Haga clic en **Aceptar**. Espere mientras la función Discovery busca el servidor. Si la ventana Discovery no aparece en el sistema Iomega NAS, haga clic en el botón **Refresh (Renovar)**. Si el dispositivo aún no aparece en la lista, consulte la sección **Solución de problemas** en el Manual del usuario del CD Solutions.

6. Finalización de la configuración

Haga clic en el botón **Manejar (Administrar)**, a continuación, inicie una sesión en Iomega NAS para realizar actividades de configuración avanzada.

Usuarios de sistemas NAS serie M: Escriba Administrator como nombre de usuario y ADMIN como contraseña.

Usuarios de sistemas NAS serie U: Seleccione **Login as system administrator (Iniciar sesión como administrador de sistema)** y escriba la contraseña ADMIN.

INSTALAÇÃO DO SOFTWARE

QUALQUER COMPUTADOR BASEADO NO WINDOWS QUE POSSUA O MICROSOFT INTERNET EXPLORER 5.0 OU POSTERIOR PODE CONFIGURAR O NAS.

5. Finalize a instalação do sistema

1. Insira o CD Soluções e siga as instruções na tela a fim de registrar seu sistema Iomega NAS. Feito isso, selecione o ícone **Utilitário Iomega NAS Discovery** no menu do CD Soluções. Seleccione **Clique para abrir** a fim de executar o software.
2. Se a janela do Discovery não listar o Iomega NAS, clique no botão **Atualizar**. Se o dispositivo ainda assim não aparecer, consulte a seção "Solução de problemas" do manual do usuário do CD Soluções.
3. Se o Status indicar DHCP, passe para a etapa 6. Caso contrário, siga os procedimentos abaixo.

Se o status for desconhecido, isto significa que a sua rede não possui um servidor DHCP. O endereço IP deverá então ser designado manualmente, conforme descrito nas etapas a seguir.

1. Clique no botão **Gerenciar**.
2. Insira a senha de administração. A senha padrão é **ADMIN** (em maiúsculas).
3. Insira um **endereço IP** válido e uma **máscara de sub-rede** ou clique no botão **Detectar automaticamente** e o sistema o determinará para você.
OPCIONAL: Insira o **gateway padrão**, **nome de domínio**, **servidor DNS** e **servidor WINS** (se for conhecido) ou deixe-os vazios e ignore as mensagens de aviso.
4. Clique em **OK**. Aguarde enquanto o Discovery procura o servidor. Se a janela do Discovery não listar o Iomega NAS, clique no botão **Atualizar**. Se mesmo assim o dispositivo não for exibido, consulte a seção "Solução de problemas" do manual do usuário do CD Soluções.

6. Finalize a configuração

Clique no botão **Gerenciar**, registre-se no Iomega NAS para efetuar configurações avançadas.

Usuários do NAS série M: Digite Administrator como nome de usuário e ADMIN como senha.

Usuários do NAS série U: Selecione **Faça login como administrador do sistema** e insira a senha ADMIN.

ソフトウェアのインストール (Windows)

5. システムのセットアップを完了します。

1. Solutions CD を挿入して、画面に表示される指示に従って Iomega® NAS システムを登録します。次に Solutions CD のメニューで **[Iomega NAS 検索ユーティリティ]** のアイコンを選択します。【クリックしてオープン】を選択してソフトウェアを実行します。
2. 【検索】ウィンドウに Iomega NAS が表示されない場合、**[最新の情報に更新]** ボタンをクリックします。それでもデバイスが表示されないときは、Solutions CD に収録されている「ユーザーズマニュアル」でトラブルシューティングを参照してください。
3. ステータスが「DHCP」の場合は、ステップ 6 に進みます。それ以外の場合は、次の手順に従ってください。ステータスが「未確認」の場合は、ネットワークに DHCP サーバがありません。前のステップで説明したように、IP アドレスは手動で割り当てる必要があります。

1. 【管理】 ボタンをクリックします。
 2. 管理者のパスワードを入力してください。デフォルトのパスワードは「ADMIN」(大文字)です。
 3. 【IPアドレス】と【サブネット マスク】に有効な値を入力するか、【アドレス】 ボタンをクリックして、システムに割り当てを実行させます。

オプション:【デフォルト ゲートウェイ】、【ドメイン名】、【DNS サーバ】、【WINS サーバ】(分かっている場合)に値を入力するか、何も指定しない(警告メッセージを無視します)。
 4. 【OK】をクリックします。検索機能がサーバを見つけるのを待ちます。【検索】ウィンドウに Iomega NAS が表示されない場合、【最新の情報に更新】 ボタンをクリックします。それでもデバイスが表示されないときは、Solutions CD に収録されている「ユーザーズマニュアル」でトラブルシューティングを参照してください。

6. 設定の完了

【管理】 ボタンをクリックし、高度な設定のために Iomega NAS にログインします。**M シリーズの NAS 環境:** ユーザー名として「Administrator」、パスワードとして「ADMIN」を入力します。**U シリーズの NAS 環境:**【システム管理者としてログイン】を選択し、パスワードとして「ADMIN」を入力します。

软件安装 (Windows)

5. 完成系统安装

1. 插入 Solutions CD 并按照屏幕提示注册 Iomega® NAS 系统, 然后从 Solutions CD 菜单中选择 **Iomega NAS 搜索实用程序按钮**。选择单击打开以运行软件。
2. 如果 Discovery 窗口未列出 Iomega NAS, 则请单击 **刷新按钮**。如果仍然未列出设备, 请参考 Solutions CD 上“用户手册”中的“疑难解答”部分。
3. 如果 Status 指示 DHCP, 请执行步骤 6, 否则请按以下步骤进行。如果 Status 为 Unknown 或 Bad, 则说明您的网络没有 DHCP 服务器。必须按以下步骤手动配置 IP 地址。

1. 单击 **管理按钮**。
 2. 输入系统管理员口令。缺省的口令是 **ADMIN** (大写)。
 3. 输入有效的 **IP address** 和 **subnet mask**, 或者单击 **建议按钮**, 系统会为您确定这些设置。

可选项目: 输入 Default Gateway、Domain Name、DNS Server 和 WINS Server (如果已知), 或者保留空白并忽略警告消息。
 4. 单击 **确定**。等待 Discovery 寻找服务器。如果 Discovery 窗口未列出 Iomega NAS, 则请单击 **刷新按钮**。如果仍然未列出设备, 请参考 Solutions CD 上“用户手册”中的“疑难解答”部分。

6. 完成配置

单击“管理”按钮, 然后登录到 Iomega NAS 以进行高级配置。**M 系列 NAS 用户:** 输入 Administrator 作为用户名, ADMIN 作为口令。U 系列 NAS 用户: 选择“作为系统管理员登录”, 并输入口令 ADMIN。

소프트웨어 설치 (Windows)

5. 시스템 설정 완료

1. Solutions CD를 넣고 화면 상의 안내에 따라 Iomega® NAS 시스템을 등록한 후 Solutions CD 메뉴에서 **Iomega NAS Discovery 유틸리티** 아이콘을 선택합니다. **열려면 여기를 누르십시오**를 선택하여 소프트웨어를 실행합니다.
2. Discovery 창에 Iomega NAS가 나열되지 않으면 **새로 고침** 단추를 누릅니다. 장치가 여전히 목록에 없는 경우, Solutions CD에 있는 사용 설명서의 문제 해결 부분을 참조하십시오.
3. 상태가 DHCP를 나타내면 6 단계로 이동합니다. 그렇지 않으면 아래 절차를 수행하십시오. 상태가 Unknown(알 수 없음)일 경우 네트워크에는 DHCP 서버가 없는 것입니다. IP 주소는 다음 단계에서 설명된 내용과 같이 수동으로 할당되어야 합니다.

1. **관리** 단추를 누릅니다.
 2. **관리 암호**를 입력합니다. 기본 암호는 **ADMIN** (대문자)입니다.
 3. **적합한 IP 주소 및 서브넷 마스크**를 입력하거나, **제안** 단추를 누르면 시스템은 해당 IP 주소와 서브넷 마스크를 결정합니다.

선택사항: [기본 게이트웨이], [도메인 이름], [DNS 서버] 및 [WINS 서버] (해당 정보를 아는 경우)를 입력하거나 이들 필드를 공백으로 두고 경고 메시지를 무시합니다.

6. 구성 완료

관리 단추를 누른 후 고급 구성을 위해 Iomega NAS에 로그인합니다. **M-Series NAS 사용자:** 사용자 이름으로 Administrator를 입력하고, 암호로 ADMIN을 입력합니다. **U-Series NAS 사용자:** 시스템 관리자 로그인을 선택한 후 암호로 ADMIN을 입력합니다.