

# HUAWEI *Ascend* P7

Quick Start Guide  
Guide de démarrage rapide  
Schnellstartanleitung  
Guida di avvio rapido  
Guía de inicio rápido  
Guia de Início Rápido  
Snelstartgids



# Contents

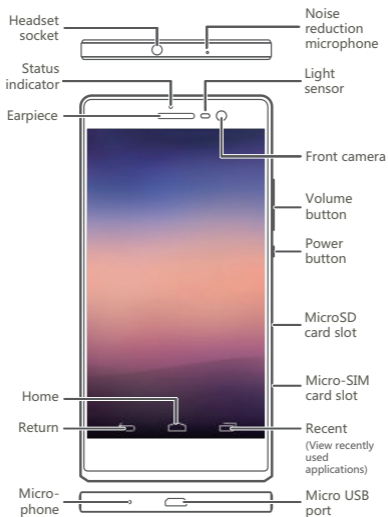
English .....	1
Français .....	4
Deutsch .....	7
Italiano.....	10
Español .....	13
Português.....	16
Nederlands.....	19

# Your phone at a glance

Thank you for choosing the **HUAWEI Ascend P7**.

Before you start, let's take a look at your new phone.

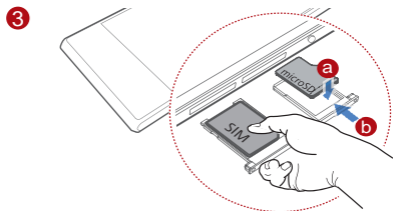
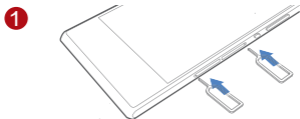
Press the power button to turn the screen on or off.



# Installing the SIM card

- ⊘ Exercise caution when using the SIM eject tool to avoid injury or damaging your phone. Keep it away from children.

Follow the instructions in the figures below to install your micro-SIM card. Then press and hold the power button to turn your phone on.




# More information

For the full user guide, visit

<http://consumer.huawei.com/en/> and search for **P7**.

## **Want to learn more about Huawei Emotion UI?**

Visit <http://en.ui.vmall.com/> for the latest information.

-  This guide is for reference only. The actual product, including but not limited to the colour, size, and screen layout, may vary. All statements, information, and recommendations in this guide do not constitute a warranty of any kind, express or implied.

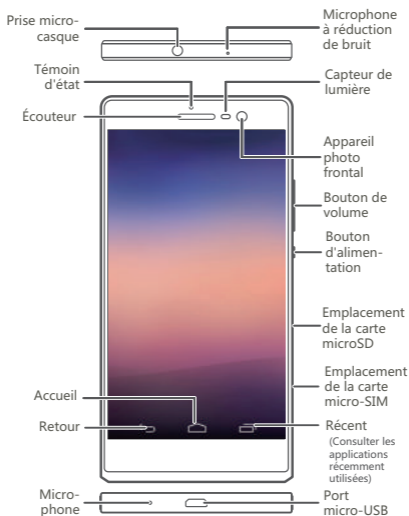
# Prise en main du téléphone

Nous vous remercions d'avoir choisi le

## **HUAWEI Ascend P7.**

Avant de commencer, jetons un coup d'œil à votre nouveau téléphone.

Appuyez sur le bouton d'alimentation pour allumer ou éteindre l'écran.



# Installation de la carte SIM

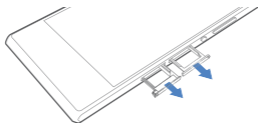
- ⊘ Faites attention lorsque vous utilisez l'outil d'éjection de la carte SIM afin d'éviter de vous blesser et d'endommager votre téléphone. Tenez-le hors de portée des enfants.

Suivez les instructions des illustrations ci-dessous pour installer votre carte micro-SIM. Appuyez ensuite de manière prolongée sur le bouton d'alimentation pour mettre votre téléphone sous tension.

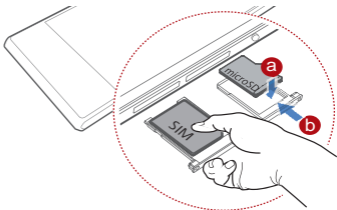
1



2




3



# Plus d'informations

Pour consulter le guide d'utilisation, allez à <http://consumer.huawei.com/en/> et recherchez **P7**.

-  Ce guide est fourni à titre de référence uniquement. Le produit réel, y compris sa couleur, sa taille et la disposition de l'écran, peut s'avérer différent. Les déclarations, informations et recommandations de ce guide ne constituent aucunement une garantie, expresse ou tacite.



# Ihr Telefon auf einen Blick

Vielen Dank, dass Sie sich für den Kauf eines **HUAWEI Ascend P7** Smartphones entschieden haben. Werfen wir einen Blick auf Ihr neues Telefon, bevor Sie beginnen.

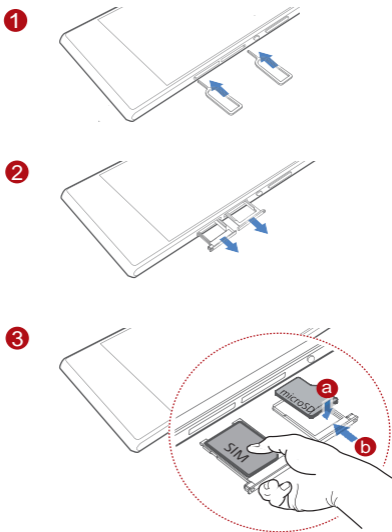
Drücken Sie die Ein-/Aus-Taste, um den Bildschirm ein- oder auszuschalten.



# Einsetzen der SIM-Karte


- ⊘ Gehen Sie bei der Verwendung des SIM-Karten-Auswurfwerkzeuges vorsichtig vor, um Verletzungen oder eine Beschädigung Ihres Telefons zu vermeiden. Halten Sie es von Kindern fern.

Befolgen Sie die Anweisungen in den nachfolgenden Abbildungen, um Ihre microSIM-Karte einzusetzen. Drücken und halten Sie anschließend die Ein-/Aus-Taste, um Ihr Telefon einzuschalten.



# Weitere Informationen

Für die vollständige Bedienungsanleitung wechseln Sie zu <http://consumer.huawei.com/en/> und suchen Sie nach **HUAWEI Ascend P7**.

-  Dieses Handbuch dient nur zur Information. Das tatsächliche Produkt einschließlich, jedoch nicht begrenzt auf Farben, Form und Bildschirmdarstellung, kann davon abweichen. Keine der Angaben, Informationen und Empfehlungen in diesem Handbuch stellt eine ausdrückliche oder stillschweigende Gewährleistung dar.

# Panoramica del telefono

Grazie per aver scelto lo Smartphone

## **HUAWEI Ascend P7.**

Prima di iniziare, ecco un'introduzione al nuovo telefono.

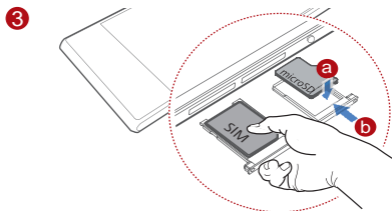
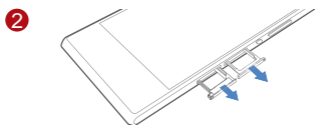
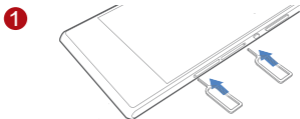
Premere il pulsante di accensione per accendere e spegnere lo schermo.



# Installazione della scheda SIM


⊘ Attenzione quando si usa lo strumento di espulsione della SIM per evitare di ferirsi o creare danni al telefono. Tenere lontano dalla portata dei bambini.

Seguire le istruzioni descritte dalle figure seguenti per installare la scheda micro-SIM. Quindi tenere premuto il pulsante di accensione per accendere il telefono.



# Ulteriori informazioni

Visita <http://consumer.huawei.com/en/> e cercare HUAWEI **P7** Manuale dell'utente.

-  Questa guida è fornita solo come riferimento. Il prodotto effettivo, inclusi, ma senza limitarsi ad essi, il colore, le dimensioni e il layout dello schermo potrebbero variare. Tutte le dichiarazioni, le informazioni e i suggerimenti presenti nella guida non costituiscono garanzia di alcun tipo, né esplicita né implicita.

# Descripción rápida del teléfono

Gracias por elegir **HUAWEI Ascend P7**.

Para comenzar, observemos su nuevo teléfono móvil.

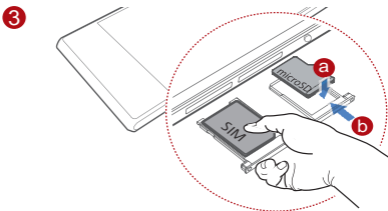
Pulse el botón de encendido/apagado para encender o apagar la pantalla.



# Introducción de la tarjeta SIM

- ⊘ Tenga cuidado al utilizar la herramienta de extracción de la SIM para que no se produzcan lesiones ni se dañe el teléfono. Manténgala alejada de los niños.


Siga las instrucciones de las siguientes figuras para instalar la tarjeta micro-SIM. Mantenga pulsado el botón de encendido/apagado para encender el teléfono.





# Más información

Para obtener la guía del usuario completa, acceda a <http://huaweidevice.es/> y busque **P7**.

-  Esta guía solo tiene fines de referencia. El producto adquirido puede presentar diferencias en cuanto a color, tamaño, diseño de la pantalla, etc. Ninguna declaración, información ni recomendación contenida en esta guía constituye garantía de ningún tipo, expresa ni implícita.

# Introdução ao telefone

Muito obrigado por ter escolhido o

**HUAWEI Ascend P7.**

Antes de começar a utilizar o seu telefone pode encontrar abaixo uma pequena introdução.

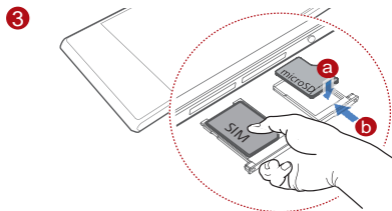
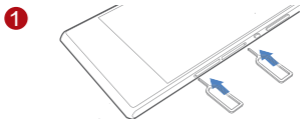
Pressione o botão de ligar/desligar para ligar o ecrã.



# Instalar o cartão SIM


- ⊘ Tenha atenção ao usar a ferramenta de remoção do cartão SIM evitar ferimentos ou danos no telefone. Manter afastado das crianças.

Siga as instruções nas figuras abaixo para instalar o cartão micro SIM. Em seguida, premir continuamente o botão ligar/desligar para iniciar o telefone.



# Mais informações

Para o manual de instruções completo, ir para <http://consumer.huawei.com/en/> e pesquisar por **P7**.

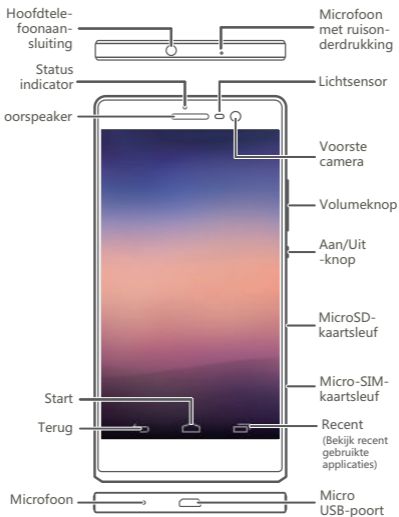
-  Este manual serve apenas para sua referência. O produto actual, incluindo mas não limitado à cor, tamanho e disposição do ecrã pode variar. Nenhuma das declarações, informações e recomendações presentes neste manual constituem qualquer tipo de garantia, expressa ou implícita.

# Uw telefoon in een notendop

Hartelijk dank om voor de **HUAWEI Ascend P7** te kiezen.

Laten we voor u van start gaat, een kijkje naar uw nieuwe telefoon nemen.

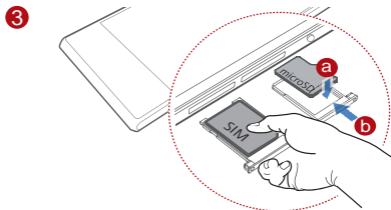
Druk op de Aan/Uit-knop om het scherm in of uit te schakelen.



# Het plaatsen van de SIM-kaart


- ⊘ Wees voorzichtig wanneer u de SIM-uitwerptool gebruikt om letsels of beschadiging van uw telefoon te vermijden. Bewaren uit de buurt van kinderen.

Volg de instructies in de afbeeldingen hierboven om uw micro-SIM-kaart te installeren. Houd dan de aan/uit-knop ingedrukt om uw telefoon in te schakelen.



# Meer informatie

Voor de volledige gebruikersgids, gaat u naar <http://consumer.huawei.com/en/> en zoekt u naar **P7**.

-  Deze gids is louter ter informatie. Het eigenlijke product, met inbegrip van maar niet beperkt tot de kleur, maat en scherm lay-out, kan variëren. Alle verklaringen, informatie en aanbevelingen in deze gids vormen geen expliciete of impliciete garantie.



For DTS patents, see <http://patents.dts.com>. Manufactured under license from DTS Licensing Limited. DTS, the Symbol, & DTS and the Symbol together are registered trademarks, and DTS Sound is a trademark of DTS, Inc. © DTS, Inc. All Rights Reserved.

Please visit

<http://consumer.huawei.com/en/support/hotline>  
for recently updated hotline and email address in your country or region.

Model: HUAWEI P7-L10



31010RDA\_01