



CONDUIRE EN SÉCURITÉ EST NOTRE LEITMOTIV.

C'est la motivation du travail quotidien de nos designers et ingénieurs. Les statistiques montrent que chacun passe plusieurs années de sa vie au volant de son véhicule. Aussi, nous voulons que ces années vous soient aussi agréables et gratifiantes que possible. Nous voulons que chaque fois que vous prendrez le volant, ou apercevrez le reflet de votre image, vous ayez envie de sourire. Que ce reflet soit l'expression de la vie et d'une conduite en toute sécurité.

Mitsubishi Motors Europe BV
www.mitsubishi-motors-europe.com

Certains équipements peuvent varier en fonction du marché. Photos réalisées à l'étranger. Photos non contractuelles : certains modèles sont présentés avec des accessoires. Veuillez consulter votre concessionnaire Mitsubishi pour de plus amples détails. Tous droits réservés.




DRIVE ALIVE

OUTLANDER

MITSUBISHI MOTORS FRANCE

B.P. 10051 OSNY
95521 CERGY PONTOISE CEDEX
www.mitsubishi-motors.fr

 **N°Azur 0 810 810 871**



UN VOYAGE UNIQUE

La création dans toute sa spontanéité, l'alliance unique entre puissance, style et polyvalence : le choix idéal pour une famille moderne et active. La capacité de s'adapter à tous les terrains, comme tous nos légendaires 4x4. Conduire l'Outlander, c'est

profiter des nombreuses innovations techniques Mitsubishi Motors, c'est aussi vivre une expérience à part, être différent. Voyager, même avant de démarrer.



LA FORCE INTÉRIEURE

La puissance et la pureté de ses lignes expriment à l'extérieur le potentiel de sa force intérieure. Avec l'Outlander, les sensations fortes sont garanties, l'émotion est au rendez-vous. Sa silhouette

sportive et ses courbes dynamiques en font l'un des plus beaux SUV. Même à l'arrêt, avec une telle harmonie des proportions, l'Outlander a toujours l'air d'être en mouvement.

LE SOUCI DU DÉTAIL

C'est le souci du détail qui donne à l'Outlander cette personnalité forte et unique. Des projecteurs antibrouillard* profilés aux feux arrière horizontaux parfaitement intégrés, en passant par les jantes alliage* et les barres de toit*, tout en lui exprime notre passion du design.



* Selon les versions.
Modèle présenté Outlander Instyle.



LE GRAND JEU

Installé confortablement sur le siège conducteur, vous dominez la situation. L'ensemble des commandes est à portée de main, immédiatement accessible, sans quitter la route des yeux. Le grand jeu. Sensations nouvelles, plaisir de conduite accru, confort unique, tout est réuni pour un instant privilégié.



UN COUP D'ŒIL SUFFIT

Sportifs, les compteurs style «moto», affichent clairement un grand nombre de fonctions essentielles. L'éclairage de nuit, parfaitement intégré au tableau de bord, renforce l'ambiance à la fois distinguée et raffinée de l'Outlander.





PASSEPORT POUR LA LIBERTÉ

Vivre plus intensément, aller où bon vous semble, relever tous les défis. Véritable passeport pour la liberté, l'Outlander s'adapte instantanément à toutes les conditions, à tous les terrains. Il est ouvert aux expériences nouvelles. Sa technologie de pointe garantit des performances époustouflantes quel que soit son

environnement. Sur des chemins de campagne ou en pleine ville, il vous emmènera partout. Toujours avec distinction, confort et raffinement, l'Outlander sera votre partenaire idéal pour affronter la vie citadine ou la vie au grand air.

LA CONQUÊTE D'ESPACE

Pour optimiser et faciliter le chargement nous avons utilisé tout l'espace disponible. L'habitacle de l'Outlander offre ainsi un volume généreux accessible par un double hayon pratique et facile à manœuvrer. Il suffit d'ouvrir la partie supérieure, plus large, pour charger les paquets. La partie inférieure, munie d'un dispositif de retenue, présente une surface plane permettant de faire glisser les objets à l'intérieur.



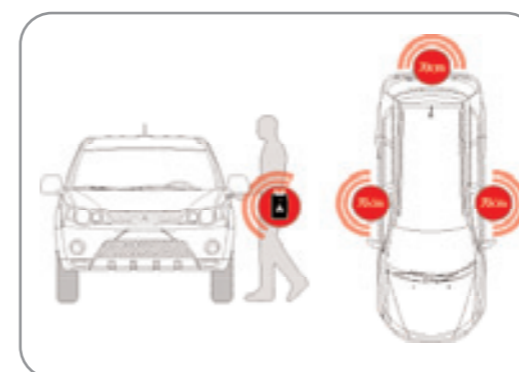
UN COFFRE, UNE MULTITUDE DE POSSIBILITÉS

La flexibilité des sièges et les espaces de rangement multiples facilitent les escapades de fin de semaine, les départs en vacances ou les séances de shopping. La seconde rangée de sièges rabattable permet d'obtenir un plancher entièrement plat.



UN HAYON FONCTIONNEL

La partie inférieure du double hayon est étonnamment pratique. Prévue pour supporter des charges allant jusqu'à 200 kg, elle peut être utilisée, une fois ouverte, comme siège ou pour poser des objets lourds.



SYSTÈME D'OUVERTURE DES PORTES ET DE DÉMARRAGE SANS CLÉ

Selon les versions, l'Outlander est également équipé d'un système d'ouverture et de démarrage sans clé. Il vous permet d'ouvrir les portières, le hayon et de démarrer le moteur sans sortir la clé de votre poche ou de votre sac.





UN HABITACLE CHALEUREUX

L'intérieur de l'Outlander impressionne par son volume et sa polyvalence. Long, large et haut, le positionnement des sièges laisse aux occupants beaucoup de place pour les jambes, c'est un habitacle où il fait bon vivre. On retrouve aussi tout le travail de nos designers dans le dessin des sièges avant pour profiter au mieux des performances sportives de l'Outlander.

Avec la possibilité de disposer de cinq ou sept sièges*, l'Outlander est un grand espace à vivre dont l'élégance ravira les plus exigeants. L'Outlander recèle de nombreux compartiments de rangement pour dissimuler les objets de valeur.

L'UTILE ET L'AGRÉABLE

Pour les chargements encombrants, les sièges de la deuxième rangée de l'Outlander sont rabattables 2/3-1/3, ils se replient totalement en tirant sur l'un des leviers prévus à cet effet de chaque côté du coffre*. L'utile et l'agréable. Les sièges de la troisième rangée* peuvent en effet fournir deux places supplémentaires ou être escamotés sous le plancher pour charger des bagages. Les versions sans troisième rangée de sièges proposent un espace de stockage sous le plancher.





LE SON «PREMIUM» EN 4X4

Il faut l'entendre pour le croire. Vous êtes sur scène, en plein concert, grâce à la qualité et à la puissance de 650 watts du système audio Rockford Fosgate*, équipé d'un chargeur 6 CD (compatible MP3)*. Spécialement adapté à l'Outlander, le son est diffusé via neuf haut-parleurs*. Un caisson de basses* délivre un son de très haute fidélité.

LE MONDE ENTIER À LA CARTE

Proposé en accessoire, le système de navigation, doté d'un disque dur de 30 Go, peut garder en mémoire des cartes routières couvrant l'Europe entière, tout en stockant plusieurs milliers

de chansons. Le monde à la carte. Les commandes situées sur le volant* de l'Outlander gèrent le système audio, le système mains-libres Bluetooth** et le régulateur de vitesse*.



* Selon les versions.



DE LA VILLE AU TOUT-TERRAIN EN UNE FRACTION DE SECONDE

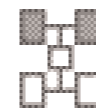
La silhouette pure et sportive de l'Outlander est à la mesure des performances légendaires en matière de 4x4 de Mitsubishi Motors. Les performances tout-terrain dans les conditions les plus difficiles sont en effet aussi étonnantes que la force et l'élégance

du design. Voilà un véhicule qui ne demande qu'à être conduit. Passez de la ville au tout-terrain en une fraction de seconde. Oubliez les obstacles. Rien ne vous arrête.



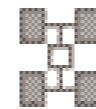
L'AVENTURE SUR COMMANDE

Pour assurer la meilleure tenue de route possible, sur autoroute comme sur sentier enneigé, l'Outlander est équipé de la technologie AWC (contrôle actif des quatre roues motrices) qui combine le système de contrôle électronique des quatre roues motrices aux systèmes de contrôle de trajectoire et antipatinage (Système ASTC). L'AWC assure une adhérence et un contrôle optimal sur surface glissante. Il suffit de sélectionner le mode le plus approprié (deux, quatre roues motrices ou quatre roues motrices avec différentiel central bloqué) sur la commande de réglage et l'Outlander modifiera le mode de transmission pour l'adapter aux conditions de conduite. L'aventure sur commande.



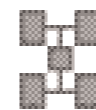
MODE DEUX ROUES MOTRICES

Ce mode, où seules les roues avant sont motrices, est à réserver à la conduite sur chaussée adhérente et sèche. Il permet d'économiser sur la consommation de carburant.



MODE QUATRE ROUES MOTRICES

Ce mode est à privilégier quand l'adhérence est réduite, car le couple moteur se répartit électroniquement, grâce à des capteurs, entre l'essieu avant et l'essieu arrière en fonction des conditions de route. Les systèmes de traction et de propulsion coexistent afin d'offrir un maximum de motricité sur tous types de surface.



MODE QUATRE ROUES MOTRICES - DIFFÉRENTIEL CENTRAL BLOQUÉ - À GESTION ÉLECTRONIQUE

Ce mode est à choisir si les voies sont mouillées, verglacées ou enneigées. Lorsque l'adhérence est très faible, le mode LOCK permet de verrouiller le différentiel central pour répartir plus de puissance sur l'essieu arrière.



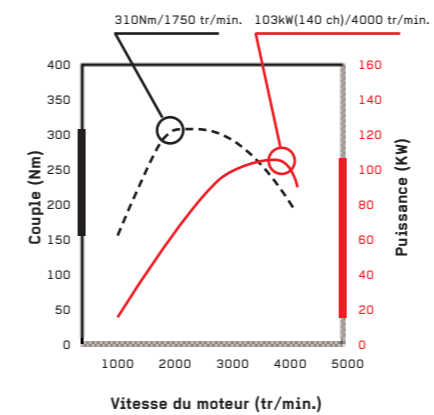
L'EFFICACITÉ AU SERVICE DU PLAISIR

L'Outlander est le digne héritier des performances éprouvées de Mitsubishi Motors, pour un plaisir de conduite sans faille. S'il offre toute la flexibilité et la commodité d'un SUV, c'est aussi un remarquable véhicule de tourisme au vue de sa maniabilité et de ses performances. La conception volontairement sportive de la suspension procure une aisance rassurante et un remarquable confort de conduite. La structure hautement rigide de la carrosserie améliore les performances et le toit en aluminium contribue à abaisser le centre de gravité pour une maniabilité particulièrement sûre et un maximum de stabilité.

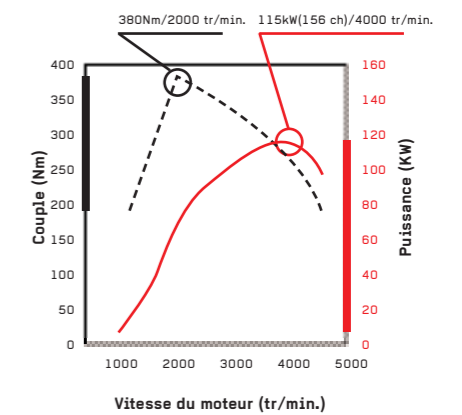
La double offre de motorisation diesel que propose l'Outlander s'adapte à tous vos besoins : remorquer votre caravane, conduire en tout-terrain, économiser du carburant sur les longues distances ou en ville...

Le moteur 2.0 litres assure des performances remarquables et un excellent rendement avec des consommations de carburant très faibles. Le moteur 2.2 litres propose une toute nouvelle alternative pour ceux qui recherchent un moteur puissant développant 156ch et un couple moteur de 380 Nm à 2000 tr/min. Ces deux motorisations sont associées à une boîte de vitesses à 6 rapports.

Avec Mitsubishi Motors, l'environnement n'est pas oublié avec la dotation de série sur toutes les versions d'un filtre à particules, affichant ainsi sa volonté de s'inscrire dans une démarche écologique.



**2.0 litres DI-D,
boîte manuelle**



**2.2 litres DI-D,
boîte manuelle**



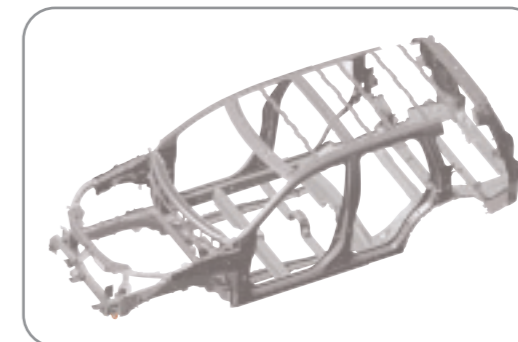
SÉCURITÉ À BORD

Priorité de Mitsubishi Motors, la sécurité tant active que passive de l'Outlander figure parmi les meilleures de sa catégorie. Le conducteur et les passagers sont protégés par des airbags frontaux, latéraux et rideaux ainsi qu'une colonne de direction à absorption d'énergie. Pour faciliter et sécuriser l'installation rapide des sièges enfant, la deuxième rangée de sièges comporte des points d'ancrage ISOFIX intégrés. Plus rassurant encore, la conception rigide de la carrosserie constitue une sécurité supplémentaire en cas de collision, quelle que soit la direction de l'impact. Les sièges surélevés et la hauteur de position offrent au conducteur une meilleure visibilité.



PHARES AVEC CODES AU XÉNON

Disponibles selon les versions, les phares au xénon et les lave-phares améliorent l'éclairage sur route.



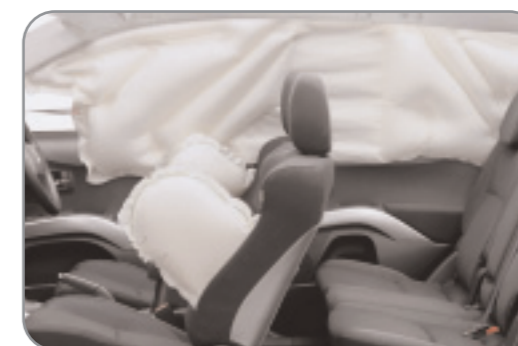
CARROSSERIE RISE

La carrosserie à haute absorption d'énergie (RISE) est prévue pour améliorer considérablement la sécurité dans l'éventualité d'une collision, quelle que soit la direction de l'impact.



SYSTÈME ASTC

Le contrôle de trajectoire et antipatinage (Système ASTC) régule la force de freinage sur chaque roue dans les virages afin de garantir une excellente stabilité. Ils permettent également une traction optimale dans toutes les conditions, sur routes ou chemins. L'ASTC évite une perte d'adhérence sur les surfaces glissantes et réduit au minimum les risques causés par une forte accélération dans les virages.



AIRBAGS

Gage de sécurité, des airbags frontaux, latéraux et rideaux disponibles sur toutes les versions protègent le conducteur et les passagers.

AUTRES CARATÉRISTIQUES DE SÉCURITÉ

Les éléments de sécurité incluent également un système ABS (antiblocage des roues) avec EBD (répartiteur électronique de freinage) et des ceintures de sécurité avant avec limiteurs de force et prétensionneurs. De plus, l'Outlander est équipé de freins à disque avant et arrière pour un freinage encore plus efficace.



70 ANS DE PERFORMANCES EN 4X4

Depuis plus de 70 ans, Mitsubishi Motors développe sa technologie 4x4. Notre premier prototype à quatre roues motrices, le PX33, a vu le jour en 1936. Depuis cette date, nous n'avons jamais cessé de développer des 4x4 à la fois performants, robustes et confortables.

L'Outlander est issu de la même famille que nos légendaires véhicules 4x4 conçus pour affronter les environnements les plus rudes. En affinant notre savoir-faire technologique dans ces conditions hostiles, nous avons réussi à faire de l'Outlander un des SUV les plus résistants, fiables et sophistiqués du marché.



SEPT VICTOIRES CONSÉCUTIVES AU RALLYE DAKAR

Avec un nombre record de victoires au rallye Dakar, Mitsubishi Motors affirme une forte ambition dans cette catégorie : être le « numéro un » des innovations en 4x4. Plus qu'une course, c'est le terrain d'essai suprême pour peaufiner nos 70 ans de savoir-faire et mettre au point de nouvelles technologies.

Vous ne traverserez certainement pas le désert tous les matins pour aller travailler, mais où que vous alliez dans votre Outlander, notre expérience du Dakar vous accompagnera et renforcera votre plaisir de conduire et votre goût pour l'aventure.





À VOUS DE JOUER !

Que peut-on ajouter à un véhicule qui a déjà tout ? L'Outlander est une source d'inspiration passionnante. Personnalisez votre véhicule à partir d'une large gamme d'accessoires.



1. Grille de calandre sport et enjoliveurs de projecteurs antibrouillard
2. Élargisseurs de bas de caisse latéraux avec inserts en acier inoxydable, moulures de protection latérale (couleur carrosserie) et coques de rétroviseurs chromées
3. Protection de seuil de coffre
4. Sac de coffre
5. Assistance de parking arrière
6. Lecteur de DVD pour les places arrière
7. Enjoliveur de pare-chocs arrière

La personnalisation ne fait que commencer. Consultez notre catalogue pour découvrir l'ensemble des accessoires disponibles.