

We build a better future

Robex

210LC-9

Équipée du moteur Tier 3



*Photo non contractuelle

Robex 210LC-9



 **Hi-mate**
Remote Management System

Hi-mate, le nouveau système de gestion à distance développé par Hyundai et recourant à la technologie satellitaire GPS, offre à nos clients le niveau le plus élevé de service et d'assistance-produit. Hi-mate permet aux propriétaires de bénéficier du suivi des performances de la machine, de vérifier sa localisation et d'accéder à distance à des informations diagnostiques grâce à une simple connexion internet.

*Photo non contractuelle

CONÇU POUR UNE PUISSANCE, DES PERFORMANCES ET UNE FIABILITÉ MAXIMALES.

Hyundai Heavy Industries ouvre une nouvelle ère en
matière de machines de construction.



Conception de la cabine

La cabine entièrement redessinée assure dans un fonctionnement peu bruyant, une visibilité encore plus accrue et un environnement de travail confortable pour l'opérateur.

Joysticks ergonomiques

Les nouveaux Joysticks, équipés de 4 commutateurs, offrent un contrôle précis.



Cabine spacieuse assurant une excellente visibilité

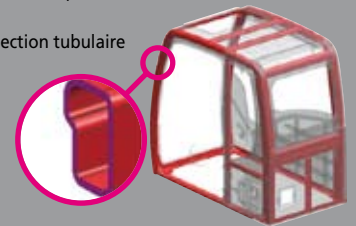
La cabine spacieuse a été conçue dans un souci d'ergonomie, pour réduire les niveaux de bruit et offrir encore une meilleure visibilité. Le pare-brise panoramique, combiné aux vastes vitres arrière et latérales, garantit une excellente visibilité dans toutes les directions.



Structure renforcée

La structure tubulaire de la cabine a été renforcée pour assurer une sécurité optimale.

Section tubulaire



- 1 Téléphone mains libres avec chargeur USB
- 2 Porte-gobelet et cendrier
- 3 Lecteur MP3/CD avec télécommande et entrée AUX
- 4 Siège chauffant (disponible en option)
- 5 Compartiment de rangement
- 6 Espace de rangement supplémentaire



Tableau de commande centralisé



Toit vitré avec pare-soleil coulissant



Siège opérateur réglable



Sortie de secours par la vitre arrière



*Photo non contractuelle



Dispositif de verrouillage
des fenêtres

Performances & caractéristiques de sécurité

Repoussez les limites grâce aux engins de la Robex série 9.



*Photo non contractuelle



Caméra de recul
(disponible en option)



Guides de chenilles et tension de chenilles

Les guides robustes maintiennent les chenilles en place. Le réglage des chenilles se fait aisément grâce aux tendeurs standard à graisse et aux ressorts amortisseurs.

Moteur Cummins QSB6.7

Fort de ses 6 cylindres, de son turbocompresseur et de son intercooler, le moteur diesel Cummins QSB6.7 est conçu pour garantir puissance, économie et fiabilité. Ce moteur est conforme aux normes d'émissions TIER 3 / UE - phase IIIa.



La définition du progrès

Le moteur 6,7 litres Série B Système Quantum allie des commandes électroniques complètes à des performances d'une grande fiabilité. Pour permettre le contrôle de ces engins de grande puissance, ses circuits électroniques ont été développés pour les environnements les plus durs, y compris en milieu poussiéreux et pour d'autres applications exigeantes, de manière à satisfaire aux réglementations édictées au niveau mondial pour les rejets d'émissions.

Grâce à son système de 24 soupapes, d'injection et son flux d'air amélioré, le moteur QSB6.7 permet de générer une plus grande puissance, d'obtenir un meilleur régime transitoire et de réduire la consommation.



Châssis inférieur stable et solide

Le châssis renforcé de forme tubulaire est entièrement soudé à l'aide de pièces d'acier caractérisées par une excellente résistance et une faible tension. Le châssis central en X est intégralement soudé pour une solidité et une durabilité maximales.



- 1 Godet et articulation de godet renforcés
L'articulation de godet scellé permet de réduire l'usure des axes et des bagues.
- 2 Commande de régime du moteur de type molette
- 3 Bouton d'augmentation de puissance



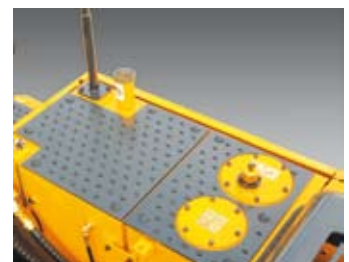
Levier de sécurité



Commutateur principal



Système anti-redémarrage



Structure supérieure à plaques antidérapantes

Systeme hydraulique unique

Commande puissante et précise, dotée d'une conception de haute technologie

Systeme CAPO avancé

Le système de pointe CAPO (optimisation de puissance assistée par ordinateur) ajuste la puissance du moteur et de la pompe pour la maintenir à un niveau optimal. Les multiples choix de modes sont conçus pour diverses charges de travail et pour maintenir les meilleures prestations tout en réduisant la consommation de carburant.

Le dispositif de décélération automatique et l'augmentation de puissance font également partie des caractéristiques du système.

L'écran LCD affiche le régime moteur, la température du liquide de refroidissement et de l'huile hydraulique ainsi que les codes d'erreur grâce à son système d'autodiagnostic.

Grand écran à commutateur (écran LCD d'environ 18 cm)

L'écran LCD peut être configuré selon vos préférences, facilitant ainsi le contrôle de tous les systèmes via des indicateurs à lecture rapide.



Écran LCD multifonction couleurs



Écran Lcd intelligent (2 versions)

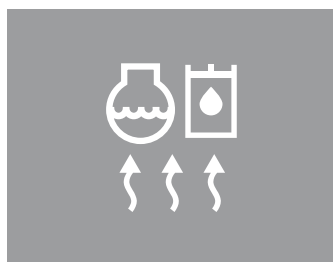


- Témoins d'avertissement
- 1 Jauge de température du liquide de refroidissement du moteur
- 2 Jauge de niveau de carburant
- 3 Jauge de température de l'huile hydraulique
- 4 Affichage du régime moteur/compteur kilométrique
- 5 Jauge du cadran d'accélération
- Mode puissance (P/S/E)
- Mode travail (Excavatrice/Marteau/broyeur ou pince à béton)
- Mode accessoires
- Information supplémentaire
- Mode circulation
- Mode décélération automatique

- 1 Commutateur de commande
- 2 Réglage des paramètres de débit en mode accessoires : Marteau/broyeur ou pince à béton
- 3 Mode utilisateur : Mémorisation des préférences de l'opérateur
- 4 Système d'autodiagnostic
- 5 Liste de maintenance & mot de passe de sécurité
- 6 Caméra de recul (disponible en option)



Prévention de la surchauffe du moteur



Systeme de réchauffement automatique



Performance hydraulique optimale

La capacité de sortie de la pompe a été augmentée en ajustant précisément le débit de sortie suivant la pression du circuit hydraulique.

Système de décélération automatique

Lorsque les manettes ou les pédales de translation restent en position neutre pendant plus de 4 secondes, le régime moteur est abaissé à 1000 tpm. Au bout de 60 secondes, le régime moteur est automatiquement ramené en position "ralenti", ce qui permet de réduire la consommation de carburant et le niveau de bruit dans la cabine.

Système de maintien du balancier et de la flèche

Les soupapes de retenue (holding valve) empêchent le balancier et la flèche de descendre de façon imprévue.

Système de bouton-poussoir de décélération

Lorsqu'on appuie sur le bouton-poussoir de décélération, le dispositif de contrôle CPU limite le régime moteur au ralenti. Quand on appuie de nouveau sur le bouton-poussoir de décélération, le moteur revient au régime configuré précédemment.

Amortisseurs hydrauliques dans la pédale de translation

Amélioration de l'amorti et de la maîtrise de la translation grâce à un dispositif de réduction des chocs.

Régulation du débit de la pompe

En cas d'inactivation des fonctions hydrauliques, le débit de la pompe est réduit au minimum pour éliminer les pertes de puissance. En cours d'utilisation, un débit de la pompe optimal alimente l'actionneur de façon à augmenter la vitesse. Les mouvements des leviers de commande règlent automatiquement le débit de la pompe, la vitesse de l'actionneur étant alors contrôlée proportionnellement.

Système d'augmentation de puissance

En mode pleine puissance, la force d'excavation augmente automatiquement de 10% lorsque cela s'avère nécessaire. En mode standard/économique, le système d'augmentation de puissance peut être activé manuellement.

Système de régénération de débit du balancier et de la flèche

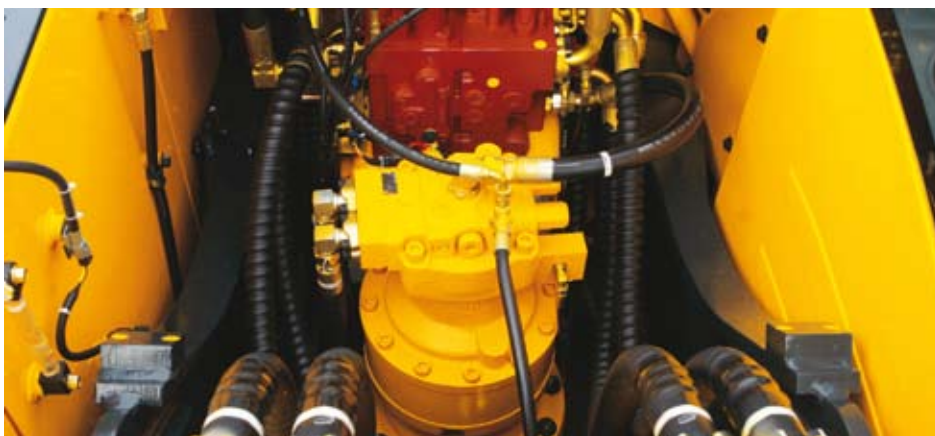
La soupape de régénération de débit économise du carburant et augmente la productivité sans créer de cavitation à l'intérieur du vérin.

Système d'autodiagnostic

Le dispositif de contrôle CPU diagnostique les problèmes survenant dans le système CAPO et provoqués par un dysfonctionnement hydraulique ou électrique, puis affiche le code d'erreur correspondant sur l'écran LCD. Les informations affichées sur l'écran, notamment le régime moteur, la pression de la pompe principale, la tension de la batterie, la température de l'huile hydraulique et le statut de tous les commutateurs électriques, permettent à l'opérateur de connaître précisément l'état de fonctionnement de la machine, ce qui facilite la résolution des problèmes qui peuvent survenir.

Système de contrôle du débit des accessoires

En mode accessoires, le débit maximal de la pompe hydraulique peut être configuré. En cours d'utilisation, le débit de la pompe hydraulique peut être adapté graduellement à l'aide du commutateur à bascule.



Fiabilité & maintenance

Raccords de graissage centralisés

Tous les raccords de graissage sont centralisés et aisément accessibles pour faciliter l'entretien.



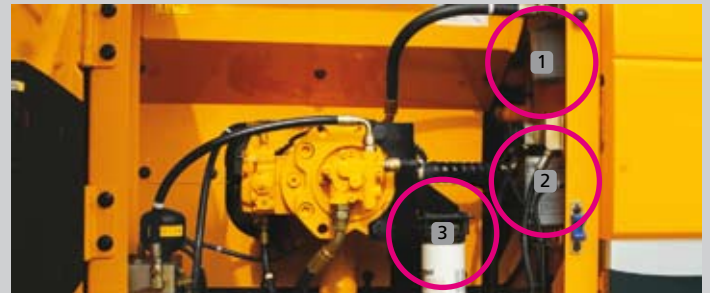
Composants faciles à entretenir

Les systèmes de refroidissement et de préchauffage sont prévus pour un démarrage rapide et un fonctionnement optimal tout en garantissant une plus grande longévité du moteur et des composants hydrauliques. L'entretien du moteur et du circuit hydraulique est considérablement simplifié grâce à leur accessibilité améliorée.



Disposition ouverte du compartiment électrique et de refroidissement

L'accès sans restriction aux composants vitaux permet de faciliter l'entretien et les réparations.



Allongement des intervalles de remplacement des filtres

- 1 Filtre de vidange hydraulique (1000 h)
- 2 Préfiltre à carburant (500 h)
- 3 Filtre à huile du moteur (500 h)



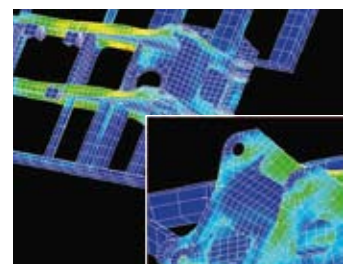
Boîtier électrique facile d'accès



Filtre à air facile à remplacer



Compartiment de grandes dimensions



Durabilité augmentée grâce à l'analyse MEF

*Photo non contractuelle



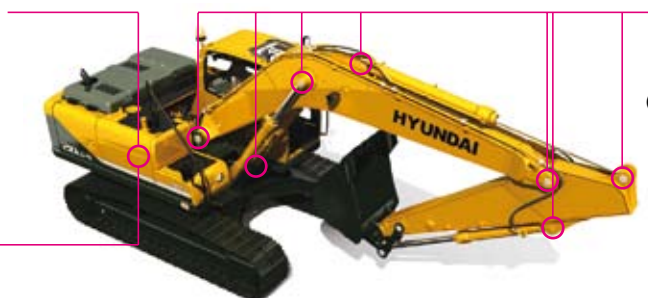
Durée de vie prolongée du filtre à huile hydraulique

Filtres en fibre de verre, à intervalles de remplacement allongés (250 h → 1000 h)



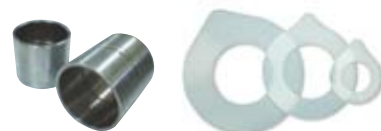
Durée de vie prolongée de l'huile hydraulique

Meilleure protection contre l'oxydation et la chaleur (2000 h → 5000 h)



Durée de vie prolongée des bagues de lubrification et des cales d'épaisseur en polymère à poids moléculaire très élevé

(Résistant à l'usure et réduisant les nuisances sonores)



Spécifications

MOTEUR

MODÈLE	CUMMINS QSB6.7		
Type	Moteur diesel à 4 temps, 6 cylindres en ligne, injection directe, avec turbocompresseur, refroidisseur air-air, faibles émissions		
Puissance au volant nominale	SAE	J1995 (brute)	151 CV (113 kW) à 1900 tpm
		J1349 (net)	143 CV (107 kW) à 1900 tpm
	DIN	6271/1 (brute)	153 CV (113 kW) à 1900 tpm
		6271/1 (net)	145 CV (107 kW) à 1900 tpm
Couple max.	63,6 kgf.m (460 lbf.ft) à 1500 tpm		
Alésage x course	107 x 124 mm (4.2" x 4.9")		
Cylindrée	6700 cc (409 in ³)		
Batteries	2 X 12V X 100AH		
Démarrateur	24 V - 4,5 kW		
Alternateur	24 V - 50 Amp		

SYSTÈME HYDRAULIQUE

POMPE PRINCIPALE

Type	Pompes à débit variable, à pistons axiaux, montées en tandem
Capacité nominale	2 X 222 L /min (58.6 US gpm / 48.8 UK gpm)
Pompe aux. pour le circuit de commande	Pompe à engrenages

Système cross-sensing et d'économie de carburant

MOTEURS HYDRAULIQUE

Translation	Moteur à pistons axiaux à deux vitesses avec soupape de frein et frein de stationnement
Rotation	Moteur à piston axiaux avec frein automatique

REGLAGE DES SOUPAPES DE DECHARGE

Circuit de travail	350 kgf/cm ² (4978 psi)
Translation	350 kgf/cm ² (4978 psi)
Augmentation de puissance (flèche, balancier, godet)	380 kgf/cm ² (5404 psi)
Circuit de rotation	265 kgf/cm ² (3769 psi)
Circuit de pilotage	40 kgf/cm ² (568 psi)
Soupape de sécurité	Installé

VÉRINS HYDRAULIQUES

N° de cylindres alésage x course	Flèche : 2 - 120 x 1290 mm (4.7" x 50.8")
	Balancier : 1 - 140 x 1510 mm (5.5" x 59.4")
	Godet : 1 - 120 x 1055 mm (4.7" x 41.5")

TRANSLATION & FREINS

Type de translation	Entièrement hydrostatique
Moteur de translation	2 Moteurs à pistons axiaux, modèle sabot
Système de réduction	Train planétaire
Traction max. barre de tirage	21100 kgf (46,500lbf)
Vitesse de translation max. (élevée)/(basse)	5,3 km/hr (3.3 mph) / 3,4 km/hr (2.1 mph)
Aptitude en côte	35° (70 %)
Frein de stationnement	Humide, multi-disque

PILOTAGE

Des manettes opérés par pression du pilote et des pédales garantissent un fonctionnement aisé et sans fatigue.

Commande pilote	Deux manettes avec un levier de sécurité (gauche): rotation et balancier (droite): flèche et benne (schéma ISO)
Translation et direction	Deux leviers avec pédales
Régime moteur	Électrique, molette d'accélérateur
Feux	Deux feux montés sur la flèche, un sous la boîte des batteries

SYSTÈME DE ROTATION

Moteur de rotation	Moteur à pistons axiaux
Système de réduction	Train planétaire
Graissage du roulement de rotation	Bain de graisse
Frein de rotation	Humide, multi-disque
Vitesse de rotation	12 tpm

CONTENANCES DU LIQUIDE DE REFROIDISSEMENT ET DES LUBRIFIANTS

Remplissage	litres	Gallon américain	Gallon britannique
Réservoir de carburant	400	105.7	88.0
Liquide de refroidissement du moteur	35	9.2	7.7
Huile moteur	24	6.3	5.3
Réducteur de rotation	5	1.3	1.1
Réduction finale (chaque côté)	5,8	2	1
Circuit hydraulique (réservoir y compris)	290	76.6	63.8
Réservoir hydraulique	160	42.3	35.2

TRAIN DE ROULEMENT

Le châssis central en X est intégralement soudé avec des cadres de chenille à section en caisson renforcée. Le châssis comprend des galets lubrifiés, des roues folles, ajusteurs de chenilles avec ressorts amortisseurs, des barbotins et une chaîne de chenille avec patins à double ou triple nervure.

Châssis central	Châssis central en X
Cadre de chenille	Type caisson pentagonal
Nombre de patins de chaque côté	49
Nombre de galets supérieurs de chaque côté	2
Nombre de galets inférieurs de chaque côté	9
Nombre de rails de guidage de chaque côté	2

POIDS EN ORDRE DE MARCHÉ (APPROXIMATIF)

Le poids en ordre de marche, incluant flèche de 5680 mm (18' 8"), balancier de 2920 mm (9' 7"), godet rétro-arrière de 0,92 m³ (1.20 yd³) profile SAE, lubrifiant, liquide de refroidissement, réservoir de carburant plein, réservoir de fluide hydraulique plein et l'équipement standard.

POIDS DES COMPOSANTS PRINCIPAUX

Structure supérieure	5850 kg (12,900 lb)
Contrepoids	3800 kg (8,380 lb)
Flèche mono (avec vérin de balancier)	1950 kg (4,300 lb)
Balancier (avec vérin de godet)	1095 kg (2,410 lb)

POIDS DES COMPOSANTS PRINCIPAUX

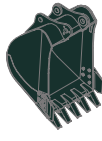
Patin		Poids en ordre de marche	Pression au sol
Type	Largeur mm (in)	kg (lb)	kgf/cm ² (psi)
Triple nervure	600 (24")	R210LC-9	21900 (48,280) 0,46 (6.54)
		R210LC-9 H/W	23360 (51,500) 0,50 (7.11)
	700 (28")	R210LC-9	22250 (49,050) 0,40 (5.69)
		R210LC-9 H/W	23710 (52,270) 0,43 (6.11)
	800 (32")	R210LC-9	22515 (49,640) 0,36 (5.12)
		R210LC-9 H/W	23975 (52,855) 0,38 (5.40)
900 (36")	R210LC-9	22780 (50,220) 0,32 (4.55)	
	R210LC-9 H/W	24135 (53,210) 0,43 (6.11)	
Double nervure	710 (28")	R210LC-9 H/W	24135 (53,210) 0,43 (6.11)

GOSETS

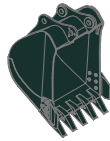
Les godets sont des accessoires entièrement soudés en acier à haute résistance.



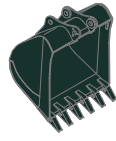
0,51 (0.67)



0,80 (1.05)
0,92 (1.20)



1,10 (1.44)
1,20 (1.57)



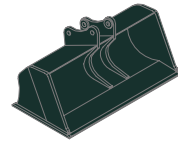
1,34 (1.75)



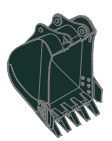
◆ 0,74 (0.97)
◆ 0,90 (1.18)
◆ 1,05 (1.37)



● 0,87 (1.14)
● 1,20 (1.57)



■ 0,75 (0.98)



★ 0,52 (0.68)

Profile SAE m³ (yd³)

Capacité m³ (yd³)		Largeur mm (in)		Poids kg (lb)	Recommandation m (ft.in)				
Profile SAE	Profile CECE	Sans couteaux latéraux	Avec couteaux latéraux		5,68 (18' 8") Flèche				8,2 (26' 11") Flèche
					2,0 (6' 7") Balancier	2,4 (7' 10") Balancier	2,92 (9' 7") Balancier	3,9 (12' 10") Balancier	6,3 (20' 8") Balancier
0,51 (0.67)	0,45 (0.59)	700 (27.6)	820 (32.3)	570 (1,260)	●	●	●	●	-
0,80 (1.05)	0,70 (0.92)	1000 (39.4)	1120 (44.1)	700 (1,540)	●	●	●	■	-
0,92 (1.20)	0,80 (1.05)	1150 (45.3)	1270 (50.0)	770 (1,700)	●	●	■	▲	-
1,10 (1.44)	0,96 (1.26)	1320 (52.0)	1440 (56.7)	830 (1,830)	■	▲	▲	-	-
1,20 (1.57)	1,00 (1.31)	1400 (55.1)	1520 (59.8)	850 (1,870)	■	▲	-	-	-
1,34 (1.75)	1,15 (1.50)	1550 (61.0)	1670 (65.7)	920 (2,030)	▲	▲	-	-	-
◆ 0,74 (0.97)	0,65 (0.85)	985 (38.8)	-	770 (1,700)	●	●	●	▲	-
◆ 0,90 (1.18)	0,80 (1.05)	1070 (42.0)	-	810 (1,790)	●	●	■	-	-
◆ 1,05 (1.37)	0,92 (1.20)	1290 (50.8)	-	890 (1,960)	■	▲	-	-	-
● 0,87 (1.14)	0,75 (0.98)	1140 (44.9)	-	900 (1,980)	●	●	■	-	-
● 1,20 (1.57)	1,00 (1.31)	1410 (55.5)	-	1030 (2,270)	■	▲	-	-	-
■ 0,75 (0.98)	0,65 (0.85)	1790 (70.5)	-	880 (1,940)	●	●	■	▲	-
★ 0,52 (0.68)	0,45 (0.59)	935 (36.8)	1035 (40.8)	460 (1,010)	-	-	-	-	▲

- ◆ Godet pour travaux lourds
- Godet pour rochers - lourds

- Godet de finition de talus
- ★ Godet longue portée

- D'application pour des matériaux d'une densité 2000 kg/m³ (3,370 lb/yd³) ou moins
- D'application pour des matériaux d'une densité 1600 kg/m³ (2,700 lb/yd³) ou moins
- ▲ D'application pour des matériaux d'une densité 1100 kg/m³ (1,850 lb/yd³) ou moins

ATTACHMENT

La flèche et les balanciers sont en section à caisson, à faibles contraintes, entièrement soudés. Flèches de 5,85 m et 8,2 m et des balanciers de 2,0 m; 2,4 m; 2,92 m; 3,9 m et 6,3 m sont disponibles.

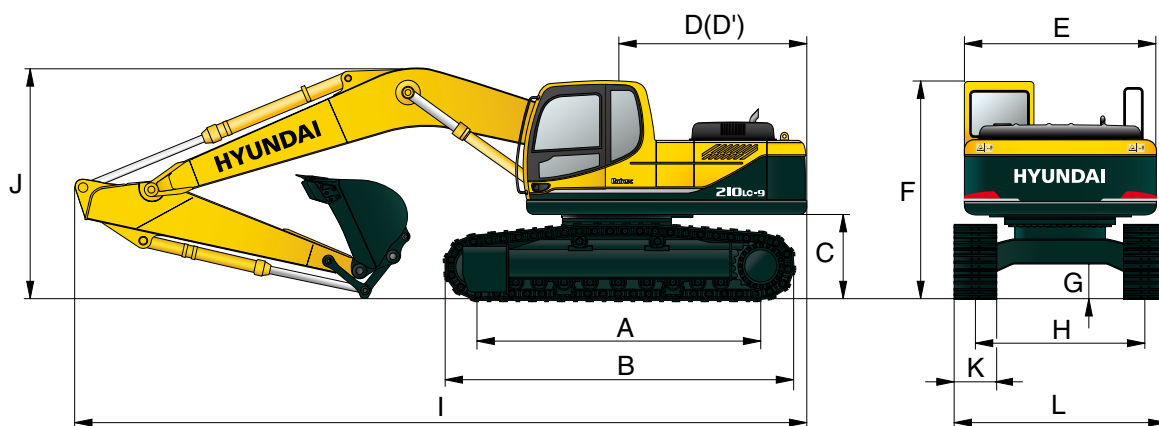
FORCE D'EXCAVATION

Flèche	Longueur	mm (ft.in)	5680 (18' 8")				8200 (26' 11")	Remarque
			1950 (4,300)				2350 (5,180)	
Balancier	Longueur	mm (ft.in)	2000 (6' 7")	2400 (7' 10")	2920 (9' 7")	3900 (12' 10")	6300 (20' 8")	
	Poids	kg (lb)	975 (2,150)	1045 (2,300)	1095 (2,410)	1295 (2,850)	1330 (2,930)	
Force d'attaque du godet	SAE	kN	130,4 [141.6]	130,4 [141.6]	130,4 [141.6]	130,4 [141.6]	72,6	[]: Renforceur de puissance
		kgf	13300 [14,440]	13300 [14440]	13300 [14440]	13300 [14440]	7400	
		lbf	29320 [31830]	29320 [31830]	29320 [31830]	29320 [31830]	16310	
	ISO	kN	149,1 [161.8]	149,1 [161.8]	149,1 [161.8]	149,1 [161.8]	83,4	
		kgf	15200 [16500]	15200 [16500]	15200 [16500]	15200 [16500]	8500	
		lbf	33510 [36380]	33510 [36380]	33510 [36380]	33510 [36380]	18740	
Force d'attaque du balancier	SAE	kN	144,2 [156.5]	119,6 [129.9]	102,0 [110.7]	84,3 [91.6]	49,0	
		kgf	14700 [15960]	12200 [13250]	10400 [11290]	8600 [9340]	5000	
		lbf	32410 [35190]	26900 [29210]	22930 [24900]	18960 [20590]	11020	
	ISO	kN	151,0 [164.0]	125,5 [136.3]	106,9 [116.1]	87,3 [94.8]	50,0	
		kgf	15400 [16720]	12800 [13900]	10900 [11830]	8900 [9660]	5100	
		lbf	33950 [36860]	28220 [30640]	24030 [26090]	19620 [21300]	11240	

Note: Le poids de la flèche inclus le vérin de balancier, tuyauterie et axes
Le poids du balancier inclus le vérin de godet, tuyauterie et axes

Dimensions et rayon d'action

DIMENSIONS R210LC-9



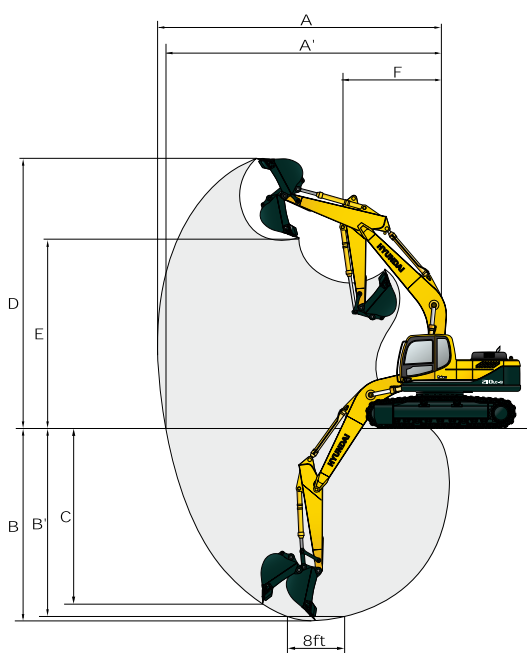
mm (ft · in)

mm (ft · in)

A Distance entre les tambours	3650 (12' 0")	Longueur de la flèche	5680 (18' 8")				8200 (26' 11")
B Longueur totale du train de roulement	4440 (14' 7")	Longueur du balancier	2000 (6' 7")	2400 (7' 10")	2920 (9' 7")	3900 (12' 10")	6300 (20' 8")
C Garde au sol du contrepois	1060 (3' 6")	I Longueur hors tout	9650 (31' 8")	9570 (31' 5")	9530 (31' 3")	9520 (31' 3")	12030 (39' 6")
D Rayon de pivotement de l'arrière	2840 (9' 4")	J Hauteur totale de la flèche	3200 (10' 6")	3110 (10' 2")	3030 (9' 11")	3480 (11' 5")	3280 (10' 9")
D' Longueur de l'arrière de la machine	2770 (9' 1")	K Largeur des patins	600 (24")	700 (28")	800 (32")	900 (36")	
E Largeur de la partie supérieure	2740 (9' 0")	L Largeur hors tout	2990 (9' 10")	3090 (10' 2")	3190 (10' 6")	3290 (10' 10")	
F Hauteur totale de la cabine	2920 (9' 7")						
G Garde au sol min.	480 (1' 7")						
H Largeur de voie	2390 (7' 10")						

RAYON D'ACTION R210LC-9

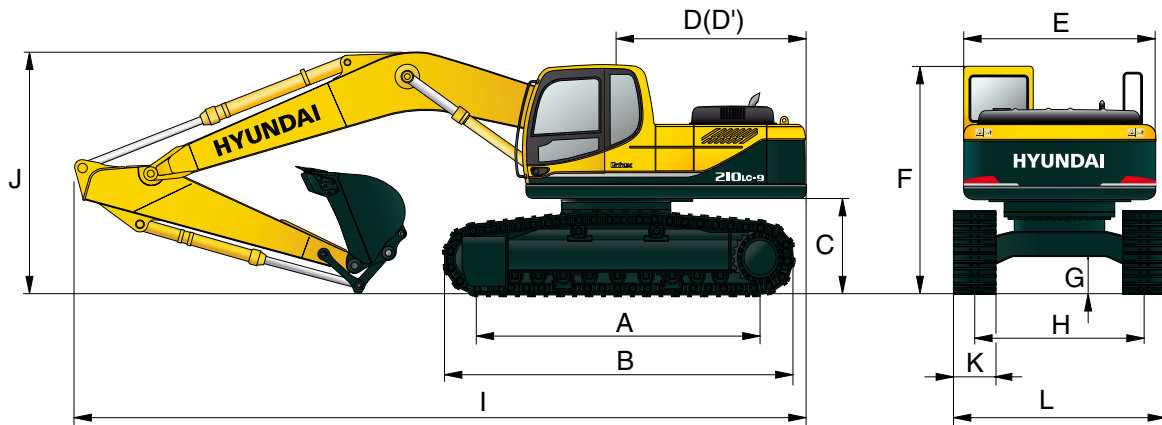
mm (ft · in)



Longueur de la flèche	5680 (18' 8")				8200 (26' 11")
Longueur du balancier	2000 (6' 7")	2400 (7' 10")	2920 (9' 7")	3900 (12' 10")	6300 (20' 8")
A Portée d'attaque max.	9140 (30' 0")	9500 (31' 2")	9980 (32' 9")	10910 (35' 10")	15220 (50' 0")
A' Portée d'attaque max. au sol	8960 (29' 5")	9330 (30' 7")	9820 (32' 3")	10770 (35' 4")	15120 (49' 7")
B Profondeur d'attaque	5820 (19' 1")	6220 (20' 5")	6730 (22' 1")	7720 (25' 4")	11760 (38' 7")
B' Profondeur d'attaque (niveau 8')	5580 (18' 4")	6010 (19' 9")	6560 (21' 6")	7580 (24' 10")	11650 (38' 3")
C Profondeur d'attaque pour murs verticaux	5280 (17' 4")	5720 (18' 9")	6280 (20' 7")	7240 (23' 9")	9610 (31' 6")
D Hauteur d'attaque max.	9140 (30' 0")	9340 (30' 8")	9600 (31' 6")	10110 (33' 2")	12550 (41' 2")
E Hauteur de déversement max.	6330 (20' 9")	6520 (21' 5")	6780 (22' 3")	7290 (23' 11")	10280 (33' 8")
F Rayon de pivotement	3750 (12' 4")	3740 (12' 3")	3740 (12' 3")	3650 (11' 12")	4870 (16' 0")

Dimensions et rayon d'action

DIMENSIONS R210LC-9 / CHASSIS HAUT



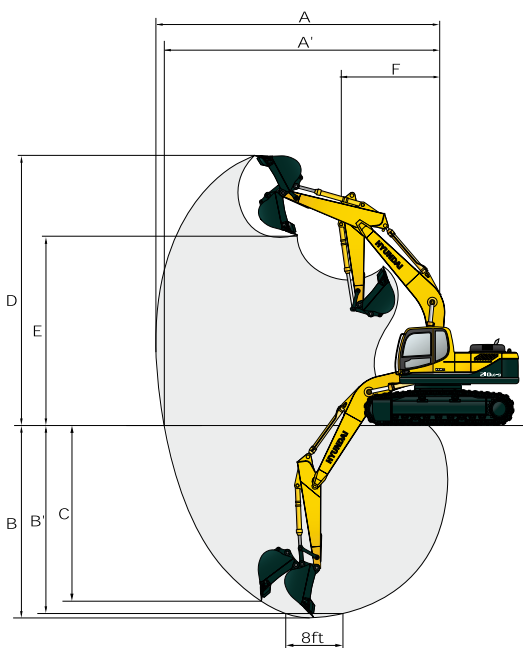
mm (ft · in)

mm (ft · in)

A Distance entre les tambours	3650 (12' 0")	Longueur de la flèche	5680 (18' 8")				
B Longueur totale du train de roulement	4440 (14' 7")	Longueur du balancier	2000 (6' 7")	2400 (7' 10")	2920 (9' 7")	3900 (12' 10")	
C Garde au sol du contrepois	1240 (4' 1")	I Longueur hors tout	9650 (31' 8")	9550 (31' 4")	9470 (31' 1")	9560 (31' 4")	
D Rayon de pivotement de l'arrière	2840 (9' 4")	J Hauteur totale de la flèche	3290 (10' 10")	3170 (10' 5")	3060 (10' 0")	3450 (11' 4")	
D' Longueur de l'arrière de la machine	2770 (9' 1")	K Largeur des patins	Type	Triple nervure		Double nervure	
E Largeur de la partie supérieure	2740 (9' 0")		Largeur	600 (24")	700 (28")	800 (32")	710 (28")
F Hauteur totale de la cabine	3100 (10' 2")	L Largeur hors tout		3395 (11' 2")	3495 (11' 6")	3595 (12' 0")	3505 (11' 6")
G Garde au sol min.	660 (2' 2")						
H Largeur de voie	2795 (9' 2")						

RAYON D'ACTION R210LC-9 / CHASSIS HAUT

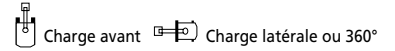
mm (ft · in)



Longueur de la flèche	5680 (18' 8")			
Longueur du balancier	2000 (6' 7")	2400 (7' 10")	2920 (9' 7")	3900 (12' 10")
A Portée d'attaque max.	9140 (30' 0")	9500 (31' 2")	9980 (32' 9")	10910 (35' 10")
A' Portée d'attaque max. au sol	8920 (29' 3")	9290 (30' 6")	9820 (32' 3")	10730 (35' 2")
B Profondeur d'attaque	5630 (18' 6")	6010 (19' 9")	6550 (21' 6")	7530 (24' 8")
B' Profondeur d'attaque (niveau 8')	5390 (17' 8")	5820 (19' 1")	6380 (20' 11")	7390 (24' 3")
C Profondeur d'attaque pour murs verticaux	5090 (16' 8")	5630 (18' 6")	6100 (20' 0")	7050 (23' 1")
D Hauteur d'attaque max.	9330 (30' 7")	9530 (31' 3")	9780 (32' 1")	10300 (33' 9")
E Hauteur de déversement max.	6520 (21' 5")	6710 (22' 0")	6960 (22' 10")	7480 (24' 6")
F Rayon de pivotement	3750 (12' 4")	3740 (12' 3")	3740 (12' 3")	3650 (11' 12")

Capacités de levage

R210LC-9



Flèche : 5,68 m (18' 8") / Balancier : 2,0 m (6' 7") / Godet : 0,92 m³ (1.20 yd³) profil SAE / Patin de 600 mm (24") à triple nervure avec contrepoids de 3800 kg (8380 lb)

Hauteur du point de charge m (ft)	Rayon de charge								A portée max.			
	3.0 m (10.0 ft)		4.5 m (15.0 ft)		6.0 m (20.0 ft)		7.5 m (25.0 ft)		Capacité	Portée		
											m (ft)	
7.5 m (25.0 ft)	kg									*4010	*4010	6.65
	lb									*8840	*8840	(21.8)
6.0 m (20.0 ft)	kg					*4440	*4440			*4060	3040	7.78
	lb					*9790	*9790			*8950	6700	(25.5)
4.5 m (15.0 ft)	kg			*5730	*5730	*4860	4630			*4190	2540	8.43
	lb			*12630	*12630	*10710	10210			*9240	5600	(27.7)
3.0 m (10.0 ft)	kg			*7460	6840	*5610	4370	*4830	3000	4040	2310	8.74
	lb			*16450	15080	*12370	9630	*10650	6610	8910	5090	(28.7)
1.5 m (5.0 ft)	kg			*8990	6320	*6390	4120	5060	2890	3990	2260	8.73
	lb			*19820	13930	*14090	9080	11160	6370	8800	4980	(28.6)
Au niveau de sol	kg			*9690	6090	*6910	3950	4980	2810	4200	2380	8.42
	lb			*21360	13430	*15230	8710	10980	6190	9260	5250	(27.6)
-1.5 m (-5.0 ft)	kg	*13990	12260	*9630	6070	*6990	3910			4820	2750	7.76
	lb	*30840	27030	*21230	13380	*15410	8620			10630	6060	(25.5)
-3.0 m (-10.0 ft)	kg	*12500	12500	*8820	6180	*6350	3990			*4850	3650	6.61
	lb	*27560	27560	*19440	13620	*14000	8800			*10690	8050	(21.7)
-4.5 m (-15.0 ft)	kg	*9460	*9460									
	lb	*20860	*20860									

Flèche : 5,68 m (18' 8") / Balancier : 2,4 m (7' 10") / Godet : 0,92 m³ (1.20 yd³) profil SAE / Patin de 600 mm (24") à triple nervure avec contrepoids de 3800 kg (8380 lb)

Hauteur du point de charge m (ft)	Rayon de charge								A portée max.					
	1.5 m (5.0 ft)		3.0 m (10.0 ft)		4.5 m (15.0 ft)		6.0 m (20.0 ft)		7.5 m (25.0 ft)		Capacité	Portée		
													m (ft)	
7.5 m (25.0 ft)	kg										*3700	3640	7.15	
	lb										*8160	8020	(23.5)	
6.0 m (20.0 ft)	kg						*4010	*4010			*3780	2760	8.20	
	lb						*8840	*8840			*8330	6080	(26.9)	
4.5 m (15.0 ft)	kg						*4490	*4490	*4230	3130	*3900	2340	8.82	
	lb						*9900	*9900	*9330	6900	*8600	5160	(28.9)	
3.0 m (10.0 ft)	kg					*6900	*6900	*5280	4400	*4560	3010	3760	9.11	
	lb					*15210	*15210	*11640	9700	*10050	6640	8290	(29.9)	
1.5 m (5.0 ft)	kg					*8560	6380	*6120	4130	*4970	2880	3710	9.10	
	lb					*18870	14070	*13490	9110	*10960	6350	8180	4590	(29.9)
Au niveau de sol	kg			*8790	*8790	*9490	6080	*6740	3930	4950	2780	3890	2180	8.81
	lb			*19380	*19380	*20920	13400	*14860	8660	10910	6130	8580	4810	(28.9)
-1.5 m (-5.0 ft)	kg	*9760	*9760	*13510	12060	*9650	6000	*6960	3850			4390	2480	8.18
	lb	*21520	*21520	*29780	26590	*21270	13230	*15340	8490			9680	5470	(26.8)
-3.0 m (-10.0 ft)	kg	*14150	*14150	*13240	12280	*9090	6080	*6590	3900			*4700	3190	7.12
	lb	*31200	*31200	*29190	27070	*20040	13400	*14530	8600			*10360	7030	(23.4)
-4.5 m (-15.0 ft)	kg			*10630	*10630	*7400	6330							
	lb			*23440	*23440	*16310	13960							

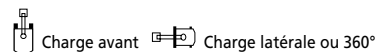
Flèche : 5,68 m (18' 8") / Balancier : 2,92 m (9' 7") / Godet : 0,92 m³ (1.20 yd³) profil SAE / Patin de 600 mm (24") à triple nervure avec contrepoids de 3800 kg (8380 lb)

Hauteur du point de charge m (ft)	Rayon de charge								A portée max.					
	1.5 m (5.0 ft)		3.0 m (10.0 ft)		4.5 m (15.0 ft)		6.0 m (20.0 ft)		7.5 m (25.0 ft)		Capacité	Portée		
													m (ft)	
7.5 m (25.0 ft)	kg										*3360	3150	7.78	
	lb										*7410	6940	(25.5)	
6.0 m (20.0 ft)	kg										*3450	2460	8.74	
	lb										*7610	5420	(28.7)	
4.5 m (15.0 ft)	kg							*4010	*4010	*3830	3180	*3580	2100	9.32
	lb							*8840	*8840	*8440	7010	*7890	4630	(30.6)
3.0 m (10.0 ft)	kg			*9780	*9780	*6150	*6150	*4840	4460	*4230	3040	3440	1930	9.59
	lb			*21560	*21560	*13560	*13560	*10670	9830	*9330	6700	7580	4250	(31.5)
1.5 m (5.0 ft)	kg			*8810	*8810	*7960	6490	*5750	4160	*4710	2880	3390	1880	9.59
	lb			*19420	*19420	*17550	14310	*12680	9170	*10380	6350	7470	4140	(31.5)
Au niveau de sol	kg			*9550	*9550	*9160	6090	*6490	3920	4930	2750	3520	1950	9.31
	lb			*21050	*21050	*20190	13430	*14310	8640	10870	6060	7760	4300	(30.5)
-1.5 m (-5.0 ft)	kg	*8810	*8810	*12610	11870	*9600	5940	*6870	3800	4860	2690	3920	2190	8.72
	lb	*19420	*19420	*27800	26170	*21160	13100	*15150	8380	10710	5930	8640	4830	(28.6)
-3.0 m (-10.0 ft)	kg	*12190	*12190	*13980	12040	*9320	5960	*6740	3800			*4460	2710	7.75
	lb	*26870	*26870	*30820	26540	*20550	13140	*14860	8380			*9830	5970	(25.4)
-4.5 m (-15.0 ft)	kg			*11860	*11860	*8120	6140					*4330	4080	6.16
	lb			*26150	*26150	*17900	13540					*9550	8990	(20.2)

- Les capacités de levage sont basées sur SAE J1097, ISO 10567
- La capacité de levage de la série Robex ne dépasse pas 75% de la charge de versage, la machine se trouvant sur un sol ferme à niveau ou 87% de la capacité hydraulique totale.
- Le point de charge est un crochet de levage situé à l'arrière du godet.
- (*) indique la charge limitée par la capacité hydraulique.

Capacités de levage

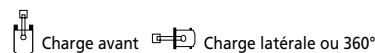
R210LC-9



Flèche : 5,68 m (18' 8") / Balancier : 3,9 m (12' 10") / Godet : 0,92 m³ (1.20 yd³) profil SAE / Patin de 600 mm (24") à triple nervure avec contrepois de 3800 kg (8380 lb)

Hauteur du point de charge m (ft)	Rayon de charge										A portée max.					
	1.5 m (5.0 ft)		3.0 m (10.0 ft)		4.5 m (15.0 ft)		6.0 m (20.0 ft)		7.5 m (25.0 ft)		9.0 m (30.0 ft)		Capacité		Portée m (ft)	
9.0 m (30.0 ft)	kg												*2740	*2740	7.66	
	lb												*6040	*6040	(25.1)	
7.5 m (25.0 ft)	kg								*1980	*1980			*2800	2420	8.94	
	lb								*4370	*4370			*6170	5340	(29.3)	
6.0 m (20.0 ft)	kg								*2840	*2840			*2900	1960	9.77	
	lb								*6260	*6260			*6390	4320	(32.1)	
4.5 m (15.0 ft)	kg								*3090	*3090	*2040	*2040	*3020	1700	10.28	
	lb								*6810	*6810	*4500	*4500	*6660	3750	(33.7)	
3.0 m (10.0 ft)	kg							*3940	*3940	*3560	3080	*2910	2140	2890	1560	10.52
	lb							*8690	*8690	*7850	6790	*6420	4720	6370	3440	(34.5)
1.5 m (5.0 ft)	kg		*11130	*11130	*6640	*6640	*4950	4220	*4120	2880	*3450	2040	2840	1510	10.52	
	lb		*24540	*24540	*14640	*14640	*10910	9300	*9080	6350	*7610	4500	6260	3330	(34.5)	
Au niveau de sol	kg	*5260	*5260	*10600	*10600	*8250	6130	*5860	3910	*4650	2710	*3530	1950	2930	1550	10.27
	lb	*11600	*11600	*23370	*23370	*18190	13510	*12920	8620	*10250	5970	*7780	4300	6460	3420	(33.7)
-1.5 m (-5.0 ft)	kg	*7500	*7500	*11650	11540	*9150	5810	*6490	3700	4750	2590	*2370	1900	3180	1700	9.75
	lb	*16530	*16530	*25680	25440	*20170	12810	*14310	8160	10470	5710	*5220	4190	7010	3750	(32.0)
-3.0 m (-10.0 ft)	kg	*9990	*9990	*14350	11540	*9360	5720	*6700	3620	4710	2550			3710	2030	8.91
	lb	*22020	*22020	*31640	25440	*20640	12610	*14770	7980	10380	5620			8180	4480	(29.2)
-4.5 m (-15.0 ft)	kg	*12960	*12960	*13360	11780	*8830	5800	*6340	3670					*4030	2730	7.62
	lb	*28570	*28570	*29450	25970	*19470	12790	*13980	8090					*8880	6020	(25.0)
-6.0 m (-20.0 ft)	kg			*10610	*10610	*7100	6080									
	lb			*23390	*23390	*15650	13400									

R210LC-9 / CHASSIS HAUT



Flèche : 5,68 m (18' 8") / Balancier : 2,4 m (7' 10") / Godet : 0,92 m³ (1.20 yd³) profil SAE / Patin de 600 mm (24") à triple nervure avec contrepois de 3800 kg (8380 lb)

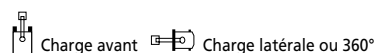
Hauteur du point de charge m (ft)	Rayon de charge								A portée max.					
	1.5 m (5.0 ft)		3.0 m (10.0 ft)		4.5 m (15.0 ft)		6.0 m (20.0 ft)		7.5 m (25.0 ft)		Capacité		Portée m (ft)	
7.5 m (25.0 ft)	kg											*3700	*3700	7.31
	lb											*8160	*8160	(24.0)
6.0 m (20.0 ft)	kg							*4050	*4050			*3790	3480	8.30
	lb							*8930	*8930			*8360	7670	(27.2)
4.5 m (15.0 ft)	kg					*5360	*5360	*4580	*4580	*4260	4030	*3920	3020	8.87
	lb					*11820	*11820	*10100	*10100	*9390	8880	*8640	6660	(29.1)
3.0 m (10.0 ft)	kg					*7130	*7130	*5390	*5390	*4610	3900	4010	2810	9.12
	lb					*15720	*15720	*11880	*11880	*10160	8600	8840	6190	(29.9)
1.5 m (5.0 ft)	kg					*8720	8370	*6220	5360	*5020	3770	3990	2780	9.08
	lb					*19220	18450	*13710	11820	*11070	8310	8800	6130	(29.8)
Au niveau de sol	kg			*9350	*9350	*9550	8080	*6790	5170	5290	3670	4210	2940	8.75
	lb			*20610	*20610	*21050	17810	*14970	11400	11660	8090	9280	6480	(28.7)
-1.5 m (-5.0 ft)	kg	*10290	*10290	*14180	*14180	*9620	8020	*6950	5100			*4650	3360	8.07
	lb	*22690	*22690	*31260	*31260	*21210	17680	*15320	11240			*10250	7410	(26.5)
-3.0 m (-10.0 ft)	kg	*14760	*14760	*12990	*12990	*8950	8120	*6470	5170			*4690	4350	6.94
	lb	*32540	*32540	*28640	*28640	*19730	17900	*14260	11400			*10340	9590	(22.8)
-4.5 m (-15.0 ft)	kg			*10150	*10150	*7020	7020							
	lb			*22380	*22380	*15480	*15480							

Flèche : 5,68 m (18' 8") / Balancier : 2,92 m (9' 7") / Godet : 0,92 m³ (1.20 yd³) profil SAE / Patin de 600 mm (24") à triple nervure avec contrepois de 3800 kg (8380 lb)

Hauteur du point de charge m (ft)	Rayon de charge								A portée max.					
	1.5 m (5.0 ft)		3.0 m (10.0 ft)		4.5 m (15.0 ft)		6.0 m (20.0 ft)		7.5 m (25.0 ft)		Capacité		Portée m (ft)	
7.5 m (25.0 ft)	kg											*3370	*3370	7.93
	lb											*7430	*7430	(26.0)
6.0 m (20.0 ft)	kg									*2700	*2700	*3460	3130	8.83
	lb									*5950	*5950	*7630	6900	(29.0)
4.5 m (15.0 ft)	kg							*4110	*4110	*3870	*3870	*3600	2740	9.37
	lb							*9060	*9060	*8530	*8530	*7940	6040	(30.7)
3.0 m (10.0 ft)	kg			*10440	*10440	*6400	*6400	*4960	*4960	*4290	3930	3680	2560	9.60
	lb			*23020	*23020	*14110	*14110	*10930	*10930	*9460	8660	8110	5640	(31.5)
1.5 m (5.0 ft)	kg			*8610	*8610	*8150	*8150	*5860	5380	*4760	3770	3650	2530	9.57
	lb			*18980	*18980	*17970	*17970	*12920	11860	*10490	8310	8050	5580	(31.4)
Au niveau de sol	kg			*9870	*9870	*9260	8080	*6560	5150	*5150	3640	3820	2650	9.25
	lb			*21760	*21760	*20410	17810	*14460	11350	*11350	8020	8420	5840	(30.3)
-1.5 m (-5.0 ft)	kg	*9210	*9210	*13090	*13090	*9600	7940	*6880	5040	5200	3590	4280	2980	8.62
	lb	*20300	*20300	*28860	*28860	*21160	17500	*15170	11110	11460	7910	9440	6570	(28.3)
-3.0 m (-10.0 ft)	kg	*12660	*12660	*13780	*13780	*9230	7990	*6670	5060			*4470	3710	7.59
	lb	*27910	*27910	*30380	*30380	*20350	17610	*14700	11160			*9850	8180	(24.9)
-4.5 m (-15.0 ft)	kg			*11470	*11470	*7860	*7860					*4250	*4250	5.89
	lb			*25290	*25290	*17330	*17330					*9370	*9370	(19.3)

Capacités de levage

R210LC-9 / CHASSIS HAUT



Flèche : 5,68 m (18' 8") / Balancier : 3,9 m (12' 10") / Godet : 0,92 m³ (1.20 yd³) profil SAE / Patin de 600 mm (24") à triple nervure avec contrepoids de 3800 kg (8380 lb)

Hauteur du point de charge m (ft)	Rayon de charge											A portée max.					
	1.5 m (5.0 ft)		3.0 m (10.0 ft)		4.5 m (15.0 ft)		6.0 m (20.0 ft)		7.5 m (25.0 ft)		9.0 m (30.0 ft)		Capacité		Portée		
															m (ft)		
9.0 m (30.0 ft)	kg													*2750	*2750	7.86	
	lb													*6060	*6060	(25.8)	
7.5 m (25.0 ft)	kg								*2220	*2220					*2810	*2810	9.06
	lb								*4890	*4890					*6190	*6190	(29.7)
6.0 m (20.0 ft)	kg								*2850	*2850					*2910	2550	9.85
	lb								*6280	*6280					*6420	5620	(32.3)
4.5 m (15.0 ft)	kg								*3140	*3140	*2180	*2180	*3030	2270	10.33		
	lb								*6920	*6920	*4810	*4810	*6680	5000	(33.9)		
3.0 m (10.0 ft)	kg							*4060	*4060	*3620	*3620	*2990	2840	3100	2120	10.54	
	lb							*8950	*8950	*7980	*7980	*6590	6260	6830	4670	(34.6)	
1.5 m (5.0 ft)	kg			*11630	*11630	*6880	*6880	*5070	*5070	*4190	3770	*3490	2730	3070	2090	10.50	
	lb			*25640	*25640	*15170	*15170	*11180	*11180	*9240	8310	*7690	6020	6770	4610	(34.4)	
Au niveau de sol	kg	*5540	*5540	*10590	*10590	*8400	8100	*5960	5130	*4710	3590	*3480	2640	3180	2160	10.22	
	lb	*12210	*12210	*23350	*23350	*18520	17860	*13140	11310	*10380	7910	*7670	5820	7010	4760	(33.5)	
-1.5 m (-5.0 ft)	kg	*7800	*7800	*11920	*11920	*9220	7800	*6540	4940	*5060	3480			3480	2370	9.67	
	lb	*17200	*17200	*26280	*26280	*20330	17200	*14420	10890	*11160	7670			7670	5220	(31.7)	
-3.0 m (-10.0 ft)	kg	*10330	*10330	*14530	*14530	*9340	7730	*6690	4870	5060	3450			*3920	2820	8.78	
	lb	*22770	*22770	*32030	*32030	*20590	17040	*14750	10740	11160	7610			*8640	6220	(28.8)	
-4.5 m (-15.0 ft)	kg	*13390	*13390	*13120	*13120	*8690	7840	*6230	4940					*4030	3800	7.41	
	lb	*29520	*29520	*28920	*28920	*19160	17280	*13730	10890					*8880	8380	(24.3)	
-6.0 m (-20.0 ft)	kg			*10090	*10090	*6720	*6720										
	lb			*22240	*22240	*14820	*14820										

Flèche : 5,68 m (18' 8") / Balancier : 2,4 m (7' 10") / Godet : 0,92 m³ (1.20 yd³) profil SAE / Patin de 800 mm (32") à triple nervure avec contrepoids de 3800 kg (8380 lb)

Hauteur du point de charge m (ft)	Rayon de charge											A portée max.				
	1.5 m (5.0 ft)		3.0 m (10.0 ft)		4.5 m (15.0 ft)		6.0 m (20.0 ft)		7.5 m (25.0 ft)		Capacité		Portée			
													m (ft)			
7.5 m (25.0 ft)	kg													*3700	*3700	7.31
	lb													*8160	*8160	(24.0)
6.0 m (20.0 ft)	kg							*4050	*4050					*3790	3570	8.30
	lb							*8930	*8930					*8360	7870	(27.2)
4.5 m (15.0 ft)	kg					*5360	*5360	*4580	*4580	*4260	4130	*3920	3110	8.87		
	lb					*11820	*11820	*10100	*10100	*9390	9110	*8640	6860	(29.1)		
3.0 m (10.0 ft)	kg					*7130	*7130	*5390	*5390	*4610	4010	*4080	2890	9.12		
	lb					*15720	*15720	*11880	*11880	*10160	8840	*8990	6370	(29.9)		
1.5 m (5.0 ft)	kg					*8720	8580	*6220	5500	*5020	3870	4110	2860	9.08		
	lb					*19220	18920	*13710	12130	*11070	8530	9060	6310	(29.8)		
Au niveau de sol	kg			*9350	*9350	*9550	8290	*6790	5310	*5320	3780	4340	3020	8.75		
	lb			*20610	*20610	*21050	18280	*14970	11710	*11730	8330	9570	6660	(28.7)		
-1.5 m (-5.0 ft)	kg	*10290	*10290	*14180	*14180	*9620	8230	*6950	5240					*4650	3450	8.07
	lb	*22690	*22690	*31260	*31260	*21210	18140	*15320	11550					*10250	7610	(26.5)
-3.0 m (-10.0 ft)	kg	*14760	*14760	*12990	*12990	*8950	8330	*6470	5310					*4690	4470	6.94
	lb	*32540	*32540	*28640	*28640	*19730	18360	*14260	11710					*10340	9850	(22.8)
-4.5 m (-15.0 ft)	kg			*10150	*10150	*7020	*7020									
	lb			*22380	*22380	*15480	*15480									

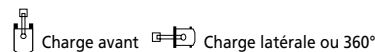
Flèche : 5,68 m (18' 8") / Balancier : 2,92 m (9' 7") / Godet : 0,92 m³ (1.20 yd³) profil SAE / Patin de 800 mm (32") à triple nervure avec contrepoids de 3800 kg (8380 lb)

Hauteur du point de charge m (ft)	Rayon de charge											A portée max.				
	1.5 m (5.0 ft)		3.0 m (10.0 ft)		4.5 m (15.0 ft)		6.0 m (20.0 ft)		7.5 m (25.0 ft)		Capacité		Portée			
													m (ft)			
7.5 m (25.0 ft)	kg													*3370	*3370	7.93
	lb													*7430	*7430	(26.0)
6.0 m (20.0 ft)	kg									*2700	*2700	*3460	3220	8.83		
	lb									*5950	*5950	*7630	7100	(29.0)		
4.5 m (15.0 ft)	kg							*4110	*4110	*3870	*3870	*3600	2820	9.37		
	lb							*9060	*9060	*8530	*8530	*7940	6220	(30.7)		
3.0 m (10.0 ft)	kg			*10440	*10440	*6440	*6440	*4960	*4960	*4290	4030	*3760	2640	9.60		
	lb			*23020	*23020	*14110	*14110	*10930	*10930	*9460	8880	*8290	5820	(31.5)		
1.5 m (5.0 ft)	kg			*8610	*8610	*8150	*8150	*5860	5520	*4760	3870	3760	2610	9.57		
	lb			*18980	*18980	*17970	*17970	*12920	12170	*10490	8530	8290	5750	(31.4)		
Au niveau de sol	kg			*9870	*9870	*9260	8290	*6560	5300	*5150	3750	3940	2730	9.25		
	lb			*21760	*21760	*20410	18280	*14460	11680	*11350	8270	8690	6020	(30.3)		
-1.5 m (-5.0 ft)	kg	*9210	*9210	*13090	*13090	*9600	8150	*6880	5180	*5300	3690	*4340	3060	8.62		
	lb	*20300	*20300	*28860	*28860	*21160	17970	*15170	11420	*11680	8140	*9570	6750	(28.3)		
-3.0 m (-10.0 ft)	kg	*12660	*12660	*13780	*13780	*9230	8200	*6670	5200			*4470	3810	7.59		
	lb	*27910	*27910	*30380	*30380	*20350	18080	*14700	11460			*9850	8400	(24.9)		
-4.5 m (-15.0 ft)	kg			*11470	*11470	*7860	*7860					*4250	*4250	5.89		
	lb			*25290	*25290	*17330	*17330					*9370	*9370	(19.3)		

- Les capacités de levage sont basées sur SAE J1097, ISO 10567
- La capacité de levage de la série Robex ne dépasse pas 75% de la charge de versage, la machine se trouvant sur un sol ferme à niveau ou 87% de la capacité hydraulique totale.
- Le point de charge est un crochet de levage situé à l'arrière du godet.
- (*) indique la charge limitée par la capacité hydraulique.

Capacités de levage

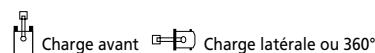
R210LC-9 / CHASSIS HAUT



Flèche : 5,68 m (18' 8") / Balancier : 3,9 m (12' 10") / Godet : 0,92 m³ (1.20 yd³) profil SAE / Patin de 800 mm (32") à triple nervure avec contrepois de 3800 kg (8380 lb)

Hauteur du point de charge m (ft)	Rayon de charge												A portée max.			
	1.5 m (5.0 ft)		3.0 m (10.0 ft)		4.5 m (15.0 ft)		6.0 m (20.0 ft)		7.5 m (25.0 ft)		9.0 m (30.0 ft)		Capacité		Portée	
															m (ft)	
9.0 m (30.0 ft)	kg													*2750	*2750	7.86
	lb													*6060	*6060	(25.8)
7.5 m (25.0 ft)	kg								*2220	*2220				*2810	*2810	9.06
	lb								*4890	*4890				*6190	*6190	(29.7)
6.0 m (20.0 ft)	kg								*2850	*2850				*2910	2620	9.85
	lb								*6280	*6280				*6420	5780	(32.3)
4.5 m (15.0 ft)	kg								*3140	*3140	*2180	*2180	*3030	2340	10.33	
	lb								*6920	*6920	*4810	*4810	*6680	5160	(33.9)	
3.0 m (10.0 ft)	kg							*4060	*4060	*3620	*3620	*2990	2920	*3180	2190	10.54
	lb							*8950	*8950	*7980	*7980	*6590	6440	*7010	4830	(34.6)
1.5 m (5.0 ft)	kg		*11630	*11630	*6880	*6880	*5070	*5070	*4190	3870	*3490	2820	3170	2160	10.50	
	lb		*25640	*25640	*15170	*15170	*11180	*11180	*9240	8530	*7690	6220	6990	4760	(34.4)	
Au niveau de sol	kg	*5540	*5540	*10590	*10590	*8400	8310	*5960	5270	*4710	3700	*3480	2730	3280	2230	10.22
	lb	*12210	*12210	*23350	*23350	*18520	18320	*13140	11620	*10380	8160	*7670	6020	7230	4920	(33.5)
-1.5 m (-5.0 ft)	kg	*7800	*7800	*11920	*11920	*9220	8010	*6540	5080	*5060	3580			3590	2450	9.67
	lb	*17200	*17200	*26280	*26280	*20330	17660	*14420	11200	*11160	7890			7910	5400	(31.7)
-3.0 m (-10.0 ft)	kg	*10330	*10330	*14530	*14530	*9340	7940	*6690	5010	*5090	3550			*3920	2900	8.78
	lb	*22770	*22770	*32030	*32030	*20590	17500	*14750	11050	*11220	7830			*8640	6390	(28.8)
-4.5 m (-15.0 ft)	kg	*13390	*13390	*13120	*13120	*8690	8050	*6230	5080					*4030	3910	7.41
	lb	*29520	*29520	*28920	*28920	*19160	17750	*13730	11200					*8880	8620	(24.3)
-6.0 m (-20.0 ft)	kg			*10090	*10090	*6720	*6720									
	lb			*22240	*22240	*14820	*14820									

R210LC-9 / LONGUE PORTÉE



Flèche : 8,2 m (26' 11") / Balancier : 6,3 m (20' 8") / Godet : 0,52 m³ (0.68 yd³) profil SAE / Patin de 800 mm (32") à triple nervure avec contrepois de 5300 kg (11680 lb)

Hauteur du point de charge m (ft)	Rayon de charge												A portée max.					
	4.5 m (15.0 ft)		6.0 m (20.0 ft)		7.5 m (25.0 ft)		9.0 m (30.0 ft)		10.5 m (35.0 ft)		12.0 m (40.0 ft)		13.5 m (45.0 ft)		Capacité		Portée	
																	m (ft)	
10.5 m (35.0 ft)	kg															*1480	*1480	12.11
	lb															*3260	*3260	(39.7)
9.0 m (30.0 ft)	kg										*930	*930				*1510	*1510	13.11
	lb										*2050	*2050				*3330	*3330	(43.0)
7.5 m (25.0 ft)	kg										*1550	*1550				*1550	1320	13.84
	lb										*3420	*3420				*3420	2910	(45.4)
6.0 m (20.0 ft)	kg								*1600	*1600	*1610	*1610				*1600	1160	14.37
	lb								*3530	*3530	*3550	*3550				*3530	2560	(47.1)
4.5 m (15.0 ft)	kg								*1790	*1790	*1730	1720	*1260	*1260	*1660	1050	14.72	
	lb								*3950	*3950	*3810	3790	*2780	*2780	*3660	2310	(48.3)	
3.0 m (10.0 ft)	kg					*2520	*2520	*2220	*2220	*2020	*2020	*1880	1630	*1590	1220	*1720	980	14.89
	lb					*5560	*5560	*4890	*4890	*4450	*4450	*4140	3590	*3510	2690	*3790	2160	(48.9)
1.5 m (5.0 ft)	kg	*5620	*5620	*3940	*3940	*3090	*3090	*2590	*2270	2000	*2050	1530	*1790	1170	*1800	940	14.90	
	lb	*12390	*12390	*8690	*8690	*6810	*6810	*5710	*5710	*5000	4410	*4520	3370	*3950	2580	*3970	2070	(48.9)
Au niveau de sol	kg	*6990	6720	*4770	4490	*3620	3240	*2950	2430	*2510	1860	*2220	1440	*1820	1110	1880	930	14.75
	lb	*15410	14820	*10520	9900	*7980	7140	*6500	5360	*5530	4100	*4890	3170	*4010	2450	4140	2050	(48.4)
-1.5 m (-5.0 ft)	kg	*7830	6210	*5390	4120	*4060	2990	*3260	2260	*2740	1740	*2380	1360	*1570	1070	1930	960	14.42
	lb	*17260	13690	*11880	9080	*8950	6590	*7190	4980	*6040	3840	*5250	3000	*3460	2360	4250	2120	(47.3)
-3.0 m (-10.0 ft)	kg	*8230	5990	*5780	3920	*4370	2830	*3490	2140	*2900	1660	*2490	1310			2030	1020	13.92
	lb	*18140	13210	*12740	8640	*9630	6240	*7690	4720	*6390	3660	*5490	2890			4480	2250	(45.7)
-4.5 m (-15.0 ft)	kg	*8310	5940	*5950	3830	*4540	2740	*3630	2070	*3000	1620	2510	1290			*2210	1140	13.20
	lb	*18320	13100	*13120	8440	*10010	6040	*8000	4560	*6610	3570	5530	2840			*4870	2510	(43.3)
-6.0 m (-20.0 ft)	kg	*8100	6010	*5900	3840	*4550	2730	*3640	2060	*2970	1620					*2340	1330	12.25
	lb	*17860	13250	*13010	8470	*10030	6020	*8020	4540	*6550	3570					*5160	2930	(40.2)
-7.5 m (-25.0 ft)	kg	*7580	6180	*5610	3930	*4350	2790	*3460	2120	*2740	1690					*2460	1670	10.97
	lb	*16710	13620	*12370	8660	*9590	6150	*7630	4670	*6040	3730					*5420	3680	(36.0)
-9.0 m (-30.0 ft)	kg	*6650	6460	*4980	4110	*3840	2940	*2930	2260									
	lb	*14660	14240	*10980	9060	*8470	6480	*6460	4980									
-10.5 m (-35.0 ft)	kg	*5040		*5040		*3730												
	lb	*11110		*11110		*8220												

- Les capacités de levage sont basées sur SAE J1097, ISO 10567
- La capacité de levage de la série Robex ne dépasse pas 75% de la charge de versage, la machine se trouvant sur un sol ferme à niveau ou 87% de la capacité hydraulique totale.
- Le point de charge est un crochet de levage situé à l'arrière du godet.
- (*) indique la charge limitée par la capacité hydraulique.

ÉQUIPEMENT STANDARD

Cabine (de taille) standard ISO

Cabine tous temps en acier avec visibilité à 360°
Fenêtres en verre de sécurité
Essuie-glace relevable
Pare-brise coulissant pliant
Fenêtre latérale coulissante
Clé unique pour toutes les portes verrouillables
Compartiment de rangement chaude et froide
Compartiment de rangement & cendrier
Plafond de cabine transparent
Lecteur CD/MP3 avec entrée AUX
Système de téléphone mains libres avec chargeur USB
Pare-soleil

Système d'optimisation de puissance assistée par ordinateur (nouveau CAPO)

3 modes de puissance, 3 modes de travail, mode utilisateur
Système de décélération automatique et de décélération par bouton-poussoir
Système de préchauffage automatique
Système de prévention de surchauffe

Système d'autodiagnostic

Aide au démarrage (chauffage (de grille) d'air) par temps froid

Pupitre de contrôle centralisé

Affichage LCD

Régime moteur ou compteur kilométrique
Horloge
Compteurs
- Jauge de carburant
- Jauge de température du liquide de refroidissement du moteur
- Jauge de température de l'huile hydraulique
Témoins d'avertissement
- Avertissement moteur
- Surcharge équipements
- Erreur de communication
- Charge de la batterie
- Bouchage du filtre à air
Indicateurs
- Puissance max.
- Basse vitesse/Haute vitesse
- Réchauffeur à carburant
- Décélération automatique

Verrouillage porte et serrures, une seule clé

Deux rétroviseurs extérieurs

Siège à suspension réglable avec ceinture de sécurité

Levier de commande réglable

Système d'inclinaison de la boîte-console (gauche)

Trois phares de travail avant

Signal sonore électrique

Batteries (2 x 12V x 100 AH)

Interrupteur principal de batterie

Écran de radiateur amovible pour le nettoyage

Frein de rotation automatique

Réservoir amovible

Préfiltre à carburant avec réchauffeur à carburant

Système antichute de la flèche

Système antichute du balancier

Contrepoids (3800 kg; 8380 lb)

Patins de chenille (600 mm; 24")

Guide des chenilles

Embrayage de ventilateur (humide)

Accumulateur pour l'abaissement de l'équipement de travail

Transducteur électrique

Châssis surbaissé sous capot

ÉQUIPEMENT EN OPTION

Pompe à carburant (50 L/min.)

Gyrophare

Clapet de sécurité pour le vérin de la flèche,
avec dispositif d'avertissement en cas de surcharge

Clapet de sécurité Balancier

Kit de tuyauterie à simple effet (marteau, etc.)

Kit de tuyauterie à double effet (benne preneuse, etc.)

Attache rapide

Prise électrique 12 volts (convertisseur 24V CC > 12V CC)

Alarme de translation

Flèches

Flèche courte (5,68 m; 18' 8")
Flèche longue portée (8,2 m; 26' 11")

Balancier

2,0 m; 6' 7"
2,4 m; 7' 10"
2,92 m; 9' 7"
3,9 m; 12' 10"
6,3 m; 20' 8" Longue portée

Commande automatique de la climatisation

Climatisation/chauffage automatique intégral
Climatisation/chauffage semi-automatique
Climatiseur
Chauffage
Dégivrage

Cabine FOPS/FOG (ISO/DIS 10262)

FOPS (Structure de protection contre les chutes d'objets)
FOG (Barrière contre les chutes d'objets)

Plafond de cabine en acier plein

Éclairage de la cabine

Casquette pare-brise avant Chenilles

Track shoes

Patins à triple nervure (700 mm; 28")
Patins à triple nervure (800 mm; 32")
Patins à triple nervure (900 mm; 36")
Patins à double nervure (710 mm; 28")
Protection intégrale du rail de guidage des chenilles (modèle à châssis haut uniquement)

Protection supplémentaire du bas de caisse

Système de préchauffage du liquide de refroidissement

Trousse à outils

Combinaison de travail pour l'opérateur

Kit de réduction sonore

Caméra de recul

Siège

Siège à suspension pneumatique réglable
Siège chauffant à suspension pneumatique réglable
Siège chauffant à suspension mécanique

Vanne de changement de mode (4 modes)

Hi-mate (système de gestion à distance)

Les équipements de série et optionnels peuvent varier. Consultez votre distributeur Hyundai pour de plus amples informations. L'engin illustré peut varier suivant les spécifications internationales. Toutes les mesures faisant partie du système ISO (impérial) sont arrondies à la livre ou au pouce ou au centimètre le plus proche.

VOTRE CONTACT

