



Nouveaux chargeurs compacts rigides HSL650-7

We build a better future



■ L'illustration peut présenter des équipements disponibles en option.

Nouveau *CHARGEUR HYUNDAI COMPACT RIGIDE*

HSL650-7



■ L'illustration peut présenter des équipements disponibles en option.



Une disposition optimale des composants assure un accès aisé et une grande facilité de maintenance.



Inclinaison du canopy (toit) pour un accès aisé

Il suffit d'enlever deux écrous pour soulever le canopy inclinable (à l'aide d'un ressort à gaz) et de verrouiller pour permettre un accès aisé aux composants hydrauliques et hydrostatiques.



Boîte à fusibles centralisée pour une inspection aisée



Pare-étincelles silencieux



Double sécurité du toit

Entretien plus sûr lorsque le canopy est incliné à l'aide du système à double verrouillage.



Système de verrouillage de la flèche

Une barre de verrouillage du vérin de flèche est prévue pour un entretien plus sûr.



Jauge de niveau d'huile hydraulique

Moteur respectueux de l'environnement

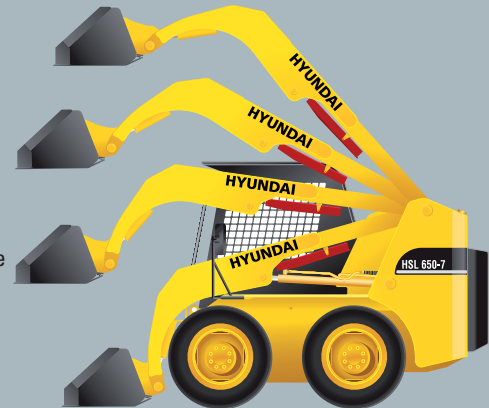


MOTEUR KUBOTA V2203M

La qualité approuvée par le marché du moteur Kubota V2203M garantit des performances et une durabilité inégalées et lui confère une valeur supplémentaire. La puissance de 32,5 kW (44 HP) du moteur est suffisante pour tout travail, même avec les accessoires spéciaux nécessitant une puissance élevée.

Système correcteur de niveau (option)

Ce système correcteur de niveau est utile pour les opérations de levage maintient automatiquement le godet à son niveau le plus efficace selon le type de travail. Lorsque vous soulevez la flèche du chargeur, la soupape de positionnement du godet envoie l'huile du vérin de flèche à celui du godet. Cet élément optionnel permet à l'opérateur de se concentrer davantage sur les manœuvres et le levage qu'il peut alors effectuer plus rapidement.



HSL650-7



Accès aisé et rapide au moteur

Le moteur et la batterie sont facilement et rapidement accessibles grâce à une paroi arrière pivotante. Le radiateur peut être nettoyé facilement grâce au refroidisseur d'huile amovible.



Attache rapide

L'attache rapide garantit des cycles rapides et un fonctionnement aisé.



Accès aisé pour la maintenance

Le canopy à ouverture complète et la soupape de commande positionnée en hauteur permettent d'accéder très facilement à la soupape de décharge et donc à tous les tuyaux.



Confortable & sûr

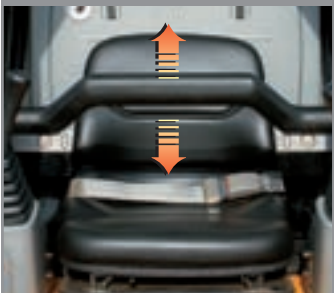
Afin d'augmenter la productivité, le canopy ROPS/FOPS est conçu pour le confort de l'opérateur offrant ainsi une excellente visibilité et un niveau de sécurité élevé. Une entrée large avec des poignées et des marches antidérapantes sont prévues pour la facilité de l'opérateur.

Leviers



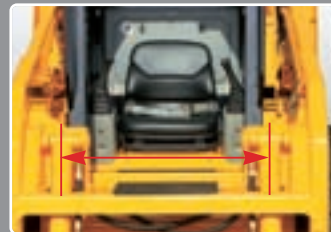
Commande simultanée de déplacement et des accessoires

Dispositif de sécurité fiable



Un double dispositif de sécurité empêche tout accident. Le levier de sécurité interrompt toutes les fonctions lorsque l'opérateur n'est pas assis; le circuit hydraulique est automatiquement coupé lorsque la clé est enlevée. Le frein de stationnement est enclenché lorsque la barre de sécurité est levée.

Utilisation puissante & confortable



Visibilité avant accrue



Repose-pied



Interrupteurs centraux



Tableau de bord central



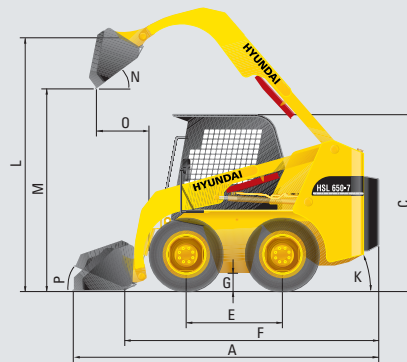
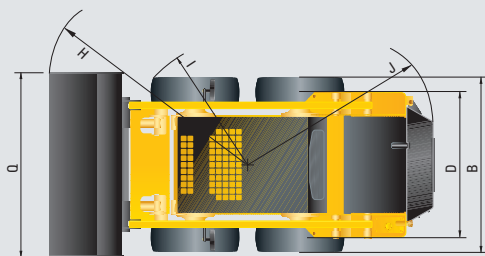
Boîte de stockage multi-usages



Canopy ROPS/FOPS

ROPS : Cadre de protection ROPS (Roll Over Protective Structure, ROPS)
FOPS : Structure de protection contre les chutes d'objet (Falling Object Guard Structure, FOPS)

DIMENSIONS



CARACTERISTIQUES

DESCRIPTION		UNITE	HSL650-7
Puissance de fonctionnement nominale		kg (lb)	650 (1,433)
Charge de basculement		kg (lb)	1310 (2,888)
Poids en ordre de marche		kg (lb)	2625 (5,787)
MOTEUR	Modèle	-	Kubota V2203M
	Rendement brut	kW (HP)	32,5 (44.2)
	Rendement net	kW (HP)	31,3 (42.6)
	Vitesse nominale	tpm	2500
	Liquide de refroidissement	-	Eau
GENERALITES	Commandes de direction	-	2 Leviers
	Commandes du chargeur	-	
	Pneus (standard)	-	10-16.5,6PR
	Vitesse de déplacement max.	km/h (mph)	11,8 (7.3)
SYSTEME HYDRAULIQUE	Débit pompe	ℓ/min (gpm)	69,3 (18.31)
	Pression maximale	bar (psi)	175 (2,538)
DIMENSIONS	A Longueur (avec godet)	mm (in)	3270 (128.7)
	B Largeur (sans godet)	mm (in)	1515 (59.6)
	C Hauteur arceau cabine	mm (in)	1965 (77.4)
	D Largeur de chenille	mm (in)	1255 (49.4)
	E Empattement	mm (in)	990 (39.0)
	F Longueur (sans godet)	mm (in)	2625 (103.3)
	G Garde au sol	mm (in)	183 (7.2)
	H Rayon de braquage (avec godet)	mm (in)	1935 (76.2)
	I Rayon de braquage (pneu avant)	mm (in)	1260 (49.6)
	J Rayon de braquage (angle arrière gauche)	mm (in)	1560 (61.4)
PERFORMANCES	K Angle d'inclinaison arrière	-	28°
	L Hauteur max. du pivot du godet	mm (in)	2915 (114.8)
	M Hauteur sous godet à hauteur max.	mm (in)	2240 (88.2)
	N Angle de déversement	-	45°
	O Portée à hauteur max.	mm (in)	550 (21.7)
	P Angle de recul au sol	-	27°
	Q Largeur du godet	mm (in)	1625 (64.0)
	Capacité du godet (nominale)	m³ (ft³)	0,31 (10.9)
	Réservoir de carburant	ℓ (USgal)	60 (16)
	Réservoir hydraulique	ℓ (USgal)	38 (10)

EQUIPEMENT STANDARD

- Accélérateur à main
- Système de refroidissement direct
- Filtre à air à deux éléments
- MCV 3-SPOOL
- Leviers
- Chaîne d'entraînement "boucle"
- Canopy (ROPS/FOPS)
- Rétroviseur
- Protection contre le vandalisme
- Pare-étincelles silencieux
- Barre et ceinture de sécurité

EQUIPEMENT EN OPTION

- Pré-filtre
- Système correcteur de niveau
- Commutateur principal
- Alarme de marche arrière
- Cabine (ROPS/FOPS)
- Climatisation & chauffage
- Dégivreur
- Garde-boue
- Rétroviseurs latéraux
- Clignotants

L'équipement standard et optionnel peut varier. Consultez votre distributeur Hyundai pour de plus amples informations. L'engin illustré peut varier suivant les normes internationales. Toutes les mesures américaines arrondies aux décimales les plus proches. Les spécifications peuvent faire l'objet de modifications sans préavis.



Head Office 1 CHEONHA-DONG, DONG-KU, ULSAN, KOREA
(Sales Office) Tel : (82) (52) 230-7970, 7729 Fax : (82) (52) 230-7979, 7720

U.S. Operation Hyundai Construction Equipment U.S.A., Inc.
955 ESTES AVENUE, ELK GROVE VILLAGE IL., 60007
Tel : (1) 847-437-3333 Fax : (1) 847-437-3574

European Operation Hyundai Heavy Industries Europe N.V.
VOSSENDAAL 11, 2440 GEEL, BELGIUM
Tel : (32) 14-562200 Fax : (32) 14-593405 ~ 06

VEUILLEZ CONTACTER

www.hyundai.eu

FR - 2007. 03 Rev 1