



Satellite





## Voyagez avec style

Avec le nouveau Satellite, la praticité ne rime plus avec morosité. S'appuyant sur un design moderne, le nouveau Satellite innove par l'attention portée au dessin de chaque élément de sa carrosserie. Que ce soient ses passages de roues galbés ou sa face avant proéminente, c'est l'ensemble de ces lignes puissamment sculptées qui donne au nouveau Satellite une assurance déconcertante digne des plus grands athlètes. Un sentiment par ailleurs justifié lorsqu'il s'agit de détailler quelques uns de ses attributs : deux portes latérales coulissantes pour accéder aux places arrière, huit places réparties sur trois rangées, une motorisation CRDi 170 ch., ou encore un correcteur électronique de trajectoire ESP.







Satellite



## Un voyage de **découvertes**

Les occasions de rouler en Satellite sont nombreuses : transporter sa famille avec de l'espace pour tout le monde et un confort remarquable quelle que soit la durée du voyage, entre collègues pour relier différents sites de travail, au soleil pour accompagner des vacanciers, ou le mercredi après-midi pour le match de basket-ball des enfants... Et vous trouverez encore plus facilement les raisons de choisir le nouveau Satellite : tous les avantages d'un véhicule moderne pouvant accueillir jusqu'à huit passagers sans oublier leurs bagages.



Jantes alliage disponibles en accessoires











Jantes alliage disponibles en accessoires





## Vous faciliter la vie

Le nouveau Satellite a été conçu dans le but de rendre tous vos déplacements plus agréables. Pour le conducteur tout d'abord, avec une position de conduite rehaussée, un levier de vitesses qui tombe sous la main, ou encore un radar de recul pour faciliter les manœuvres de stationnement. Les passagers arrière quant à eux bénéficient de deux portes latérales pour accéder à l'habitacle facilement et en toutes circonstances. De plus, chacune des deux portes reçoit une vitre coulissante parfaitement intégrée.





## Le sens de l'accueil

Le nouveau Satellite peut accueillir huit occupants : deux sièges individuels à l'avant, et sur les 2<sup>ème</sup> et 3<sup>ème</sup> rangées les banquettes offrent chacune un espace confortable pour 3 personnes. L'accès aux places arrière est grandement facilité par les deux portes latérales coulissantes, il suffit aux passagers du 3<sup>ème</sup> rang de faire glisser la 1<sup>ère</sup> banquette vers l'avant pour accéder à leur place.

Chaque occupant bénéficie d'une ceinture de sécurité à trois points d'ancrage et d'un appui-tête.

Divers rangements et porte-gobelets sont répartis dans l'habitacle alors que des buses de ventilation permettent de répartir la température souhaitée à toutes les places.

De plus, les passagers arrière peuvent régler la température de la climatisation et la vitesse de la ventilation indépendamment de celles des places avant.







Le poste de conduite répond aux attentes des conducteurs les plus exigeants. Ce tableau de bord bi-ton avec une console façon métal s'appuie sur une conception intelligente. L'ensemble des commandes tombent sous la main : le levier de vitesses recouvert de cuir est rehaussé pour accentuer le confort de conduite. Son emplacement permet également de dégager un plancher plat sur toute la longueur de l'habitacle.

Le nouveau Satellite propose une multitude de rangements : double boîte à gants, rangements occultables, porte-gobelets dans le bas de la console, larges vide-poches à deux niveaux... Enfin, pour une position de conduite optimale, le conducteur peut régler son siège et le volant cuir en hauteur.





## Sécurité et puissance

Le nouveau Satellite associe une motorisation moderne et des éléments de sécurité à la pointe de la technologie.

Son moteur tout d'abord, il s'agit du tout nouveau 2.5 CRDi à rampe commune développant 170 ch. (125kW) et un couple maximal de 392 Nm de 2 000 à 2 500 tr/min. Ainsi motorisé, le nouveau Satellite peut faire face à n'importe quelle situation. Les performances remarquables et les économies d'utilisation vont devenir les alliées fidèles de tous vos voyages.

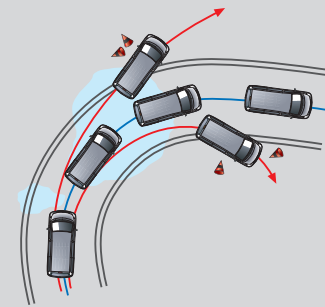
Et pour des voyages plus sûrs, le nouveau Satellite est équipé d'un système de freinage ABS et d'un contrôle de trajectoire électronique ESP. L'habitacle est protégé par des barres de renfort latérales et deux zones à déformation programmée. De plus, chaque occupant peut compter sur un appuie-tête et une ceinture de sécurité à trois points d'ancrage. Quant aux places avant, elles sont pourvues d'airbags frontaux et de ceintures de sécurité à prétensionneurs.





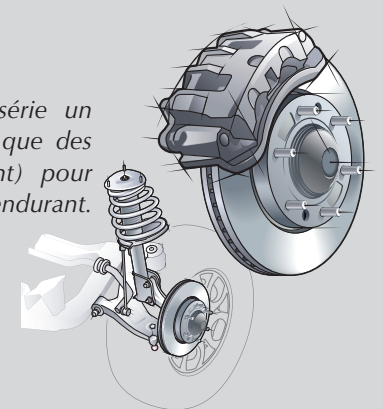


## Contrôle électronique de trajectoire (ESP)



Le nouveau Satellite reçoit en série cette aide à la conduite intelligente qui permet de corriger la trajectoire du véhicule lors de manœuvres d'évitement d'urgence. Ce système agit sur la puissance du moteur et sur les freins afin de corriger éventuellement une différence entre la direction voulue par le conducteur et la direction prise par le véhicule. Ces opérations s'effectuent en quelques millièmes de seconde.

*Le nouveau Satellite possède de série un système antiblocage de roues ainsi que des freins à disques (ventilés à l'avant) pour assurer un freinage aussi puissant qu'endurant.*







### Eclairage puissant

Les blocs optiques du nouveau Satellite assurent un éclairage puissant et façonnent toute la personnalité de sa face avant.



### Phare antibrouillard

Pour un éclairage optimal par tous les temps, le nouveau Satellite est équipé de phares avant antibrouillard.



### Calandre chromée

Avec sa calandre chromée, le nouveau Satellite se distingue par son élégance.



### Vitres arrière coulissantes

Parfaitement intégrées dans les portes latérales arrière, elles permettent un renouvellement rapide de l'air de l'habitacle.



### Système audio Bluetooth®

Le nouveau Satellite est équipé de série d'une radio RDS avec un lecteur CD compatible MP3. Avec son interface Bluetooth®, le système audio permet également de gérer vos appels téléphoniques en mains-libres avec les téléphones compatibles.



### Radar de recul

Dissimulés dans le pare-chocs arrière, les capteurs du radar de recul vous indiquent par des bips sonores la proximité d'un obstacle.



### Essuie-glace et buses de lave-glace

Les deux buses de lave-glace à triple jet assurent un nettoyage très efficace du pare-brise.



### Prise 12V

Une prise 12V se situe à l'avant du véhicule. Elle vous permettra de recharger vos appareils électriques.



### Miroirs de courtoisie éclairés

Les pare-soleil avant sont pourvus d'un miroir éclairé aussi bien pour le passager que pour le conducteur.



### Range-lunettes

Le soleil ne vous éblouira pas longtemps grâce à ce range-lunettes situé juste devant les spots de lecture.



### Double vide-poches

Les portes avant sont équipées de vide-poches sur deux niveaux pour maximiser les espaces de rangement.



### Double porte-gobelets avant

Idéalement situés dans le bas de la console entre les sièges avant, ces porte-gobelets rétractables maintiennent vos boissons à portée de main.



### Lumière d'ambiance

Effet garanti avec ce bloc lumineux dont la couleur d'éclairage change au gré de vos envies.



### Climatisation arrière

Les passagers arrière peuvent sélectionner la température et la vitesse de la ventilation pour les 2<sup>ème</sup> et 3<sup>ème</sup> rangées.



### Condamnation centralisée à télécommande

L'accès au nouveau Satellite est facilité par sa télécommande d'ouverture et fermeture des portes.



### Pneumatiques

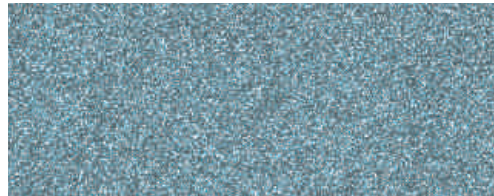
La dimension généreuse des pneumatiques et le diamètre des jantes tôle 16" participent à la bonne tenue de route du nouveau Satellite.



## • Coloris Extérieurs



Sleek Silver (KM)



Icy Blue (VL)



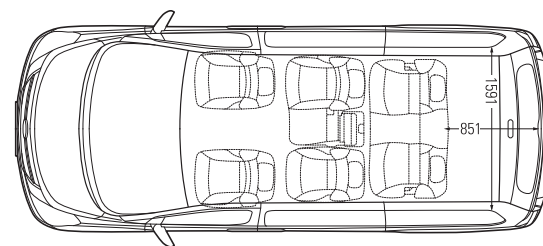
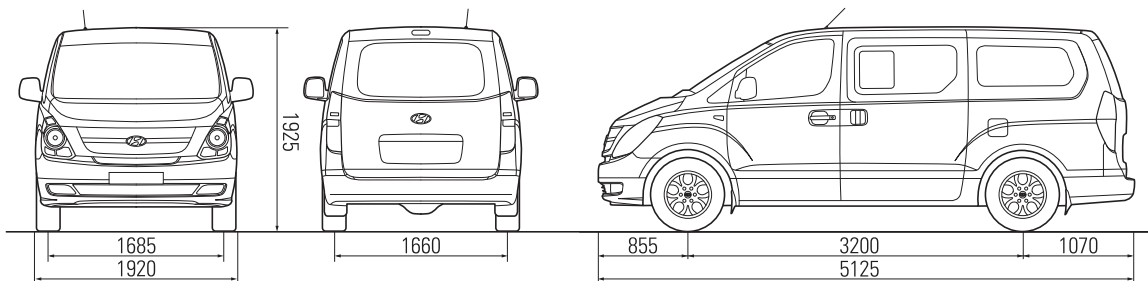
Stone Black (CJ)

## • Sellerie Intérieure



Tissu / Velours

## • Dimensions (mm)





<b>Motorisation</b>	<b>2.5 CRDi 170</b>
<b>Version</b>	<b>PACK Confort</b>
<b>Nombre de places</b>	<b>8</b>
<b>Configuration des sièges</b>	<b>2 + 3 + 3</b>
	<b>Moteur</b>
Cylindres	4 cylindres en ligne
Alimentation	Injection directe common rail <sup>®</sup>
Cylindrée (cm <sup>3</sup> )	2497
Alésage (mm) x Course (mm)	91 x 96
Puissance maxi kW / (ch)	125 / (170)
Régime de puissance maxi (tr/mn)	3 800
Couple maxi (Nm à tr/mn)	392 à 2000
Vitesse maximale (km/h) (sur circuit)	180
Puissance administrative (cv)	11
	<b>Transmission</b>
Roues motrices	Arrière
Boîte	Manuelle 5 rapports
Rapports	
1 <sup>ère</sup>	4,393
2 <sup>ème</sup>	2,306
3 <sup>ème</sup>	1,356
4 <sup>ème</sup>	1,000
5 <sup>ème</sup>	0,763
Marche AR	4,632
Rapport final	3,615
	<b>Direction</b>
	A crémaillère - Assistée
Rayon de braquage minimum (m)	5,61
	<b>Freinage</b>
Système	Système antiblocage de roues ABS
AV / AR	Disques ventilés / Disques
	<b>Suspension</b>
AV	Type Mc Pherson, roues indépendantes, ressorts hélicoïdaux, barre stabilisatrice, amortisseurs hydrauliques
AR	Essieu rigide, ressorts hélicoïdaux, barre stabilisatrice, bras tirés et amortisseurs hydrauliques
	<b>Pneumatiques</b>
Dimensions	215 / 70 R16
Jantes	6.5J x 16
	<b>Poids (kg)</b>
Poids à vide national	2239
P.T.A.C.	3030
Charge utile	791
P.T.R.A.	5330
Poids de remorque sans frein	750
Poids de remorque avec frein	2300
	<b>Capacités (l)</b>
Réservoir	75
	<b>Consommations (l) - Normes CEE 1999/100</b>
Cycle urbain	10,9
Cycle extra-urbain	7,1
Cycle mixte	8,5
CO <sub>2</sub> (g/km)	225
	<b>Dimensions (mm)</b>
Longueur / Largeur / Hauteur	5125 / 1920 / 1925
Empattement	3200
Porte à faux AV / AR	855 / 1070
Voies AV / AR	1685 / 1660



Version	PACK Confort
	<b>Extérieur</b>
2 portes latérales coulissantes	•
Boucliers peints	•
Peinture métallisée	•
Vitres teintées	•
	<b>Sécurité passive</b>
Airbags <sup>(2)</sup> conducteur et passager	•
Appuie-têtes AV et AR réglables en hauteur	•
Barres de renfort latérales	•
Ceintures de sécurité AV réglables en hauteur	•
Ceintures de sécurité AV à prétensionneurs de sécurité	•
Système de fixations Isofix aux places latérales AR (2 <sup>ème</sup> rangée)	•
	<b>Sécurité active</b>
Direction assistée	•
Contrôle de trajectoire électronique (ESP)	•
Essuie-glace AV à intermittence réglable	•
Projecteurs additionnels antibrouillard	•
Rétroviseurs extérieurs électriques	•
Système antiblocage de roues ABS	•
	<b>Confort</b>
Air conditionné séparé AV / AR	•
Eclairages d'ambiance personnalisables à LED (6 ambiances)	•
Lampes de courtoisie dans les portes AV / AR	•
Lampes de lecture AV	•
Miroirs de courtoisie conducteur et passager éclairés	•
Radar de recul	•
Siège conducteur à réglage en hauteur	•
Spots de lecture	•
Verrouillage centralisé à télécommande	•
Vitres AV électriques à descente automatique côté conducteur	•
Vitres coulissantes sur portes latérales AR	•
Vitres entrebâillantes AR (3 <sup>ème</sup> rangée)	•
Volant et pommeau de levier de vitesses en cuir	•
Volant réglable en hauteur	•
	<b>Instrumentation</b>
Ordinateur de bord	•
Montre digitale	•
Rhéostat d'éclairage du tableau de bord	•
Réglage de l'assiette des phares électrique	•
	<b>Commodités - Rangements</b>
Bacs de portières AV et AR	•
2 <sup>ème</sup> rangée de sièges coulissante 2/3-1/3 avec dossiers inclinables	•
3 <sup>ème</sup> rangée de sièges avec dossiers inclinables	•
Double boîte à gants	•
Poches aumônières au dos des sièges AV	•
Porte-gobelets AV	•
Range-lunettes	•
	<b>Protection</b>
Alarme périmétrique	•
Antidémarrage	•
	<b>Equipement Radio</b>
4 HP	•
Système audio laser RDS compatible MP3 avec prise USB et connexion Bluetooth®	•

## Les garanties Hyundai

- 3 ans de garantie (kilométrage illimité)
- 6 ans de garantie anti-corrosion
- 3 ans d'assistance

Les caractéristiques techniques et les équipements sont donnés à titre indicatif et peuvent être modifiés sans avis préalable du constructeur et / ou de l'importateur.

• = de série

<sup>(1)</sup> Rampe commune

<sup>(2)</sup> Coussins gonflables de protection



**Automobiles Hyundai France**

1, avenue du Fief

P.A. Les Béthunes Saint-Ouen L'Aumône

BP 479 - 95005 CERGY-PONTOISE CEDEX

Tél : 01.34.30.60.60 - Fax : 01.34.30.60.08 - [www.hyundai.fr](http://www.hyundai.fr)

SAS au Capital de 5 780 000 € - RCS Pontoise B 411 394 893 (1997 B 00595)