

## GEMINI | CS 200 PRO



GEMINI | CS 200 PRO

**EN** User manual  
**FR** Mode d'emploi  
**DE** Bedienungsanleitung  
**IT** Istruzioni per l'uso  
**ES** Manual de usuario  
**PT** Manual de Operação  
**PT<sub>br</sub>** Manual de Instruções  
**NL** Gebruikershandleiding  
**DA** Brugervejledning

**SV** Bruksanvisning  
**NO** Brukerhåndbok  
**FI** Käyttöohjeet  
**RU** Руководство пользователя  
**PL** Instrukcja obsługi  
**CS** Návod pro obsluhu  
**SK** Návod na obsluhu  
**SL** Uporabniški priročnik  
**ET** Kasutajjuhend

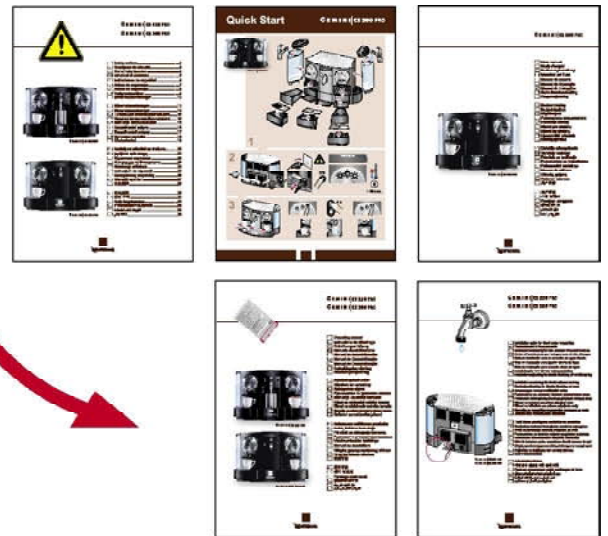
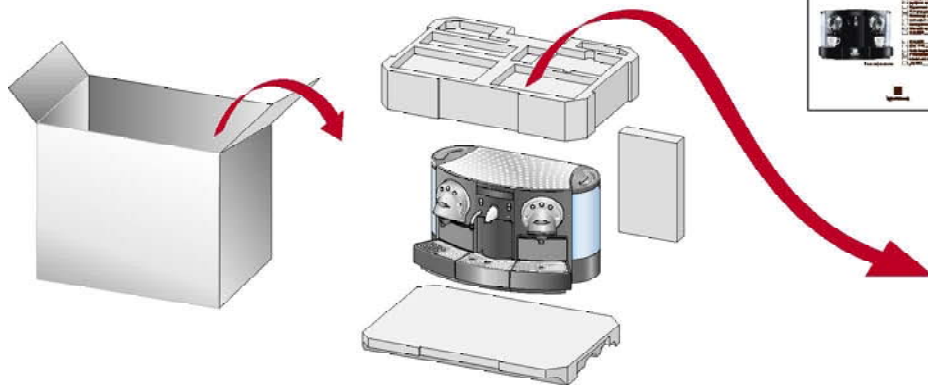
**LV** Lietotāja rokasgrāmata  
**LT** Vartotojo vadovas  
**HR** Priručnik za korištenje  
**BG** Ръководство за потребителя  
**HU** Felhasználói kézikönyv  
**RO** Manual de utilizare  
**GR** Οδηγίες χρήσης  
**TR** Kullanıcı kılavuzu  
**CN** 用户手册

**TW** 用戶手冊  
**KO** 사용 설명서  
**MS** Panduan pengguna  
**TH** คู่มือผู้ใช้งาน  
**AR** دليل المستخدم  
**FA** دفترچه راهنما

- EN Overview
- FR Descriptif
- DE Übersicht
- IT Vista d'assieme
- ES Vista general
- PT Apresentação
- PTbr Apresentação
- NL Overzicht
- DA Oversigt
- SV Översikt
- NO Oversikt

- FI Yleiskuvaus
- RU Обзор
- PL Opis
- CS Celkový pohled
- SK Celkový pohľad
- SL Pregled
- ET Ülevaade
- LV Pārskats
- LT Santrauka
- HR Pregled
- BG Преглед

- HU Áttekintés
- RO Vedere de ansamblu
- GR Συνοπτική παρουσίαση
- TR Genel bakış
- CN 概览
- TW 概覽
- KO 개요
- MS Gambaran Keseluruhan
- TH ทั่ว ๆ ไป
- AR النظرة العامة
- FA خلاصه



- EN Always read the safety notices (additional manual)
- FR Lire attentivement les consignes de sécurité (manuel séparé)
- DE Unbedingt Sicherheitshinweise lesen (zusätzliche Anleitung)
- IT Leggere attentamente le istruzioni di sicurezza (separate)
- ES Lea atentamente las indicaciones de seguridad (manual adicional)
- PT Ler os avisos de segurança (manual separado)
- PTbr Sempre ler os avisos de segurança (manual separado)
- NL Lees altijd de veiligheidsadviezen (aanvullende handleiding)
- DA Læs altid sikkerhedsanvisningerne (separat vejledning)
- SV Läs alltid säkerhetsanvisningarna (extra bilaga)
- NO Les alltid sikkerhetsanvisningene (ekstra håndbok)

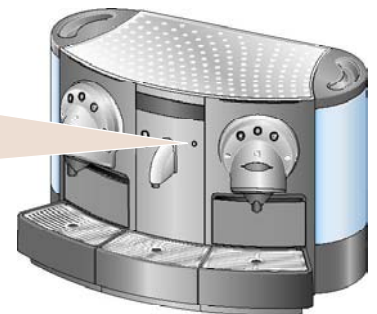
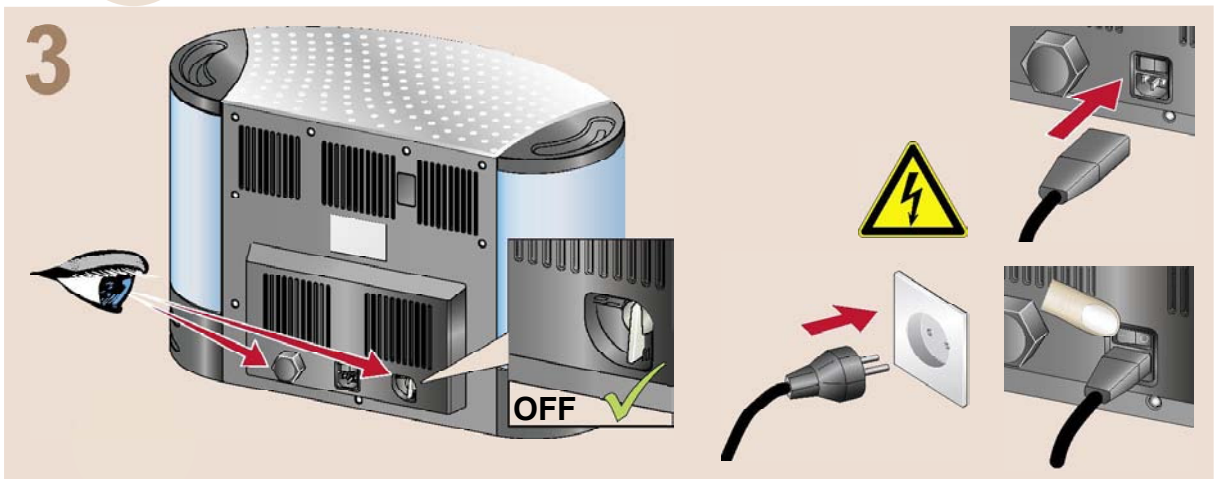
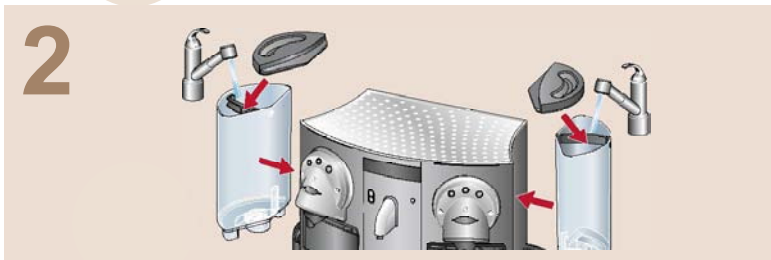
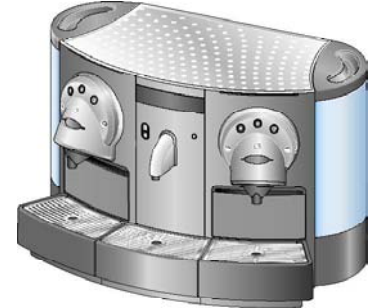
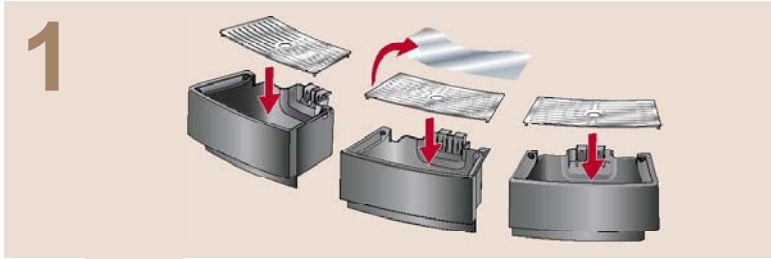


- FI Lue turvallisuutta koskevat huomautukset huolellisesti (erillinen opas)
- RU Обязательно прочтите указания по технике безопасности (дополнительное руководство)
- PL Należy bezwzględnie przeczytać instrukcje bezpieczeństwa (dodatkowa instrukcja)
- CS Bezpodmínečně si přečtete bezpečnostní pokyny (dodatečný návod)
- SK Bezpodmienenčne si prečítajte bezpečnostné pokyny (dodatočný návod)
- SL Vedno si preberite varnostna navodila (dodatni priročnik)
- ET Loe alati ohutusteateid (lisajuhend)
- LV Vienmēr izlasiet norādījumus attiecībā uz drošumu (papildu rokasgrāmata)
- LT Visada perskaitykite įspėjimus apie saugą (papildomame vadove)
- HR Uvijek pročitajte sigurnosne napomene (dodatni priručnik)
- BG Винаги четете инструкциите за безопасност (допълнително ръководство)
- HU Olvassák el a biztonsági előírásokat is (külön kézikönyv)
- RO Citiți întotdeauna instrucțiunile de siguranță (manual suplimentar)
- GR Διαβάστε πάντοτε τις επισημάνσεις ασφαλείας (πρόσθετο έντυπο)
- TR Her zaman güvenlik uyarılarını okuyun (ek kilavuz)
- CN 请仔细阅读安全须知 (另外附加手册)
- TW 請仔細閱讀安全須知 (另外附加手册)
- KO 안전 수칙을 읽으시오 (추가 설명서)
- MS Sentiasa baca notis keselamatan (panduan tambahan)
- TH อ่านคู่มือเพื่อความปลอดภัย (คู่มือเพิ่มเติม) อย่างสม่ำเสมอ
- AR اقرأ دائما التنبيهات الخاصة بالسلامة (دليل إضافي)
- FA همیشه نکات ایمنی را مطالعه کنید (دفترچه راهنمای اضافی)

EN Start up  
 FR Mise en marche  
 DE Inbetriebnahme  
 IT Messa in funzione  
 ES Puesta en marcha  
 PT Início da operação  
 PT<sub>br</sub> Início da operação  
 NL Start  
 DA Opstart  
 SV Starta  
 NO Oppstart

FI Käyttöönotto  
 RU Включение  
 PL Uruchomienie  
 CS Spuštění  
 SK Spustenie  
 SL Zagon  
 ET Käivõtamine  
 LV Darba uzsākšana  
 LT Įjungti  
 HR Pokretanje  
 BG Начало

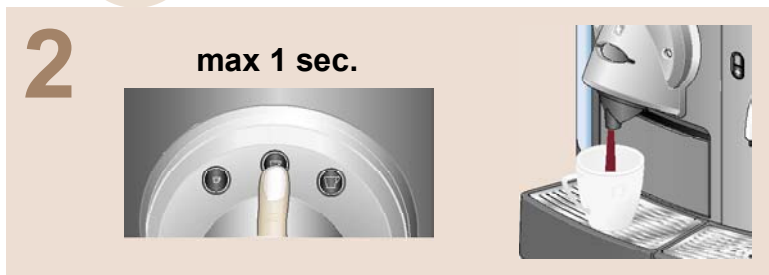
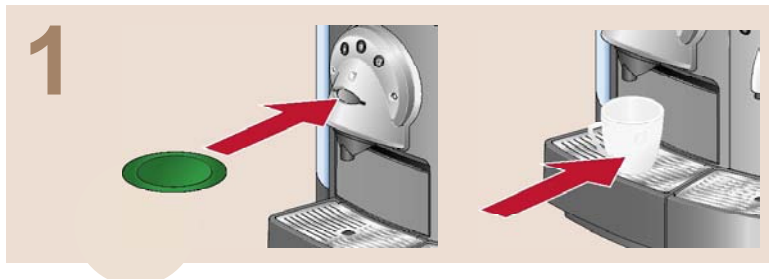
HU Kezdő lépések  
 RO Punerea în funcțiune  
 GR Έναρξη λειτουργίας  
 TR Çalıştırma  
 CN 启动  
 TW 啓動  
 KO 시작  
 MS Permulaan  
 TH เริ่มต้นการใ้ใช้งาน  
 AR قم بالتشغيل  
 FA شروع به کار



EN Preparing coffee  
FR Préparation du café  
DE Kaffee zubereiten  
IT Preparazione del caffè  
ES Preparación del café  
PT Preparação de café  
PT<sub>br</sub> Preparação do café  
NL Koffie zetten  
DA Klargøring af kaffe  
SV Kaffe  
NO Tilberedning av kaffe

FI Kahvin keittäminen  
RU Приготовление кофе  
PL Przygotowanie kawy  
CS Příprava kávy  
SK Príprava kávy  
SL Priprava kave  
ET Kohvi ettevalmistamine  
LV Kafijas gatavošana  
LT Ruošiamas kava  
HR Pripremanje kave  
BG Приготвяне на кафе

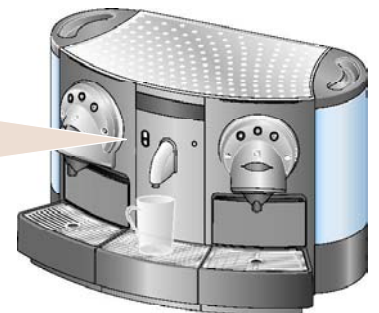
HU Kávé készítése  
RO Prepararea cafelei  
GR Προετοιμασία καφέ  
TR Kahvenin hazırlanması  
CN 准备咖啡  
TW 準備咖啡  
KO 커피 만들기  
MS Penyediaan kopi  
TH การเตรียมกาแฟ  
AR إعداد القهوة  
FA آماده کردن قهوه



EN Preparing hot water  
FR Préparation de l'eau chaude  
DE Heisswasser zubereiten  
IT Preparazione dell'acqua calda  
ES Preparación de agua caliente  
PT Preparação de água quente  
PT<sub>br</sub> Preparação da água quente  
NL Heet water zetten  
DA Klargøring af varmt vand  
SV Hett vatten  
NO Tilberedning av varmtvann

FI Veden keittäminen  
RU Приготовление горячей воды  
PL Przygotowanie wrzątku  
CS Příprava horké vody  
SK Príprava horúcej vody  
SL Priprava vroče vode  
ET Kuuma vee ettevalmistamine  
LV Karstā ūdens sagatavošana  
LT Ruošiamas karštas vanduo  
HR Pripremanje vruće vode  
BG Приготвяне на гореща вода

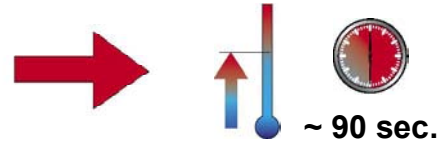
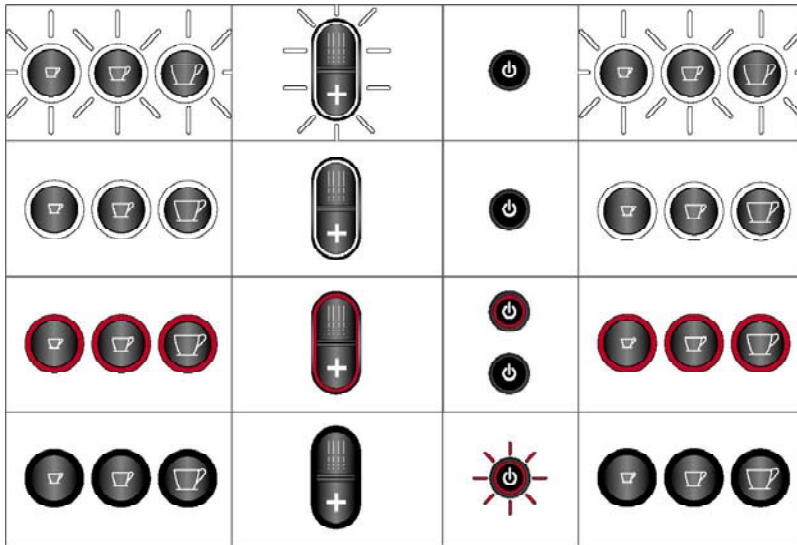
HU Forró víz készítése  
RO Prepararea apei calde  
GR Προετοιμασία καυτού νερού  
TR Sıcak suyun hazırlanması  
CN 准备热水  
TW 準備熱水  
KO 물 끓이기  
MS Penyediaan air panas  
TH การเตรียมน้ำร้อน  
AR إعداد ماء ساخن  
FA آماده کردن آب داغ



EN Button colors  
FR Couleurs des touches  
DE Tasten-Farben  
IT Colore dei tasti  
ES Colores de los botones  
PT Cores dos botões  
PT<sub>br</sub> Cores dos botões  
NL Toetskleuren  
DA Knapfarver  
SV Knappsignaler  
NO Tastfarger

FI Painikkeiden värit  
RU Цвета кнопок  
PL Kolory przycisków  
CS Barvy tlačítek  
SK Farby tlačidiel  
SL Barve gumbov  
ET Nuppude värvid  
LV Pogū krāsas  
LT Mygtukų spalvos  
HR Boja tipki  
BG Цветове на бутоните

HU Gombszínek  
RO Culoarele butoanelor  
GR Χρώματα κουμπιών  
TR Düğme renkleri  
CN 按鈕顏色  
TW 按鈕顏色  
KO 버튼 색깔  
MS Warna butang  
TH สีปุ่มต่าง ๆ  
AR ألوان الزر  
FA رنگهای دکمه ما



HR Uređaj se isključuje  
BG Машината се изключва  
HU A gép automatikusan leáll  
RO Mașina se oprește  
GR Η λειτουργία της συσκευής τερματίζεται  
TR Makine kapanıyor  
JP マシンの電源が自動的に切れます。  
CN 正在关机  
TW 正在關機  
KO 기계 종료 중  
MS Mesin sedang dihentikan  
TH เครื่องกำลังปิดอยู่  
AR الجهاز ينطفئ تلقائياً  
FA دستگاه در حال خاموش شدن است

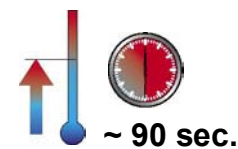
EN Machine is shutting down  
FR La machine s'éteint  
DE Maschine schaltet sich ab  
IT La macchina si spegne  
ES La machina se apaga  
PT A máquina está desligando  
PT<sub>br</sub> A máquina está desligando  
NL De machine wordt uitgeschakeld  
DA Maskinen lukker ned  
SV Maskinen stänger av

NO Maskinen slår seg av  
FI Kone sammutetaan  
RU машина выключается  
PL Maszyna wyłącza się  
CS Stroj sa vypína  
SK Stroj sa vypína  
SL Stroj se ugaša  
ET Seade lülitub välja  
LV Iekārta izslēdzas  
LT Įrenginys išsijungia

EN Display messages  
FR Indications sur l'écran  
DE Meldungen am Display  
IT Indicazioni sul display  
ES Indicaciones del display  
PT Mensagens do visor  
PT<sub>br</sub> Visor de mensagens  
NL Berichten op display  
DA Display-meddelelser  
SV Displaymeddelanden  
NO Meldinger på skjermen

FI Näytön viestit  
RU Дисплейные сообщения  
PL Wyświetlane informacje  
CS Hlášení na obrazovce  
SK Hlásenia na obrazovke  
SL Prikazna sporočila  
ET Teadete kuvamine  
LV Paziņojumi displejā  
LT Ekranė rodomi pranešimai  
HR Prikazivanje poruka  
BG Съобщения на дисплея

HU Üzenetek a kijelzőn  
RO Mesaje afișate  
GR Εμφανιζόμενα μηνύματα  
TR Ekran iletileri  
CN 顯示信息  
TW 顯示資訊  
KO 디지털 디스플레이  
MS Papar mesej  
TH แสดงข้อความต่าง ๆ  
AR اعرض بعرض الرسائل  
FA پیامهای صفحه نمایش



EN Heating up  
FR Préchauffage  
DE Maschine heizt auf  
IT Riscaldare  
ES Calentamiento  
PT Aquecimento  
PT<sub>br</sub> Aquecimento  
NL Opwarmen  
DA Varmer op  
SV Uppvärmning  
NO Varmer opp

FI Lämmitys käynnissä  
RU Harpeв  
PL Nagrzewanie  
CS Přístroj ohřívá  
SK Pístroj zohrieva  
SL Segrevanje  
ET Soojendamine  
LV Silst  
LT Kaitinama  
HR Zagrijavanje  
BG Подгръване

HU Melegítés  
RO Încălzire  
GR Προθέρμανση  
TR Isiniyor  
CN 加热  
TW 加熱  
KO 데우기  
MS Memanas  
TH การทำให้อุ่น  
AR التسخين  
FA در حال داغ شدن



EN Ready  
FR Prêt  
DE Bereit  
IT Pronto  
ES Preparada  
PT Pronta  
PT<sub>br</sub> Pronta  
NL Gereed  
DA Klar  
SV Klar  
NO Klar

FI Valmis  
RU Готовность  
PL Gotowe  
CS Připravený  
SK Pripravený  
SL Pripravljen  
ET Valmis  
LV Gatavs darbam  
LT Pagaminta  
HR Spreman  
BG Готовност

HU Készen áll  
RO Gata  
GR Έτοιμο  
TR Hazır  
CN 准备  
TW 準備  
KO 준비  
MS Sedia  
TH เตรียมพร้อม  
AR الاستعداد  
FA آماده



EN Fill water  
FR Remplir eau  
DE Wasser nachfüllen  
IT Riempire acqua  
ES Llenar de agua  
PT Abastecer água  
PT<sub>br</sub> Abastecer água  
NL Water bijvullen  
DA Fyld vand på  
SV Fyll vatten  
NO Fyll vann

FI Lisää vettä  
RU Налейте воду  
PL Napełnij wodą  
CS Naplnit vodou  
SK Naplnit' vodou  
SL Natočite vodo  
ET Veeaga täitmine  
LV Pieliet ūdeni  
LT Įpilti vandens  
HR Punjenje vodom  
BG Налейте вода

HU Víz szükségess  
RO Adăugați apă  
GR Γεμίστε με νερό  
TR Su doldur  
CN 裝水  
TW 裝水  
KO 물을 채우시오  
MS Isi air  
TH เติมน้ำ  
AR قم بتعبئة الماء  
FA آب بریزید



EN No drip tray  
FR Bac d'égouttage absent  
DE Tropfschale fehlt  
IT Manca lo sgocciolatoio  
ES Falta bandeja de escurrido  
PT Tabuleiro porta-gotas ausente  
PT<sub>br</sub> Bandeja de gotejamento ausente  
NL Geen lekbakje  
DA Ingen dryppebakke  
SV Droppbricka saknas  
NO Ingen dryppskål

FI Alusastia puuttuu  
RU Нет поддона  
PL Brak tacy osiekowej  
CS Chybí okapávací nádoba  
SK Chýba odkvapkávacia nádoba  
SL Ni podstavka za kapljanje  
ET Jääkvee sahtel puudu  
LV Nav pilienu uztvērējraplātes  
LT Nėra nuotekų padėklis  
HR Nema plitice za prikupljanje kapi  
BG Липсва тавичка за оттичане

HU Nincs cseppfogó tálcá  
RO Lipsă tavă picături  
GR Δεν υπάρχει πιατέλι συλλογής σταγόνων  
TR Damlama kabı yok  
CN 沒有滴水盤  
TW 沒有滴水盤  
KO 물받이통을 설치하십시오  
MS Tiada bekas titis  
TH ไม่มีถาดรองน้ำหยด  
AR لا يوجد صينية تقطير  
FA بدون سینی چکه



EN No capsule container  
FR Bac à capsules absent  
DE Kapselbehälter fehlt  
IT Manca il contenitore capsule  
ES Falta contenedor de cápsulas  
PT Ausência do recipiente de cápsulas  
PT<sub>br</sub> Recipiente de cápsulas ausente  
NL Geen capsulehouder  
DA Ingen kapsel-container  
SV Kapselhållare saknas  
NO Ingen kapselbeholder

FI Kapselikotelo puuttuu  
RU Нет контейнера для капсул  
PL Brak pojemnika na kapsułki  
CS Chybí zásobník s kapsulemi  
SK Chýba zásobník s kapsulami  
SL Ni posode za kavne ploščice  
ET Kapsli magasin puudu  
LV Nav kapsulu konteiners  
LT Nėra kavos tirščių stalčiaus  
HR Nema posude za kapsule  
BG Липсва контейнер за капсули

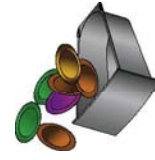
HU Nincs kapszulatartály  
RO Lipsă recipient capsule  
GR Δεν υπάρχει δοχείο κάψουλας  
TR Kapsül kabı yok  
CN 沒有瓶帽容器  
TW 沒有瓶帽容器  
KO 캡슐 컨테이너를 설치하십시오  
MS Tiada bekas kapsul  
TH ไม่มีภาชนะบรรจุขนาดเล็ก  
AR لا يوجد حاوية أبسولة  
FA بدون محفظه کپسول



EN Drip tray full  
FR Bac d'égouttage plein  
DE Tropfschale leeren  
IT Sgocciolatoio pieno  
ES Bandeja de escurrido llena  
PT Tabuleiro porta-gotas cheio  
PT<sub>br</sub> Bandeja de gotejamento cheia  
NL Lekbakje vol  
DA Dryppebakke fuld  
SV Töm droppbricka  
NO Dryppskål full

FI Alusastia on täynnä  
RU Поддон полный  
PL Taca osiekowa pełna  
CS Plná okapávací nádoba  
SK Plná odkvapkávací nádobka  
SL Podstavek za kapljanje je poln  
ET Jääkvee sahtel täis  
LV Pilienu uztvērējplāte ir pilna  
LT Nuotekų padėklas pilnas  
HR Isprazniti pliticu za prikupljanje kapi  
BG Тавичката за оттичане е пълна

HU Cseppfogó tálcá tele  
RO Tavă pentru picături plină  
GR Πιατάκι συλλογής σταγόνων γεμάτο  
TR Damla kabı dolu  
CN 滴水盘满了  
TW 滴水盤滿了  
KO 물받이통을 비우시오  
MS Bebas titis penuh  
TH ถาดรองน้ำหยดเต็ม  
AR صينية التقطير ممتلئة  
FA سینی چکه پر است



EN Capsule container full  
FR Bac à capsules plein  
DE Kapselbehälter leeren  
IT Contenitore capsule pieno  
ES Contenedor de cápsulas lleno  
PT Recipiente de cápsulas cheio  
PT<sub>br</sub> Recipiente de cápsulas cheio  
NL Capsulehouder vol  
DA Kapsel-container fuld  
SV Töm kapselhållare  
NO Kapselbeholder full

FI Kapselikotelo on täynnä  
RU Контейнер для капсул полный  
PL Rojemnik na kapsułki pełny  
CS Plný zásobník na kapsule  
SK Plný zásobník na kapsule  
SL Posoda za kavne ploščice je polna  
ET Kapsli magasin täis  
LV Kapsulu konteiners ir pilns  
LT Kavos tirščių stalčius pilnas  
HR Isprazniti posudu za kapsule  
BG Контейнерът за капсули е пълен

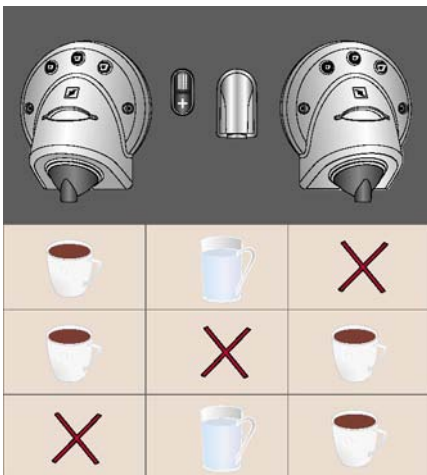
HU Kapszulatartály tele  
RO Recipient capsule plin  
GR Δοχείο κάψουλας γεμάτο  
TR Kapsül kabı dolu  
CN 瓶帽容器满了  
TW 瓶帽容器滿了  
KO 캡슐 컨테이너 채움  
MS Bekas kapsul penuh  
TH ถาดบรรจุขนาดเล็กรเต็ม  
AR حاوية الكبسولة ممتلئة  
FA محفظه کپسول پر است



EN Only two servings at a time  
FR Seulement deux fonctions à la fois  
DE Nur zwei Zubereitungen zur gleichen Zeit  
IT Solo due porzioni simultaneamente  
ES Sólo dos funciones a la vez  
PT Apenas 2 doses de cada vez  
PT<sub>br</sub> Apenas 2 doses de cada vez  
NL Alleen twee porties tegelijkertijd  
DA Kun to portioner ad gangen  
SV Endast två koppar samtidigt  
NO Bare to serveringer per gang

FI Vain kaksi kupillista kerrallaan  
RU Только две порции за один раз  
PL Tylko dwie filiżanki w cyklu  
CS Jenom dvě porce najednou  
SK Iba dve porcie naraz  
SL Le dve merici naenkrat  
ET Ainult kaks portsjonit korraga  
LV Vienā reizē tikai divas porcijas  
LT Vienu metu galima ruošti tik du gėrimus  
HR Samo dvije pripreme u isto vrijeme  
BG Не повече от две дози едновременно

HU Egyszerre csak két adag készíthető  
RO Numai două porții o dată  
GR Μόνο δύο σερβιρίσματα κάθε φορά  
TR Bir seferde 2 servis  
CN 一次只能提供两种服务  
TW 一次只能提供兩種服務  
KO 한번에 두 잔만 가능  
MS Hanya dua hidangan pada sesuatu masa  
TH เพียงสองหน่วยบริโภคต่อครั้ง  
AR خدمتين فقط في وقت واحد  
FA دو وعده در هر بار

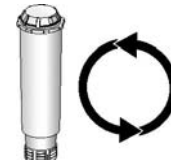




EN Maximal volume achieved  
FR Volume max. atteint  
DE Maximale Füllmenge erreicht  
IT Volume massimo raggiunto  
ES Volumen máximo alcanzado  
PT Volume máximo atingido  
PT<sub>br</sub> Volume máximo atingido  
NL Maximale inhoud bereikt  
DA Maksimal volumen nået  
SV Maximal mängd  
NO Maksimalt nivå nådd

FI Maksimitäyttömäärä saavutettu  
RU Достигнут максимальный объем  
PL Napelnianie zakończono  
CS Dosažen maximální objem naplnení  
SK Dosažený maximálny objem naplnenia  
SL Dosežena je največja dovoljena količina  
ET Maksimaalne kogus käes  
LV Maksimālais tilpums ir sasniegts  
LT Pasiektas didžiausias kiekis  
HR Dostignut maksimalni volumen  
BG Достигнат е максимален обем

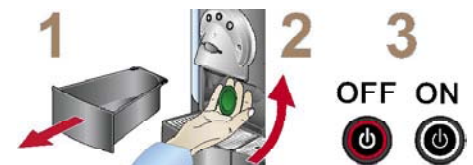
HU Maximális mennyiség elkészült  
RO Volum maxim atins  
GR Μέγιστη χωρητικότητα  
TR Maksimum miktara ulaşıldı  
CN 达到最大容量  
TW 達到最大容量  
KO 최대 용량  
MS Isi padu maksimum dicapai  
TH บรรจุปริมาณสูงสุด  
AR أعلى سعة محققة  
FA حداکثر حجم بدست آمده است



EN Change filter  
FR Changer le filtre  
DE Filter austauschen  
IT Sostituire filtro  
ES Cambiar filtro  
PT Substituir filtro  
PT<sub>br</sub> Substituir filtro  
NL Filter vervangen  
DA Skift filter  
SV Byt filter  
NO Bytt filter

FI Vaihtaa suodatin  
RU Замените фильтр  
PL Wymień filtr  
CS Vyměnit filtr  
SK Vymeniť filter  
SL Zamenjajte filter  
ET Vaheta filter  
LV Nomainīt filtru  
LT Pakeisti filtra  
HR Zamijeniti filter  
BG Сменете филтъра

HU Szűrőcsere  
RO Schimbare filtru  
GR Αλλάξτε το φίλτρο  
TR Filtre değiştir  
CN 更换过滤器  
TW 更換篩檢程式  
KO 필터를 교환 하시오  
MS Tukar penapis  
TH เปลี่ยนที่กรอง  
AR تغيير المرشح  
FA فیلتر را تعویض کنید



EN Capsule not ejected  
FR Capsule non expulsée  
DE Kapsel nicht ausgeworfen  
IT Capsula non espulsa  
ES Capsula no expulsada  
PT Cápsula não ejetada  
PT<sub>br</sub> Cápsula não ejetada  
NL Capsule wordt niet uitgeworpen  
DA Kapsel ikke kommet ud  
SV Kapsel ej utstött  
NO Kapsel ikke utløst

FI Kapselia ei ole poistettu  
RU Капсула не вытолкнута  
PL Kapsułka nie została wyrzucona  
CS Kapsule nebyla vyhozena  
SK Kapsula nebola vyhodená  
SL Kavna ploščica ni odstranjena  
ET Kapsel väljatõukamata  
LV Kapsula nav izbīdīta  
LT Kavos tirščiai neišmesti  
HR Kapsula nije izbačena  
BG Капсулата не е изхвърлена

HU Kapszula nincs ürítve  
RO Capsulă neexpulzată  
GR Η κάψουλα δεν βγήκε έξω  
TR Kapsül çıkarılmadı  
CN 瓶帽没有弹出  
TW 瓶帽沒有彈出  
KO 캡슐 배출 안됨  
MS Kapsul tidak dikeluarkan  
TH ภาชนะบรรจุขนาดเล็กไม่ติดตัวออก  
AR لم يتم إخراج الكبسولة  
FA کپسول بیرون نیامده است





- |  |  |  |
|--|--|--|
| <b>EN</b> Descaling needed<br>(see descaling manual)                   | <b>FI</b> Kalkinpoisto tarpeen (katso kalkinpoisto-ohjeet)                                       | <b>HU</b> Vízkömentesítés szükséges (lásd a vízkömentesítési kézikönyvet)        |
| <b>FR</b> Détartrage nécessaire (voir instructions de détartrage)      | <b>RU</b> Необходимо удаление накипи (см. руководство по удалению накипи)                        | <b>RO</b> Decalcifiere necesară (vezi manualul de decalcifiere)                  |
| <b>DE</b> Entkalkung nötig<br>(siehe Entkalkungsanleitung)             | <b>PL</b> Wymagane odwapnianie (patrz instrukcja usuwania kamienia)                              | <b>GR</b> Απαιτείται αφαίρεση αλάτων (βλ. οδηγίες χρήσης αφαίρεσης αλάτων)       |
| <b>IT</b> Decalcificazione necessaria (vedi manuale decalcificazione)  | <b>CS</b> Je nutné odstranění vodního kamene (viz návod na odstranění vodního kamene)            | <b>TR</b> Kireç temizlenmeli (bkz: kireç temizleme kılavuzu)                     |
| <b>ES</b> Necesita descalcificación (véase manual de descalcificación) | <b>SK</b> Je potrebné odstránenie vodného kameňa (pozri návod na odstránenie vodného kameňa)     | <b>CN</b> 需要除污<br>(请参照除污手册)  |
| <b>PT</b> Descalcificar máquina (ver o Manual de Descalcificação)      | <b>SL</b> Treba je odstraniti vodni kamen (glejte navodila za odstranjevanje vodnega kamna)      | <b>TW</b> 需要除污<br>(請參照除污手冊)  |
| <b>PTbr</b> Descalcificar máquina (ver o Manual de Descalcificação)    | <b>ET</b> Eemalda katlakivi (vt katlakivi eemaldamise juhendit)                                  | <b>KO</b> 세척 요망<br>(세척 설명서 참조)   |
| <b>NL</b> Ontkalking noodzakelijk (zie ontkalkingshandleiding)         | <b>LV</b> Noīrīt katlakmeni (skatīt katlakmens noīrīšanas pamācību)                              | <b>MS</b> Nyah kerak diperlukan (lihat panduan nyah kerak)                       |
| <b>DA</b> Behov for afkalkning (se afkalkningsvejledning)              | <b>LT</b> Reikia pašalinti kalkes (žr. kalkių šalinimo instrukcija)                              | <b>TH</b> ต้องการการทำความสะอาด<br>(ในคู่มือการทำความสะอาด)                      |
| <b>SV</b> Avkalkning nödvändig (se avkalkningsinstruktion)             | <b>HR</b> Potrebno uklanjanje kamenca (pogledajte priručnik za uklanjanje kamenca)               | <b>AR</b> مطلوب تنظيف الترسبات<br>(انظر دليل تنظيف الترسبات)                     |
| <b>NO</b> Må avkalkes (se håndbok om avkalking)                        | <b>BG</b> Трябва да се отстрани котления камък (вижте ръководство за почистване на котлен камък) | <b>FA</b> جرم گیری باید انجام گردد<br>(به دفتر چه را نمایی جرم گیری مراجعه کنید) |



- |   |  |   |
|---|--|---|
| <b>EN</b> Machine blocked<br>Call service center                | <b>FI</b> Laite tukkeutunut<br>Soita huoltoon                                  | <b>HU</b> Készülék blokkolva<br>Hívja a szervizt            |
| <b>FR</b> Machine bloquée<br>Contactez service technique        | <b>RU</b> Машина заблокирована<br>Позвоните в сервисный центр                  | <b>RO</b> Mașina blocată<br>Contactați service-ul autorizat |
| <b>DE</b> Maschine blockiert<br>Servicecenter anrufen           | <b>PL</b> Ekspres zablokowany<br>Skontaktuj się z serwisem                     | <b>GR</b> Μπλοκάρισμα συσκευής<br>Απευθυνθείτε στο σέρβις   |
| <b>IT</b> Macchina bloccata<br>Chiamare il centro di assistenza | <b>CS</b> Přístroj zablokovaný volejte zákaznický servis                       | <b>TR</b> Makine bloke edildi<br>Servisi çağırın            |
| <b>ES</b> Máquina bloqueada<br>Llamar al centro de servicio     | <b>SK</b> Prístroj zablokovaný volajte zákaznický servis                       | <b>CN</b> 机器堵塞<br>请拨打服务中心                                   |
| <b>PT</b> Máquina encravada<br>Chamar Assistência               | <b>SL</b> Aparat je blokiran<br>Pokličite center za servisiranje               | <b>TW</b> 機器堵塞<br>請撥打服務中心                                   |
| <b>PTbr</b> Máquina bloqueada<br>Chamar Assistência             | <b>ET</b> Masin blokeeritud<br>Helista teeninduskeskuse                        | <b>KO</b> 기계 막힘<br>서비스 센터로 전화                               |
| <b>NL</b> Machine geblokkeerd<br>Bel servicecenter              | <b>LV</b> Kaf. automātā aizsprostojums.<br>Zvanīt klientu apkalpošanas centram | <b>MS</b> Mesin tersumbat<br>Panggil pusat perkhidmatan     |
| <b>DA</b> Maskine tilstoppet<br>Kontakt servicecenter           | <b>LT</b> Aparatas užblokuotas<br>Kreipkitės į klientų aptarnavimo centrą      | <b>TH</b> เครื่องจักรถูกปิดกั้น<br>โทรไปยังศูนย์บริการ      |
| <b>SV</b> Maskin blockerad<br>Ring kundtjänst                   | <b>HR</b> Aparat blokiran<br>Nazovite servisni centar                          | <b>AR</b> الآلة معطلة مؤقتاً<br>مر آژ الخدمات الهاتفية      |
| <b>NO</b> Maskin sperret<br>Ring servicesenter                  | <b>BG</b> Уредът е блокиран<br>Обадете се в сервисния център                   | <b>FA</b> دستگاه مسدود شده است با مرکز خدمات تماس بگیرید    |

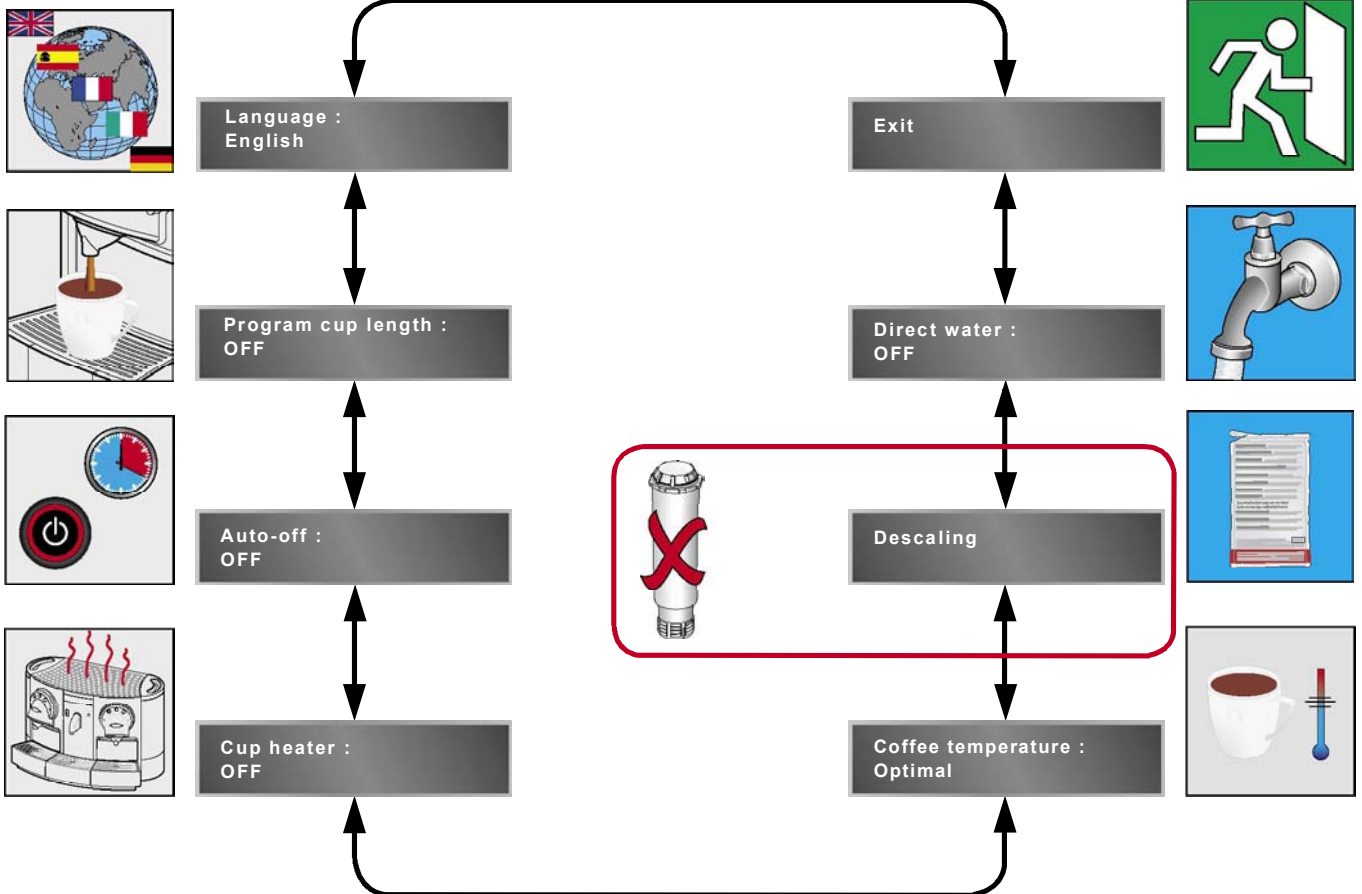
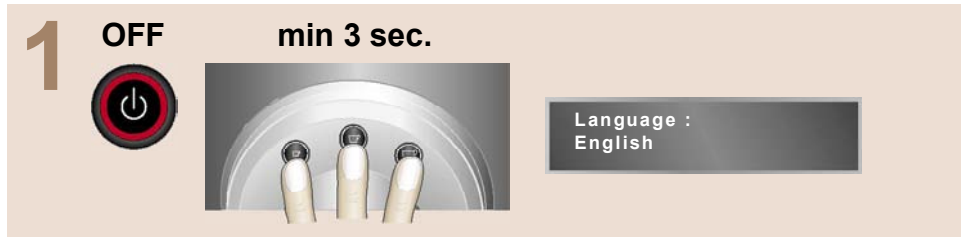


## Service Center

**EN** Power user menu - without filter  
**FR** Menu pour utilisateurs experts - sans filtre  
**DE** Menü für erfahrene Anwender - ohne Filter  
**IT** Menu per utilizzatori esperti - senza filtro  
**ES** Menú para usuarios expertos - sin filtro  
**PT** Menu avançado - sem filtro  
**PTbr** Menu avançado - sem filtro  
**NL** Power user menu - zonder filter  
**DA** Brugermenuen - uden filter  
**SV** Användarmeny - utan filter  
**NO** Meny for erfarne brukere - uten filter

**FI** Valikko kokeneille käyttäjille - ilman suodatinta  
**RU** Меню продвинутого пользователя - без фильтра  
**PL** Menu zaawansowane - bez filtra  
**CS** Menu pro pokročilé uživatele - bez filtru  
**SK** Menu pre pokročilých užívateľov - bez filtra  
**SL** Meni za izkušene uporabnike - brez filtra  
**ET** Võimsuse kasutajamenüü - ilma filtrita  
**LV** Prasmīga lietotāja izvēlne - bez filtra  
**LT** Patyrusio naudotojo meniu - be filtro  
**HR** Izbornik za iskusne korisnike - bez filtra  
**BG** Меню за потребители експерти - без филтър

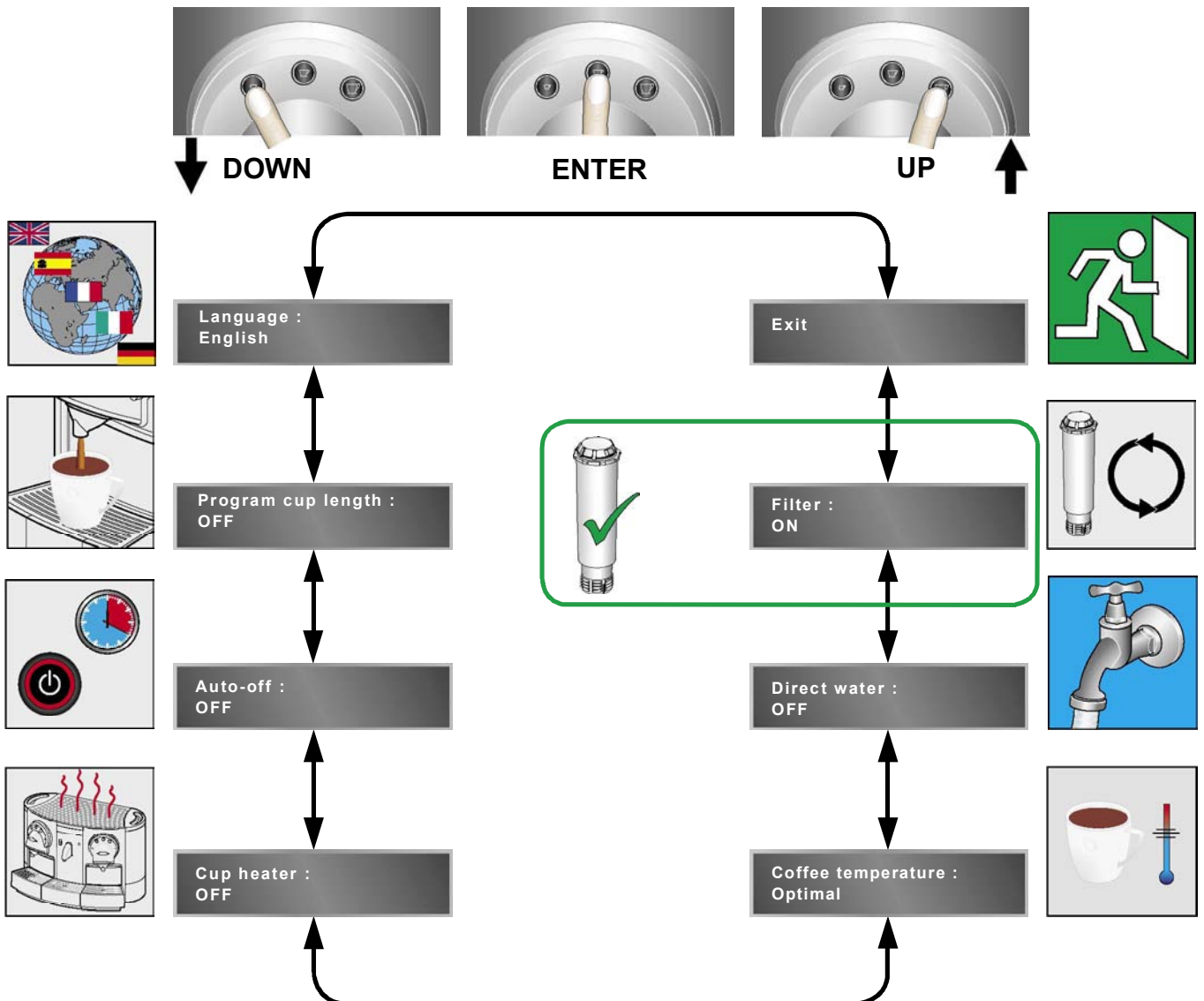
**HU** Felhasználói menü - szűrő nélkül  
**RO** Meniul putere - fără filtru  
**GR** Μενού για προχωρημένους χρήστες - χωρίς φίλτρο  
**TR** Uzman kullanıcı menüsü - filtresiz  
**CN** 高级用户菜单——无过滤器  
**TW** 高級用戶功能表——無篩檢程式  
**KO** 전원 사용자 메뉴 - 필터 없음  
**MS** Menu pengguna berkuasa - tanpa turas  
**TH** เมนูผู้ใช้งานสูง--ไม่มีเครื่องกรอง  
**AR** قائمة المستعمل الكهربائي بدون مرشح  
**FA** منوی کاربر حرفه ای - بدون فیلتر



**EN** Power user menu - with filter  
**FR** Menu pour utilisateurs experts - avec filtre  
**DE** Menü für erfahrene Anwender - mit Filter  
**IT** Menu per utilizzatori esperti - con filtro  
**ES** Menú para usuarios expertos - con filtro  
**PT** Menu avançado - com filtro  
**PT<sub>br</sub>** Menu avançado - com filtro  
**NL** Power user menu - met filter  
**DA** Brugermenuen - med filter  
**SV** Användarmeny - med filter  
**NO** Meny for erfarne brukere - med filter

**FI** Valikko kokeneille käyttäjille - suodatimen kanssa  
**RU** Меню продвинутого пользователя - с фильтром  
**PL** Menu zaawansowane - z filtrem  
**CS** Menu pro pokročilé uživatele - s filtrem  
**SK** Menu pre pokročilých užívateľov - s filtrom  
**SL** Meni za izkušene uporabnike - s filtrom  
**ET** Võimsuse kasutajamenüü - filtriga  
**LV** Prasmīga lietotāja izvēlne - ar filtru  
**LT** Patyrusio naudotojo menu - su filtru  
**HR** Izbornik za iskusne korisnike - s filtrom  
**BG** Меню за потребители експерти - с филтър

**HU** Felhasználói menü - szűrővel  
**RO** Meniul putere - cu filtru  
**GR** Μενού για προχωρημένους χρήστες - με φίλτρο  
**TR** Uzman kullanıcı menüsü - filtrelili  
**CN** 高级用户菜单——有过滤器  
**TW** 高級用戶功能表——有篩檢程式  
**KO** 전원 사용자 메뉴 - 필터 있음  
**MS** Menu pengguna berkuasa - dengan turas  
**TH** เมนูผู้ใช้งานสูง-ไม่มีเครื่องกรอง  
**AR** قائمة المستعمل الكهربائيّة مع مرشح  
**FA** منوی کاربر حرفه ای - با فیلتر



EN Power user menu  
FR Menu pour utilisateurs experts  
DE Menü für erfahrene Anwender  
IT Menu per utilizzatori esperti  
ES Menú para usuarios expertos  
PT Menu de utilizador avançado  
PT<sub>br</sub> Menu de utilizador avançado  
NL Spanning gebruikersmenu  
DA Menu ved opstart  
SV Meny för vana användare  
NO Nettforsyning brukermeny

FI Valikko kokeneille käyttäjille  
RU Меню для продвинутых пользователей  
PL Menu zaawansowane  
CS Menu pro zkušené uživatele  
SK Menu pre skúsených užívateľov  
SL Uporabniški meni moči  
ET Programmeerimine  
LV Prasmīga lietotāja izvēlne  
LT Patyrusio naudotojo meniu  
HR Izbornik za stručne korisnike  
BG Меню за потребители експерти

HU Felhasználói menü  
RO Meniu pentru utilizatori experți  
GR Μενού Power user  
TR Uzman kullanıci menüsü  
CN 电源使用菜单  
TW 電源使用功能表  
KO 사용자 메뉴  
MS Menu pengguna kuasa  
TH เมนูผู้ใช้งาน  
AR قائمة المستخدم الكهربائية  
FA منوی کاربران حرفه ای



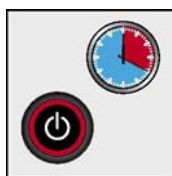
EN Language: English/German/French/Client  
FR Langue: Anglais/Allemand/Français/Client  
DE Sprache: Englisch/Deutsch/Französisch/Kunde  
IT Lingua: Inglese/Tedesco/Francese/Cliente  
ES Idioma: inglés/español/francés/cliente  
PT Idioma: Inglês/Alemão/Francês/Outro  
PT<sub>br</sub> Idioma: Inglês/Alemão/Francês/Outro  
NL Taal: Engels/Duits/Frans/Klant  
DA Sprog: Engelsk/Tysk/Fransk/Kunde  
SV Språk: Engelska/Tyska/Franska/Kund  
NO Språk: Engelsk/Tysk/Fransk/Kunde  
FI Kieli: englanti/saksa/franska/asiakas  
RU Язык: англій./німець./француз./опр. користувачем  
PL Język: angielski/niemiecki/francuski/klient  
CS Jazyk: Anglický/Německý/Francouzský/Zákazníka  
SK Jazyk: Anglický/Nemecký/Francúzsky/Zákazníka  
SL Jezik: angleščina/nemščina/francoščina/kupec

ET Keel: inglise/saksa/prantsuse/kasutaja  
LV Valoda: angļu/vācu/franču/latviešu  
LT Kalba: anglų/vokiečių/prancūzų/kliento  
HR Jezik: Engleski/Njemački/Francuski/Klijent  
BG Език: Английски/немски/френски/на потребителя  
HU Nyelv: angol/német/francia/ügyfél  
RO Limba: Engleză/Germană/Franceză/Client  
GR Γλώσσα: Αγγλικά/Γερμανικά/Γαλλικά/Πελάτης  
TR Dil: İngilizce/Almanca/Fransızca/Müşteri  
CN 语言: 英文/德文/法文/客户  
TW 語言: 英文/德文/法文/客戶  
KO 언어: 영어/독일어/고객  
MS Bahasa: Inggeris/Jerman/Perancis/Pelanggan  
TH ภาษา: อังกฤษ/เยอรมัน/ฝรั่งเศส/ลูกค้า  
AR اللغة: الإنجليزية/الألمانية/الفرنسية/لغة العميل  
FA زبان: انگلیسی/آلمانی/فرانسسه/مشتری



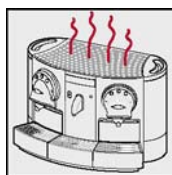
EN Program cup length: OFF/ON  
FR Programmation volume tasse: désactivé/activé  
DE Tassenvolumenprogrammierung: AUS/EIN  
IT Programmazione volume tazza: NO/SI  
ES Programación volumen de taza: CON/DES  
PT Programação de enchimento do copo: ON/OFF  
PT<sub>br</sub> Programação do volume na xícara: OFF/ON  
NL Programma bekerlengte: ON/OFF  
DA Program kopplængde: ON/OFF  
SV Ställ.in.koppvolym: PÅ/AV  
NO Program kopp lengde: PÅ/AV  
FI Ohjelmoi kupin koko: PÄÄLLÄ/POIS  
RU Программирование объема чашки: ВКЛ/ВЫКЛ  
PL Ustaw pojemność filiżanki: WŁ./WYŁ.  
CS Naprogramování objemu šálku: zapnuta/vypnuta  
SK Naprogramovanie objemu šálku: zapnutá/vypnutá  
SL Nastavitev dolžine skodelice: VKL./IZKL.

ET Programmi tassi suurus: SEES/VÄLJAS  
LV Ieprog. krūzītes garums: IESL./IZSL.  
LT Programuoti puoduko dydį: ĮJUNGTI/ŠJUNGTI  
HR Programiranje volumena šalice: UKLJ./ISKLJ.  
BG Програмиране на дължината на напитката: ВКЛ/ИЗКЛ  
HU Csészehossz program: BE/KI  
RO Programare volum ceașcă: DA/NU  
GR Προγραμματισμός μήκους φλιτζανιού: ON/OFF  
TR Fincan uzunluk programlama: AÇIK/KAPALI  
CN 设定杯子液体高度: 开/关  
TW 設定杯子液體高度: 開/關  
KO 컵 크기 설정: 켜짐/꺼짐  
MS Program ketinggian cawan: HIDUPKAN/MATIKAN  
TH ตั้งโปรแกรมความสูงถ้วย: เปิด/ปิด  
AR برمجة طول الكوب: فتح/غلق  
FA برنامه طول فنجان: ON/OFF



EN Auto-off: OFF/0.5h/1h/...  
FR Arrêt automatique: désactivé/0,5h/1h/...  
DE Auto-off: AUS/0.5h/1h/...  
IT Spegnimento automatico: NO/0,5h/1h/...  
ES Parada automática: DES/0.5h/1h/...  
PT Auto-off: OFF/0.5h/1h/...  
PT<sub>br</sub> Auto-off: OFF/0.5h/1h/...  
NL Auto-off: OFF/0.5h/1h/...  
DA Auto-off: OFF/0,5t/1t/...  
SV Auto-av: AV/0.5h/1h/...  
NO Auto-av: AV/0.5h/1h/...  
FI Automaattisammutus: POIS / 0,5 h / 1 h / ...  
RU Автоотключение: ВЫКЛ/0,5 ч/1 ч/...  
PL Automatyczne wyłączenie: WYŁ./0,5 godz./1 godz./...  
CS Automatické vypnutí: vypnuto/0.5h/1h/...  
SK Automatické vypnutie: vypnuté/0.5h/1h/...  
SL Samodejni izklop: IZKL./0,5 h/1 h/...

ET Auto-väljas: VÄLJAS/0.5h/1h/...  
LV Autom. izsl.: IZSL./0.5h/1h/...  
LT Automatinis išjungimas: Išjungti/0,5 val./1 val./...  
HR Automatsko isključivanje: ISKLJ./5h/1h/...  
BG Автом. изкл.: ИЗКЛ/0.5ч./1ч./...  
HU Automatikus kikapcsolás: KI/0,5 h/1 h/...  
RO Oprire automată: NU/0,5h/1h/...  
GR Auto-off: OFF/0,5 ώρα/1 ώρα/...  
TR Oto-kapama: KAPALI/0.5h/1h/...  
CN 自动关: 关/0.5h/1h/...  
TW 自動關: 關/0.5h/1h/...  
KO 자동꺼짐: 꺼짐/30분/1시간  
MS Auto-matikan: MATIKAN/0.5j/1j/...  
TH ปิดอัตโนมัติ: ปิด/0.5h/1h/...  
AR العلق الآلي: غلق/0.5/1 درنز / 1 درنز / ...  
FA خاموشی خودکار: .../OFF/0.5h/1h



EN Cup heater: OFF/ON  
FR Chauffee tasse: désactivé/activé  
DE Tassenwärmer: AUS/EIN  
IT Riscaldatore tazzine: NO/SI  
ES Calentador de taza: DES/CON  
PT Aquecedor de copos: OFF/ON  
PT<sub>br</sub> Aquecedor de xícaras: OFF/ON  
NL Bekerverwarmer: OFF/ON  
DA Koppvarmer: OFF/ON  
SV Koppvärme: PÅ/AV  
NO Koppvarmer: AV/PÅ  
FI Kupin lämmitin: POIS/PÄÄLLÄ  
RU Подогрев чашки: ВЫКЛ/ВКЛ  
PL Podgrzewacz filiżanek: WYŁ./WŁ.  
CS Ohříváč šálku: zapnutý/vypnutý  
SK Ohrievač šálku: zapnutý/vypnutý  
SL Grelnik skodelic: IZKL./VKL.

ET Tassisoojendi: VÄLJAS/SEES  
LV Krūzīšu sildītājs: IZSL./IESL.  
LT Puodelių kaitinimas: IŠJUNGTI/ĮJUNGTI  
HR Grijač šalice: UKLJ./ISKLJ.  
BG Нагревател за чашки: ИЗКЛ/ВКЛ  
HU Csészemelegítő: KI/BE  
RO Încălzire ceașcă: NU/DA  
GR Θερμαντήρας φλιτζανιού: OFF/ON  
TR Fincan ısıtıcı: KAPALI/AÇIK  
CN 杯子加热器: 关/开  
TW 杯子加熱器: 關/開  
KO 컵 히터: 꺼짐/켜짐  
MS Pemanas cawan: MATIKAN/HIDUPKAN  
TH เครื่องอุ่นถ้วย: ปิด/เปิด  
AR سخان الكوب: غلق/فتح  
FA گرم کننده فنجان: OFF/ON

EN Coffee temperature: Low/Optimal/High  
 FR Température café: Basse/Optimale/Haute  
 DE Kaffeetemperatur: Niedrig/Optimal/Hoch  
 IT Temperatura caffè: bassa/optima/alta  
 ES Temperatura del café: Baja/Optima/Alta  
 PT Temperatura do café: Baixa/Optima/Alta  
 PT<sub>br</sub> Temperatura do café: Baixa/Otima/Alta  
 NL Koffietemperatuur: Laag/Optimaal/Hoog  
 DA Kaffeetemperatur: Lav/Optimal/Høj  
 SV Kaffeetemperatur: Låg/Optimal/Hög  
 NO Kaffe temperatur: Lav/Optimal/Høy  
 FI Kahvin lämpötila: matala/optimaalinen/korkea  
 RU Температура кофе: низкая/оптимальная/высокая  
 PL Temperatura kawy: niska/optymalna/wysoka  
 CS Teplota kávy: nízká/optimální/vysoká  
 SK Teplota kávy: nízka/optimálna/vysoká  
 SL Temperatura kave: nizka/optimalna/visoka

ET Kohvi temperatuur: madal/keskmine/kõrge  
 LV Kafijas temperatūra: zema/optimāla/augsta  
 LT Kavos temperatūra: Žema/Optimali/Aukšta  
 HR Temperatura kave: Niska/Optimalna/Visoka  
 BG Температура на кафето: ниска/оптимална/висока  
 HU Kávé hőmérséklete: alacsony/optimális/magas  
 RO Temperatura cafelei: Redusă/Optimă/Mare  
 GR Θερμοκρασία καφέ: Χαμηλή/Βέλτιστη/Υψηλή  
 TR Kahve sıcaklığı: Düşük/Uygun/Yüksek  
 CN 咖啡温度: 低/最佳/高  
 TW 咖啡溫度: 低/最佳/高  
 KO 커피 온도: 저온/최적/고온  
 MS Suhu kopi: Rendah/Optimum/Tinggi  
 TH อุณหภูมิกาแฟ: ต่ำ/พอเหมาะที่สุด/สูง  
 AR درجة حرارة القهوة: منخفضة/متوسطة/عالية  
 FA درجه حرارت قهوه: بالا/بهینه/پایین



EN Descaling: see descaling manual  
 FR Détartrage: voir instructions de détartrage  
 DE Entkalkung: siehe Entkalkungsanleitung  
 IT Decalcificazione: vedi manuale decalcificazione  
 ES Descalcificación: véase el manual de decalcificación  
 PT Descalcificar: ver o Manual de Descalcificação  
 PT<sub>br</sub> Descalcificar: ver o Manual de Descalcificação  
 NL Ontkalken: zie ontkalkingshandleiding  
 DA Afkalkning: Se afkalkningsvejledning  
 SV Avkalkning: se avkalkningsinstruktion  
 NO Avkalking: se håndbok om avkalking  
 FI Kalkinpoisto tarpeen katso kalkinpoisto-ohjeet  
 RU Удаление накипи: см. руководство по удалению накипи  
 PL Odwarpianie: patrz instrukcja usuwania kamienia  
 CS Odstranění vodn. kamene (viz návod na odstranění vodn. kamene)  
 SK Odstránenie vodn. kameňa (pozri návod na odstránenie vodn. kameňa)  
 SL Odstranjevanje vodn. kamna: glejte navodila za odstranjanje vodn. kamna

ET Katlakivi eemaldamine: vt katlakivi eemaldamise juhendit  
 LV Katlakmens notīrīš.: skatīt katlakmens notīrīš. pamācību  
 LT Kalkių šalinimas: žr. kalkių šalinimo instrukcija  
 HR Uklanjanje kamenca: pogledajte priručnik za uklanjanje kamenca  
 BG Отстраняване на котлен камък: виж. Ръководство за почистване на котлен камък  
 HU Vízkömentesítés: lásd a vízkömentesítési kézikönyvet  
 RO Decalcifiere: vezi manualul de decalcifiere  
 GR Αφαίρεση αλάτων: βλ. οδηγίες χρήσης αφαίρεσης αλάτων  
 TR Kireç temizleme: bkz: kireç temizleme kılavuzu  
 CN 除污: 请看除污手册  
 TW 除汙: 請看除汙手冊  
 KO 세척: 세척 설명서 참조  
 MS Nyah kerak: lihat panduan nyah kerak  
 TH ชะล้างคราบ: ดูคู่มือชะล้างคราบ  
 AR تنظيف الترسبات: انظر دليل تنظيف الترسبات  
 FA جرم گیری: به دفترچه راهنمای جرم گیری مراجعه کنید



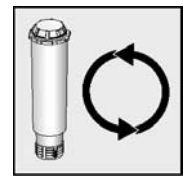
EN Direct water: OFF/ON  
 FR Eau directe: désactivé/activé  
 DE Direktwasseranschluss: AUS/EIN  
 IT Acqua diretta: NO/SI  
 ES Agua directa: DES/CON  
 PT Água directa: OFF/ON  
 PT<sub>br</sub> Água direta: OFF/ON  
 NL Direct water: OFF/ON  
 DA Direkte vandforsyning: OFF/ON  
 SV Direktvatten: AV/PÅ  
 NO Direkte vann: AV/PÅ  
 FI Suora vesi: POIS/PÄÄLLÄ  
 RU Прямая подача воды: ВЫКЛ/ВКЛ  
 PL Bezpośredni dopływ wody: WYŁ./WŁ.  
 CS Přímý přívod vody: vypnutý/zapnutý  
 SK Priamy prívod vody: vypnutý/zapnutý  
 SL Usmerite vodo: IZKL./VKL.

ET Otsevesi: VÄLJAS/SEES  
 LV Tieša ūdens padeve: IZSL./IESL.  
 LT Tiesiogiai bėgantis vanduo: IŠJUNGTI/IJUNGTI  
 HR Direktan dotok vode: UKLJ./ISKLJ.  
 BG Вода от чешмата: ИЗКЛ/ВКЛ  
 HU Közvetlen víz: KI/BE  
 RO Apă directă: NU/DA  
 GR Κατεύθυνση νερού: OFF/ON  
 TR Doğrudan su: KAPALI/AÇIK  
 CN 导水: 关/开  
 TW 導水: 關/開  
 KO 직접 급수: 거짐/켜짐  
 MS Air terus: MATIKAN/HIDUPKAN  
 TH น้ำทางตรง: ปิด/เปิด  
 AR الماء المباشر: غلق/فتح  
 FA آب مستقیم: آف/ان



EN Filter: ON/Change filter (left/right)/Exit  
 FR Filtre: activé/Changer filtre (à gauche/droite)/Sortie  
 DE Filter: EIN/Filter austauschen (links/rechts)/Beenden  
 IT Filtro: SI/Sostituire filtro (sinistra/destra)/Uscita  
 ES Filtro: CON/Cambiar filtro (izquierdo/derecho)/Salida  
 PT Filtro: ON/Substituir filtro (esquerda/direita)/Sair  
 PT<sub>br</sub> Filtro: ON/Substituir filtro (esquerda/direita)/Sair  
 NL Filter: ON/Vervangen filter (links/rechts)/Beëindigen  
 DA Filter: ON/Skift filter (venstre/højre)/Exit  
 SV Filter: PÅ/Byt filter (vänster/höger)/Avsluta  
 NO Filter: PÅ/Bytt filter (venstre/høyre)/Ut  
 FI Suodatin: PÄÄLLÄ / vaihda suod. (vasen/oikea)/lopeta  
 RU Фильтр: ВКЛ/Заменить фильтр (левый/правый)/Выход  
 PL Filtr: WŁ./wymień filtr (lewy/prawy)/wyjście  
 CS Filtr: Zapnutý/Vyměnit filter (levý/pravý)/Ukončit  
 SK Filter: Zapnutý/Vymeniť filter (ľavý/pravý)/Ukončiť  
 SL Filter: VKL./zamenjajte filter (levo/desno)/izhod

ET Filter: SEES/vaheta filter (vasak/parem)/Välju  
 LV Filtrs: IESL./mainīt filtru (kreisā/labā puse)/iziet  
 LT Filtras: ĮJUNGTI/Keisti filtrą (kairįjį/dešinįjį)/Baigti  
 HR Filter: UKLJ./Promjena filtra (lijevi/desni)/Izlaz  
 BG Филтър: ВКЛ/Сменете филтъра (ляво/дясно)/Изход  
 HU Szűrő: BE/Szűrőcsere (bal/jobb)/Kilépés  
 RO Filtru: DA/Schimbare filtru (stânga/dreapta)/Ieșire  
 GR Φίλτρο: ON/Αλλαγή φίλτρου (αριστερά/δεξιά)/Εξόδος  
 TR Filtre: AÇIK/Filtre değiştir (sol/sağ)/Çık  
 CN 过滤器: 开/更换过滤器(左/右)/退出  
 TW 篩檢程式: 開/更換篩檢程式(左/右)/退出  
 KO 필터: 켜짐/필터교환 (왼쪽/오른쪽)/종료  
 MS Penapis: HIDUPKAN/Tukar penapis (kiri/kanan)/Keluar  
 TH ที่กรอง: เปิด/เปลี่ยนที่กรอง (ซ้าย/ขวา)/ออก  
 AR المرشح: فتح/تغيير المرشح (يسار/يمين)/خروج  
 FA فیلتر: خروج/(راست/چپ) تعویض فیلتر/ON



EN Exit  
 FR Sortie  
 DE Beenden  
 IT Uscita  
 ES Salida  
 PT Sair  
 PT<sub>br</sub> Sair  
 NL Beëindigen

DA Exit  
 SV Avsluta  
 NO Ut  
 FI Lopeta  
 RU Выход  
 PL Wyjście  
 CS Ukončit  
 SK Ukončiť

SL Izhod  
 ET Välju  
 LV Iziet  
 LT Baigti  
 HR Izlaz  
 BG Изход  
 HU Kilépés  
 RO Ieșire

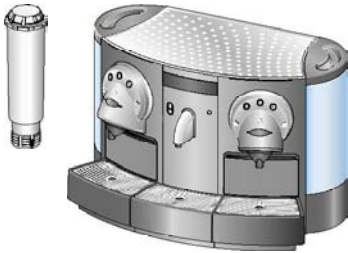
GR Έξοδος  
 TR Çık  
 CN 退出  
 TW 退出  
 KO 종료  
 MS Keluar  
 TH ออก  
 AR خروج  
 FA خروج



**EN** Change left filter (option)  
**FR** Changer le filtre de gauche (option)  
**DE** Linken Filter austauschen (Option)  
**IT** Sostituire filtro di sinistra (opzione)  
**ES** Cambiar filtro izquierdo (opción)  
**PT** Mudar o filtro esquerdo (opcional)  
**PTbr** Substituir filtro esquerdo (opcional)  
**NL** Verwisselen linker filter (optie)  
**DA** Skift venstre filter (option)  
**SV** Byt vänster filter (option)  
**NO** Bytt venstre filter (alternativ)

**FI** Vaihda vasen suodatin (vaihtoehto)  
**RU** Замена левого фильтра (опция)  
**PL** Wymień filtr z lewej strony (opcja)  
**CS** Vyměňte levý filtr (opce)  
**SK** Vymeňte ľavý filter (opcia)  
**SL** Zamenjajte levi filter (možnost)  
**ET** Vahetage vasak filter (valik)  
**LV** Kreisās puses filtra nomaiņa (opcija)  
**LT** Keisti kairį filtrą (pasirinktis)  
**HR** Promjena lijevog filtra (opcija)  
**BG** Сменете левия филтър (опция)

**HU** Szűrőcsere, bal (opció)  
**RO** Schimbare filtru stânga (opțiune)  
**GR** Αλλαγή αριστερού φίλτρου (προαιρετικά)  
**TR** Sol filtreyi deęistir (seçenek)  
**CN** 更換左側過濾網 (可選)  
**TW** 更換左側篩檢程式 (可選)  
**KO** 왼쪽 필터 교환 (선택)  
**MS** Tukar turas kiri (pilihan)  
**TH** เปลี่ยนเครื่องกรองซ้าย(ตัวเลือก)  
**AR** تغيير المرشح الأيسر (اختيار)  
**FA** تعویض فیلتر (انتخابی)



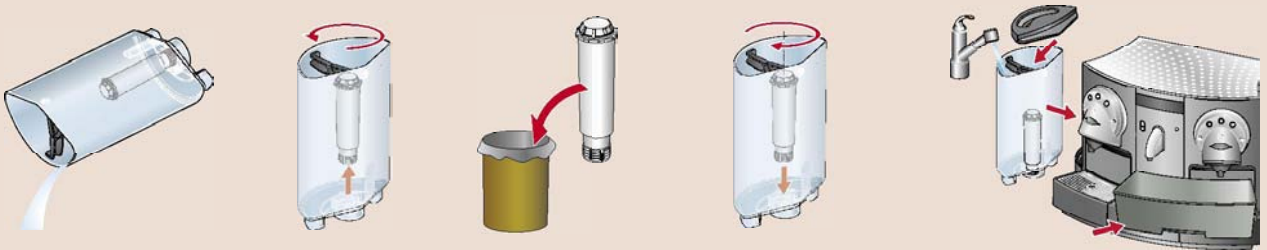
1



2



3



4



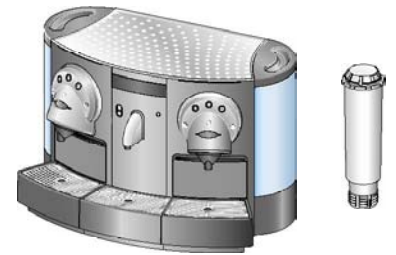
5



EN Change right filter (option)  
 FR Changer le filtre de droite (option)  
 DE Rechten Filter austauschen (Option)  
 IT Sostituire filtro di destra (opzione)  
 ES Cambiar filtro derecho (opcion)  
 PT Mudar o filtro direito (opcional)  
 PTbr Substituir filtro direito (opcional)  
 NL Verwisselen rechter filter (optie)  
 DA Skift højre filter (option)  
 SV Byt höger filter (option)  
 NO Bytt høyre filter (alternativ)

FI Vaihda oikea suodatin (vaihtoehto)  
 RU Замена правого фильтра (опция)  
 PL Wymień filtr z prawej strony (opcja)  
 CS Vyměňte pravý filtr (opce)  
 SK Vymeňte pravý filter (opcia)  
 SL Zamenjajte desni filter (možnost)  
 ET Vahetage parem filter (valik)  
 LV Labās puses filtra nomaiņa (opcija)  
 LT Keisti dešinį filtrą (pasirinktis)  
 HR Promjena desnog filtra (opcija)  
 BG Сменете десния филтър (опция)

HU Szűrőcsere, jobb (opció)  
 RO Schimbare filtru dreapta (opțiune)  
 GR Αλλαγή δεξιού φίλτρου (προαιρετικά)  
 TR Sağ filtreyi deęiştir (seçenek)  
 CN 更換右侧过滤器 (可选)  
 TW 更換右側篩檢程式 (可選)  
 KO 오른쪽 필터 교환 (선택)  
 MS Tukar turas kanan (pilihan)  
 TH เปลี่ยนเครื่องกรองขวา(ตัวเลือก)  
 AR تغيير المرشح الأيمن (اختيار)  
 FA تعویض فیلتر راست (انتخابی)



1

Change filter →

OFF

min 3 sec.

Language : English

2

2x

Filter : ON

1x

Change filter ←

3

1x

Change filter →

4

1x

Push a button →

1x

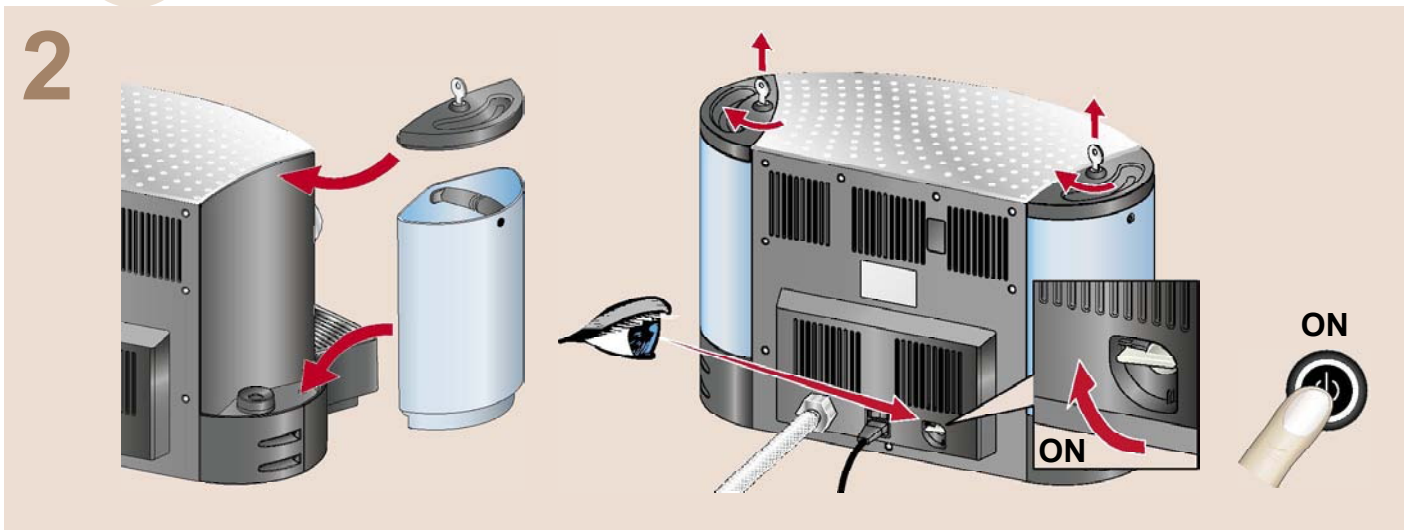
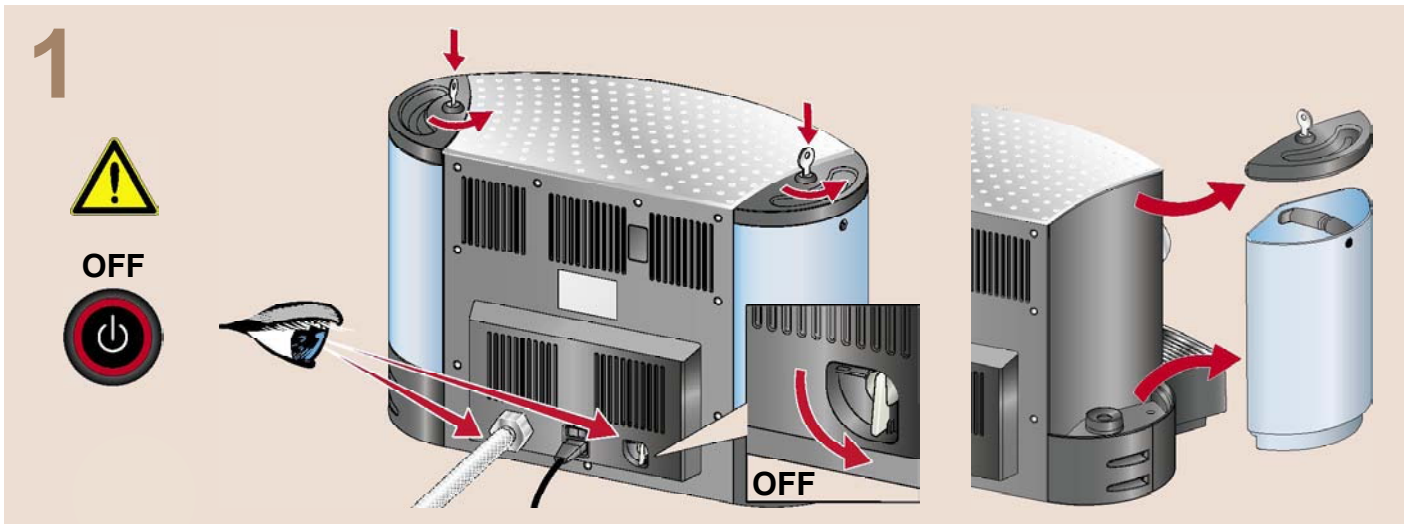
Rinsing →

5

~ 60 sec.

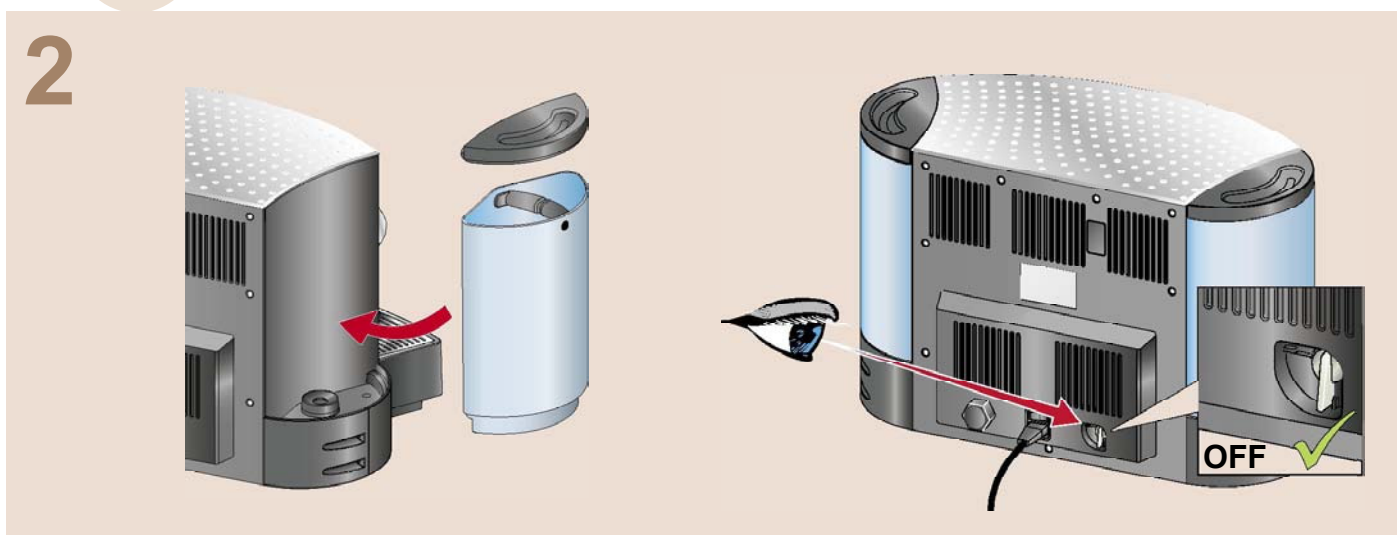
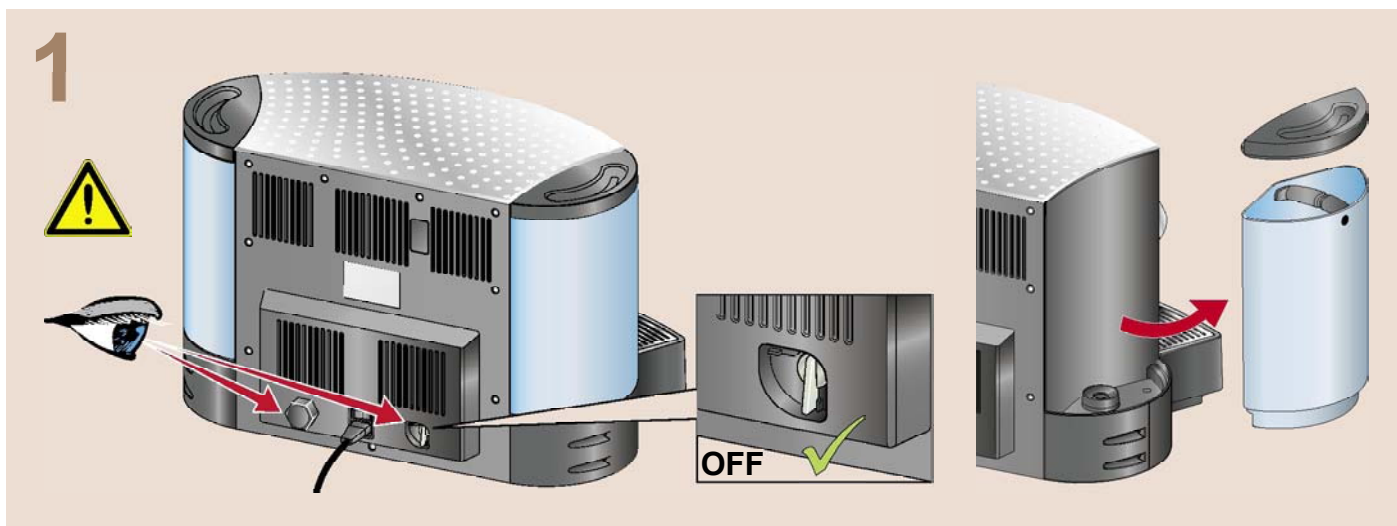
Heating up

- EN** Removal of water tanks - with direct water connection
- FR** Ôter les réservoirs d'eau - avec connexion à l'eau courante
- DE** Wassertanks abnehmen - bei direktem Anschluss an das Wasserleitungsnetz
- IT** Rimozione del serbatoio dell'acqua - con collegamento diretto all'acqua
- ES** Retirada de los depósitos de agua - con conexión de agua directa
- PT** Remoção de tanques de água - com ligação directa de água
- PTbr** Remoção dos reservatórios de água - com conexão direta de água
- NL** Verwijdering van watertanks - met directe wateraansluiting
- DA** Fjernelse af vandbeholdere - med direkte vandtilslutning
- SV** Demontering av vattenbehållare - med direktvattenanslutning
- NO** Fjerning av vanntanker - med direkte vanntilkobling
- FI** Vesisäiliöiden irrottaminen - suoralla vesiliitännällä
- RU** Извлечение емкостей для воды - с прямым подключением воды
- PL** Wymowanie zbiorników na wodę - z bezpośrednim przyłączeniem bieżącej wody
- CS** Demontáž zásobníku na vodu - s přímým připojením k vodě
- SK** Demontáž zásobníku na vodu - s priamou prípojkou na vodu
- SL** Odstranjevanje rezervoarja z vodo - z direktnim priključkom vode
- ET** Veepeakide eemaldamine - vee otseühendusega
- LV** Ūdens tvertņu noņemšana - ar tiešo ūdens padeves pieslēgumu
- LT** Vandens indų išėmimas, kai vanduo tiekiamas iš tiesiogiai prijungtos linijos
- HR** Uklanjanje spremnika za vodu - s direktnim priključkom na vodu
- BG** Отстраняване на резервоарите за вода - с пряко свързване с воден източник
- HU** Víztartály eltávolítása - közvetlen vízcsatlakozás esetén
- RO** Scoaterea rezervoarelor de apă - cu racordare directă la apă
- GR** Αφαίρεση δοχείων νερού - με απευθείας σύνδεση στην παροχή νερού
- TR** Su haznelerinin boşaltılması - doğrudan su bağlantısı ile
- CN** 拆去水箱——与水源直接连接
- TW** 拆去水箱——與水源直接連接
- KO** 물탱크 제거 - 직접 물 연결 있음
- MS** Pengalihan keluar tangki air - dengan sambungan air terus
- TH** การเคลื่อนย้ายแทงก์น้ำ - ที่มีการต่อน้ำโดยตรง
- AR** إزالة خزانات المياه - مع التوصيل المباشر للمياه
- FA** جدا کردن مخازن آب - همراه با اتصال مستقیم آب





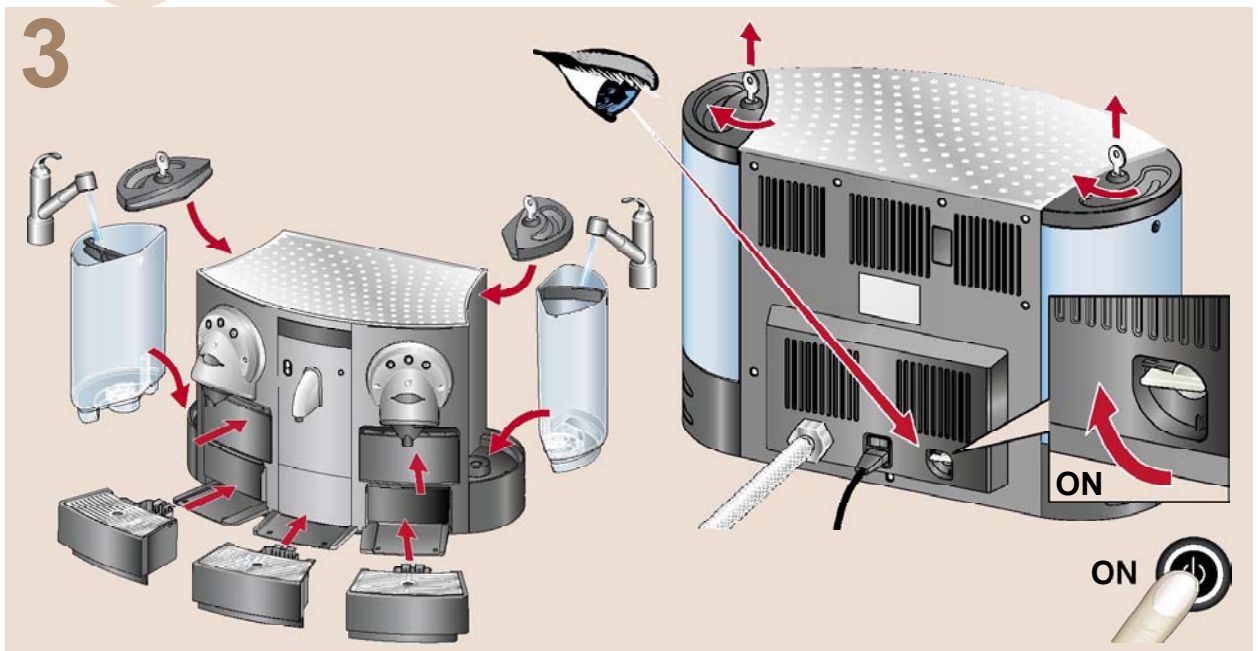
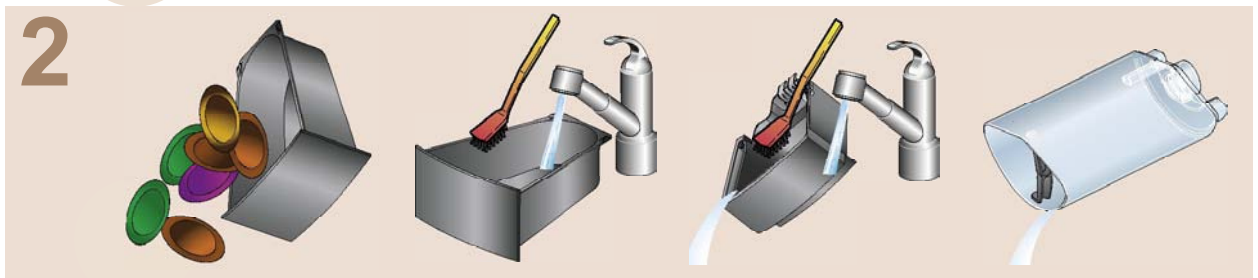
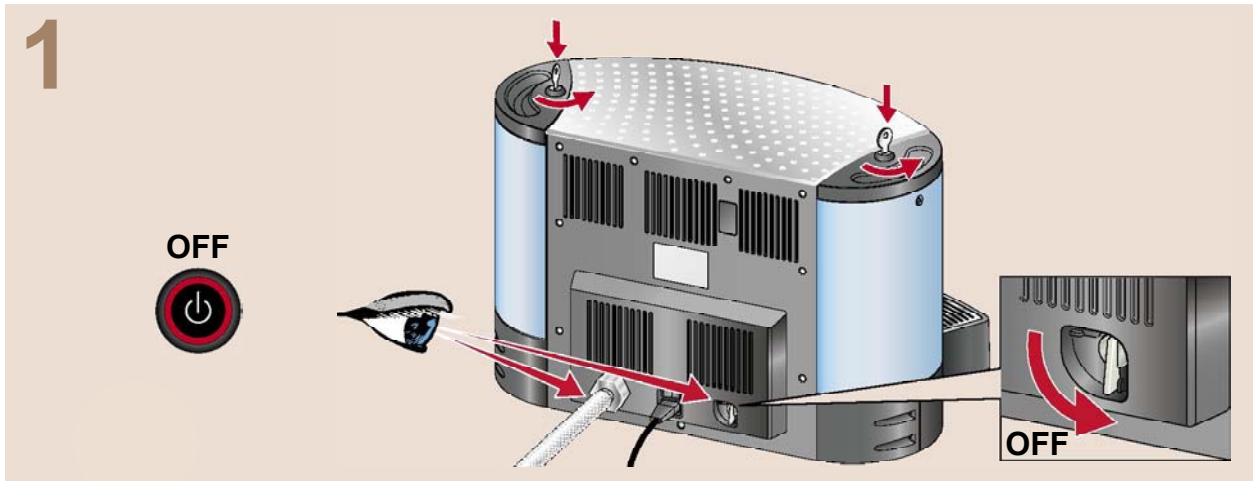
- EN** Removal of water tanks - without direct water connection
- FR** Ôter les réservoirs d'eau - sans connexion à l'eau courante
- DE** Wassertanks abnehmen - ohne Anschluss an das Wasserleitungsnetz
- IT** Rimozione del serbatoio dell'acqua - senza collegamento diretto all'acqua
- ES** Retirada de los depósitos de agua - sin conexión de agua directa
- PT** Remoção de tanques de água - sem ligação directa de água
- PT<sub>br</sub>** Remoção dos tanques de água - sem conexão direta de água
- NL** Verwijdering van watertanks - zonder directe wateraansluiting
- DA** Fjernelse af vandbeholdere - uden direkte vandtilslutning
- SV** Demontering av vattenbehållare - utan direktvattenanslutning
- NO** Fjerning av vanntanker - uten direkte vanntilkobling
- FI** Vesisäiliöiden irrottaminen - ilman suoraa vesiliitäntää
- RU** Извлечение емкостей для воды - без прямого подключения воды
- PL** Wymywanie zbiorników na wodę - bez bezpośredniego przyłącza bieżącej wody
- CS** Demontáž zásobníku na vodu - bez přímého připojení k vodě
- SK** Demontáž zásobníku na vodu - bez priamej prípojky na vodu
- SL** Odstranjevanje rezervoarja z vodo - brez direktnega priključka vode
- ET** Veepaakide eemaldamine - vee otseühenduseeta
- LV** Ūdens tvertņu noņemšana - bez tiešā ūdens padeves pieslēguma
- LT** Vandens indų išėmimas, kai vanduo netiekiamas iš tiesiogiai prijungtos linijos
- HR** Uklanjanje spremnika za vodu - bez direktnog priključka na vodu
- BG** Отстраняване на резервоарите за вода - без пряко свързване с воден източник
- HU** Víztartály eltávolítása - közvetlen vízcsatlakozás nélkül
- RO** Scoaterea rezervoarelor de apă - fără racordare directă la apă
- GR** Αφαίρεση δοχείων νερού - χωρίς απευθείας σύνδεση στην παροχή νερού
- TR** Su haznelerinin boşaltılması - doğrudan su bağlantısı olmaksızın
- CN** 拆去水箱——不与水源直接连接
- TW** 拆去水箱——不與水源直接連接
- KO** 물탱크 제거 - 직접 물 연결 없음
- MS** Pengalihan keluar tangki air - tanpa sambungan air terus
- TH** การเคลื่อนย้ายแทงก์น้ำ - ที่ไม่ได้มีการต่อหน้าโดยตรง
- AR** إزالة خزانات المياه بدون التوصيل المباشر للمياه
- FA** جدا کردن مخازن آب بدون اتصال مستقیم آب



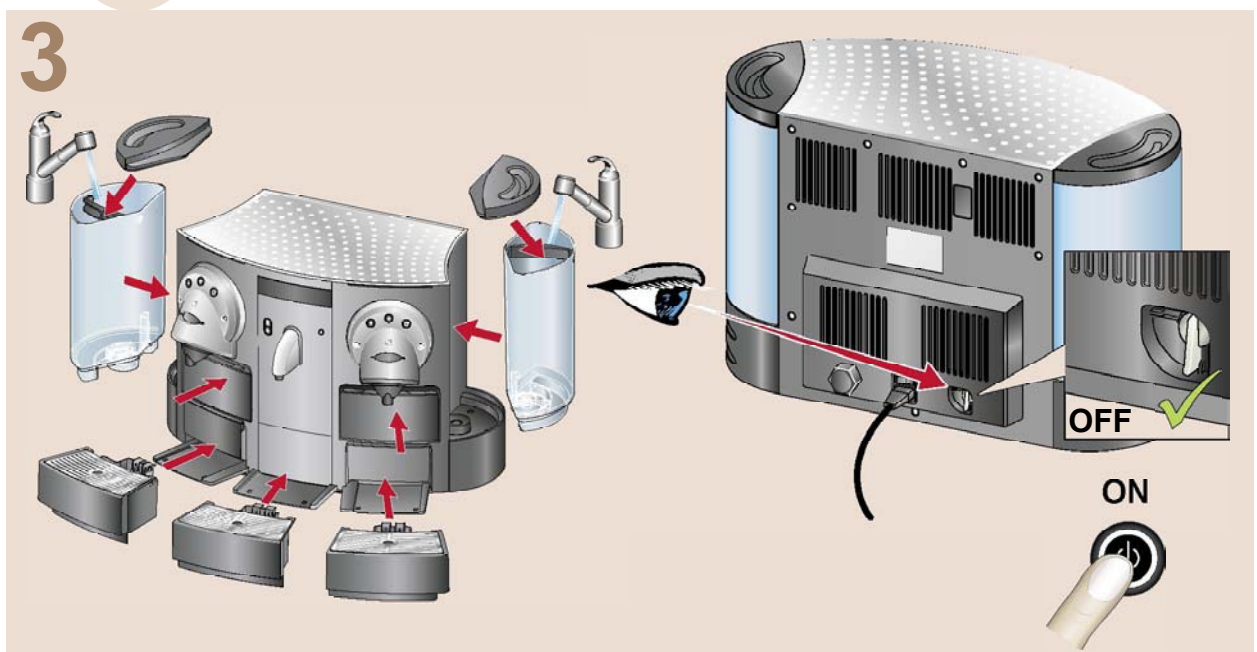
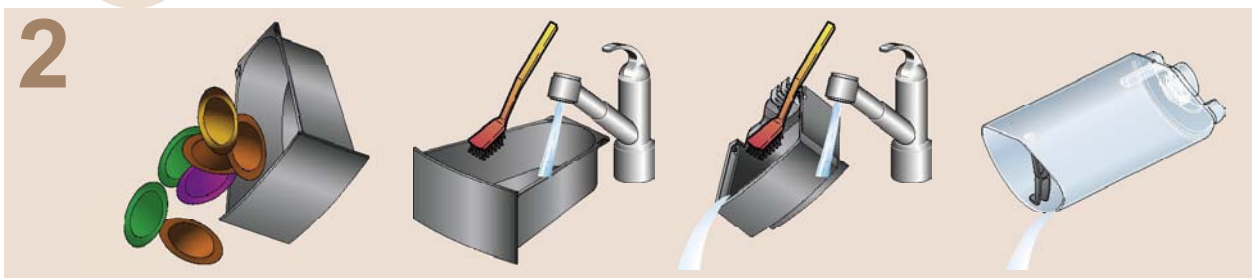
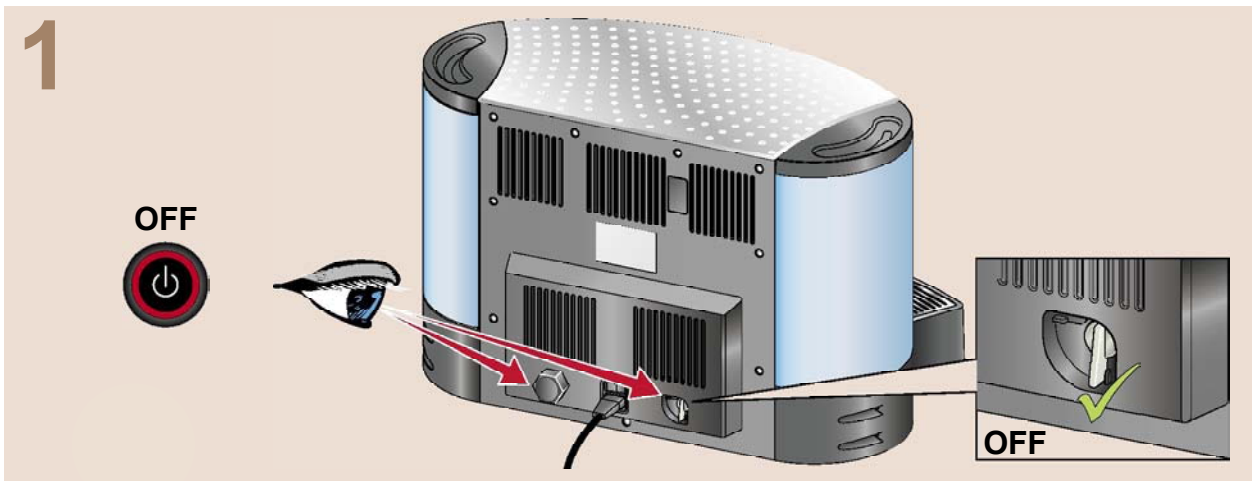
**EN** Daily cleaning - with direct water connection  
**FR** Entretien quotidien - avec connexion directe à l'eau  
**DE** Tägliche Reinigung - bei direktem Anschluss an das Wasserleitungsnetz  
**IT** Pulizia quotidiana - con collegamento diretto all'acqua  
**ES** Limpieza diaria - con conexión de agua directa  
**PT** Limpeza diária - com ligação directa de água  
**PTbr** Limpeza diária - com conexão direta de água  
**NL** Dagelijkse reiniging - met directe wateraansluiting  
**DA** Daglig rengøring - med direkte vandtilslutning  
**SV** Daglig rengöring - med direktvattenanslutning  
**NO** Daglig rengjøring - med direkte vanntilkobling

**FI** Päivittäin puhdistus - suoralla vesiliitännällä  
**RU** Ежедневная очистка - с прямым подключением воды  
**PL** Codzienne czyszczenie - z bezpośrednim przyłączeniem bieżącej wody  
**CS** Každodenní čištění - s přímým připojením k vodě  
**SK** Každodenné čistenie - s priamym pripojením k vode  
**SL** Dnevno čiščenje - z direktnim priključkom vode  
**ET** Igapäevane puhastamine - vee otseühendusega  
**LV** Tīršana katru dienu - ar tiešu ūdens padeves pieslēgumu  
**LT** Kasdieninis valymas - esant tiesioginiam prijungimui prie vandens tiekimo linijos  
**HR** Dnevno čišćenje - s direktnim priključkom vode  
**BG** Ежедневно почистване - с пряко свързване с воден източник

**HU** Napi tisztítás - közvetlen vízcsatlakozás esetén  
**RO** Curățare zilnică - cu racordare directă la apă  
**GR** Καθημερινός καθαρισμός - με απευθείας σύνδεση στην κεντρική παροχή νερού  
**TR** Günlük temizlik - doğrudan su bağlantısı ile  
**CN** 日常清洗——有直接连接水源  
**TW** 日常清洗——有直接連接水源  
**KO** 매일 청소 - 직접 급수 연결  
**MS** Pembersihan harian - dengan sambungan air terus  
**TH** ทำความสะอาดเป็นประจำ - มีการเชื่อมต่ออุปกรณ์นี้ ำ  
**AR** التنظيف اليومي - مع توصيل المياه مباشرة  
**FA** تمیز کردن روزانه - با اتصال مستقیم آب



- EN** Daily cleaning - without direct water connection
- FR** Entretien quotidien - sans connexion directe à l'eau
- DE** Tägliche Reinigung - ohne Anschluss an das Wasserleitungsnetz
- IT** Pulizia quotidiana - senza collegamento diretto all'acqua
- ES** Limpieza diaria - sin conexión de agua directa
- PT** Limpeza diária - sem ligação directa de água
- PTbr** Limpeza diária - sem conexão direta de água
- NL** Dagelijkse reiniging - zonder directe wateraansluiting
- DA** Daglig rengøring - uden direkte vandtilslutning
- SV** Daglig rengöring - utan direktvattenanslutning
- NO** Daglig rengjøring - uten direkte vanntilkobling
- FI** Päivittäin puhdistus - ilman suoraa vesiliitäntää
- RU** Ежедневная очистка - без прямого подключения воды
- PL** Codzienne czyszczenie - bez bezpośredniego przyłącza bieżącej wody
- CS** Každodenní čištění - bez přímého připojení k vodě
- SK** Každodenné čistenie - bez priameho pripojenia k vode
- SL** Dnevno čiščenje - brez direktnega priključka vode
- ET** Igapäevane puhastamine - vee otseühenduseeta
- LV** Tīrīšana katru dienu - bez tieša ūdens padeves pieslēguma
- LT** Kasdieninis valymas - be tiesioginio prijungimo prie vandens tiekimo linijos
- HR** Dnevno čišćenje - bez direktnog priključka vode
- BG** Ежедневно почистване - без пряко свързване с воден източник
- HU** Napi tisztítás - ha nincs közvetlen vízcsatlakozás
- RO** Curățare zilnică - fără racordare directă la apă
- GR** Καθημερινός καθαρισμός - χωρίς απευθείας σύνδεση στην κεντρική παροχή νερού
- TR** Günlük temizlik - doğrudan su bağlantısı olmaksızın
- CN** 日常清洗——无直接连接水源
- TW** 日常清洗——無直接連接水源
- KO** 매일 청소 - 직접 급수 연결 안됨
- MS** Pembersihan harian - tanpa sambungan air terus
- TH** ทำความสะอาดเป็นประจำ - ไม่มีการเชื่อมต่ออุปกรณ์เติมน้ำ
- AR** التنظيف اليومي - بدون توصيل المياه مباشرة
- FA** تمیز کردن روزانه - بدون اتصال مستقیم آب



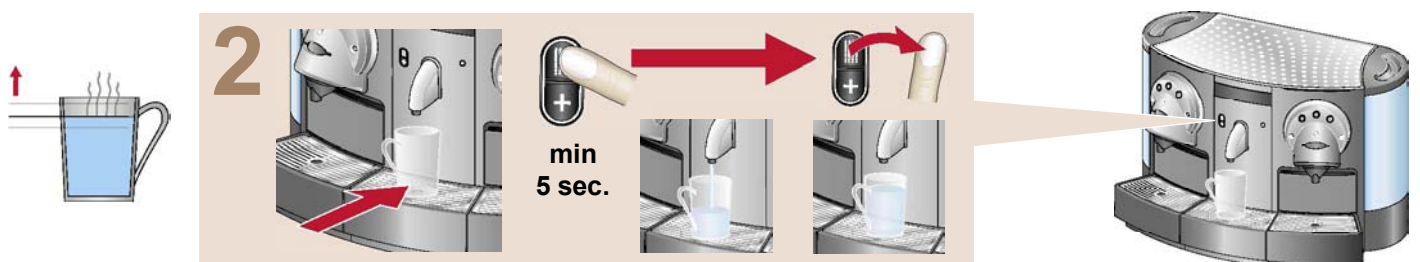
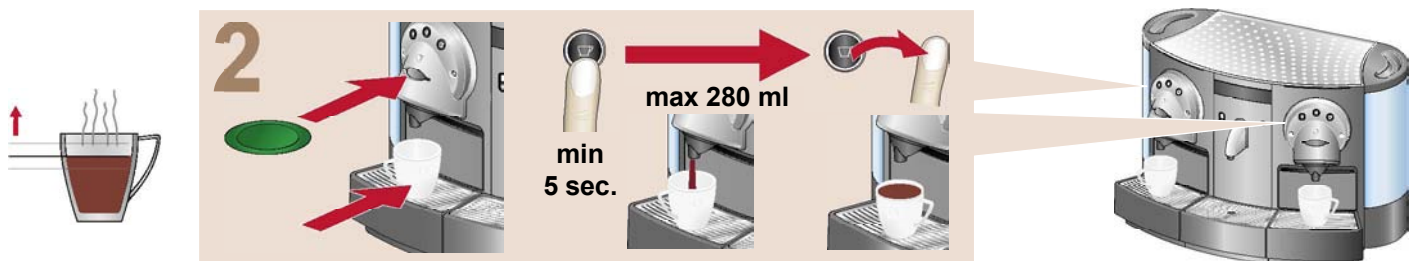
EN Programming cup length  
FR Programmation de la grandeur de tasse  
DE Tassenvolumen programmieren  
IT Programmazione grandezza tazza  
ES Programación volumen de taza  
PT Programação do volume de enchimento  
PT<sub>br</sub> Programação do volume na xícara  
NL Programmeren bekerlengte  
DA Programmering af koplængde  
SV Programmera koppvolym  
NO Programmering av koppstørrelse

FI Kupin koon ohjelmoiminen  
RU Программирование объема чашки  
PL Programowanie wielkości filiżanki  
CS Naprogramovat odstup šálku  
SK Naprogramovať vzdialenosť šálky  
SL Programiranje količine v skodelici  
ET Tassi kõrguse programmeerimine  
LV Programmēt tasītes lielumu  
LT Programuojamo puodelio ilgis  
HR Programiranje volumena šalice  
BG Програмиране на големината на чашата

HU Csészehossz programozása  
RO Programare volum ceașcă  
GR Προγραμματισμός μήκους κούπας  
TR Fincan uzunluk programlama  
CN 编程杯长度  
TW 編程杯長度  
KO 컵 길이 프로그램  
MS Memprogram panjang cawan  
TH การบวกรวดผสมความยาวของแก้ว  
AR برمجة طول الفنجان  
FA برنامه ریزی طول فنجان

1

- EN Check in the power user menu (see page 10) that the “program cup length” setting is activated (ON).  
FR Contrôlez dans le menu pour utilisateurs experts (cf. page 10) si le paramètre „Programmation volume tasse” est activé.  
DE Im Menü für erfahrene Anwender (siehe Seite 10) sicherstellen, dass die Tassenvolumenprogrammierung aktiviert ist (EIN).  
IT Verificare nel menu per utenti esperti (vedi pagina 10) se il «programma lunghezza tazza» è attivo (ON).  
ES Compruebe en el menú para usuarios expertos (vea la página 10) que el ajuste „programación volumen de taza” está activado (CON).  
PT Verificar no menu de ligação avançado (ver a página 10) se o valor de „programação de volume da chávena” se encontra activado (ON).  
PT<sub>br</sub> Verificar no menu avançado (ver página 10) se a opção „programação do volume na xícara” se encontra ativada (ON).  
NL Controleer in het power user menu (zie pagina 10) dat de instelling „program cup length” (programma kophoeveelheid) is geactiveerd (ON).  
DA Tjek i brugermenuen (se side 10) at „program kop-længde” indstillingen er aktiveret (ON).  
SV Kontrollera i menyn (se sida 10) att inställningen för Ställ in koppvolym är aktiverad (ON).  
NO I Nettforsyning brukermeny (se side 10) kontrolleres at „program kopp lengde” er slått på (PÅ).  
FI Tarkista käyttövalikosta (katso sivu 10), että „ohjelmoi kupin koko” -asetus on aktivoitu (PÄÄLLÄ).  
RU Проверьте в меню для продвинутого пользователя (см. стр. 10), что настройка „программа объема чашки” активирована (ВКЛ.).  
PL Należy sprawdzić w menu użytkownika (patrz strona 10), czy został aktywowany (ON) tryb programowania wielkości filiżanek.  
CS Zkontrolujte v pokročilé uživatelské nabídce (viz strana 10), že nastavení „Programovat velikost šálku” je aktivováno (ON).  
SK Skontrolujte v pokročilej užívateľskej ponuke (pozri stranu 10), že nastavenie „Programovať veľkosť šálky” je aktivované (ON).  
SL Preverite v uporabniškem meniju za vklop (glej stran 10), da je nastavitvev „program-dolžina skodelice” nastavljena na vklop- (ON).  
ET Kontrolli lauskasutaja menüüd (vt lehekülge 10), et „programmi tassi suuruse” seadistus oleks aktiveeritud (SEES).  
LV Pārbaudiet enerģijas lietotāja izvēlnē (skatīt 10. lappusi), vai „ieprogrammētā krūzītes augstuma” iestatījums ir aktivēts (IESLĒGTS).  
LT Įsitikinkite, kad valdančiojo (power) vartotojo meniu (žr. 10 puslapį) nuostata „program cup length” (programuoti puodelio ilgi) yra aktyvuota (ON).  
HR Provjerite u izborniku za stručne korisnike (vidi str. 10) je li aktivirano programiranje volumena šalice (UKLJ.).  
BG Проверете в меню за потребители експерти (вижте страница 10) дали е включено програмиране на дължината на напитката (ВКЛ).  
HU Ellenőrizze a felhasználói menüben (lásd 10. oldal), hogy a „csészehossz program” be van-e kapcsolva.  
RO Verificați în meniul putere (vezi pagina 10) dacă setarea „programare volum ceașcă” este activată (DA).  
GR Βεβαιωθείτε ότι στο μενού ισχύος χρήστη (βλ. σελ. 10), η ρύθμιση „Προγραμματισμός μήκους κούπας” είναι ενεργοποιημένη (ON).  
TR „Fincan uzunluk programlama” ayarının etkinleştirilmesi (ON) konusunda, uzman kullanıcı menüsüne bakın (bkz: sayfa 10).  
CN 查看高级用户菜单 (参见第10页), 检查“程序杯长”设置是否被启用 (ON)。  
TW 查看高級用戶功能表 (參見第10頁), 檢查“程式杯長”設置是否被啟用 (ON)。  
KO 파워 유저 메뉴 (페이지 10 참조)에서 „컵 길이 프로그램” 설정이 활성화(ON)되어 있는지 확인하십시오.  
MS Semak dalam menu pengguna berkuasa (lihat muka surat 10) bahawa tetapan „panjang cawan program” diaktifkan (BUKA).  
TH ลงทะเบียนที่เมนูผู้ใช้(อ่านประกอบหน้าที่ 10)ว่าการตั้งค่า“ความยาวโปรแกรม”ใช้งานได้(ON)  
AR راجع قائمة مستخدم الخبراء (انظر الصفحة 10) حيث تجد وضع “قم برمجة طول الكوب” الإعداد منسّط (مفتوح)  
FA منوی کاربر (صفحه 10) را بررسی کنید که حالت “برنامه طول فنجان” فعال (ON) شده باشد.

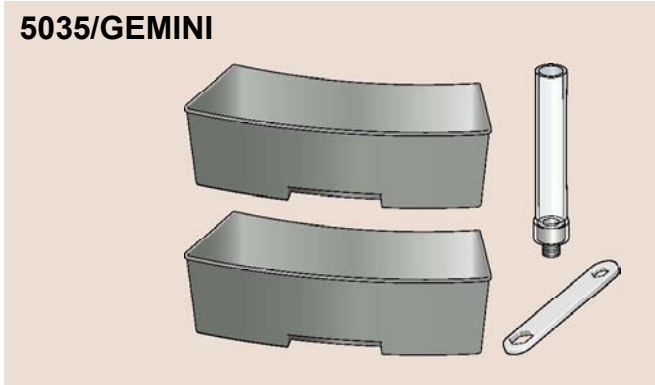


EN Accessories  
FR Accessoires  
DE Zubehör  
IT Accessori  
ES Accesorios  
PT Accesórios  
PT<sub>br</sub> Acessórios  
NL Accessoires  
DA Tilbehør  
SV Tillbehör  
NO Tilbehør

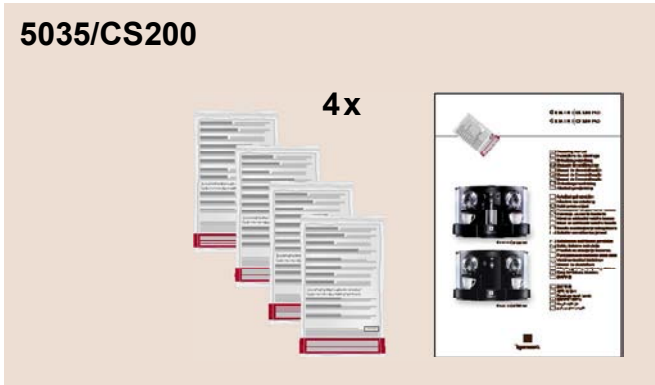
FI Lisävarusteet  
RU Принадлежности  
PL Akcesoria  
CS Příslušenství  
SK Príslušenstvo  
SL Dodatna oprema  
ET Tarvikud  
LV Piederumi  
LT Priedai  
HR Dodaci  
BG Аксесоари

HU Tartozékok  
RO Accesorii  
GR Αξεσουάρ  
TR Aksesuarlar  
CN 附件  
TW 附件  
KO 약세서리  
MS Aksesori  
TH อุปกรณ์เสริม  
AR الكماليات  
FA لوازم

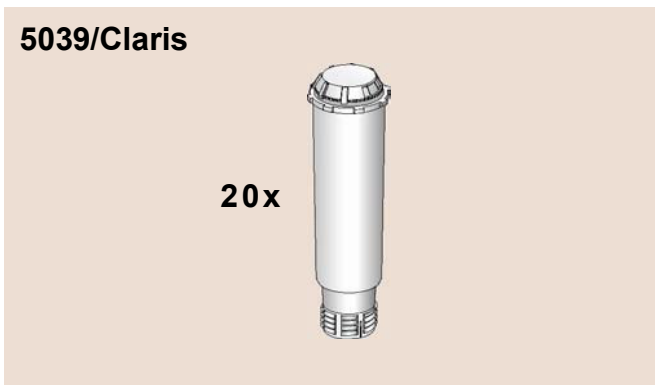
### 5035/GEMINI



### 5035/CS200



### 5039/Claris

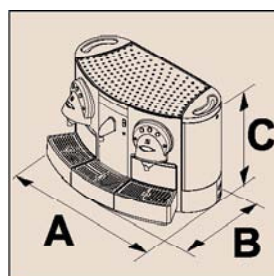
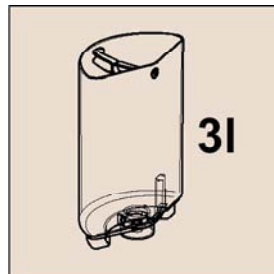
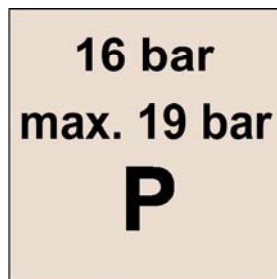
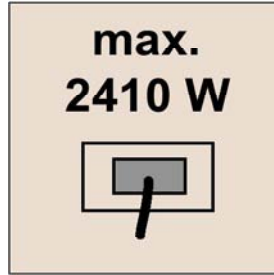


EN Descaling kit  
FR Kit détartrage  
DE Entkalkungs-Set  
IT Kit di decalcificazione  
ES Kit de descalcificación  
PT Conjunto de descalcificação  
PT<sub>br</sub> Kit de descalcificação  
NL Ontkalkingsset  
DA Afkalkningsæt  
SV Avkalkningskit  
NO Kalkfjerningssett  
FI Kalkinpoistosarja  
RU Комплект для снятия накипи  
PL Zestaw do odkamieniania  
CS Sada k odstranění vodního kamene  
SK Súprava na odstraňovanie vodného kameňa  
SL Set za odstranjevanje vodnega kamna  
ET Katlakivi eemaldamise komplekt  
LV Katlakmens notīrīšanas komplekts  
LT Kalkių šalinimo rinkinys  
HR Pribor za uklanjanje kamensa  
BG Екипировка за отстраняване на котлен камък  
HU Vízkőmentesítő készlet  
RO Set de decalcifiere  
GR Σετ αφαίρεσης αλάτων  
TR Kireç temizleme takımı  
CN 除污套件  
TW 除污套件  
KO 세척 키트  
MS Kit Nyah Kerak  
TH ชุดเครื่องมือสำหรับการชะล้างคราบ  
AR طقم تنظيف الترسبات  
FA کیت جرم گیری

EN Technical data  
FR Données techniques  
DE Technische Daten  
IT Dati tecnici  
ES Datos técnicos  
PT Características técnicas  
PT<sub>br</sub> Especificações técnicas  
NL Technische gegevens  
DA Tekniske data  
SV Tekniska data  
NO Tekniske data

FI Tekniset tiedot  
RU Технические данные  
PL Dane techniczne  
CS Technická data  
SK Technické údaje  
SL Tehnični podatki  
ET Tehnilised andmed  
LV Tehniskie parametri  
LT Techniniai duomenys  
HR Tehnički podaci  
BG Технически данни

HU Műszaki adatok  
RO Date tehnice  
GR Τεχνικά χαρακτηριστικά  
TR Teknik veriler  
CN 技术数据  
TW 技術資料  
KO 기술적 정보  
MS Data teknikal  
TH ข้อมูลทางเทคนิค  
AR البيانات الفنية  
FA داده های فنی



**A 560 mm  
B 392 mm  
C 370 mm**

EN Recycling  
FR Recyclage  
DE Recycling  
IT Riciclo  
ES Reciclaje  
PT Reciclagem  
PT<sub>br</sub> Reciclagem  
NL Recycling  
DA Genanvendelse  
SV Återvinning  
NO Gjenvinning

FI Kierrätys  
RU Повторная переработка  
PL Wtórne przetworzenie  
CS Recyklace  
SK Recyklácia  
SL Recikliranje  
ET Übertöötlemine  
LV Otrreizēja pārstrāde  
LT Perdirbimas  
HR Recikliranje  
BG Рециклиране

HU Újrahasznosítás  
RO Reciclare  
GR Ανακύκλωση  
TR Geri dönüşüm  
CN 废物回收  
TW 廢物回收  
KO 재활용  
MS Pengitaran semula  
TH การนำกลับมาใช้ซ้ำ  
AR التكرير  
FA بازیابی



EN Environment protection first!  
FR Participons à la protection de l'environnement!  
DE Denken Sie an den Schutz der Umwelt!  
IT Partecipiamo alla protezione dell'ambiente!  
ES ¡Contribuya a la conservación del medio ambiente!  
PT Protecção do ambiente!  
PT<sub>br</sub> Protecção do meio ambiente!  
NL Milieubescherming eerst!  
DA Miljøbeskyttelse vigtigst!  
SV Skydda alltid miljön i första hand!  
NO Miljøvern er viktigst!  
FI Huolehdi ympäristöstä!  
RU Заботьтесь о защите окружающей среды!  
PL Ochrona środowiska przede wszystkim!  
CS Myslete na ochranu životního prostředí!  
SK Myslite na ochranu životného prostredia!  
SL Varstvo okolja je na prvem mestu!

ET Esiteks keskkonnakaitse!  
LV Vides aizsardzība pirmajā vietā!  
LT Pirmiausia pasirūpinkime aplinkos apsauga!  
HR Zaštita okoliša prije svega!  
BG Защитата на околната среда е приоритет!  
HU Első a környezetvédelem!  
RO Protejați mediul înconjurător!  
GR Προηγείται η προστασία του περιβάλλοντος!  
TR Önce çevre koruma!  
CN 首先要保护好环境!  
TW 首先要保護好環境!  
KO 환경 보호 최우선!  
MS Utamakan perlindungan alam sekitar!  
TH ปกป้องสิ่งแวดล้อมเป็นอันดับแรก!  
AR حمايه البيئة اول!  
FA حفاظت از محیط زیست در درجه اول!



EN Your appliance contains valuable materials which can be recovered or recycled. Leave it at a collection point.  
FR Votre appareil contient de nombreux matériaux valorisables ou recyclables. Retournez donc l'appareil à un point de collecte de votre ville ou de votre commune.  
DE Ihr Gerät enthält wertvolle Rohstoffe, die wieder verwertet werden können. Geben Sie Ihr Gerät deshalb bitte bei einer Sammelstelle Ihrer Stadt oder Gemeinde ab.  
IT La vostra macchina è composta da diversi materiali che possono essere riciclati. Consegnatela in un punto di raccolta.  
ES Su electrodoméstico contiene materiales recuperables y/o reciclables. Entréguelo al final de su vida útil en un centro de recogida específica.  
PT A sua máquina de café contém materiais valiosos que podem ser recuperados ou reciclados. Depositar a máquina num centro de reciclagem de resíduos apropriado.  
PT<sub>br</sub> A sua máquina de café contém materiais valiosos que podem ser recuperados ou reciclados. Deixar a máquina em um centro de reciclagem de resíduos apropriado.  
NL Uw apparaat bevat waardevolle materialen die hersteld en gerecycled kunnen worden. Breng het naar een verzamelpunt.  
DA Dit apparat indeholder værdifulde materialer, som kan genvindes eller genbruges. Aflever det ved et indsamlingssted for genbrug.  
SV Maskinen innehåller värdefulla delar som kan återanvändas eller återvinnas. Lämna till återvinningsstation.  
NO Utstyret inneholder verdifulle materialer som kan gjenbrukes eller gjenvinnes. Lever det til en oppsamlingsstasjon.  
FI Laite sisältää arvokkaita materiaaleja, jotka voidaan ottaa talteen tai kierrättää. Toimita laite keräyspisteeseen.  
RU Ваш прибор содержит ценные материалы, для которых возможно восстановление или повторная переработка. Отправьте его на сборный пункт.  
PL Urządzenie zostało wykonane z materiałów, które mogą być odzyskane lub poddane ponownemu przetworzeniu. W tym celu należy je dostarczyć do wyznaczonego punktu zbiórki.  
CS Váš přístroj obsahuje cenné suroviny, které se po recyklaci můžou opětovně použít. Odneste přístroj po ukončení jeho životnosti do sběrných surovin ve vašem městě nebo obci.  
SK Váš prístroj obsahuje cenné suroviny, ktoré sa po recyklácii môžu opätovne použiť. Odneste prístroj po ukončení jeho životnosti do zberných surovín vo vašom meste alebo obci.

SL Vaš aparat vsebuje dragocene materiale, ki jih je mogoče ponovno uporabiti ali reciklirati. Odnosite ga na zbirno mesto.  
ET Masinal on väärtuslikke osi, mida on võimalik taastada või ümber töödelda. Vii see kogumispunkti.  
LV Šajā kafijas automātā ir vērtīgi materiāli, ko iespējams atgūt vai otrreizēji pārstrādāt. Nododiet to savākšanas punktā.  
LT Kai kurios jūsų prietaiso dalys pagamintos iš tauriųjų metalų, kuriuos galima panaudoti dar kartą arba perdirbti. Nuneškite aparatą į perdirbimo centrą.  
HR Vaš uređaj sadrži vrijedne materijale koji se mogu obnoviti ili reciklirati. Ostavite ga na mjestu za prikupljanje.  
BG Вашият уред съдържа ценни материали, които могат да се възстановят или рециклират. Оставете го в пункт за вторични суровини.  
HU A készülék visszanyerhető és újra feldolgozható értékes anyagokat tartalmaz. Vigye a megfelelő gyűjtőhelyre.  
RO Aparatul dvs. conține materiale valoroase care pot fi recuperate sau reciclate. Duceți-l la un punct de colectare.  
GR Η συσκευή αποτελείται από χρήσιμα υλικά τα οποία μπορούν να επαναχρησιμοποιηθούν ή να ανακυκλωθούν. Διαθέστε τα σε ειδικό σημείο συλλογής.  
TR Aygıtınız, yeniden kazanılabilir ve dönüştürülebilir değerli maddeler içermektedir. Elden çıkarırken ilgili atık toplama merkezine götürün.  
CN 您的机器包含一些可以再利用和回收的物质。请将它放在回收收集点。  
TW 您的機器包含一些可以再利用和回收的物質。請將它放在回收收集點。  
KO 본 제품은 보상 혹은 재활용 될 수 있는 자재를 포함하고 있습니다.  
MS Alat anda mengandungi bahan bernilai yang boleh dipulih atau dikitar semula. Serahkannya ke pusat pengumpulan.  
TH เครื่องใช้ไฟฟ้าของคุณประกอบด้วยวัสดุที่มีคุณภาพสูงซึ่งสามารถได้รับการฟื้นฟูหรือนำกลับมาใช้ได้อีก ปล่อยให้มันไว้ ณ จุดรับสินค้า  
AR تحتوي الآلة على مواد قيمة والتي يمكن تدويرها أو تكريرها. انزلها في نقطة التجميع.  
FA دستگاه شما دارای مواد با ارزشی است که می توان از آنان دوباره استفاده کرد یا آنها را بازیابی نمود. آن را در محل جمع آوری دور بیندازید.

