

atmoTEC - turboTEC plus



Chaudières murales gaz mixtes
25 et 28 kW

Chaudières murales gaz chauffage seul
24 kW et ballons associés

Basse température



Des technologies modernes, l'expérience en plus....



De 1874 à nos jours, Vaillant s'est toujours attaché à fabriquer des produits innovants en terme de confort Eau Chaude Sanitaire et Chauffage.

En tant que 1er fabricant européen de systèmes de chauffage, Vaillant propose logiquement un nouveau pas vers le confort avec son concept de « système d'intelligence ».

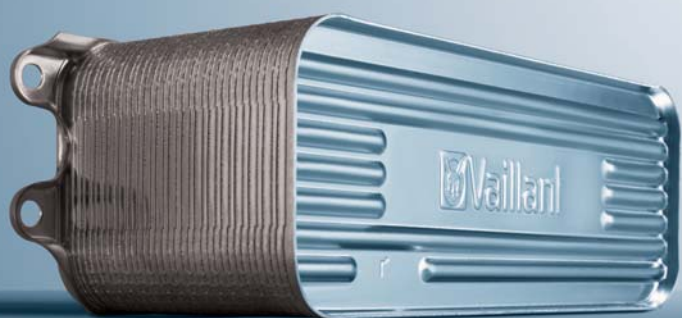
Derrière ce terme, une volonté simple : obtenir des produits qui se combinent astucieusement, flexibles, fiables, performants et communicants.

Nous avons veillé à ce que notre gamme de chaudières murales non condensation évolue afin de mieux correspondre à la demande de confort croissant des particuliers et aux modifications concernant les habitations, l'isolation...

Les atmoTEC-turboTEC plus ont été conçues dans un souci de qualité supérieure, en favorisant la fiabilité, la compacité et le confort. Elles ont également été pensées afin de maximiser leur rendement.

Avec leur label Basse Température, ces chaudières sont éligibles au crédit d'impôt de 15% (selon Loi de Finances en vigueur)

atmoTEC - turboTEC plus... ...un confort



Excellent confort ECS et chauffage

L'atmoTEC-turboTEC plus est équipée de série de tous les éléments nécessaires à l'installation (vase d'expansion 10 litres, by-pass réglable, pompe automatique deux vitesses...).

Cette chaudière possède également un échangeur secondaire surdimensionné 36 plaques.

La fonction « warmstart » permet d'obtenir de l'eau chaude dès les plus petits débits (enclenchement à 1,5 litres) et l'« aquasensor » garantit une grande stabilité de température, y compris en cas de multi-puisages.

Le confort Eau Chaude Sanitaire est ainsi assuré avec (selon les puissances) des débits de 12 à 15,3 litres par minute.

Esthétique soignée et haute qualité

Finitions impeccables, « sourire » Vaillant, l'atmoTEC-turboTEC plus s'intègre parfaitement dans tous les intérieurs.

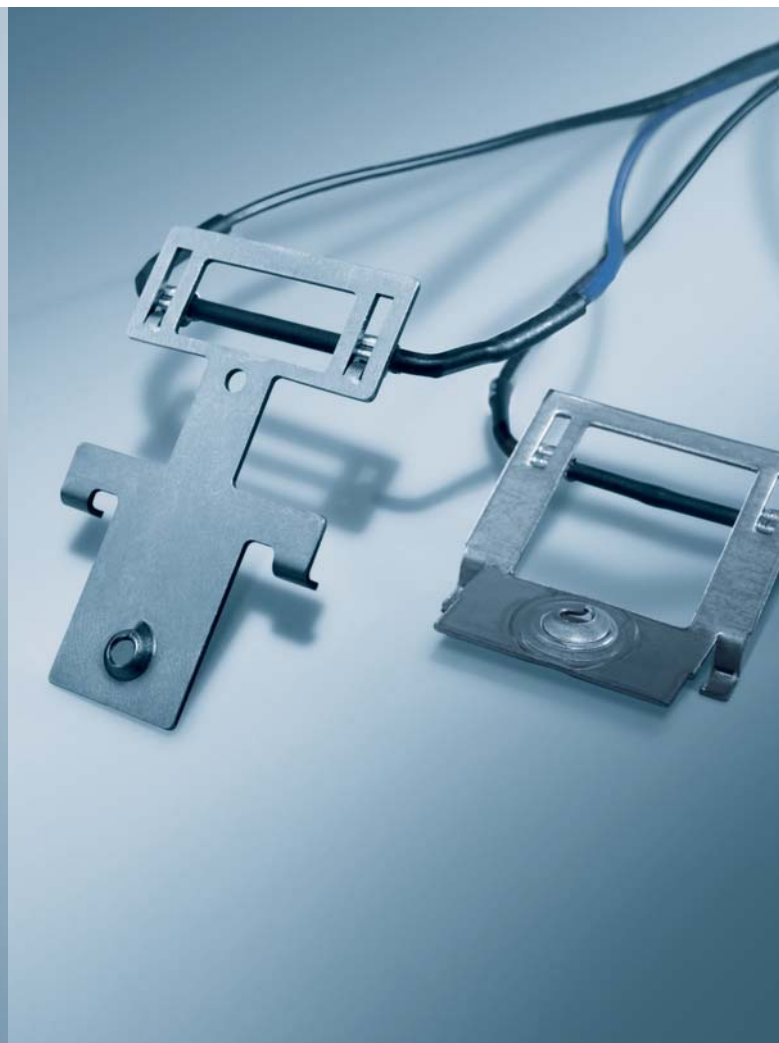
Grande dimension et rétro éclairage du display pour une facilité de lecture.

Boutons de réglage ergonomiques qui facilitent la prise en main et simplifient l'utilisation.

Le clapet frontal, qui protège le tableau de bord, a été revu afin d'améliorer l'esthétique et de permettre une ouverture et une fermeture tout en silence et en douceur.

Côté qualité, l'utilisation de matériaux nobles comme l'acier inoxydable, une couche de laque supplémentaire (Supral©) anti-corrosion garantit une vie longue à votre chaudière.

à tous les niveaux



Compacité et flexibilité

L'atmoTEC-turboTEC plus est une chaudière compacte (800x338x440mm) qui trouve facilement sa place dans une cuisine, un cellier ou un garage.

Pour l'évacuation des fumées, l'atmoTEC-turboTEC plus existe en version cheminée, VMC et ventouse, afin de s'adapter à toutes les configurations.

Déclinée en puissances 25 et 28 kW pour la chaudière mixte, elle existe également en modèle chauffage seul à associer à des préparateurs sanitaires.

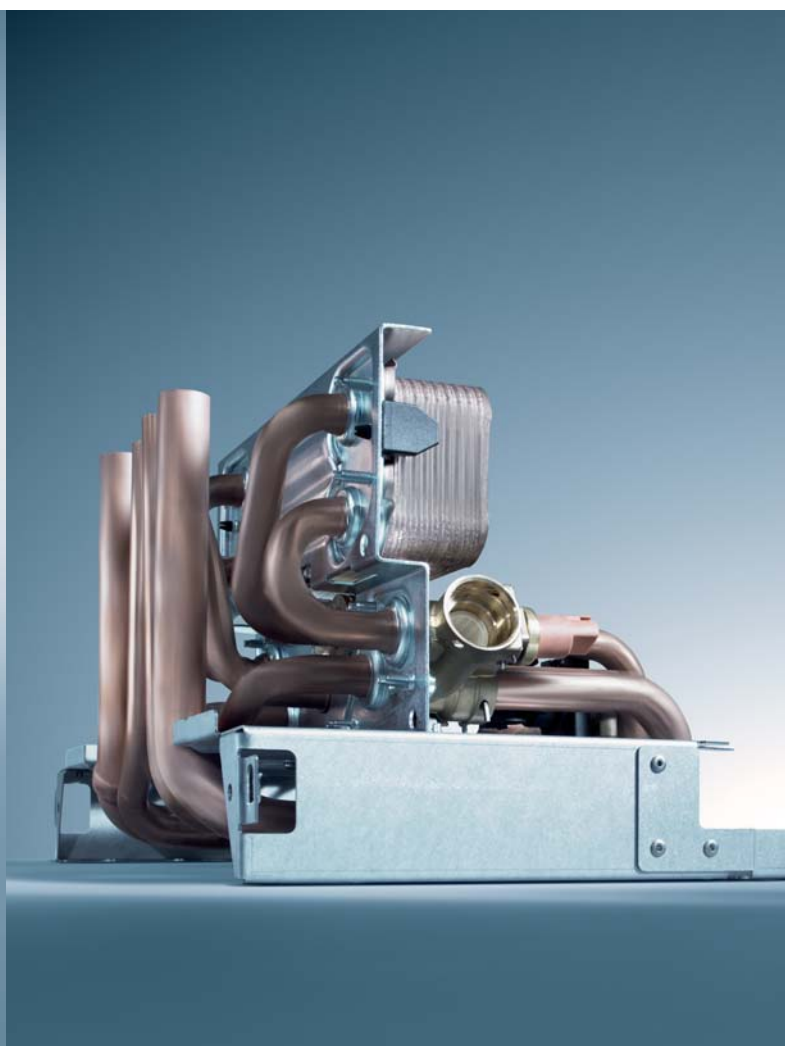
Sécurité et fiabilité

Sécurité anti-gel, système anti-blocage pour la pompe et la vanne, capteur atmoGARD (SPOT) qui permet d'analyser le rapport air frais / gaz brûlés, autant d'éléments qui équipent de série les chaudières et fiabilisent l'installation.

La sonde de pression électronique, quant à elle, mesure en continu la pression. En cas de baisse ou de hausse intempestive, l'information est immédiatement affichée sur le display. Si la pression continue à diminuer ou à augmenter et qu'un risque de dommage existe, la chaudière est automatiquement désactivée.

*atmoGUARD sur version atmoTEC uniquement

...une simplicité



Simplicité d'installation

Tout a été étudié pour faciliter l'intervention du professionnel : barrette de fixation ajustable, habillage en trois parties pour simplifier la pose et le démontage, raccords électriques « Pro E » afin éviter toute erreur de branchement.

De nouveaux kits de remplacement ont également été créés et facilitent le raccordement hydraulique lors du changement de chaudière.

Simplicité de maintenance

Les composants du module hydraulique sont accessibles par l'avant afin de faciliter la maintenance.

Le système Digital d'Information et d'Analyse (DIA) affiche en permanence l'état de l'appareil. Il indique également des codes diagnostics pour le paramétrage et le contrôle des différents éléments de la chaudière ce qui permet notamment de localiser rapidement une anomalie éventuelle.

atmoTEC - turboTEC plus chauffage seul

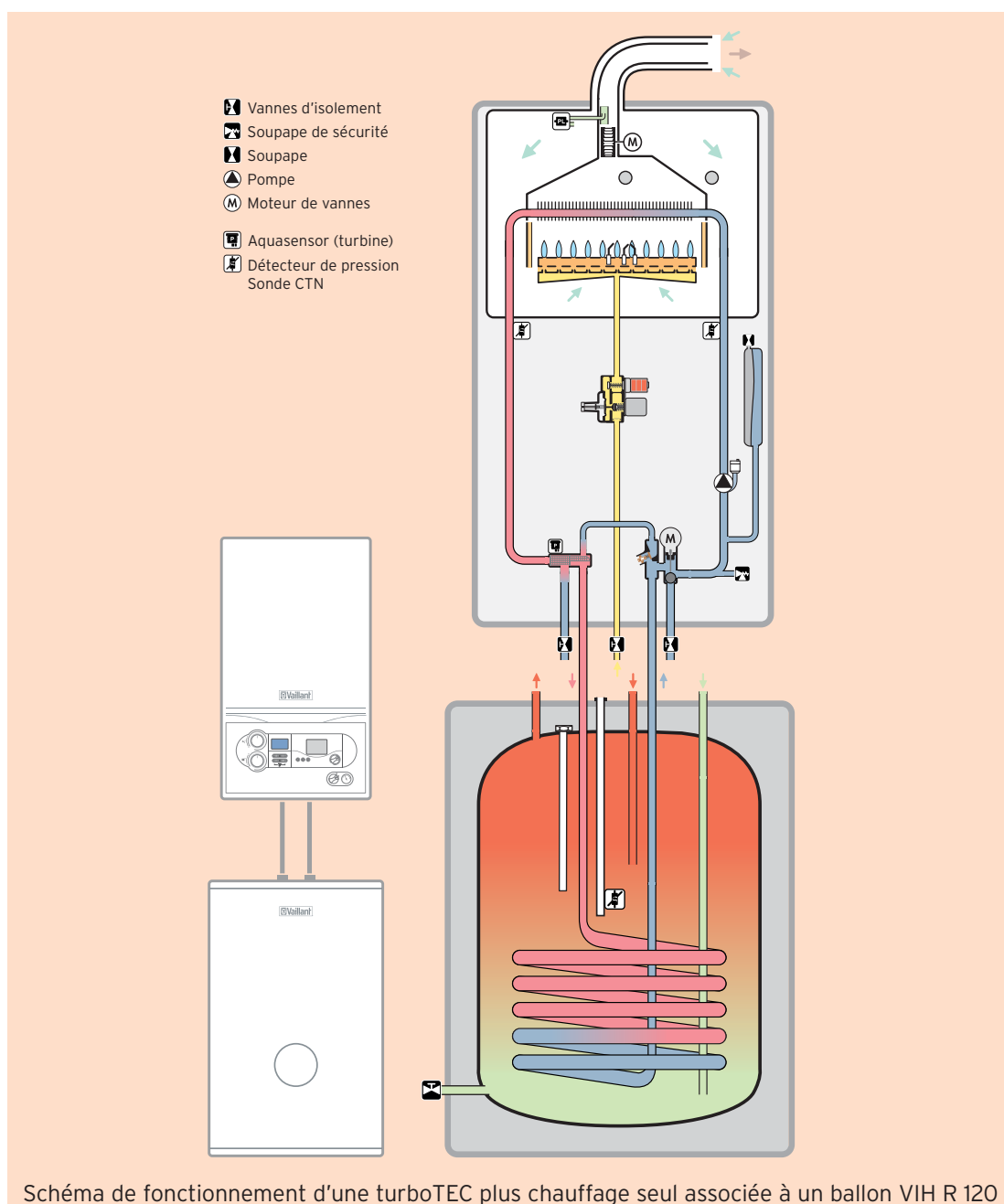
Si vous souhaitez un confort Eau Chaude Sanitaire sur mesure, nous vous proposons le chaudière atmoTEC-turboTEC chauffage seul à associer à l'un des nombreux préparateurs sanitaires Vaillant.

Les ballons VIH ont été conçus pour un confort sanitaire optimum.

Grâce à un échangeur émaillé très puissant, les temps de réchauffage sont très courts.

Disponibles en différentes tailles (de 70 à 500 litres) et pouvant se placer au dessus, au dessous, à côté de la chaudière voire même dans une pièce voisine, ils s'adaptent parfaitement à vos besoins et à votre type de configuration.

Directement pilotés depuis la chaudière, ils sont parfaitement isolés, protégés de la corrosion par une anode en magnésium.



le bon choix assurément !



Le préparateur mural VIH CK 70 :

- Il se place à côté ou en dessous de la chaudière et forme un ensemble très harmonieux.
- C'est la garantie d'un encombrement minimal
- Il est simple à raccorder à la chaudière grâce au kit de raccordement prévu à cet effet
- Il délivre 130 litres d'eau chaude en 10 minutes.



Les préparateurs cylindriques :

- Ils offrent un confort de première classe : de 145 à 625 litres en 10 minutes
- Ils permettent d'alimenter plusieurs points de puisage simultanément
- Ils s'intègrent facilement grâce à leur design et leur quatre pieds réglables

Caractéristiques techniques

Caractéristiques techniques atmoTEC - turboTEC plus mixte

Caractéristiques	Unités	atmoTEC plus VUW 250/3-5 (cheminée)	atmoTEC plus VUW 253/3-5 (VMC)	atmoTEC plus VUW 280/3-5 (cheminée)	turboTEC plus VUW 252/3-5 (ventouse)	turboTEC plus VUW 322/3-5 (ventouse)	
Chauffage							
Plage de puissance chauffage (80/60 °C)	kW	9,1 - 25,1	9,1 - 25,1	10,9 - 28	8,1 - 25,1	10,6 - 32	
Rendement	PCI	92,6%	92,6%	90,5%	90,5%	92,6%	
Catégorie gaz	-	II2E+3+	II2E+3+	II2E+3+	II2E+3+	II2E+3+	
Pression chauffage maximale	bar	3	3	3	3	3	
Capacité vase d'expansion	l	10	10	10	10	10	
Emissions NOx	mg/kWh	145	145	140	145	120	
Débit gaz	G20	m ³ /h	2,95	2,95	3,5	2,95	3,7
	G30 / G31	kg/h	3,42	3,42	3,6	3,43	4,3
Eau Chaude Sanitaire							
Plage de puissance Eau Chaude Sanitaire	kW	9,6 - 25,1	9,6 - 25,1	10,9 - 28	8,1 - 25,1	10,6 - 32	
Plage de température réglable eau chaude	°C	35 - 65	35 - 65	35 - 65	35 - 65	35 - 65	
Débit d'enclenchement	l/min	1,5	1,5	1,5	1,5	1,5	
Débit ECS continu (ΔT = 30°C selon la norme EN 13203)	l/min	12	12	13,4	12	15	
Pression Eau Chaude Sanitaire minimale	bar	0,15	0,15	0,15	0,15	0,15	
Pression Eau Chaude Sanitaire maximale	bar	10	10	10	10	10	
Evacuation produits de combustion							
Raccordement cheminée / VMC	Ø mm	125	125	125	-	-	
Débit d'extraction (VMC)	m ³ /h	-	100	-	-	-	
Ventouse horizontale	Ø mm	-	-	-	60/100	60/100	
Longueur maximale ventouse horizontale	m	-	-	-	4,3 / 3,3 m + 1 coude	4 / 3 m + 1 coude	
Ventouse verticale	Ø mm	-	-	-	60/100	60/100	
Longueur maximale ventouse verticale	m	-	-	-	4,3 / 3,3 m + 1 coude	4 / 3 m + 1 coude	
Dimensions et caractéristiques électriques							
Hauteur x Profondeur x largeur	mm	800 x 338 x 440					
Poids	kg	34	34	35	40	45	
Raccordement électrique	V/Hz	230 / 50	230 / 50	230 / 50	230 / 50	230 / 50	
Puissance absorbée	W	97	97	97	145	180	
Type de protection	-	IP X 4D	IP X 4D	IP X 4D	IP X 4D	IP X 4D	
Puissance acoustique à puissance minimale	dB(A)	39,6	-	38	48,4	34,7	

Caractéristiques techniques atmoTEC - turboTEC plus systèmes

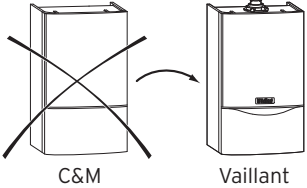
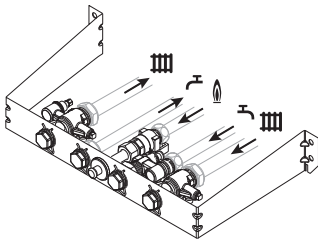
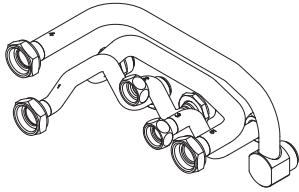
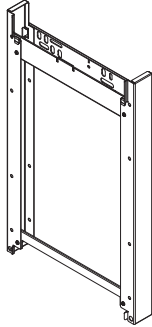
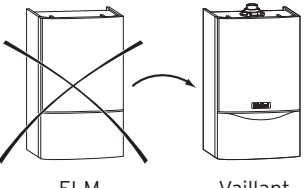
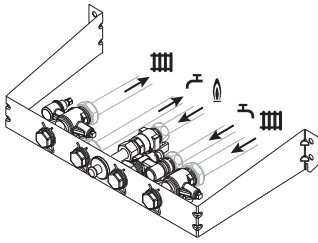
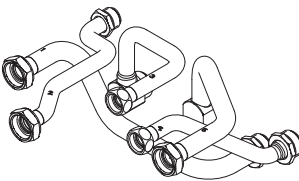
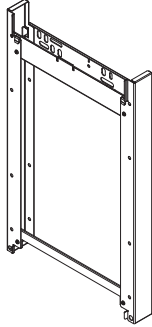
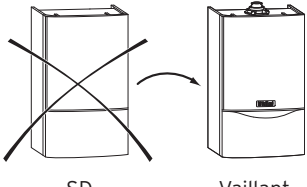
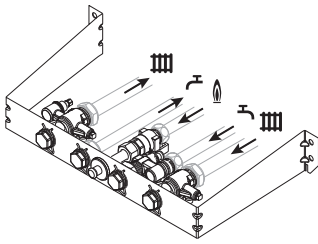
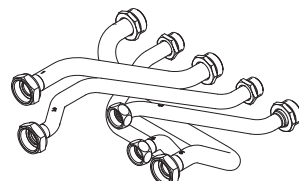
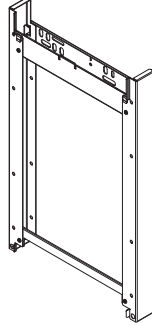
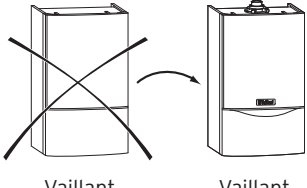
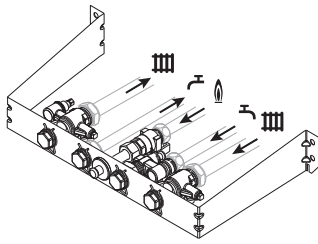
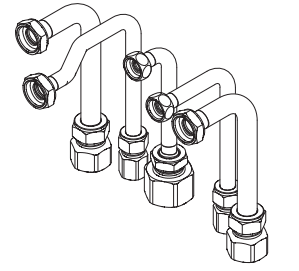
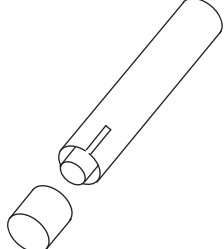
Caractéristiques	Unités	atmoTEC plus système VU 240/3-5 (cheminée)	turboTEC plus système VU 242/3-5 (ventouse)
Chauffage			
Plage de puissance chauffage (80/60°C)	kW	9,1 - 24	8,1 - 24
Rendement	PCI	92,6%	90,5%
Catégorie de gaz	-	II2E+3+	II2E+3+
Température maximale gaz brûlés (80/60°C)	°C	116	130
Plage de température chauffage	°C	30 - 85	30 - 85
Pression chauffage maximale	bar	3	3
Emissions NOx	mg/kWh	145	135
Evacuation produits de combustion			
Raccordement cheminée	Ø mm	125	-
Ventouse horizontale	Ø mm	-	60 / 100
Longueur maximale ventouse horizontale	m	-	4,5 m + 1 coude
Ventouse verticale	Ø mm	-	60 / 100
Longueur maximale ventouse verticale	m	-	5,5 m
Dimension et caractéristiques électriques			
Hauteur x Profondeur x Largeur	mm	800 x 338 x 440	800 x 338 x 440
Poids	kg	34	40
Alimentation électrique	V/Hz	230 / 50	230 / 50
Puissance absorbée	W	97	97
Type de protection	-	IP x 4D	IP x 4D
Puissance acoustique à puissance minimale	dB(A)	45	47,9

Caractéristiques techniques préparateurs sanitaires VIH

Caractéristiques	Unité	VIH CK 70	VIH R 120	VIH R 150	VIH R 200	VIH R 300	VIH R 400	VIH R 500
Capacité du ballon	l	63	120	150	200	300	400	500
Capacité échangeur à serpentin	l	3,5	5,9	6,2	8,1	8,6	9,9	14,2
Température max. de l'eau de chauffage	°C	85	85	85	85	85	85	85
Débit Eau Chaude Sanitaire	l/10 mn	130	145	195	250	461	556	625
Hauteur x Profondeur x Largeur	mm	800x380x440	-	-	-	-	-	-
Hauteur x diamètre	mm	-	752 x 560	960 x 600	1236 x 604	1775 x 660*	1475 x 810*	1775 x 810*
Poids à vide	kg	55	63	75	95	125	145	165

* Diamètre avec isolation (sans isolation Ø R 300 = 500, Ø R 400 et R 500 = 650)

Kits de remplacement

<p>Kit complet - Réf. : 2219093K =</p>  <p>C&M → Vaillant</p>	<p>Réf. : 0020050444 +</p> 	<p>Réf. : 0020059450 +</p> 	<p>Réf. : 0020059434</p> 
<p>Kit complet - Réf. : 2219094K =</p>  <p>ELM → Vaillant</p>	<p>Réf. : 0020050444 +</p> 	<p>Réf. : 0020059448 +</p> 	<p>Réf. : 0020059434 (ép. 140 mm)</p> 
<p>Kit complet - Réf. : 2219095K =</p>  <p>SD → Vaillant</p>	<p>Réf. : 0020050444 +</p> 	<p>Réf. : 0020059449 +</p> 	<p>Réf. : 0020059434 (ép. 140 mm)</p> 
<p>Kit complet - Réf. : 2219096K =</p>  <p>Vaillant → Vaillant</p>	<p>Réf. : 0020050444 +</p> 	<p>Réf. : 0020051321 +</p> <p>Garder les alimentations sanitaires de l'appareil Vaillant existant</p> 	<p>Réf. : 303 801*</p> 

* Rallonge ventouse 0,5 m non condensation

Accessoires

Description	Référence
Thermostats et régulations	
calorMATIC 392 (eBUS)	0020028505
calorMATIC 430 (eBUS, régulation avec sonde extérieure pour 1 circuit)	0020028516
calorMATIC 430 + VR 61 (eBUS, régulation avec sonde extérieure pour 2 circuits)	2219086K
VR 81 (module de commande déporté pour calorMATIC 430)	0020028541
VR 68 (module solaire pour calorMATIC 430)	0020028534

CACHET DE L'INSTALLATEUR