

## Configurer Traktor 3 pour la DJ Console Mk2

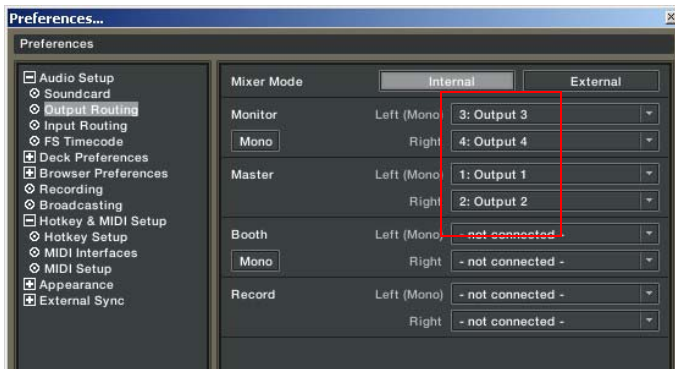
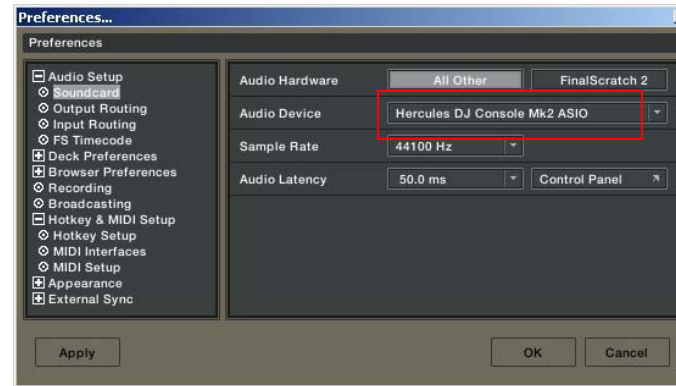
### Configuration du pilote ASIO

Veillez tout d'abord mettre la DJ Console Mk2 en mode ASIO en utilisant le panneau de configuration de la DJ Console Mk2, puis en cliquant sur **ASIO**.



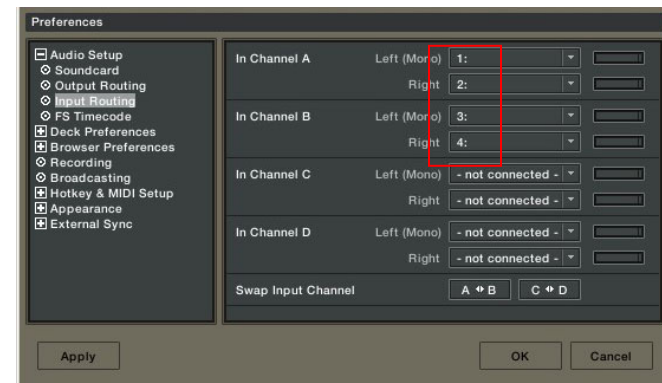
## Configuration audio de Traktor 3

- a. Ouvrez le menu **Preferences** du logiciel Traktor 3.
- b. Dans l'item **Soundcard** (dans le menu **Audio Setup**), assurez-vous que **Hercules DJ Console Mk2 ASIO** est sélectionnée en tant qu'**Audio Device**.



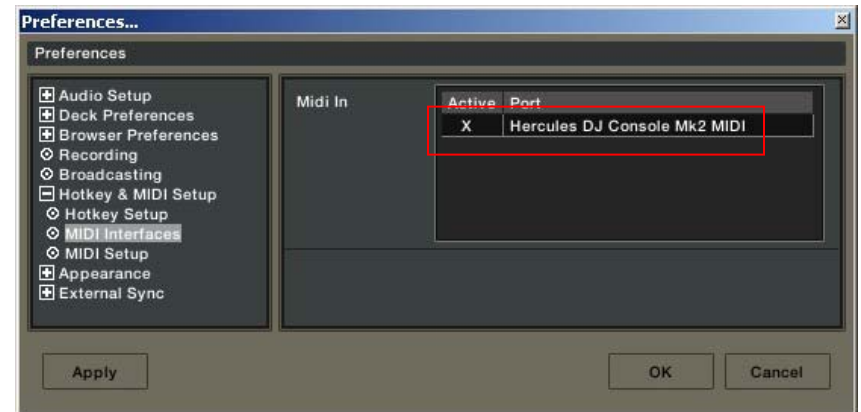
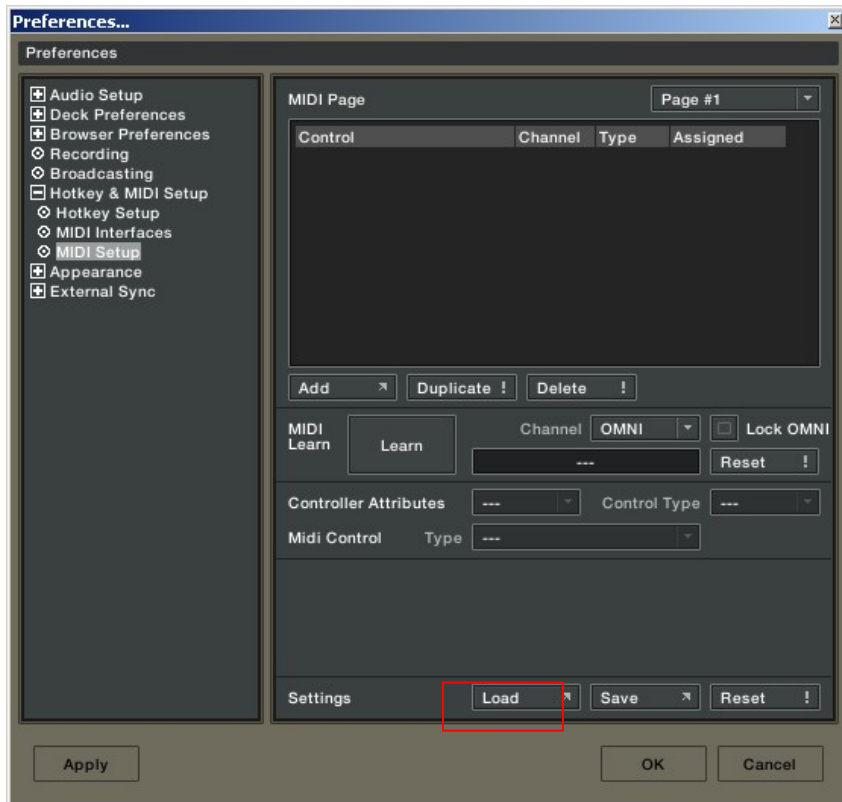
- c. Assurez-vous de régler les options de sorties audio dans le menu **Output Routing**. Vérifiez que les sorties 3&4 soient assignées au **Monitor** et 1&2 au **Master**.

- d. Assignez les entrées de la DJ Console Mk2 dans la section **Input Routing** de Traktor 3.



## Configuration des contrôleurs MIDI dans Traktor3

- a. Ouvrez le menu **Preferences** du logiciel Traktor 3.
- b. Dans le menu **MIDI Interface** situé dans la section **Hotkey & MIDI Setup**, assurez-vous que la **Hercules DJ Console Mk2 MIDI** y est activée. Un **X** dans la colonne **Active** vous confirmera la bonne configuration.



- c. Dans la fenêtre **MIDI Setup**, cliquez sur le bouton **Load**.
- d. Localisez et chargez le fichier TKS pour la DJ Console Mk2.
- e. Cliquez sur **OK**.

Votre logiciel est maintenant configuré pour la DJ Console Mk2.

## Assignment des contrôleurs MIDI

### ASSIGNATION TRAKTOR DJ STUDIO ET DJ CONSOLE MKII



A: LONGUEUR BOUCLE	J: VOLUME
B: BOUCLE ON/OFF	K: PRECEDENTE/ SUIVANTE
C: EQ	L: PITCH BEND
D: PITCH	M: CROSSFADER
E: CUE	N: POSITION
F: PLAY/PAUSE	O: PREECOUTE
G: KEY LOCK	
H: SYNC	

## Définition des contrôleurs MIDI

