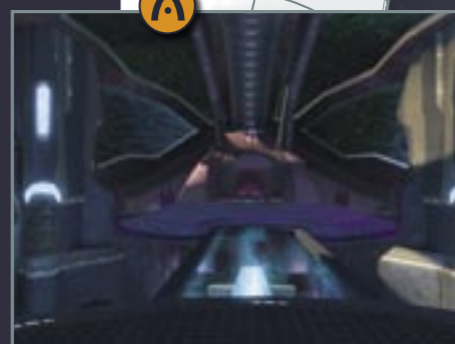


## Le vaisseau

Ne vous laissez pas déconcentrer par tout ce luxe. Le Pious Inquisitor est un des vaisseaux covenant les plus rapides.



A l'arrière des deux bases, le sol est parsemé de trous difficiles à repérer d'en haut (image 1). Les ascenseurs situés en dessous vous ramèneront à l'étage en cas de besoin. Les défenseurs ont vivement intérêt à veiller sur cette route.

Aussi petite que soit cette carte, sa structure et son apparence en font un terrain délicat à apprivoiser. Prenez le temps de bien vous familiariser avec les lieux, notamment afin de savoir où conduit chaque rampe.

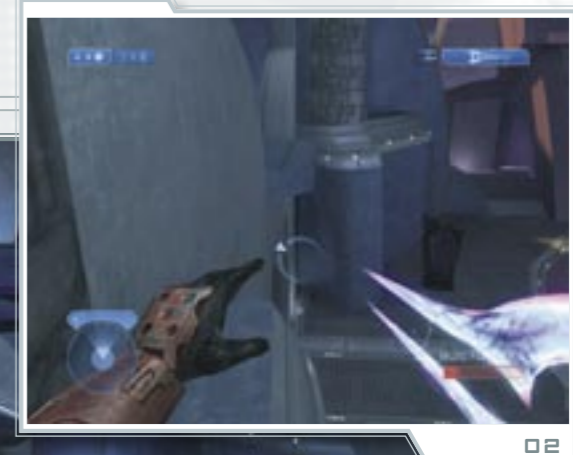
Surveillez en permanence les caisses qui vous entourent : leur explosion nuit gravement à tout personnage se tenant à proximité.

### Astuces :

- Depuis les fenêtres de la base, vous avez la possibilité de voir la lune ou la terre. Servez-vous de ces repères afin de faciliter votre orientation.
- Vous pouvez atteindre les bases en passant par les fenêtres. Sautez sur le mur extérieur puis sur le balcon (image 2). Alternativement, changez d'itinéraire en utilisant le conteneur situé sur le côté de la plate-forme.
- Une épée à énergie vous attend tout en haut de la base. Vous devrez cependant vous risquer à traverser la plate-forme centrale pour l'atteindre...
- Dans les parties en équipe (CDD et Assaut), veillez à ce qu'un des membres de votre formation ramasse une arme à longue portée comme le fusil de combat ou le fusil sniper : il bénéficiera d'un excellent poste de tir de l'intérieur même de votre base.



01



02

## LE VAISSEAU

Nombre de joueurs recommandé :	4-6
Modes de jeu recommandés :	Assassin, CDD 2 drapeaux, Territoires, Mastodonte
Véhicules :	-
Territoires :	1. Centre 2. Pont sur la planète 3. Pont sur la lune 4. Batteries 5. Sentier



MODE MULTIJOUEUR • MODE MULTIJOUEUR • MODE MULTIJOUEUR • MODE MULTIJOUEUR • MODE MULTIJOUEUR