



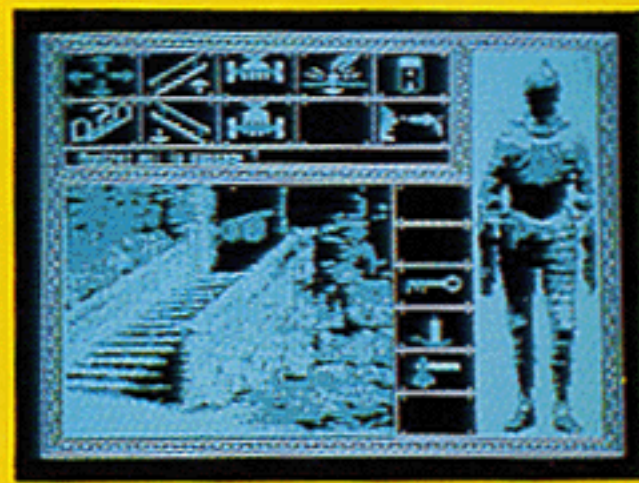
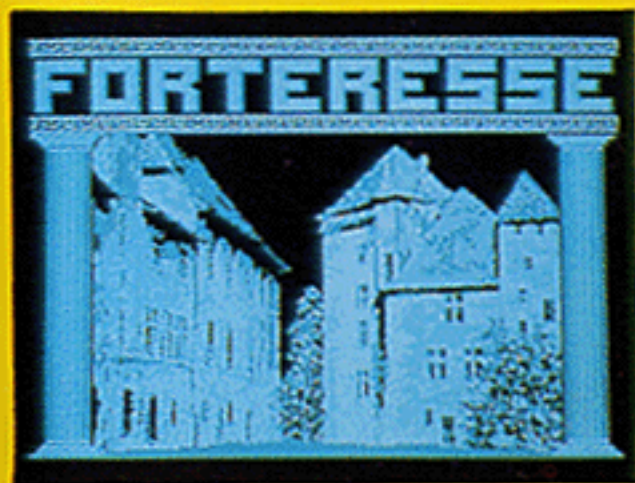
Loriciels®

FORTERESSE



IBM PC et compat.
AMSTRAD PC
Carte type C.G.A.
FORTERESSE
DISQUETTE

COPYRIGHT LORICIELS Octobre 1987
Reproductions strictement interdites, loi du 11 mars 1957
Tous droits de reproduction, traduction, d'adaptation
et de location réservés pour tous pays.



En l'an 666, il régnait sur un monde encore inculte un royaume barbare dont l'unique loi était la force.

Lors d'un assaut, GWENDOLINE, la jeune et très belle fille du seigneur ANGKOR, alors âgée de 22 ans, fût capturée par les puissances du Mal.

Dévêtue, puis séquestrée dans une armure de bronze au fin fond d'une FORTERESSE, elle attend un preux chevalier, celui qui sera seul capable de l'arracher aux griffes de la mort.

Si vous parvenez à découvrir les cadenas qui verrouillent l'armure vous aurez le plaisir de contempler la séduisante beauté de cette jeune prisonnière qui désormais vous appartiendra.

Partez à la découverte du nouveau grand jeu d'AVENTURES, celui qui en 65 images digitalisées, illustre votre cheminement entièrement géré par îcones avec synthèse vocale et musiques.

MODE D'EMPLOI AMSTRAD CPC ET IBM PC ET COMPATIBLES

Pour utiliser ce logiciel, il vous faut sélectionner l'icône correspondant à l'action désirée.

Pour cela servez-vous des touches fléchées - curseur (← ↑ → ↓) ou de la manette de jeu. Déplacez vous ainsi sur l'icône désiré et validez en pressant :

– Pour PC et compatibles : la touche RETURN

Les Icones :



SE DEPLACER

: Choisissez l'une des directions proposées.



PASSAGE SECRET

: Permet l'accès aux passages secrets dissimulés dans certains endroits du jeu.



MONTER

: Monter à l'étage supérieur.



DESCENDRE

: Descendre à l'étage inférieur.

ICONE DE STOCKAGE

: Permet de visualiser les 3 objets que vous transportez.



PRENDRE

: Autorise la prise des objets situés dans les icones verticaux.



POSER

: Dépose l'un des trois objets situé dans l'icône de stockage.



ACTIONNE

: Permet d'utiliser l'objet situé dans l'icône de stockage.



SAUVEGARDE

: Enregistrement d'une partie en cours.

CHARGEMENT

: Chargement d'une partie précédente.



SUICIDE

: Abandon de la partie.

Les Icones d'objets :



CADENAS

: Déverrouille une partie de l'armure.



RAMES



CLEFS



CHANDELLES



HACHE



CORDE