

Réglage des fins de course pour moteur Fast 230 V

Avant de commencer :

A Desserrer les 3 vis de fins de course.

B Déverrouiller les moteurs.

1 - Moteur monté à gauche

(vu de l'intérieur)

EN OUVERTURE

Ouvrir le vantail - Tourner la came inférieure dans le sens indiqué jusqu'à l'enclenchement de l'interrupteur.



2 - Bloquer avec la vis centrale.

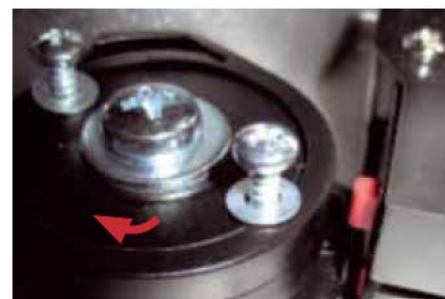


1 bis - Moteur monté à droite

(vu de l'intérieur)

EN FERMETURE

Fermer le vantail - Tourner la came inférieure dans le sens indiqué jusqu'à toucher l'interrupteur sans qu'il s'enclenche.



3 - Moteur monté à gauche

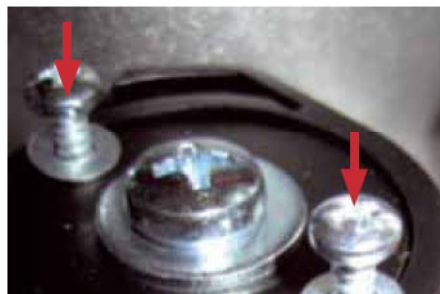
(Vu de l'intérieur)

EN FERMETURE

Fermer le vantail - Tourner la came supérieure dans le sens indiqué jusqu'à toucher l'interrupteur sans qu'il s'enclenche.



5 - Bloquer les 2 petites vis.



6 - Moteur monté à droite

(Vu de l'intérieur)

EN OUVERTURE,

Ouvrir le vantail - Tourner la came supérieure dans le sens indiqué jusqu'à l'enclenchement de l'interrupteur.

