

BOSE®

Bose® in-ear headphones



Owner's Guide
Brugervejledning
Bedienungsanleitung
Guía de usuario
Notice d'utilisation
Manuale di istruzioni

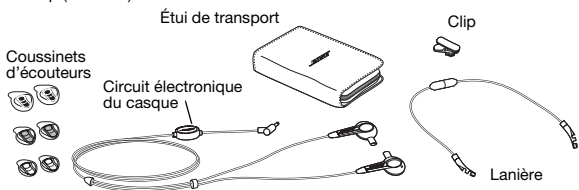
Gebruiksaanwijzing
Bruksanvisningen
คู่มือผู้ใช้
사용자 안내서
用戶指南
دليل المالك

Bienvenue

Nous vous remercions pour votre acquisition d'un casque Bose® *intra*. Les casques intra-auriculaires Bose® *intra* offrent une reproduction réaliste du son et un port confortable bien supérieurs aux caractéristiques de la plupart des écouteurs conventionnels. Les technologies propriétaires de Bose placent encore plus haut la barre du plaisir de l'écoute musicale, avec un son fidèle et réaliste. Les trois tailles d'embouts disponibles leur permettent de reposer en douceur dans le creux de l'oreille (pas dans le conduit).

Votre casque comporte les éléments suivants :

- Trois tailles de coussinets d'écouteurs: petits (blancs), moyens (gris) et grands (noirs). Les coussinets moyens sont déjà en place.
- Étui de transport
- Lanière d'amélioration de la stabilité (facultatif)
- Clip (facultatif)



De l'importance d'une adaptation correcte

Contrairement à certains produits qui doivent être enfoncés dans le conduit auditif pour offrir un fonctionnement correct, les casques intra-auriculaires Bose sont conçus pour reposer en douceur dans le creux de l'oreille. C'est pourquoi la première utilisation peut surprendre l'auditeur habitué à des écouteurs traditionnels. Les embouts souples en silicone effleurent à peine l'ouverture du conduit auditif; en assurant simplement le contact minimum nécessaire pour maintenir l'écouteur en place confortablement, sans boucher l'oreille.

Utilisation du casque

Les casques Bose® *intra* sont fournis avec des coussinets de taille moyenne déjà installés, et accompagnés des coussinets de petite et grande taille. Repérez les lettres qui différencient l'écouteur de gauche (L) de celui de droite (R) et insérez le coussinet approprié dans le creux de chaque oreille. Ne tentez pas d'utiliser les écouteurs sans leurs coussinets.

Chaque écouteur doit être suffisamment enfoncé dans l'oreille pour être bien maintenu, mais pas au point de devenir désagréable. Selon la physiologie de l'utilisateur, les coussinets de petite taille ou de grande taille peuvent se révéler plus confortables et plus stables. Si nécessaire, il est possible d'utiliser des coussinets de tailles différentes pour chaque côté.

Les deux plus grandes tailles peuvent être plus adaptées à certaines activités sportives. Un coussinet de taille supérieure à la normale assurera un peu plus de contact avec l'oreille, améliorant ainsi la stabilité.

Il est conseillé d'expérimenter avec les diverses tailles de coussinets pour trouver la combinaison la mieux adaptée.



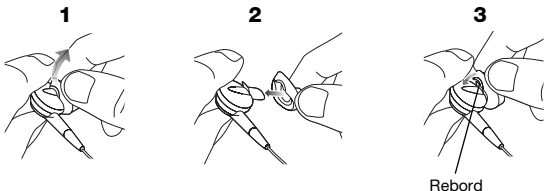
Correct



Incorrect

Changement des coussinets

1. Retirez doucement le coussinet de l'embout de l'écouteur, en le tirant par le côté large et arrondi.
2. Glissez le coussinet d'écouteur de remplacement sur l'embout de l'écouteur.
3. Poussez le coussinet à fond sur l'embout et fixez-le en place en pressant. Le rebord de l'écouteur doit s'adapter dans l'encoche située à l'intérieur du coussinet.



Connexion à un appareil audio

Le casque peut être connecté à tout appareil doté d'un mini-jack stéréo de 3,5 mm.

1. Baissez le volume de l'appareil.
2. Branchez le casque à la fiche de sortie audio de l'appareil.
3. Mettez le casque.
4. Montez doucement le volume de l'appareil jusqu'à un niveau d'écoute confortable.

Utilisation de la fonction d'intensification des basses du lecteur audio

De nombreux appareils audio portables comportent une fonction d'intensification des basses qui modifie électroniquement le signal audio transmis à la prise casque. Cette fonction est parfois appelée « bass boost » ou correspond à un réglage de l'égaliseur. D'autres fonctions, parfois appelées « sound check » ou « volume limit », peuvent être destinées à limiter le volume. Enfin, d'autres fonctions encore ajoutent un effet de spatialisation sous le nom de « Surround », « SMS », « WOW » ou « 3D ».

Le casque Bose® *intra* a été conçu pour offrir un son équilibré de très haute qualité, avec des basses riches et profondes, sans nécessiter d'améliorations artificielles. Il est donc recommandé de commencer par désactiver toutes les fonctionnalités d'amélioration avant de procéder à tout ajustement des réglages audio.

Utilisation des accessoires d'amélioration de la stabilité (facultatif)

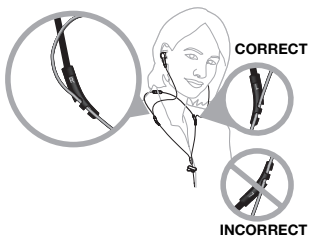
Pour améliorer la stabilité des casques Bose® *intra* lors de certaines activités, par exemple le jogging, vous pouvez utiliser la lanière ou le clip fournis. Ces deux accessoires facultatifs réduiront la tension sur le cordon. Ils peuvent être utilisés séparément ou conjointement.

Utilisation de la lanière

1. Fixez le cordon du casque aux connecteurs de droite (R) et gauche (L) de la lanière, environ 25 cm sous chaque écouteur.

Important: Les marques L et R doivent être pointées vers les écouteurs.

2. Faites passer la lanière autour du cou et laissez-la reposer sur celui-ci
3. Adaptez les écouteurs dans les oreilles comme indiqué dans le mode d'emploi.
4. Ajustez les connecteurs de la lanière en laissant suffisamment de mou au-dessus des connecteurs pour qu'une traction verticale au niveau de l'appareil ne soit pas répercutée sur les oreilles.



Note: La lanière est dotée d'un raccord de sécurité, conçu pour se séparer en cas de traction violente.

Utilisation du clip

1. Fixez le cordon du casque au connecteur situé à l'arrière du clip.
2. Fixez le clip au niveau du col, en laissant du mou au-dessus du clip.
3. Ajustez la position du clip en laissant suffisamment de mou au-dessus de celui-ci pour qu'une traction verticale au niveau de l'appareil ne soit pas répercutée sur les oreilles.



Nettoyage

Il peut être nécessaire de nettoyer votre casque à intervalles réguliers :

- Coussinets d'écouteurs : retirez doucement les coussinets des écouteurs, et lavez-les avec de l'eau additionnée d'un détergent doux. Veillez à bien les rincer et à les laisser sécher avant de les replacer sur les écouteurs.
- Embouts des écouteurs : pour nettoyer les embouts des écouteurs, utilisez uniquement un coton tige ou un produit équivalent. N'insérez jamais d'instrument de nettoyage dans les ouvertures des écouteurs.
- Lanière : détachez la lanière et lavez-la à l'eau savonneuse.

AVERTISSEMENTS :

- *Risque de suffocation. Conserver hors de portée des enfants.*
- *L'écoute prolongée de musique à un volume élevé peut causer des troubles auditifs. Il est conseillé de ne pas utiliser le casque au volume maximum, en particulier pendant de longues durées.*
- *N'utilisez pas ces écouteurs lorsque vous conduisez un véhicule automobile sur une route publique ou dans des circonstances où l'incapacité d'entendre les bruits extérieurs pourrait constituer un danger pour vous-même ou autrui.*
- *NE PAS utiliser les adaptateurs pour téléphone portable pour connecter le casque au système audio des cabines d'avions. Le dégagement de chaleur qui en résulterait est susceptible de provoquer des brûlures ou d'endommager le casque. Si vous ressentez de la chaleur ou une perte de signal audio, retirez et déconnectez le casque immédiatement.*

ATTENTION :

- *Les bruits qui vous servent d'alerte ou de rappel peuvent vous sembler altérés lorsque vous portez des écouteurs. Apprenez comment ces sons peuvent varier de manière à pouvoir les reconnaître si besoin est.*
- *Ne laissez pas tomber vos écouteurs, ne vous asseyez pas dessus et ne les faites pas tomber dans l'eau.*



Ce produit est conforme à la Directive EMC 89/336/EEC.
L'attestation complète de conformité est disponible à l'adresse
<http://www.bose.com/compliance>.

Dépannage

En cas de problème lors de l'utilisation de votre casque, consultez les instructions ci-dessous. Si le problème persiste, consultez les informations à l'intérieur de la dernière page de couverture pour connaître l'adresse du service d'assistance de votre région.

Problème	Mesure corrective
Pas de son, ou son intermittent	Assurez-vous que la fiche du casque est bien connectée à la prise écouteur (et non pas à la sortie ligne) de l'appareil.
Basses excessives	Désactivez les fonctions d'intensification des basses ou autres fonctions d'amélioration de la source audio.
Volume faible/son médiocre	Désactivez les fonctions de correction ou autres fonctions d'amélioration de la source audio.
Les coussinets tombent	Veillez à bien fixer les coussinets sur les écouteurs, en les pressant pour les emboîter en place.
Coussinet perdu	Contactez le service après-vente de votre région (son adresse est indiquée à l'intérieur de la dernière page de couverture) pour commander un coussinet de remplacement.

Pièces de rechange et accessoires

Vous pouvez commander des accessoires ou des pièces de remplacement en vous adressant au service clientèle de Bose. Le numéro de téléphone pour votre région se trouve dans ce guide. Pour vous procurer des coussinet de remplacement, appelez le 1-800-819-7032 (USA uniquement).

- Étui de transport
- Coussinets d'écouteurs (S/M/L)
- Accessoires d'amélioration de la stabilité

BOSE CORPORATION

Australia

Phone: 1 800 023 367
www.Bose.com.au

Belgique/België

Phone: 012 390800
Fax: 012 390840

Canada

Phone: 1-800-465-2673

For Replacement Tips:
1-800-819-7032

Fax: 1-800-862-2673
www.Bose.ca

China

Phone: 86-21-62713000,
x162
Fax: 86-21-62713008

Danmark

Phone: 04343-7777
Fax: 04343-7818

Deutschland

Phone: +49-5921-724142
Fax: +49-5921-724251
www.Bose.de

France

Phone: 01-30616363
Fax: 01-30616382
www.Bosefrance.fr

India

Phone: 1 600 11 2673
Fax: 91 11 2307 3823
www.Boseindia.com

Ireland

Phone: (042) 9671500
Fax: (042) 9671501
www.Bose.ie

Italia

Phone: 06 60 292 292
Fax: 06 60 292 119
www.Bose.it

Japan

Phone: 0120-130-168
Fax: 03-5489-1069
www.Bose.co.jp

Mexico

Phone: 1-866-693-2673
Fax: +52 (55) 52 02 41 95

Nederland

Phone: 0299-390111
Fax: 0299-390109
www.Bose.nl

New Zealand

Phone: 0800 501 511

Norge

Phone: 62 82 15 60
Fax: 62 82 15 69

Österreich

Phone: 01-60404340
Fax: 01-604043423

Schweiz

Phone: 061-9757733
Fax: 061-9757744

Sverige

Phone: 031-878850
Fax: 031-274891

United Kingdom

Phone: 0870 7414500
Fax: 0870 7414545
www.Bose.co.uk

United States

Phone: 1-888-757-9943

For Replacement Tips:
1-800-819-7032

Fax: 1-877-289-4366
www.Bose.com

World Wide Web

www.Bose.com
www.Boseeurope.com



309467

BOSE[®]
Better sound through research[®]

©2007 Bose Corporation, The Mountain,
Framingham, MA 01701-9168 USA
AM309467 Rev.02