

Plantronics Ltd
Interface Business Park
Bincknoll Lane
Wootton Bassett
Wiltshire
SN4 8QQ
ENGLAND
Tel: + 44 1793 842200
Fax: + 44 1793 848853

Plantronics Denmark
Andersen Nexø Vej 29
2860 Søborg
Denmark
Tel: + 45 39551051
Fax: + 45 39551052

Plantronics B.V.
Antareslaan 9
2132 JE Hoofddorp
The Netherlands
Tel: + 31 (0)23 5648025
Fax: + 31 2356 48015

Plantronics France
424, La Closerie Mont d'Est
93194 Noisy-le-Grand Cedex
Tel: + 33 (0)1 41 67 41 41
Fax: + 33 (0)1 41 67 41 40

Plantronics GmbH
Gildenweg 7
50354 Hürth
Germany
Tel: + 49 22 33 3990
Fax: + 49 22 33 399399

Plantronics Nordic Region
Oskarsvägen 10
S-702 14 Örebro
Sweden
Tel: + 46 19 121930
Fax: + 46 19 121933

Plantronics Acoustics Italia Srl
Palazzo G/2, Via Roma 108
20060 Cassina dé Pecchi MI
Tel: + 39 02 9511900
Fax: + 39 02 9511903

Plantronics Spain
Europa Empresarial
Ctra. de la Coruña Km. 24
Edificio Londres Of. 7
Las Rozas 28230 Madrid
Tel: + 34 91 640 47 44
Fax: + 34 91 640 47 46

Plantronics MEEA
Sales Region
262 Regents Park Road
Finchley
London N3 3HN
Tel: + 44 208 349 3579
Fax: + 44 203 346 0038

Plantronics Ltd, Interface Business Park, Bincknoll Lane, Wootton Bassett,
Wiltshire SN4 8QQ. ENGLAND

www.plantronics.com



PLANTRONICS®

World Leader in Communications Headsets

Plantronics, the Plantronics name and logo design are
Registered Trademarks of Plantronics, Inc.

© 2000 Plantronics, Ltd. All rights reserved.

HL2 TELEPHONE HANDSET LIFTER SYSTEM FOR A20 AMPLIFIER

User Guide

Brugsanvisning

Gebruiksaanwijzing

Käyttöopas

Notice d'utilisation

Benutzerhinweise

Manuale d'istruzioni

Brukerveiledning

Guia do Utilizador

Manual del usuario

Bruksanvisning

1

HL2 Cable

Tilbehørs-kabel

Accessoiresnoer

Varustejohto

Câble du dispositif

Anschlusskabel an A20

Basisstation

Cavo per accessori

Utstyrskabel

Cabo Acessório

Cable de accesorios

Tillbehörssladd

2

Lifter Motor

Løftemotor

Motor van lifter

Nostolaitteen moottori

Moteur du levier

Liftereinheit

Motore del sollevatore

Løftemotor

Motor do elevador

Motor levantador

Lyftarmsmotor

3

Lifter Arm

Løftearm

Hefarm

Nostovarsi

Levier

Lifterarm

Braccio del sollevatore

Løftearm

Braço elevador

Braço levantador

Lyftarm

4

Lifter Arm Holder

Holder til løftearm

Hefarmhouder

Nostovarren pidike

Fixation du levier

Befestigung Lifterarm

Perno dell'asta del sollevatore

Holder for løftearm

Apoio do braço elevador

Portabrazo levantador

Lyftarmshållare

5

A20 Adapter Housing

A20 Adapter kasse

A20 adapterbehuizing

A20 adapterin kotelo

Logement pour l'adaptateur A20

A20 Adaptergehäuse

Alloggiamento dell'adattatore A20

A20 adapterhus

Encaixe do Adaptador A20

Alojamiento del adaptador A20

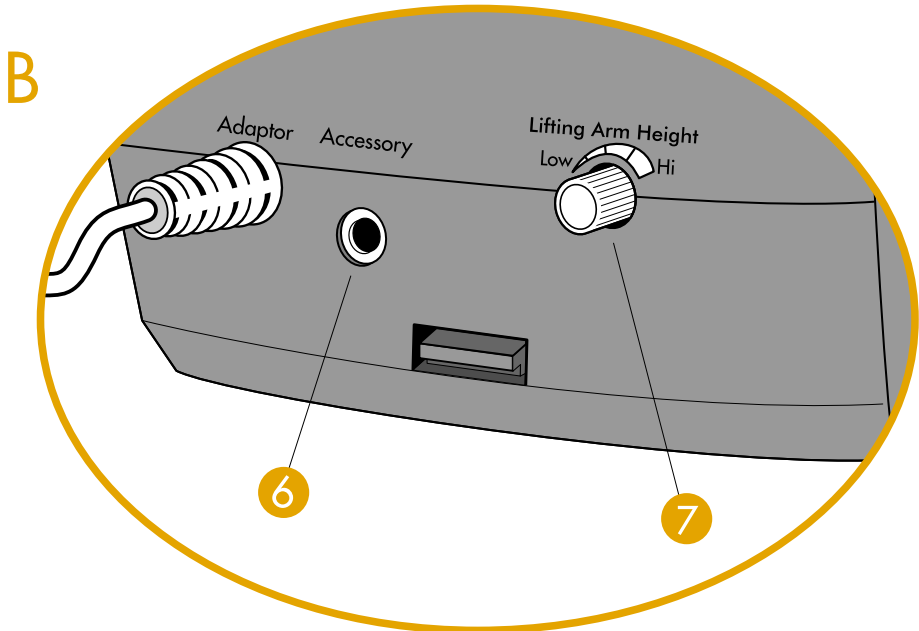
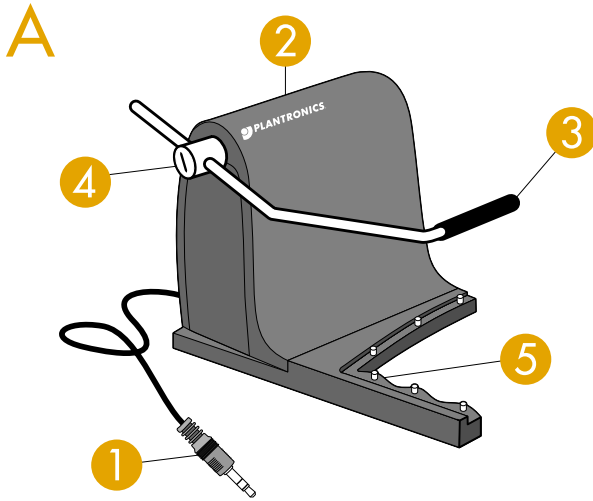
Hölje för A20 adapter.

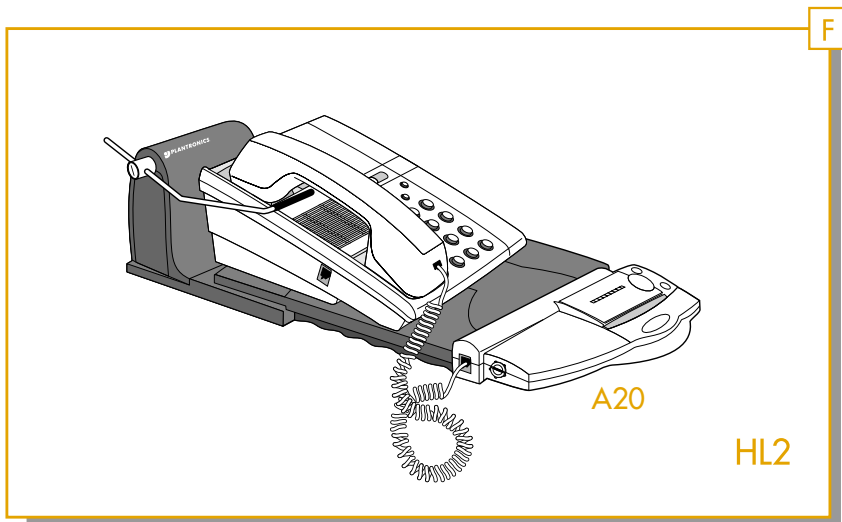
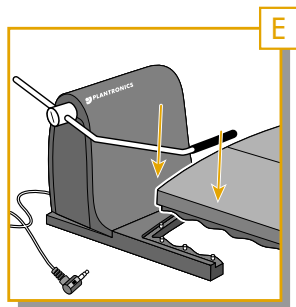
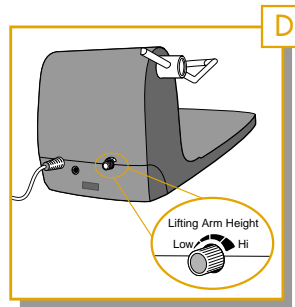
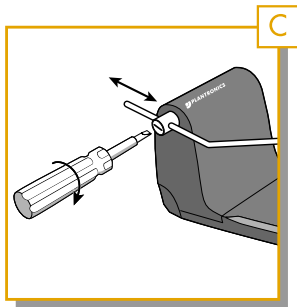
6

On line Indicator Port
On Line indikator indgang
Aansluitpunt voor on-line indicator
OnLine-ilmaisinporthi
Prise du témoin de marche
On line Indicator-Anschlussbuchse
Presa dell'indicatore luminoso
"On Line"
Online-indikatorport
Porta do Indicador On Line
Puerto del indicador de 'en línea'
Online indikatoringång

7

Lifting Arm Height Dial
Opkald med hævet løftearm
Schroef voor verstellen van
hefarmhoogte
Nostovarren korkeuden säädin
Bouton de réglage du bras
Voreinstellung Lifterarm-Höhe
Regolatore dell'altezza
dell'asta
Hjul for løftearmhøyde
Regulador de altura do braço
elevador
Disco de altura de brazo levantador
Justeringsratt för lyftarm





The HL2 telephone handset lifter system is a mechanical handset lifter designed for use with the A20 telephone headset amplifier and accessory deck

PUTTING THE HL2 TOGETHER

Remove the parts of the HL2 from their packaging. Place the Accessory Deck (13) of the A20 Amplifier into the Lifter Motor (2). These parts lock together easily.

Remove the Accessory Deck Cover (23) from the Accessory Deck (13) of the A20 Adapter.

If you have already assembled your A20 Amplifier, disconnect the On Line Indicator (OLI) (15) from the Accessory Port (19) of the A20.

Connect the HL2 Cable (1) to the Accessory Port on the base of the A20 (19). Feed the cable through the guide channels in the base of the A20.

Connect the On Line Indicator (OLI) (15) to the On line Indicator Port (6) at the rear of the HL2 lifter. Replace the accessory deck cover (23).

Lift your telephone, and position squarely on the Accessory Deck (13). The base opens out to accommodate larger telephones. (See diagram D in A20 user guide.)

Once your telephone is in position on the Accessory Deck (13), slide the Lifter Arm (3) into the Lifter Arm Holder (4) on the HL2 Lifter Motor. The Lifter Arm needs to be positioned so that it will sit in the cavity under the telephone handset. To tighten the Lifter Arm once it is in the correct position, use a coin to rotate the Lifter Arm Screw (see diagram C).

Next, hold the Lifter Arm and either raise or lower it manually to fit under your handset while it is in its cradle. The arm needs to be underneath the handset in order to raise it and answer the phone. You will encounter some resistance to moving the Lifter Arm, however, you cannot damage the device by making this adjustment.

No other connections are required. The HL2 is powered by the A20 Base Unit.

(Numbers in black) denote the key from the A20 Amplifier user guide.

FINAL ADJUSTMENTS

In order to make sure that the Lifter Arm is set at the correct height for answering your telephone, press the Handset/Headset Selector (7) on the A20 base unit. Pressing this button then activates the Lifter Arm, which will move upwards, raising the telephone handset as it does so. As the handset is lifted, a dial tone will be heard in your headset receiver. The phone is then ready for you to make a call.

If the lifter arm does not raise the handset far enough to activate the dial tone, simply adjust the rotation of the Lifter Arm using the Lifting Arm Height Dial (7) on the back of the HL2 Lifter Motor Assembly (see diagram D). By moving this dial further towards Hi, the Lifter Arm will lift the handset further from its cradle when activated. The opposite happens if the dial is turned towards Low. Repeat this process until the Lifter Arm is correctly positioned to raise your handset.

Using the HL2 telephone handset lifter system

MAKING A CALL

To make a call, press the Handset/Headset Selector (7) on the A20 base unit. This will activate the Lifter Arm, which lifts the telephone handset from its cradle. You will then hear a dial tone in your headset receiver. Dial your number to make your call.

Once you have finished your call, press the Handset/Headset Selector (7) on the A20 base unit again to replace the telephone handset on its cradle, ready for the next call.

TAKING A CALL

When your phone rings, press the Handset/Headset Selector (7) on the A20 base unit. This will activate the Lifter Arm and route the call to your headset.

Once you have finished your call, press the Handset/Headset Selector (7) on the A20 base unit again to replace the telephone handset on its cradle, ready for the next call.

(Numbers in black) denote the key from the A20 Amplifier user guide.

PROBLEM

Lifter does not raise my handset when I press the Headset/Handset Selector

SOLUTION

Check that all cables are firmly plugged in.

SOLUTION

Make sure that the Lifter Arm is correctly positioned to enable the handset to be lifted from its cradle.

If necessary, adjust the Lifter Arm using the Lifter Arm Screw and Lifter Arm Height Dial.

IMPORTANT INFORMATION

The intended purpose of the HL2 telephone handset lifter system is to lift and lower the handset of a telephone in conjunction with the A20 Amplifier. The HL2 should not be used for any other purpose.

To ensure safe operation, install, adjust and operate the HL2 as indicated in these instructions.

Keep fingers and other objects clear of the operating arm.

Do not open the case of the Lifter Motor. It requires no maintenance and contains no user serviceable parts.

The HL2 telephone handset lifter system has a 2 year warranty. For year of manufacture please refer to the HL2 base label.

For service please contact your supplier or one of the Plantronics offices shown on the back of this user guide.



HL2 telefonrør-afløfter systemet er en mekanisk telefonrør-afløfter designet til anvendelse sammen med A20 telefonhovedsæt forstærker og tilbehørsdæk.

MONTERING AF HL2

Fjern HL2s enkeltdele fra deres emballage. Indsæt tilbehørsdækket (13) fra A20 forstærkeren i løftmotoren (2). Disse dele låser ubesværet sammen.

Fjern tilbehørsdækkets front (23) fra A20 adapterens tilbehørsdæk (13)

Hvis du allerede har samlet din A20 forstærker, afbryd da On Line Indikatoren (OLI) (15) fra tilbehørsindgangen (19) i A20'eren.

Tilslut HL2 kablet (1) til tilbehørsindgangen på CA20s base (19). Før kablet igennem ledningskanalerne i A20's base.

Slut On Line Indikatoren (OLI) (15) til On Line Indikator indgangen (6) bagpå HL2 løfteren. Sæt tilbehørsdækkets front på igen (23).

Løft din telefon og placer den vinkelret på tilbehørsdækket (13). Basen kan udvides og tilpasses større telefoner. (Se diagram D i A20 brugsanvisningen).

Når din telefon er på plads på tilbehørsdækket (13), skydes løftearmen (3) ind i løftearmholderen (4) på HL2 løftmotoren. Løftearmen skal placeres så den passer ind i hulningen under telefonrøret. For at spænde løftearmen, efter at den er korrekt placeret, anvendes en mønt til at dreje løftearmskruen (se diagram C).

Hold derefter løftearmen og enten hæv eller sænk den manuelt, indtil den passer under dit telefonrør, samtidig med at røret ligger på gafflen. Armen skal befinde sig under telefonrøret for at kunne løfte det og besvare opkald. Du vil mærke en vis modstand, når løftearmen bevæges, men du kan ikke beskadige apparatet ved at foretage denne justering.

Ingen andre tilslutninger er nødvendige. HL2 får strøm fra A20 basisenheden.

(Sorte tal) henviser til nøglen i brugsanvisningen til A20 forstærkeren.

ENDELIGE JUSTERINGER

For at sikre at løftearmen er indstillet i korrekt højde til at besvare din telefon tryk på Håndsæt/Hovedsæt selektoren (7) på A20 basisenheden. Et tryk på denne kontakt aktiverer løftearmen, som bevæges opad, og dermed løftes telefonrøret. Idet telefonrøret løftes høres en klartone i din hovedsæt-modtager. Telefonen er hermed klar til, at du kan foretage opkald.

Hvis løftearmen ikke hæver telefonrøret nok til at klartonen aktiveres, kan løftearmens rotation justeres ved hjælp af hjulet til at hæve løftearmen (7) på bagsiden af HL2 løftemotorsamling. (Se diagram D). Flyttes denne indstilling mod høj, vil løftearmen løfte telefonrøret yderligere fra gafflen, når den aktiveres. Det modsatte sker, hvis den flyttes mod lav. Gentag denne proces indtil løftearmen er placeret i en korrekt position til at løfte dit telefonrør.

Brug af HL2 telefonrør-afløfter systemet

FORETAGE EN OPRINGNING

For at foretage en opringning, tryk på Håndsæt/Hovedsæt selektoren (7) på A20 basisenheden. Dette vil aktivere løftearmen, som vil løfte telefonrøret fra dets gaffel. Der høres en klartone i hovedsæt modtageren. Tast nummeret for at foretage din opringning.

Når du har afsluttet dit opkald tryk igen på Håndsæt/Hovedsæt selektor (7) på A20 basisenheden for at placere telefonrøret tilbage på dens gaffel, klar til det næste opkald.

MODTAGE ET OPKALD

Når din telefon ringer tryk på Håndsæt/Hovedsæt selektoren (7) på A20 basisenheden. Dette vil aktivere løftearmen og sende samtalen til dit hovedsæt.

Når du har afsluttet din samtale tryk igen på Håndsæt/Hovedsæt selektoren (7) på A20 basisenheden for at placere telefonrøret tilbage på dens gaffel, klar til det næste opkald.

(Sorte tal) henviser til nøglen i brugsanvisningen til A20 forstærkeren.

PROBLEM

Løfteren hæver ikke mit telefonrør, når jeg trykker på Hovedsæt/Håndsæt selektoren

LØSNING

Kontroller at alle kabler er sat i korrekt.

LØSNING

Kontroller at løftearmen er korrekt placeret, for at telefonrøret kan løftes fra sin gaffel. Om nødvendigt justeres løftearmen ved hjælp af løftearmskruen og løftearm højdeindikatoren.

VIGTIG INFORMATION

Hensigten med HL2 telefonrør-løfte systemet er at hæve og sænke telefonrøret med A20 forstærkeren. HL2 bør ikke anvendes til andre formål.

For at sikre korrekt funktion bør HL2 installeres, justeres og anvendes som angivet i disse instruktioner.

Berør ikke den bevægelige arm med fingre eller andre objekter.

Åben ikke løftemotorens kasse. Den kræver ingen vedligeholdelse og indeholder ingen dele, der skal betjenes af brugeren.

HL2 telefonrør-løfte systemet leveres med en 2-årig garanti. Produktionsår kan aflæses på mærkatet på HL2 basen.

Med hensyn til service bedes du henvende dig til din forhandler eller en af Plantronics afdelingerne opført på bagsiden af denne brugsanvisning.



De HL2 lifter voor telefoonhoorns is een mechanische opnemer van de telefoonhoorn voor gebruik samen met de A20 headsetversterker en accessoiredeck.

DE HL2 IN ELKAAR ZETTEN

Haal de onderdelen van de HL2 uit de verpakking. Schuif de accessoiredeck (13) van de A20 versterker in de motor van de lifter (2). Deze onderdelen zijn eenvoudig in elkaar te passen.

Verwijder het deksel (23) van de accessoiredeck (13) van de A20 adapter.

Indien u de A20 versterker al in elkaar hebt gezet, moet u de on-line indicator (OLI) (15) uit het aansluitpunt voor accessoires (19) van de A20 verwijderen.

Steek het stekkertje van het HL2 snoer (1) in het aansluitpunt voor accessoires op de basisunit van de A20 (19). Voer het snoer door de snoergeleiders op de basisunit van de A20.

Steek de on-line indicator (OLI) (15) in het aansluitpunt voor de on-line indicator (6) aan de achterkant van de HL2 lifter. Plaats het deksel (23) van de accessoiredeck terug.

Til de telefoon op en zet hem recht op de accessoiredeck (13). De basisunit kan aangepast worden aan bredere toestellen (zie figuur D in de gebruiksaanwijzing van de A20).

Wanneer de telefoon op de accessoiredeck (13) staat, schuift u de hefarm (3) in de hefarmhouder (4) op de motor van de HL2 lifter. De hefarm moet onder de holte van de telefoonhoorn worden geplaatst. Eenmaal in de juiste stand kan de hefarm worden aangedraaid met de verstelschroef voor de hefarmhoogte. Gebruik daarvoor een munt (zie figuur C).

Handmatig kunt u de hefarm hoger of lager zetten zodat de hoorn precies op de haak komt te liggen. De hefarm moet zich onder de hoorn bevinden om deze op te kunnen tillen en een gesprek tot stand te kunnen brengen. Bij het verstellen van de hefarm voelt u enige weerstand, maar het apparaat kan hierdoor niet worden beschadigd.

Verder hoeft u niets aan te sluiten. De HL2 krijgt zijn voeding via de basisunit van de A20.

(Zwarte cijfers) verwijzen naar de legenda in de gebruiksaanwijzing van de A20 adapter.

LAATSTE AANPASSINGEN

Om te controleren of de hefarm in de juiste stand staat voor het opnemen van de telefoon, drukt u de handset/headset-schakelaar (7) op de basisunit van de A20 in. Hiermee activeert u de hefarm, die omhooggaat en zo de telefoonhoorn optilt. U hoort dan een kiestoon in de speaker van uw headset. De telefoon is gereed voor een gesprek.

Indien de hefarm de hoorn niet ver genoeg optilt om de kiestoon te activeren, kunt u de draaibeweging van de hefarm aanpassen met behulp van de verstelschroef (7) aan de achterkant van de motor van de HL2 lifter (zie figuur D). Als u deze schroef verder naar 'Hi' draait, tilt de hefarm de hoorn bij activering verder van de haak. Het tegenovergestelde gebeurt als de schroef naar 'Low' wordt gedraaid. Herhaal deze handeling totdat de hefarm in de juiste stand staat om de hoorn op te tillen.

De HL2 lifter voor telefoonhoorns gebruiken

VERBINDING MAKEN

Indien de telefoon overgaat, drukt u de handset/headset-schakelaar (7) op de basisunit van de A20 in. Hierdoor activeert u de hefarm en wordt het gesprek naar uw headset geleid.

Bent u klaar met telefoneren dan drukt u opnieuw de handset/headset-schakelaar (7) op de basisunit van de A20 in om de hoorn terug op de haak te leggen. De telefoon is dan gereed voor het volgende gesprek.

AANNEMEN

Indien de telefoon overgaat, drukt u de handset/headset-schakelaar (7) op de basisunit van de A20 in. Hierdoor activeert u de hefarm, en wordt het gesprek naar uw headset geleid.

Bent u klaar met telefoneren dan drukt u opnieuw de handset/headset-schakelaar (7) op de basisunit van de A20 in om de hoorn terug op de haak te leggen. De telefoon is dan gereed voor het volgende gesprek.

(Zwarte cijfers) verwijzen naar de legenda in de gebruiksaanwijzing van de A20 adapter.

PROBLEEM

De hefarm tilt de hoorn niet op als ik de handset/headset-schakelaar indruk

OPLOSSING

Controleer of de stekkers van alle snoeren goed vastzitten.

OPLOSSING

Zorg dat de hefarm in de juiste stand staat om de hoorn van de haak te kunnen tillen. Verstel de hefarm zonodig met behulp van de verstelschroef voor de hefarmhoogte.

BELANGRIJKE INFORMATIE

Door de HL2 lifter samen met de A20 versterker te gebruiken kan de hoorn van een telefoontoestel worden opgenomen of neergelegd. De HL2 dient niet voor een ander doel te worden gebruikt.

Voor een veilige werking moet de HL2 volgens deze voorschriften worden geïnstalleerd, aangepast en bediend.

Houd vingers en andere voorwerpen uit de buurt van de hefarm.

Maak de behuizing van de motor van de lifter niet open. De motor van de lifter heeft geen onderhoud nodig en bevat geen onderdelen die door de gebruiker kunnen worden vervangen.

Op de HL2 lifter voor telefoonhoorns wordt 2 jaar garantie gegeven. Het bouwjaar staat vermeld op het etiket aan de onderkant van de HL2.

Voor service kunt u contact opnemen met uw leverancier of een van de landelijke Plantronics-vestigingen op de achterkant van deze gebruiksaanwijzing.



HL2 on mekaaninen nostolaite, joka on suunniteltu käytettäväksi A20 luurivahvistimen ja varustedekin kanssa.

HL2:N KOKOAMINEN

Ota HL2:n osat pois pakkauksesta. Aseta A20-vahvistimen varustedekki (13) nostolaitteen moottoriin (2). Nämä osat lukkiutuvat yhteen helposti.

Ota varustedekin suojus (23) pois A20-vahvistimen varustedekistä (13).

Jos olet jo koonnut A20-vahvistimen, kytke OnLine-ilmaisain (OLI) (15) pois A20-vahvistimen varusteportista (19).

Kytke HL2:n johto (1) varusteporttiin A20:n alustassa (19). Syötä johto A20:n alustassa olevien ohjausurien kautta.

Kytke OnLine-ilmaisain (OLI) (15) OnLine-ilmaisainporttiin (6), joka sijaitsee HL2-nostolaitteen takaosassa. Aseta varustedekin suojus (23) takaisin.

Nosta puhelinta ja aseta se suoraan varustedekille (13). Alusta laajenee isokokoisempia puhelimia varten. (Ks. kuvaa D A20:n käyttöoppaassa.)

Kun puhelin on paikoillaan varustedekillä (13), työnnä nostovarsi (3) HL2-nostolaitteen moottorissa olevaan varren pidikkeeseen (4). Varsi on sijoitettava siten, että se on tukevasti luurin alla olevassa syvennyksessä. Kun varsi on oikeassa asennossa, kiristä se kiertämällä esim. kolikolla varren ruuvia (katso kuvaa C).

Nosta tai laske seuraavaksi nostovartta käsin siten, että se sopii luurin alle luurin ollessa telineessään. Varren on oltava luurin alla, jotta se pystyy nostamaan luurin ja vastaamaan puhelimeen. Nostovartta siirrettäessä tuntuu vastusta, mutta laitteelle ei aiheudu vahinkoa tämän säätötoimenpiteen aikana.

(Numerot mustina) viittaa koodiin A20-vahvistimen käyttöoppaassa

LOPULLISET SÄÄDÖT

Varmista, että nostovarsi on oikealla korkeudella puhelimeen vastaamiseksi, paina luuri/kuulokevalitsinta (7) A20:n tukiasemassa. Tämä painike aktivoi nostovarren, joka liikkuu ylöspäin ja nostaa samalla luurin. Tällöin kuulokkeissa kuuluu valintaääni, ja voit nyt soittaa puhelusi.

Jos nostolaite ei nosta luuria tarpeeksi valintaäänien aktivoitumiseksi, säädä nostovartta varren korkeuden säätimellä (7), joka sijaitsee HL2 nostolaitteen takaosassa (katso kuvaa D). Kun käännät säädintä suuntaan Hi (korkea), nostovarsi nostaa luurin kauemmaksi telineestä aktivoinnin tapahtuessa. Kun käännät säädintä suuntaan Low (matala), tapahtuu päinvastoin. Toista tämä, kunnes varsi on oikeassa asennossa luurin nostamista varten.

HL2 luurinnostolaitteen käyttö

LÄHTEVÄ PUHELU

Kun haluat soittaa, paina luuri/kuulokevalitsinta (7) A20:n tukiasemassa. Se aktivoi nostovarren, joka nostaa luurin telineestä. Kuulokkeissa kuuluu tällöin valintaääni. Valitse nyt numero.

Kun olet päättänyt puhelusi, paina luuri/kuulokevalitsinta (7) A20:n tukiasemassa painiketta uudelleen luurin laskemiseksi takaisin telineeseen. Puhelin on siten valmis ottamaan vastaan seuraavan puhelun.

SAAPUVA PUHELU

Kun puhelimesi soi, paina luuri/kuulokevalitsinta (7) A20:n tukiasemassa. Etäyksiköstä kuuluu myös hälytysääni. Voit ottaa puhelun vastaan painamalla etäyksikön kannatinkoskettimen painiketta. Tämä toimenpide aktivoi nostovarren, nostaa luurin ja ohjaa puhelun kuulokkeisiin.

Kun olet päättänyt puhelun, paina luuri/kuulokevalitsinta (7) A20:n tukiasemassa painiketta luurin laskemiseksi takaisin telineeseen. Puhelin on siten valmis ottamaan vastaan seuraavan puhelun.

(Numerot mustina) viittaa koodiin A20-vahvistimen käyttöoppaassa

ONGELMA

Nostolaite ei nosta luuria, kun painan luuri/kuulokevalitsinta

RATKAISU

Tarkista, että kaikki johdot on kytketty kunnolla.

RATKAISU

Varmista, että nostovarsi on oikeassa asennossa luurin nostamiseksi telineestä.

Säädä tarvittaessa nostovartta kiertämällä varren ruuvia ja säätämällä varren korkeuden säädintä.

TÄRKEÄÄ

HL2 luurinnostolaite on tarkoitettu nostamaan ja laskemaan puhelinluuri yhdessä A20-vahvistimen kanssa. Sitä ei saa käyttää mihinkään muuhun tarkoitukseen.

Käyttöturvallisuuden varmistamiseksi on HL2:n asennuksen, säädön ja käytön tapahduttava näiden käyttöohjeiden mukaisesti.

Pidä kaikki irtonaiset esineet poissa nostovarren lähetyviltä, jotta ne eivät estä laitteen toimintaa.

Älä avaa nostolaitteen moottorin koteloa. Moottoria ei tarvitse huoltaa eikä siinä ole käyttäjän huollettavissa olevia osia.

HL2 luurinnostolaitteella on 2 vuoden takuu. Valmistusvuosi on merkitty HL2:n alustassa olevaan lipukkeeseen.

Huoltoasioissa voit ottaa yhteyttä jälleenmyyjään tai Plantronicsin edustajaan.

Le levier de combiné téléphonique HL2 est un dispositif mécanique conçu pour être utilisé avec l'amplificateur de microcasque A20 et son panneau accessoires.

MONTAGE DU HL2

Sortir les pièces de leur emballage. Insérez le panneau accessoires (13) de l'amplificateur A20 dans le moteur du levier (2). Ces pièces s'emboîtent facilement.

Otez le couvercle du panneau accessoires (23).

Si vous avez déjà monté votre amplificateur A20, débranchez le témoin de marche (15) de la prise accessoires (19).

Branchez le câble du levier HL2 (1) à la prise accessoires (19) sur la base de l'A20. Insérez les câbles dans les fentes prévues à cet effet sur la base de l'A20.

Connectez le témoin de marche (15) à la prise qui lui est réservée (6) à l'arrière du levier HL2. Remplacez le couvercle du panneau accessoires (23).

Soulevez votre téléphone et placez-le directement sur le panneau accessoires (13). La base peut s'ouvrir davantage pour les téléphones plus grands. (Voir schéma D dans la notice d'utilisation de l'A20).

Quand votre téléphone est correctement placé sur le panneau accessoires (13), glissez le bras du levier HL2 (3) dans le système de fixation (4) prévu à cet effet sur le moteur. Ce bras doit entrer dans la cavité sous le combiné téléphonique. Quand le bras est dans la bonne position, serrez la vis avec une pièce de monnaie. (Voir schéma C).

Ensuite, soulevez ou abaissez manuellement ce bras de façon à ce qu'il se trouve sous le combiné quand celui-ci est raccroché, ceci afin de pouvoir lever le combiné pour répondre au téléphone. Lorsque vous essaierez de bouger ce bras, vous rencontrerez une certaine résistance. Cependant, vous ne risquez pas d'endommager le levier en effectuant ce réglage.

Aucun autre branchement n'est nécessaire. Le HL2 est alimenté par l'unité de base de l'A20.

Les nombres en noir renvoient aux légendes sur la notice d'utilisation de l'unité de base du A20.

RÉGLAGES DÉFINITIFS

Pour être certain que le bras est placé à la bonne hauteur pour répondre au téléphone, appuyez sur le sélecteur microcasque/combiné (7) situé sur l'unité de base de l'A20. Lorsque vous appuyez sur ce bouton, vous activez le bras du levier, qui se déplace vers le haut en soulevant le combiné téléphonique. Quand le combiné est décroché, vous entendez la tonalité dans l'écouteur de votre microcasque. Vous pouvez alors effectuer votre appel.

Si le bras ne soulève pas suffisamment le combiné pour laisser entendre la tonalité, il vous suffit de régler la rotation du levier en utilisant le bouton de réglage de la hauteur du bras (7) au dos du moteur HL2. (Voir schéma D). Si vous le tournez vers la position "Haut", le bras soulèvera davantage le combiné quand il sera activé et vice-versa. Répétez l'opération jusqu'à ce que le bras soit bien placé pour soulever le combiné.

Utilisation du levier de combiné téléphonique HL2

EFFECTUER UN APPEL

Pour effectuer un appel, appuyez sur le sélecteur microcasque/combiné (7) situé sur l'unité de base de l'A20. Ceci activera le bras, qui décrochera le combiné téléphonique. Vous entendrez alors la tonalité dans votre écouteur téléphonique. Il ne vous restera plus qu'à composer votre numéro.

Quand votre appel est terminé, appuyez à nouveau sur le sélecteur microcasque/combiné (7) sur l'unité de base de l'A20 pour raccrocher le combiné en vue du prochain appel.

PRENDRE UN APPEL

Si votre téléphone sonne, appuyez sur le sélecteur microcasque/combiné (7) situé sur l'unité de base de l'A20. Cette opération active le bras qui soulève votre combiné téléphonique et dirige l'appel vers votre microcasque.

Quand votre appel est terminé, il vous suffit d'appuyer à nouveau sur le sélecteur microcasque/combiné (7) sur l'unité de base de l'A20 pour raccrocher le téléphone en vue du prochain appel.

Les nombres en noir renvoient aux légendes sur la notice d'utilisation de l'unité de base du A20.

PROBLEME

Le levier ne soulève pas le combiné quand j'appuie sur le sélecteur microcasque/combiné

SOLUTION

Vérifiez que tous les câbles sont correctement branchés.

SOLUTION

Vérifiez que le bras du levier est positionné de telle façon qu'il décroche le combiné.

Si nécessaire, ajustez-le à l'aide de la vis du bras et du bouton de réglage de la hauteur du bras.

IMPORTANT

Le levier de combiné téléphonique HL2 a pour but de lever et d'abaisser le combiné téléphonique en liaison avec l'amplificateur A20. Il ne doit pas être utilisé à d'autres fins.

Pour assurer un fonctionnement sûr, veuillez installer, régler et faire fonctionner le HL2 comme indiqué dans cette notice d'utilisation.

Evitez de mettre les doigts ou d'autres objets à proximité du bras lorsqu'il fonctionne.

Evitez d'ouvrir le boîtier du moteur. Il ne nécessite pas de maintenance et ne contient pas de pièces susceptibles d'être réparées ou remplacées par l'utilisateur.

Le levier de combiné téléphonique HL2 est livré avec une garantie de 2 ans. Pour connaître l'année de fabrication, référez-vous à l'étiquette sur la base du HL2.

Pour le service après-vente, veuillez contacter votre fournisseur ou l'un des bureaux Plantronics cités au dos de cette notice d'utilisation.

Der HL2 dient zum Abheben des A20 Telefon-Headset-Verstärkers und Zubehördecks.

ZUSAMMENBAU DES HL2

Nehmen Sie die Teile des HL2 aus der Verpackung. Schieben Sie das Zubehördeck (13) des A20 Verstärkers in den Lifter-Motor (2). Die beiden Teile greifen problemlos ineinander.

Nehmen Sie die Abdeckung des Zubehördecks (23) vom Zubehördeck (13) des A20 Adapters.

Wenn Sie den A20 Verstärker bereits zusammgebaut haben, trennen Sie den Betriebsanzeige (OLI) (15) von der Zubehöranschlussbuchse (19) des A20.

Stecken Sie das HL2 Kabel (1) in die Zubehöranschlussbuchse im Sockel des A20 (19) ein. Drücken Sie das Kabel in die Führungsrinnen am Sockel des A20 ein.

Verbinden Sie den Betriebsanzeige (OLI) (15) mit der On line Indicator-Anschlussbuchse (6) an der Rückseite des HL2 Lifters. Bringen Sie die Abdeckung des Zubehördecks (23) wieder an.

Stellen Sie das Telefon auf das Zubehördeck (13). Das Untergestell kann auf die Größe Ihres Telefons eingestellt werden. (Siehe Abbildung D in den Benutzerhinweisen für den A20.)

Wenn das Telefon auf dem Untergestell steht, schieben Sie den Lifterarm (3) in die entsprechende Befestigung der Liftereinheit (4). Der Lifterarm muss am oberen Ende der Griffmulde des Telefonhörers anliegen. Wenn sich der Lifterarm in der richtigen Position befindet, ziehen Sie die Schraube der Lifterarm-Befestigung fest an (siehe Abbildung C).

Halten Sie nun den Lifterarm und heben oder senken Sie ihn mit der Hand so, dass er unter den auf der Gabel liegenden Telefonhörer greift. Der Arm muss sich unter dem Hörer befinden, damit er diesen anheben und abnehmen kann. Der Lifterarm lässt sich nur mit einem gewissen Kraftaufwand bewegen. Sie können das Gerät jedoch nicht beschädigen, wenn Sie die Einstellung vornehmen.

Weitere Anschlüsse sind nicht erforderlich. Der HL2 erhält seine Stromversorgung von der Basisstation des A20.

(Schwarz gedruckte Ziffern) beziehen sich auf die Legende in den Benutzerhinweisen für den A20 Verstärker.

ABSCHLIESSENDE EINSTELLUNGEN

Um sicherzustellen, dass der Lifterarm die richtige Höhe zum Abheben des Telefonhörers hat, drücken Sie Handhörer/Headset-Taste (7) an der A20 Basisstation. Durch Drücken dieser Taste wird der Lifterarm aktiviert, der sich nach oben bewegt und dabei den Telefonhörer abhebt. Wenn der Hörer angehoben ist, hören Sie in Ihrem Headset einen Wählton. Sie können das Telefon nun für einen Anruf benutzen.

Wenn der Lifterarm den Telefonhörer nicht hoch genug anhebt, um den Wählton zu aktivieren, können Sie die Drehbewegung des Lifterarms mit Hilfe des Höhenwählknopfes (7) an der Rückseite der HL2 Liftereinheit justieren (siehe Abbildung D). Wenn Sie diesen Wählknopf in Richtung Hoch drehen, hebt der aktivierte Lifterarm den Telefonhörer höher aus der Gabel. Je nach Drehrichtung des Höhenwählknopfes, können Sie die Ausgangslage des Lifterarms in der Höhe variieren.

Benutzung des HL2

EIN GESPRÄCH BEGINNEN

Wenn Sie einen Anruf tätigen möchten, drücken Sie Handhörer/Headset-Taste (7) an der A20 Basisstation. Dadurch wird der Lifterarm aktiviert, der dann den Telefonhörer von der Gabel hebt. Im Headset hören Sie einen Wählton. Wählen Sie nun die gewünschte Rufnummer.

Nach dem Gespräch drücken Sie die Handhörer/Headset-Taste (7) an der A20 Basisstation an der Mobileinheit, um den Telefonhörer wieder aufzulegen.

EINEN GESPRÄCH ANNEHMEN

Wenn Ihr Telefon klingelt, drücken Sie die Handhörer/Headset-Taste (7) an der A20 Basisstation. Dadurch wird der Lifterarm aktiviert und das Gespräch wird zum Headset weitergeleitet.

Nach dem Gespräch drücken Sie die Handhörer/Headset-Taste (7) an der A20 Basisstation an der Mobileinheit, um den Telefonhörer wieder aufzulegen.

(Schwarz gedruckte Ziffern) beziehen sich auf die Legende in den Benutzerhinweisen für den A20 Verstärker.

PROBLEM

Lifter hebt den Telefonhörer bei Drücken der Headset/Handhörer-Taste nicht an

BEHEBUNG

Prüfen Sie, ob alle Kabel fest angeschlossen sind.

BEHEBUNG

Vergewissern Sie sich, dass der Lifterarm die richtige Position hat, um den Telefonhörer von der Gabel zu heben.

Ggf. justieren Sie den Lifterarm an der Befestigungsschraube oder mit Hilfe des Höhenwählknopfes.

WICHTIGE HINWEISE

Der HL2 ist ausschließlich zu dem Zweck vorgesehen, bei Gebrauch mit einem A20 Verstärker den Telefonhörer eines Telefons anzuheben und aufzulegen. Der HL2 darf zu keinem anderen Zweck verwendet werden.

Zur Gewährleistung eines sicheren Betriebs muss der HL2 gemäß den vorliegenden Anweisungen installiert, eingestellt und benutzt werden.

Der Lifterarm sollte nicht mit der Hand betätigt oder durch Gegenstände belastet werden.

Das Gehäuse der Liftereinheit nicht öffnen. Es erfordert keine Wartung und enthält keine von Benutzern zu reparierenden Teile.

Für den HL2 wird eine Garantie von 2 Jahren gewährt. Das Herstellungsjahr ist dem Schild an der Unterseite des HL2 zu entnehmen.

Il sistema di sollevamento della cornetta telefonica HL2 è un sollevatore meccanico di cornetta progettato per l'utilizzo con l'amplificatore per cuffia telefonica e base per accessori A20.

MONTAGGIO DELL'HL2

Togliere i componenti dell'HL2 dall'imballo. Inserire la Base accessori (13) dell'amplificatore A20 nel motore del sollevatore (2). I due componenti si agganciano facilmente.

Rimuovere il coperchio della base accessori (23) dalla base accessori (13) dell'adattatore A20.

Se si è già assemblato l'amplificatore A20, scollegare l'indicatore luminoso "On Line" (OLI) (15) dalla presa per accessori (19) dell'A20.

Collegare il cavo HL2 (1) alla presa per accessori sulla base dell'A20 (19). Far passare il cavo attraverso le scanalature di guida nella base dell'A20.

Collegare l'indicatore luminoso "On Line" (OLI) (15) alla relativa presa (6) sul retro del sollevatore HL2. Reinserire il coperchio della base accessori (23).

Sollevare il telefono e poggiarlo sulla base per accessori (13) seguendone l'orientamento. La base può essere aperta per adattarla a telefoni più grandi. (Vedere la figura **D** nel manuale per l'utente dell'A20).

Dopo aver posizionato il telefono sulla base per accessori (13), inserire l'asta del sollevatore (3) nel relativo alloggiamento (4), situato sul motore del sollevatore HL2. L'asta del sollevatore deve essere posizionata in modo da entrare nello spazio al di sotto della cornetta del telefono. Per fissare l'asta del sollevatore, dopo averla posizionata correttamente, utilizzare una moneta per ruotare la vite dell'asta (vedere la figura **C**).

Quindi, afferrare l'asta del sollevatore e alzarla o abbassarla manualmente, in modo da poterla infilare sotto la cornetta mentre quest'ultima è appoggiata nel suo alloggiamento. L'asta deve essere posizionata sotto la cornetta, per poterla sollevare e rispondere al telefono. L'asta del sollevatore opporrà una certa resistenza al movimento: tuttavia, non è possibile danneggiare l'apparecchio effettuando questa regolazione.

Non sono richiesti altri collegamenti. L'HL2 è alimentato dalla base dell'A20.

(Numeri in nero) indicano la legenda del Manuale per l'utente dell'amplificatore A20.

REGOLAZIONI FINALI

Per assicurarsi che l'asta del sollevatore sia posizionata all'altezza corretta per rispondere al telefono, premere il selettore Cornetta/Cuffia (7) sulla base dell'A20. Premendo questo pulsante si attiva l'asta del sollevatore, che si muove verso l'alto, sollevando in tal modo la cornetta telefonica. Al sollevamento della cornetta, si sentirà il segnale di linea nel ricevitore della cuffia. A questo punto il telefono è pronto per effettuare la chiamata.

Se l'asta del sollevatore non alza abbastanza la cornetta da attivare il segnale di linea, è sufficiente regolare la rotazione dell'asta del sollevatore utilizzando il regolatore dell'altezza dell'asta (7), situato sul retro del gruppo motore del sollevatore HL2 (vedere la figura D). Girando il regolatore verso "Hi", l'asta del sollevatore, quando attivata, solleverà più in alto la cornetta dal suo alloggiamento. Girando il regolatore verso "Low", si otterrà l'effetto opposto. Ripetere questa procedura finché l'asta del sollevatore non viene posizionata in modo da sollevare correttamente la cornetta.

Utilizzo del sistema di sollevamento della cornetta telefonica HL2

COME EFFETTUARE UNA CHIAMATA

Per effettuare una chiamata, premere il selettore Cornetta/Cuffia (7) sulla base dell'A20. In tal modo si attiverà l'asta del sollevatore, che solleverà la cornetta dal suo alloggiamento. Quindi, si ascolterà il segnale di linea libera nel ricevitore della cuffia. Comporre il numero da chiamare.

Al termine della telefonata, premere di nuovo il selettore Cornetta/Cuffia (7) sulla base dell'A20, per riposizionare la cornetta nel suo alloggiamento e predisporla alla prossima chiamata.

COME RICEVERE UNA CHIAMATA

Quando il telefono squilla, premere il selettore Cornetta/Cuffia (7) sulla base dell'A20. In tal modo si attiverà l'asta del sollevatore, inviando la chiamata alla cuffia.

Al termine della telefonata, premere di nuovo il selettore Cornetta/Cuffia (7) sulla base dell'A20, per riposizionare la cornetta nel suo alloggiamento e predisporla alla prossima chiamata.

(Numeri in nero) indicano la legenda del Manuale per l'utente dell'amplificatore A20.

PROBLEMA

Il sollevatore non solleva la cornetta quando si preme il selettore Cornetta/Cuffia

SOLUZIONE

Verificare che tutti i cavi siano saldamente collegati.

SOLUZIONE

Assicurarsi che l'asta del sollevatore sia posizionata correttamente per consentire il sollevamento della cornetta dal suo alloggiamento.

Se necessario, regolare l'asta del sollevatore, utilizzando la relativa vite e il regolatore di altezza.

INFORMAZIONI IMPORTANTI

Lo scopo del sistema di sollevamento della cornetta telefonica HL2 è di sollevare la cornetta di un telefono dotato dell'amplificatore A20. L'HL2 non va utilizzato per altri scopi.

Per assicurare un funzionamento sicuro dell'HL2, installarlo, regolarlo e utilizzarlo seguendo le presenti istruzioni.

Tenere le dita e altri oggetti a distanza dall'asta meccanica.

Non aprire il contenitore del motore di sollevamento. Questo componente non richiede manutenzione e non contiene parti sostituibili dall'utente.

Il sistema di sollevamento della cornetta telefonica HL2 è coperto da una garanzia di due anni. Per conoscere l'anno di fabbricazione, consultare l'etichetta sulla base dell'HL2.

Per l'assistenza, contattare il proprio fornitore o uno degli uffici Plantronics indicati sul retro di questo manuale d'istruzioni.



HL2 løftesystem for telefonhåndsett er en mekanisk håndsettløfter som er beregnet på bruk sammen med A20 telefonhåndsettførsterker og tilbehørsholder.

MONTERE HL2

Ta delene til HL1 ut av emballasjen. Sett tilbehørsholderen (13) til A20 forsterker inn i løftemotoren (2). Disse delene låses enkelt sammen.

Ta dekslet til tilbehørsholderen (23) av holderen (13) på A20 adapter.

Hvis du allerede har montert A20 forsterker, kopler du fra online-indikatoren (OLI) (15) fra tilbehørsporten (19) på A20.

Kople HL2 kabel (1) til tilbehørsporten nederst på A20 (19). Før kabelen gjennom innføringskanalene nederst på A20.

Kople online-indikatoren (OLI) (15) til online-indikatorporten (6) bakpå HL2 løfter. Sett tilbake dekslet (23).

Løft telefonen, og plasser den rett på tilbehørsholderen (13). Bunnen kan åpnes for større telefoner. (Se diagram D i brukerhåndboken til A20.)

Når telefonen er i posisjon på den tilbehørsholderen (13), skyver du løftearmen (3) inn i løftearmholderen (4) på HL2 løftemotor. Løftearmen må plasseres slik at den sitter i rommet under telefonhåndsettet. Når løftearmen er i riktig posisjon, strammer du skruen ved hjelp av en mynt (se diagram C).

Deretter holder du i løftearmen og hever eller senker den manuelt, slik at den kommer under håndsettet mens det ligger i gaffelen. Armen må være under håndsettet for at du skal kunne løfte det og svare i telefonen. Du møter litt motstand når du beveger løftearmen, men det er ikke mulig å skade utstyret når du foretar denne justeringen.

Ingen andre tilkoplinger er nødvendig. HL2 får strøm gjennom A20 baseenhet.

(Tall i svart) er nøkkeltall fra brukerhåndboken for A20 forsterker.

SISTE JUSTERINGER

For å sikre at løftearmen er stilt til riktig høyde for å besvare dine telefonsamtaler, trykker du på håndsett/hodesettvelgeren (7) på A20 baseenhet. Når du trykker på denne knappen, aktiveres løftearmen. Den beveges så oppover, og hever samtidig telefonhåndsettet. Når håndsettet løftes, hører du summetonen i hodesettets høyttaler. Nå kan du foreta en oppringning fra telefonen.

Hvis løftearmen ikke hever håndsettet langt nok til at summetonen aktiveres, kan du bare justere rotasjonen for løftearmen ved å bruke hjulet for løftearmhøyde (7) på baksiden av HL2 løftemotorenheten (se diagram D). Når du beveger dette hjulet videre mot Høy, løfter armen håndsettet lenger opp fra gaffelen når den aktiveres. Det motsatte skjer hvis hjulet dreies mot Lav. Gjenta denne prosessen til løftearmen står i riktig posisjon for å heve håndsettet.

Bruke HL2 løftesystem for telefonhåndsett

FORETA EN OPPRINGNING

Når du skal ringe, trykker du på håndsett/hodesettvelgeren (7) på A20 baseenhet. Da aktiveres løftearmen, som løfter telefonhåndsettet fra gaffelen. Du hører summetonen i høyttaleren på hodesettet. Ring ønsket nummer.

Når du vil avslutte samtalen, trykker du på håndsett/hodesettvelgeren (7) på A20 baseenhet igjen for å legge telefonhåndsettet tilbake i gaffelen, klar til neste samtale.

TA IMOT EN SAMTALE

Når telefonen ringer, trykker du på håndsett/hodesettvelgeren (7) på A20 baseenhet. Da aktiveres løftearmen, som kopleer samtalen til hodesettet ditt.

Når du har fullført samtalen, trykker du på håndsett/hodesettvelgeren (7) på A20 baseenhet en gang til for å legge telefonhåndsettet i gaffelen igjen, klar til neste samtale.

(Tall i svart) er nøkkeltall fra brukerhåndboken for A20 forsterker.

PROBLEM

Løfteren hever ikke håndsettet når jeg trykker på hodesett/håndsett-velgeren

LØSNING

Sjekk at alle kabler er satt riktig inn.

LØSNING

Pass på at løftearmen er plassert riktig, slik at håndsettet kan løftes fra gaffelen.

Om nødvendig justerer du løftearmen ved hjelp av løftearmskruen og hjulet for løftearmhøyde.

VIKTIG INFORMASJON

HL2 løftesystem for telefonhåndsett løfter og senker håndsettet til en telefon når den brukes sammen med A20 forsterker adapter.

HL2 må ikke brukes til noe annet formål.

For at utstyret skal fungere på en sikker måte, må du installere, justere og bruke HL2 som angitt i disse instruksjonene.

Pass på at du ikke kommer inntil løftearmen med fingre eller andre gjenstander.

Ikke åpne huset til løftemotoren. Det er ingen deler brukeren skal etterse eller vedlikeholde her.

HL1 løftesystem for telefonhåndsett har en garanti på 2 år. Du ser produksjonsåret på etiketten under HL2.

Ved behov for service kontakter du din leverandør eller ett av Plantronics-kontorene på baksiden av denne veiledningen.



O sistema de levantamento do auscultador do telefone HL2 é um elevador mecânico do auscultador manual criado para ser utilizado juntamente com o amplificador do telefone A20 e com um deck de acessórios.

INSTALAÇÃO DO HL2

Retire as peças do HL2 da respectiva embalagem. Encaixe o Deck de Acessórios (13) do Amplificador A20 no Motor do Elevador (2). As peças encaixam-se uma na outra com facilidade.

Retire a tampa do Deck de Acessórios (23) do Deck de Acessórios (13) do Adaptador A20.

Se já procedeu à montagem do seu Amplificador A20, desligue o Indicador On Line (OLI) (15) da porta de Acessórios (19) do A20.

Ligue o Cabo do HL2 (1) à Porta de Acessórios na base do A20 (19). Passe o cabo através dos canais de orientação na base do A20.

Ligue o Indicador On Line (OLI) (15) à Porta do Indicador On Line (6) na parte de trás do elevador HL2. Substitua a tampa do deck de acessórios (23).

Levante o seu telefone e coloque-o de forma de forma direita no Deck de Acessórios (13). A base pode abrir-se de forma a aceitar telefones de maiores dimensões. (Ver figura D no guia do utilizador do A20).

A partir do momento em que o telefone se encontrar colocado na sua posição no Deck de Acessórios (13), coloque o Braço Elevador (3) no Apoio do Braço Elevador (4) no Motor do Elevador do HL2. O Braço Elevador terá de ser colocado de forma a ficar posicionado na cavidade sob o auscultador manual do telefone. Para regular o Braço Elevador após este se encontrar na posição correcta, utilize uma moeda para rodar o Parafuso do Braço Elevador (Veja a figura C).

De seguida, segure no Braço Elevador e levante-o ou baixe-o manualmente de forma a encaixar perfeitamente sob o auscultador manual quando este se encontra no descanso. O braço tem de se encontrar debaixo do auscultador de forma a poder levantá-lo e atender o telefone. Ao proceder a este ajustamento irá encontrar alguma resistência na movimentação do Braço Elevador, mas não corre qualquer risco de danificar o aparelho.

Não é necessário efectuar quaisquer outras ligações. O HL2 recebe alimentação de corrente através da Unidade de Base A20.

(Números a preto) indicar a tecla no Guia do Utilizador do Amplificador A20.

AJUSTAMENTOS FINAIS

De forma a certificar-se que o Braço Elevador está instalado à altura correcta para poder atender o telefone, prima o Comutador Auscultador de Cabeça/Manual (7) na Unidade de Base do A20. Ao premir este botão activa o Braço Elevador, que se movimentará no sentido ascendente, levantando o auscultador do telefone à medida que sobe. Quando o auscultador manual estiver levantado, ouvirá o som de marcação da linha telefónica no receptor do seu auscultador de cabeça. O telefone encontra-se então pronto para poder fazer uma chamada telefónica.

Se o braço elevador não levantar o auscultador manual de forma suficiente para efeitos de activação do sinal de marcação, bastará ajustar a rotação do Braço Elevador utilizando o Regulador de Altura do Braço Elevador (7) no verso do Motor Elevador HL2. (Ver figura D). Ao ajustar este regulador no sentido Hi (Alto), o Braço Elevador levantará o auscultador para uma posição mais afastada do descanso, quando activado. Ocorrerá o inverso quando o botão for rodado no sentido da posição Low (Baixo). Repita este processo até o Braço Elevador ficar posicionado de forma correcta para levantar o seu auscultador manual.

Utilização do sistema de levantamento do auscultador do telefone HL2

FAZER UMA CHAMADA

Para fazer uma chamada, prima o botão de Comutação de auscultador manual/auscultador de cabeça (7) na unidade base do A20. Esta acção activará o Braço Elevador, que levanta o auscultador manual do telefone do descanso. Ouvirá então um som de marcação de chamada no seu receptor do auscultador de cabeça. Marque o número desejado e faça a sua chamada.

Depois de ter terminado a sua chamada, prima de novo botão de Comutação de auscultador manual/auscultador de cabeça (7) na unidade base do A20 de forma a recolocar o auscultador do telefone no descanso, pronto para a próxima chamada.

RECEBER UMA CHAMADA

Quando o seu telefone tocar, prima o botão de Comutação de auscultador manual/auscultador de cabeça (7) na unidade base do A20. Ao premir este botão activa o Braço Elevador, dirigindo a chamada para o seu auscultador de cabeça.

Depois de ter terminado a chamada, prima de novo botão de Comutação de auscultador manual/auscultador de cabeça (7) na unidade base do A20, de forma a recolocar o auscultador do telefone no descanso, preparado para a próxima chamada.

(Números a preto) indicar a tecla no Guia do Utilizador do Amplificador A20.

PROBLEMA

O elevador não sobe quando primo o botão de Comutação de auscultador manual/auscultador de cabeça

SOLUÇÃO

Confirme que todos os cabos se encontram devidamente ligados.

SOLUÇÃO

Certifique-se que o Braço Elevador se encontra correctamente colocado para permitir que o auscultador possa ser levantado do descanso. Se necessário, ajuste o braço elevador utilizando o Parafuso do Braço do Elevador e o Regulador de Altura do Braço do Elevador.

INFORMAÇÃO IMPORTANTE

A finalidade do sistema de levantamento do auscultador do telefone HL2 é levantar e baixar o auscultador manual de um telefone juntamente com do Amplificador A20. O HL2 não deverá ser utilizado para qualquer outra finalidade.

Para garantir um funcionamento, instalação e ajustamento seguros deverá operar o HL2 da forma indicada nestas instruções.

Afaste os dedos e quaisquer objectos do braço de levantamento.

Não abra a embalagem do Motor do Elevador. Não necessita de qualquer manutenção e contém peças que não deverão ser manuseadas pelo utilizador.

O sistema de levantamento do auscultador do telefone HL2 possui uma garantia de 2 anos. O ano de fabrico encontra-se indicado numa etiqueta situada na base do HL2.

Para efeitos de manutenção ou reparação contacte por favor o seu fornecedor ou um dos escritórios Plantronics indicados na contra-capa deste guia do utilizador.



El sistema de levantamiento de microteléfono del HL2 es un levantador de amplificador y el soporte de accesorios de auriculares telefónicos A20.

MONTAJE DEL HL2

Saque las piezas del HL2 del paquete. Coloque el soporte de accesorios (13) del amplificador A20 en el motor levantador (2). Estas piezas se acoplan y fijan con facilidad.

Retire la cubierta (23) del soporte de accesorios (13) del adaptador A20.

Si ya ha ensamblado su amplificador A20, desconecte el indicador de 'en línea' (OLI) (15) del puerto de accesorios (19) del A20.

Conecte el cable HL2 (1) al puerto de accesorios de la base del A20 (19). Alimente el cable a través de los canales de guía de la base del A20.

Conecte el indicador de 'en línea' (OLI) (15) al puerto del indicador de 'en línea' (6), en la parte trasera del levantador HL2. Vuelva a colocar la cubierta del soporte de accesorios (23).

Levante el teléfono y colóquelo de forma que encaje en la base expansible. La base se abre, lo que permite colocar teléfonos de mayor tamaño (Véase el diagrama A).

Cuando el teléfono esté colocado en la soporte de accesorios (13), deslice el brazo levantador (3) e introdúzcalo en el portabrazo levantador (4) de la unidad del motor levantador HL2. El brazo levantador necesita posicionarse de forma que se asiente en la cavidad situada debajo del microteléfono. Para apretar el brazo levantador cuando esté en la posición correcta, utilice una moneda para girar el tornillo del brazo levantador. (Véase el diagrama C).

A continuación, sujete el brazo levantador y levántelo o bájelo manualmente de forma que encaje debajo del microteléfono cuando el mismo está colocado en el gancho conmutador. El brazo necesita estar debajo del microteléfono para poder levantarlo y contestar a las llamadas. Cuando mueva el brazo levantador encontrará cierta resistencia pero es imposible dañar el dispositivo al hacer este ajuste.

No se requieren otras conexiones. El HL2 está alimentado por la unidad de base del A20.

(Números en negro) indican la clave en la Guía del usuario del amplificador A20.

AJUSTES FINALES

Para asegurarse de que el brazo levantador esté ajustado a la altura correcta para contestar al teléfono, pulse el selector de microteléfono/auriculares (7) en la unidad de base del A20. El botón del gancho conmutador está etiquetado con el número 10 en el manual del usuario del CA20. Al pulsarse este botón se activa el brazo levantador, que se eleva, levantando al mismo tiempo el microteléfono. Mientras el microteléfono se levanta, oírás un tono de marcación en el receptor de su microteléfono. Ahora el teléfono está preparado para hacer una llamada.

Si el brazo levantador no levanta el microteléfono lo suficiente como para activar el tono de marcación, simplemente ajuste la rotación del brazo levantador utilizando el disco de altura del brazo levantador (7) situado en la parte posterior de la unidad del HL2 motor levantador. (Véase el diagrama D). Al girar este disco hacia Hi (Alto), al activarse, el brazo levantador levantará el microteléfono a una altura mayor respecto al gancho conmutador. Ocurrirá lo contrario si el disco se gira hacia Low (Bajo). Repita este proceso hasta que el brazo levantador esté posicionado correctamente para levantar el microteléfono.

Utilización del sistema de levantamiento de microteléfono del HL2

CÓMO HACER UNA LLAMADA

Para hacer una llamada, pulse el selector de microteléfono/auriculares (7) en la unidad de base del A20. Esto activará el brazo levantador, que levanta el microteléfono del gancho conmutador. Entonces oírás un tono de marcación en el receptor del auricular. Para hacer la llamada, marque el número que desea.

Cuando haya terminado la llamada, pulse de el selector de microteléfono /auriculares (7) en la unidad de base del A20 para volver a colocar el microteléfono en el gancho conmutador, preparado para la próxima llamada

PARA CONTESTAR A UNA LLAMADA

Cuando el teléfono suene, pulse el selector de microteléfono/auriculares (7) en la unidad de base del A20. Esto activará el brazo levantador, y dirigirá la llamada a sus auriculares.

Cuando haya terminado la llamada, pulse de el selector de microteléfono/auriculares (7) en la unidad de base del A20 del gancho conmutador del mando a distancia para volver a colocar el microteléfono en el gancho conmutador, preparado para la próxima la llamada.

(Números en negro) indican la clave en la Guía del usuario del amplificador A20.

PROBLEMA

El levantador no levanta el microteléfono cuando pulso el selector de auriculares/microteléfonoo

SOLUCIÓN

Compruebe que todos los cables estén enchufados firmemente.

SOLUCIÓN

Asegúrese de que el levantador esté posicionado correctamente de forma que permita que el microteléfono se levante del gancho conmutador.

Si es necesario, ajuste el brazo levantador utilizando el tornillo del brazo levantador y el disco de altura del brazo levantador.

INFORMACIÓN IMPORTANTE

La función designada del sistema de levantamiento de microteléfono del HL2 es levantar y bajar el microteléfono junto con del amplificador A20. El HL2 no debe ser utilizado para ningún otro fin.

Para asegurar que el funcionamiento sea seguro, instale, ajuste y utilice el HL2 de la forma indicada en estas instrucciones.

Mantenga los dedos y otros objetos apartados del brazo en funcionamiento.

No abra la caja del motor levantador. No requiere mantenimiento y no contiene piezas a las que se pueda prestar servicio.

El sistema de levantamiento del microteléfono del HL2 tiene una garantía de 2 años. Para ver el año de fabricación, consulte la etiqueta de la base del HL2.

Para obtener servicio, póngase en contacto con su distribuidor o una de las oficinas de Plantronics mostradas en el reverso de este manual del usuario.



HL2 lyftsystem för telefonlur är en mekaniserad lurlyftare som utformats för användning ihop med A20 telefonlursförstärkare och tillbehörsdäck

IHOPSÄTTNING AV HL2

Avlägsna emballaget från delarna till HL2. Placera A20 förstärkarens tillbehörsdäck (13) i lyftarmotorn (2). Dessa delar passar lätt samman.

Avlägsna tillbehörsdäckets lock (23) från A20 adaptorns tillbehörsdäck (13).

Om du redan har satt ihop din A20 förstärkare, kopplas online indikatorn (OLI) (15) bort från A20 adaptorns tillbehörsingång (19).

Anslut HL2-kablen (1) till tillbehörsingången på A20s bas (19). För kabeln genom gångarna i A20s bas.

Anslut online indikatorn (OLI) (15) till online indikatoringången (6) baktill på HL2-lyftaren. Sätt tillbaka på tillbehörsdäckets lock (23).

Lyft din telefonlur och placera den rakt över tillbehörsdäcket (13). Basen kan fällas ut för att bereda plats för större telefoner. (Se diagram D i bruksanvisningen för A20.)

När din telefon väl är i rätt läge på tillbehörsdäcket (13), förs lyftarmen (3) in i lyftarmshållaren (4) HL2 lyftmotorn. Lyftarmen måste placeras så att den kan föras in i öppningen under telefonluren. När lyftarmen väl är i rätt läge spänns den fast med hjälp av ett mynt som används för att vrida runt lyftarmsskruven (se diagram C).

Håll sedan i lyftarmen och höj eller sänk den manuellt så att den passar in under din telefonlur, när denna ligger i sin klyka. Armen måste vara under luren för att kunna lyfta och svara i telefonen. Du kommer att känna ett visst motstånd, när du flyttar armen, men det är ingen risk att du skadar apparaten, när du utför denna justering.

Ingen annan anslutning krävs. HL2 drivs av A20-basenheten.

(Nummer i svart) betecknar nyckeln i A20 förstärkarens användarhandbok.

SISTA JUSTERINGAR

För att garantera att lyftarmen är inställd på rätt höjd för att kunna svara i din telefon, tryck ner Lur/Headsetomkopplaren (7) på A20s basenhet. När knappen trycks ner aktiveras lyftarmen, som rör sig uppåt och på så sätt lyfter telefonluren. När luren lyfts hörs en uppringningston i ditt headset. Telefonen är nu klar för användning.

Om lyftarmen inte lyfter luren tillräckligt högt för att aktivera uppringningstonen justeras höjden på lyftarmen med hjälp av justeringsratten (7) baktill på lyftmotorn (se diagram D). Genom att ratten vrids mot Hi (Hög) kommer lyftarmen, när denna aktiveras, att lyfta luren högre från dess klyka. Motsatt sker om ratten vrids mot Low (Låg). Upprepa denna process tills lyftarmen är inställd i rätt läge för att lyfta din lur.

Användning av HL2 lyftsystem för telefonlur

RINGA ETT SAMTAL

För att ringa ett samtal trycker du ner lur/headsetomkopplaren (7) på A20s basenhet. Detta aktiverar lyftarmen som lyfter telefonluren från dess klyka. Sedan hör du en uppringningston i ditt headset. Slå numret för att ringa ditt samtal.

När du har slutat ditt samtal trycker du ner lur/headsetomkopplaren (7) på A20s basenhet för att lägga på telefonluren. Adaptern är nu klar för nästa samtal.

TA EMOT ETT SAMTAL

När din telefon ringer trycker du ner lur/headsetomkopplaren (7) på A20s basenhet. Detta kommer att aktivera lyftarmen och koppla om samtalet till din telefonlur.

När du har avslutat samtalet, trycker du ner lur/headsetomkopplaren (7) på A20s basenhet, för att lägga på telefonluren så att den är redo för nästa samtal.

(Nummer i svart) betecknar nyckeln i A20 förstärkarens användarhandbok.

PROBLEM

Lyftaren lyfter inte min lur när jag trycker ner headset /luromkopplaren

LÖSNING

Kontrollera att alla sladdar är ordentligt anslutna.

LÖSNING

Se till att lyftarmen är i rätt läge för att kunna lyfta luren från klykan.

Justera, om så behövs, lyftarmen med hjälp av lyftarmsskruven och justeringsratten

VIKTIG INFORMATION

HL2 lyftsysten för telefonlur är avsett för att lyfta och lägga på luren på en telefon i samband med användning av A20 förstärkerens. HL2 bör inte användas till något annat ändamål.

För att garantera god funktion skall du följa denna bruksanvisning vid montering, justering och användning.

Håll fingrar och främmande föremål borta från den aktiverade lyftarmen.

Öppna inte lyftarmsmotorns dosa. Den kräver inget underhåll och innehåller inga delar som kan servas av användaren.

För HL2 lyftsysten för telefonlur gäller 2 års garanti. Hänvisa till etiketten undertill på HL2:s bas för uppgift om tillverkningsår.

Behövs service kontakta din leverantör eller ett av de Plantronics kontor, som står på förteckningen på bruksanvisningens baksida.



