



Plantronics Explorer® série 210
Guide de l'utilisateur

Bienvenue

Félicitations pour votre achat de l'oreillette Plantronics. Ce guide de l'utilisateur comprend les instructions de configuration et d'utilisation de votre oreillette Plantronics Explorer® série 210. Avant d'utiliser ce produit, reportez-vous au livret « Pour votre sécurité » pour des renseignements importants sur le chargeur, la sécurité, la batterie et la réglementation.

Obtenir de l'aide

Le centre d'assistance technique de Plantronics est prêt à vous aider ! Vous pouvez y trouver les réponses aux questions fréquemment posées, poser des questions par e-mail, bénéficier de nos services sur Internet ou parler directement à un représentant. Visitez le site Web www.plantronics.com/support ou composez le numéro de l'assistance technique de votre pays, mentionné à l'arrière de ce guide d'utilisateur.

Enregistrement de votre produit

Rendez-vous à l'adresse : www.plantronics.com/productregistration pour enregistrer votre produit en ligne et profiter des meilleurs services et assistance techniques possibles.

Sommaire

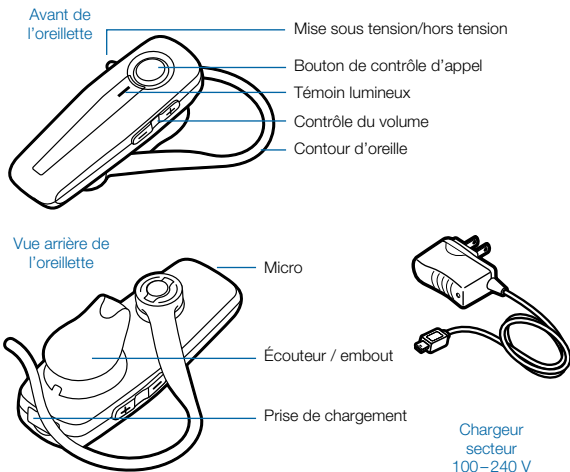
Bienvenue	ii
Qu'est-ce que le Bluetooth® ?	iv
Contenu, caractéristiques et accessoires	1
Chargement de votre oreillette	2
Comment charger votre oreillette à l'aide du chargeur secteur	2
Couplage de votre oreillette	3
Technologie QuickPair™ de Plantronics	3
Comment coupler votre téléphone avec votre oreillette pour la première fois	4
Comment coupler votre téléphone s'il a déjà été couplé avec un autre périphérique	5
Réglage du port de l'oreillette	6
Commandes de l'oreillette	7
Portée	8
Indicateurs témoin	9
Fonctions mains-libres	10
Dépannage	11
Spécifications du produit	12

Qu'est-ce que le Bluetooth® ?

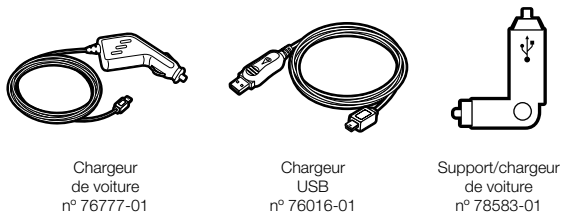
La technologie sans fil Bluetooth vous permet de faire communiquer des périphériques entre eux sur une fréquence radio de courte portée, sans utiliser de câbles. Deux périphériques Bluetooth peuvent communiquer entre eux si leur fonctionnalité Bluetooth est activée, s'ils sont dans le rayon de portée et s'ils ont été couplés (établissement rapide de la communication entre les deux périphériques). La portée du Bluetooth s'étend jusqu'à 10 mètres. Des obstacles, comme des murs ou d'autres appareils électroniques, peuvent occasionner des interférences ou réduire la portée effective.

REMARQUE : pour obtenir des performances optimales, placez votre oreillette du même côté que votre téléphone.

Contenu et caractéristiques

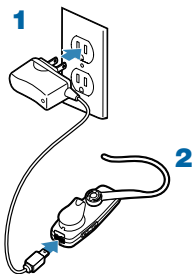


Accessoires* de l'oreillette Plantronics Explorer® série 210



*Non fournis. Pour passer commande, contactez votre fournisseur Plantronics ou visitez le site www.plantronics.com

Chargement de votre oreillette



Comment charger votre oreillette à l'aide du chargeur secteur

Avant d'utiliser votre oreillette pour la première fois, chargez-la pendant au moins 20 minutes. Il faut compter environ deux heures pour un chargement complet.

- 1 Branchez le chargeur secteur sur une prise murale.**
- 2 Branchez la prise secteur sur la prise de chargement de l'oreillette.**

Le témoin lumineux est rouge pendant le chargement de l'oreillette. Il s'éteint lorsque votre oreillette est complètement rechargée. N'utilisez pas votre oreillette lorsqu'elle est raccordée au chargeur.

REMARQUE : ne chargez jamais la batterie dans des endroits où la température pourrait être inférieure à 0 °C ou supérieure à 40 °C, par exemple dans une voiture en stationnement. Ne laissez pas la batterie en charge sans surveillance.

TEMPS DE CHARGE

2 heures
Charge complète



20 minutes
Charge minimale avant
la première utilisation



Couplage de votre oreillette

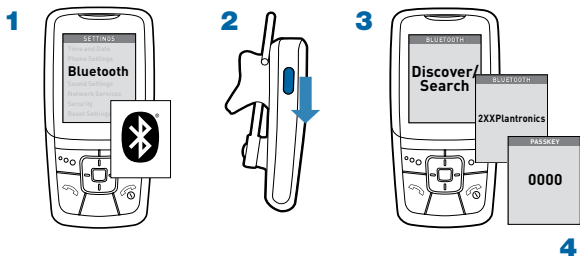
Le couplage est un processus qui vous permet d'établir la communication entre votre oreillette et votre téléphone. Avant d'utiliser votre oreillette pour la première fois, vous devez la coupler à votre téléphone Bluetooth. Vous ne devez normalement effectuer cette procédure de couplage qu'une seule fois.

Technologie QuickPair™ de Plantronics

Votre nouvelle oreillette est équipée de la technologie QuickPair de Plantronics, qui simplifie la procédure de configuration Bluetooth. Lorsque vous allumez votre oreillette pour la première fois, elle passe automatiquement en mode de couplage pendant 10 minutes (le témoin d'indicateur clignote en bleu et en rouge). Lorsque vous l'avez correctement couplée, votre oreillette reste allumée, prête à l'emploi.

Si le processus de couplage n'a pas abouti après dix minutes, votre oreillette passe automatiquement en mode veille. Lorsque vous mettez l'oreillette hors tension, puis de nouveau sous tension, elle revient automatiquement en mode de couplage jusqu'à ce que vous l'ayez correctement couplée avec un téléphone Bluetooth.

Premier couplage de l'oreillette



Comment coupler votre téléphone avec votre oreillette pour la première fois

1 Activez la fonction Bluetooth sur votre téléphone.

Sur la plupart des téléphones, sélectionnez Paramètres/Outils > Connexion > Bluetooth > Activé Reportez-vous au guide de l'utilisateur de votre téléphone pour obtenir de plus amples informations.

2 Mettez l'oreillette sous tension.

Activez votre oreillette en faisant coulisser l'interrupteur. Attendez jusqu'à ce que témoin lumineux clignote alternativement en rouge puis en bleu.

Si le témoin ne clignote pas en rouge et en bleu, mettez l'oreillette hors tension, patientez, puis mettez-la de nouveau sous tension. Attendez de voir le clignotement rouge et bleu.

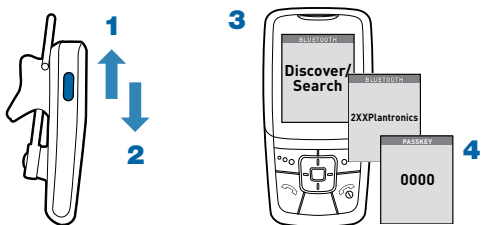
3 Utilisez les commandes de votre téléphone pour localiser votre oreillette.

Sur la plupart des téléphones, sélectionnez Paramètres/Outils > Connexion > Bluetooth > Rechercher > 2XXPlantronics. Reportez-vous au guide de l'utilisateur de votre téléphone pour obtenir de plus amples informations.

4 Lorsque vous y êtes invité, entrez le code secret suivant : 0000.

Une fois le couplage établi, le témoin de l'oreillette clignote en bleu. Votre oreillette est désormais connectée et prête à l'emploi.

Couplage de votre oreillette



Comment coupler votre oreillette si elle a déjà été couplée avec un autre périphérique

1 Mettez l'oreillette hors tension.

Faites glisser l'interrupteur en position Désactivé, puis attendez que le témoin devienne rouge pour mettre l'appareil hors tension.

2 Mettez l'oreillette sous tension.

Faites glisser l'interrupteur en position Activé. Une fois l'oreillette sous tension, maintenez enfoncé le bouton de contrôle des appels jusqu'à ce que le témoin lumineux clignote en rouge et bleu.

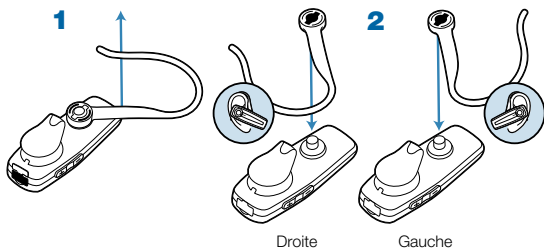
3 Utilisez les commandes de votre téléphone pour localiser votre oreillette.

Sur la plupart des téléphones, sélectionnez Paramètres/Outils > Connexion > Bluetooth > Rechercher > 2XXPlantronics. Reportez-vous au guide de l'utilisateur de votre téléphone pour obtenir de plus amples informations.

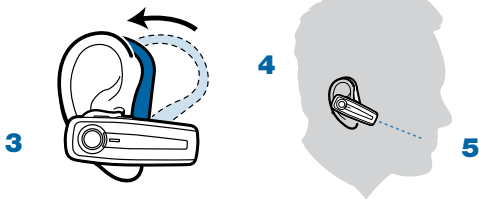
4 Lorsque vous y êtes invité, entrez le code secret suivant : 0000.

Une fois le couplage établi, le témoin de l'oreillette clignote en bleu. Votre oreillette est désormais connectée et prête à l'emploi.

Réglage du port de l'oreillette



- 1** Pour enlever le contour d'oreille, tirez délicatement dessus, au niveau du nom Plantronics, et ce, jusqu'à ce que vous entendiez un déclic.
- 2** Posez le contour d'oreille de la manière illustrée ci-dessus, puis poussez-le délicatement sur l'écouteur.
- 3** Placez le contour d'oreille derrière votre oreille.
- 4** Faites pivoter l'oreillette de sorte que l'écouteur/embout repose confortablement sur votre oreille.
- 5** Placez le microphone près du coin de votre bouche.
 Vos interlocuteurs vous entendent mieux lorsque vous dirigez le microphone près du coin de votre bouche.



Commandes de l'oreillette

Allumer l'oreillette Faites glisser l'interrupteur en position Activé, puis attendez que le témoin lumineux devienne bleu. Vous entendrez des tonalités ascendantes.

Eteindre l'oreillette Faites coulisser l'interrupteur en position Désactivé, puis attendez que le témoin lumineux devienne rouge. Vous entendrez des tonalités descendantes. Le témoin reste éteint lorsque l'oreillette est désactivée.

Répondre à un appel Appuyez brièvement sur le bouton de contrôle d'appel. Lorsque vous recevez un appel, votre téléphone peut sonner avant votre oreillette. Attendez d'entendre la sonnerie dans l'oreillette avant d'appuyer sur le bouton de contrôle pour répondre à l'appel.

Rejeter un appel Lorsque le téléphone sonne, maintenez enfoncé le bouton de contrôle d'appel jusqu'à ce que vous entendiez une tonalité grave.

Passer un appel Composez le numéro sur votre téléphone et appuyez sur la touche Envoyer. L'appel est automatiquement transféré vers l'oreillette ; vous n'avez pas besoin d'appuyer sur le bouton de contrôle d'appel.

Régler le volume Pour augmenter le volume, appuyez sur le bouton de réglage du volume (+). Lorsque le volume maximal sera atteint, vous entendrez deux tonalités. Pour diminuer le volume, appuyez sur le bouton -. (Il existe huit réglages de volume.)

⚠ AVERTISSEMENT : n'utilisez jamais un micro-casque/une oreillette à un niveau de volume élevé pendant une période prolongée afin d'éviter tout risque de pertes auditives. Ne dépassez pas un niveau d'écoute modéré. Consultez le site www.plantronics.com/healthandsafety pour obtenir de plus amples renseignements sur les oreillettes et l'audition.

Commandes de l'oreillette

Transférer un appel de l'oreillette au téléphone	Pendant un appel, maintenez le bouton de contrôle d'appel enfoncé jusqu'à ce que vous entendiez une tonalité grave.
--	---

Transférer un appel du téléphone vers l'oreillette	Pendant un appel, maintenez le bouton de contrôle d'appel enfoncé jusqu'à ce que vous entendiez une tonalité grave.
--	---

Portée

Pour maintenir la connexion, conservez votre oreillette à une portée inférieure à 10 mètres de l'appareil Bluetooth. Si des obstacles se situent entre votre oreillette et l'appareil, votre périphérique peut être exposé à des interférences. Pour obtenir des performances optimales, placez votre appareil du même côté que votre téléphone.

Lorsque vous quittez le rayon de portée, la qualité audio se dégrade. Lorsque vous êtes trop loin et perdez la liaison radio, une tonalité élevée retentit dans l'oreillette.

REMARQUE : l'oreillette tente de rétablir la liaison pendant 30 secondes. Si vous revenez à portée une fois ce délai écoulé, vous pouvez rétablir manuellement la liaison en appuyant sur le bouton de contrôle d'appel.

REMARQUE : la qualité audio dépend également du périphérique auquel est couplée l'oreillette.

Témoins lumineux

Etat de l'oreillette	Témoin lumineux de l'oreillette
Mise sous tension	Allumé en bleu, puis clignotements intermittents (passe en veille)
Mise hors tension	Lumière rouge s'allumant et s'éteignant
Veille	Clignotements bleus intermittents
Chargement de la batterie	Lumière rouge Le voyant lumineux s'éteint lorsque le chargement est terminé et que l'oreillette est éteinte.
Batterie faible	Lumière rouge clignotant trois fois
Mode de couplage	Clignotements bleus et rouges en alternance
Appel en absence	Lumière violette clignotante. Appuyez sur le bouton de contrôle des appels pour éteindre le voyant clignotant.
Appel entrant	Clignote trois fois en bleu lorsque le téléphone sonne.

Fonctions mains-libres

Si votre téléphone et votre fournisseur de services sans fil prennent tous les deux en charge l'utilisation du mode mains libres, vous pouvez utiliser les fonctions suivantes :

Rappeler le dernier
numéro composé

Pour activer la touche bis, appuyez deux fois sur le bouton de contrôle d'appel. Vous entendrez une double tonalité chaque fois que vous appuyez deux fois sur le bouton.

Utilisation de la
numérotation vocale

Mettez l'oreillette puis appuyez sur le bouton de contrôle d'appel pendant 2 secondes pour activer la numérotation vocale.

REMARQUE : la fonction de numérotation vocale doit être activée sur votre téléphone pour que vous puissiez utiliser la numérotation par activation vocale. Reportez-vous au manuel de votre téléphone Bluetooth pour obtenir des instructions.

Rejeter un appel

Lorsqu'un appel est reçu, appuyez sur le bouton de contrôle d'appel pendant 2 secondes pour rejeter l'appel.

Dépannage

Mon oreillette ne fonctionne pas avec mon téléphone.

L'oreillette ne se trouvait pas en mode de couplage lorsque les sélections ont été effectuées sur le téléphone mobile. Voir la section « Couplage de votre oreillette » à la page 5.

Les sélections de menu effectuées sur votre téléphone mobile sont incorrectes. Voir la section « Couplage de votre oreillette » à la page 5.

Je n'ai pas saisi mon code secret.

Votre téléphone n'a pas détecté l'oreillette. Recommencez la procédure de couplage, voir page 5.

Les sélections de menu effectuées sur votre téléphone mobile sont incorrectes. Recommencez la procédure de couplage, voir page 5.

Mes interlocuteurs ne m'entendent pas ou je n'entends pas mon interlocuteur/la tonalité.

L'oreillette n'est pas sous tension ou n'est pas connectée à un téléphone mobile Appuyez sur le bouton de contrôle d'appel pendant 2 secondes jusqu'à ce que vous entendiez un bip ou assurez-vous que l'interrupteur se trouve en position ACTIVE en le faisant glisser de nouveau vers le haut et vers le bas.

Votre oreillette se trouve en dehors du rayon de portée. Revenez près du téléphone ou de l'appareil Bluetooth.

La batterie de l'oreillette est déchargée. Chargez votre batterie en utilisant le chargeur secteur fourni.

Le volume d'écoute est trop faible. Appuyez sur le bouton d'augmentation du volume pour augmenter le son de l'oreillette.

Specifications du produit

Autonomie en mode conversation*	Jusqu'à 7 heures
Autonomie en mode veille*	Environ 8 jours ou 200 heures
Temps de charge	2 heures
Portée	Jusqu'à 10 mètres (standard Bluetooth)
Puissance requise	5 V c.c., 180 mA
Type de batterie	Lithium-ion polymère rechargeable, non remplaçable
Température de stockage / fonctionnement	10 °C à 40 °C (50 °F à 104 °F)
Bluetooth	Bluetooth 2.0
Prise en charge des profils mains libres et oreillette Bluetooth.	

* en fonction de la batterie. Les performances peuvent varier selon les périphériques.

Pour plus d'informations, reportez-vous au livret « Pour votre sécurité ».

Pour obtenir des informations relatives à la garantie, reportez-vous au livret « Garantie de 2 ans » ou consultez le site www.plantronics.com

en

Plantronics Ltd
Wootton Bassett, UK
Tel: 0800 410014

ar

منطقة الشرق الأوسط
لمزيد من المعلومات:
www.plantronics.com

cs

Czech Republic
www.plantronics.com

da

Danmark
Tel: 80 88 46 10

de

Plantronics GmbH
Hürth, Deutschland

Kundenservice:
Deutschland 0800 9323 400
Österreich 0800 242 500
Schweiz 0800 932 340

el

www.plantronics.com
Για περισσότερες
πληροφορίες:

es

Plantronics Iberia, S.L.
Madrid, España
Tel: 902 41 51 91

fi

Finland
Tel: 0800 117095

fr

Plantronics Sarl
Noisy-le-Grand
France

N° Indigo 0 825 0 825 99

0,150 € TTC / MN

ga

Plantronics BV
Regus House
Harcourt Centre
Harcourt Road
Dublin 2
Ireland
Service ROI: 1800 551 896

he

למידע נוסף, בקר באתר:
www.plantronics.com

hu

További információk:
www.plantronics.com

it

Plantronics Acoustics
Italia Srl
Milano, Italia
Numero Verde: 800 950934

nl

Plantronics B.V.
Hoofddorp, Nederland
Tel: (0)0800 Plantronics
0800 7526876 (NL)
00800 75268766 (BE/LUX)

no

Norge
Tel: 80011336

pl

Aby uzyskać więcej
informacji:
www.plantronics.com

pt

Portugal
Tel: 0800 84 45 17

ro

Pentru informații
www.plantronics.com

ru

Дополнительная
информация:
www.plantronics.com

sv

Sverige
Tel: 0200 21 46 81

tr

Daha fazla bilgi için:
www.plantronics.com



MJ105



Plantronics B.V.
Scorpius 140
2132 LR Hoofddorp
Netherlands
www.plantronics.com

© 2009 Plantronics, Inc. Tous droits réservés. Plantronics, son logo, Plantronics Explorer, QuickPair et Sound Innovation sont des marques commerciales ou déposées de Plantronics, Inc. La marque Bluetooth et ses logos sont la propriété de Bluetooth SIG, Inc. et sont utilisés par Plantronics, Inc. sous licence de cette société. Toutes les autres marques sont la propriété de leurs détenteurs respectifs.

Etats-Unis Brevets en attente
82216-05 Rev A