

CARTES INTERFACE TELEPHONIQUE

IF-IT4 • IF-IT4BT

CARACTERISTIQUES TECHNIQUES

IF-IT4#04 (version rackable)

- ✓ Dimensions : 200 (L) x 20 (H) x 100 (P) mm (format «Europe étendu»)
- ✓ Poids : 110 g
- ✓ La carte version IF-IT4#04 (sans le boîtier) se fixe directement sur les relais ICOM
- ✓ Alimentation de 6 à 32 V

IF-IT4BT (version boîtier)

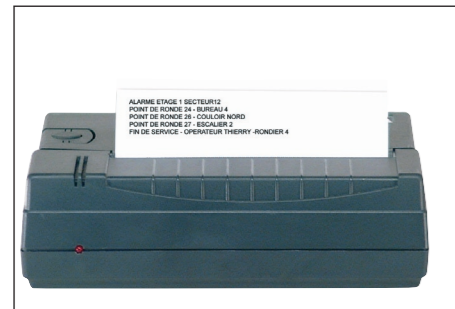
- ✓ Dimensions : 241 (L) x 60 (H) x 105 (P) mm
- ✓ Avec étrier : 244 (L) x 64 (H) x 109 (P) mm
- ✓ Poids : 0,8 Kg (1,44 Kg avec emballage)
- ✓ Connectique : 1 x SUB-D 9 femelle, 1 x SUB-D 9 mâle, 1 x SUB-D 50 femelle, 1 x RJ-45, 1 x fiche d'alimentation, socle FME pour l'option GSM,
- ✓ Témoin de mise sous tension (LED) et vis de mise à la terre
- ✓ Alimentation de 6 à 32 V

Options :

- ✓ Fonctions sécurité : Option SECURITE
- ✓ GSM : relais IF-F310/F410RTGSM#04 ou boîtier IF-IT4BTGSM#04
- ✓ Télémaintenance : Option TELEMANTENANCE

Accessoires :

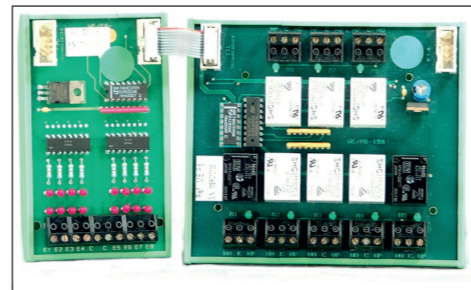
- ✓ Protection parafoudre réf. IF-FLIT1
- ✓ Carte 8 entrées réf. IF-MEE8
- ✓ Carte 8 sorties réf. IF-MES8 (8 sorties TOR) ou IF-MER8 (8 sorties relais)
- ✓ Imprimante réf. IMPRIMANTE KYO



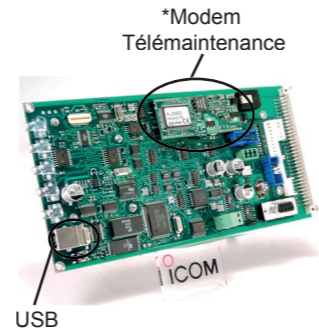
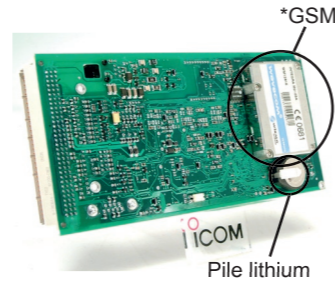
Imprimante



Protection parafoudre



Montage en « bus » d'une carte 8 entrées et d'une carte 8 sorties relais



CARTES INTERFACE TELEPHONIQUE

IF-IT4

Version rackable

IF-IT4BT

Version avec boîtier



Modèle IF-IT4BT

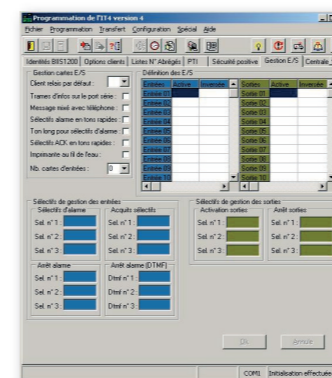
- ✓ Interface téléphonique (réseaux RTC – PABX)
- ✓ Interface GSM (option)
- ✓ Interface satellite (option)
- ✓ Gestion d'entrées/sorties programmable
- ✓ Fonctions dédiées à la sécurité
- ✓ Adaptable à toute radio analogique pour permettre l'utilisation et la mise à niveau d'anciens équipements radio (version « BT »).
- ✓ Messagerie vocale numérique programmable
- ✓ Programmation par liaison USB

L'IF-IT4 est l'interface idéale pour relier vos dispositifs radio (parc radio, relais, etc.) avec le Réseau Téléphonique Commuté (RTC).

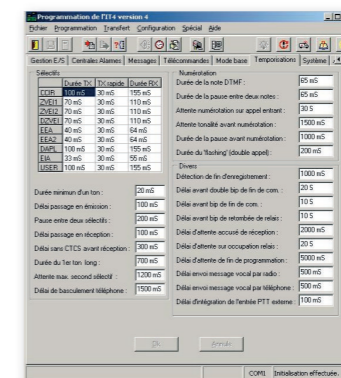
- ✓ Toutes les installations radio privées peuvent être directement interfacées avec les différents réseaux téléphoniques privés (directement sur le PABX) ou publics (réseau commuté, GSM).
- ✓ L'IF-IT4 intègre toutes les fonctionnalités utilisées dans le domaine de la Sécurité (PTI, Sécurité Positive, etc.). Elle permet notamment la gestion d'alarme, la gestion des cartes entrées/sorties pour des fonctions de télécommande, lien vers la GTC, etc.
- ✓ Cette interface peut être intégrée d'origine à vos relais radio ICOM dans sa version IF-IT4 ou, dans sa version « BT », être rajoutée à un réseau radio existant (s'adapte à la plupart des émetteurs récepteurs du marché)
- ✓ L'IF-IT4 est programmable par PC avec un logiciel convivial et évolutif permettant de répondre à tous les besoins.

Les spécifications et informations données dans ce document peuvent être modifiées sans préavis.

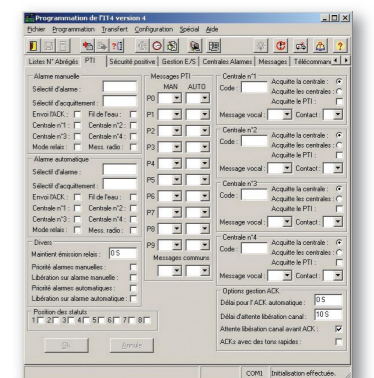
ICOM FRANCE
Zac de la Plaine - 1, Rue Brindejonc des Moulinais
BP 45804 - 31505 TOULOUSE CEDEX 5
Tél : +33 (0)5 61 36 03 03 - Fax : +33(0) 5 61 36 03 00
WEB ICOM : <http://www.icom-france.com>
E-mail : icom@icom-france.com



Gestion entrées / sorties



Temporisations



Réglage du PTI

Icom France s.a.s.

CARACTERISTIQUES PRINCIPALES

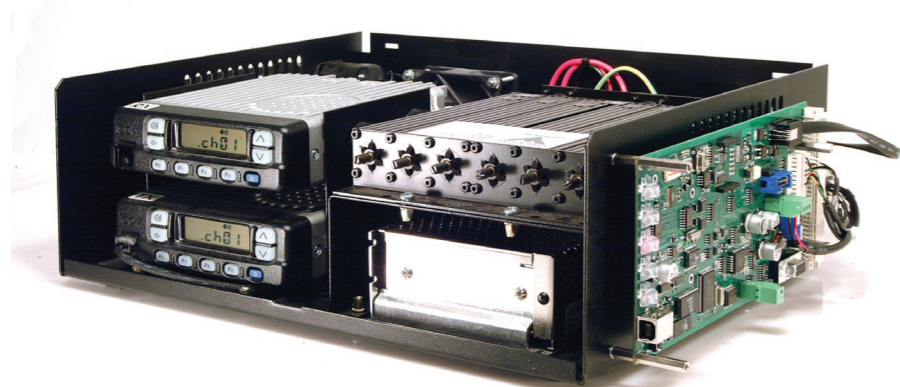
- Télécommande à distance pour chaque client (Marche/Arrêt) ainsi que pour l'équipement
 - Interblocage asservi à un client donné
 - Nombreuses temporisations programmables : anti-bavard, inhibition consécutive, maintien en émission, etc.
 - ✓ Signalisation numérique FFSK (BIIS 1200)
 - ✓ 4 types d'appels entrants dont un mode « Taxi » générant des salves d'appel radio avec décroché automatique de la ligne à l'initiative de la voie radio
 - ✓ Mise en fonction d'une imprimante « au fil de l'eau » via une connexion RS-232 avec pour chaque client l'impression du temps d'occupation, mobile appelé, n° composé, etc. (toutes les chaînes de caractères peuvent être reprogrammées)
 - ✓ Numérotation adaptée aux différents besoins :
 - via la table de 2000 numéros,
 - directement par extraction de variables,
 - transparente avec régénération du DTMF
 - ✓ Liste de 2000 numéros abrégés (20 clients avec 100 numéros) avec possibilité d'organiser cette liste différemment. Exemples : 5 clients de 400 numéros, 1 client de 2000 numéros ...
 - ✓ Gestion des transferts d'appels (flashing)
 - ✓ Contrôle automatique de gain (CAG) pour compenser automatiquement les pertes audio des lignes PTT (30 dB dynamique – réglable)
- Circuit de contrôle de l'état de la ligne téléphonique
- ✓ Mémoire vocale et message d'accueil programmables (jusqu'à 17 minutes, 252 messages possibles)
 - ✓ Identification de l'appelant :
 - Surnumérotation DTMF
 - Identification France Télécom (CLID)
 - ✓ Détection « défauts de batterie » avec messages vocaux et contacts d'alarmes
 - ✓ Fonction « Secret » lors d'une communication téléphonique
 - ✓ Possibilité de simuler des entrées/sorties pour générer des événements
 - ✓ Fonction d'ouverture relais à distance sur « porteuse » avec coloration CTCSS
 - ✓ Enregistrement et relecture des messages vocaux via les équipements radio, par le téléphone et par PC
 - ✓ Basculement automatique en mode interface depuis le mode relais sur réception d'un code 5 tons associé
 - ✓ Télémaintenance (en option) par modem et PC
 - ✓ Horloge « temps réel » sauvegardée par pile lithium

Mode Base

- ✓ Entrée micro et PTT
- ✓ Sortie audio pour haut-parleur amplifié
- ✓ Compatible pupitre informatique « Caméléon » via le port USB ou le port série

Mode GSM (option)

- ✓ Connexion du dispositif radio au réseau téléphonique sans ligne filaire
- ✓ Réacheminement des appels GSM en provenance de portatifs PMR (passerelle GSM)
- ✓ Mode secours GSM (si ligne RTC hors service)
- ✓ Routeur pour la numérotation GSM

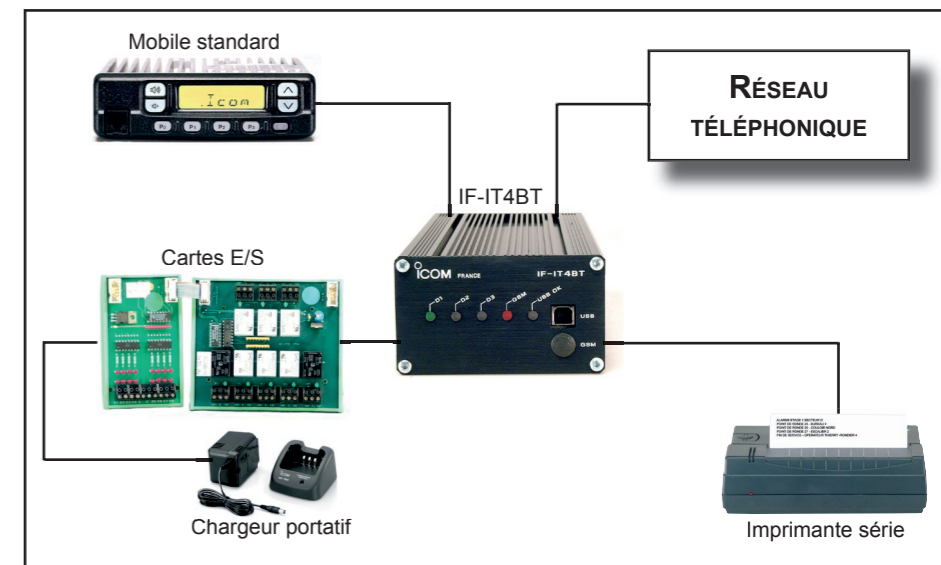


Relais (ouvert) équipé de la carte IF-IT4 (sans capots)

Fonctions spécifiques « SECURITE » (Option)

Fonctions PTI

- ✓ Gestion d'une flotte de 10 portatifs PTI
- ✓ Possibilité d'associer un message vocal pour chaque type d'alarme (alarme manuelle, alarme automatique) et pour chaque portatif (2 x 10 messages)
- ✓ Diffusion des messages d'alarme soit par radio, soit par téléphone, soit les deux
- ✓ Possibilité de déclencher jusqu'à 4 centrales de transmission d'alarmes pour chaque type de déclenchement d'alarme (automatique / manuelle)
- ✓ Possibilité d'associer un message vocal supplémentaire pour chaque centrale d'alarmes
- ✓ Association d'un contact de sortie pour chaque centrale
- ✓ Activation ou non de l'impression au fil de l'eau pour chaque type d'alarme
- ✓ Gestion automatique ou manuelle des divers accusés de réception, soit directement par l'interface, soit au moment de l'acquit de la centrale, soit par radio via le relais, soit par la liaison série (protocole Icom)
- ✓ Possibilité de gérer la flotte de PTI hors gestion relais (uniquement sur centrale d'alarme) pour une utilisation avec un simple équipement radio (base simple)
- ✓ Possibilité d'acquitter la centrale ou toutes les centrales simultanément par code DTMF codé de 1 à 4 chiffres

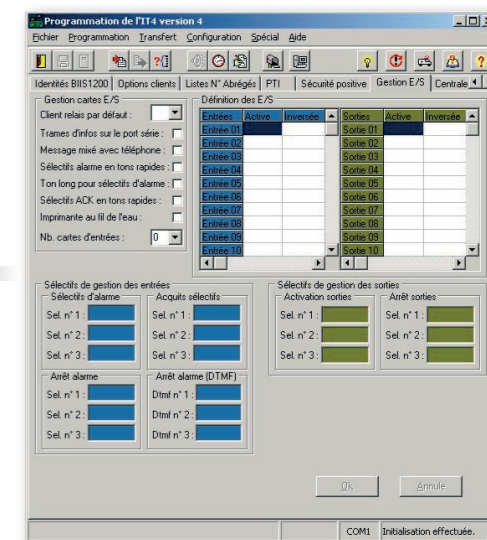


Sécurité positive – Fonctions supplémentaires

- ✓ Inscription / désinscription automatique / manuelle d'un portatif PTI dans la boucle de test, soit par sélectif spécifique (manuelle), soit par un contact d'entrée associé au PTI (automatique – détection au niveau du chargeur du portatif par exemple)
- ✓ Activation de 1 à 4 centrales d'alarmes et ce pour chaque type d'événement :
 - Inscription d'un portatif
 - Désinscription d'un portatif
 - Perte d'un portatif
- ✓ Possibilité d'associer un message vocal supplémentaire pour chaque centrale d'alarmes
- ✓ Activation ou non de l'impression au fil de l'eau de tous les événements associés à la gestion de la sécurité positive

Gestion des entrées/sorties (cartes optionnelles)

- ✓ Possibilité de gérer simultanément 64 entrées et 64 sorties.
- ✓ Chaque entrée peut être configurée séparément. Possibilité de définir le sens de fonctionnement, le délai d'intégration, lui associer une sortie etc.
- ✓ Possibilité d'activer une alarme, pour chaque entrée avec l'envoi d'un sélectif et/ou un message vocal et de transmettre cette dernière soit par radio soit par téléphone (centrales d'alarme) soit les deux.
- ✓ Chaque sortie peut être configurée séparément, possibilité de définir le sens de fonctionnement, temporisée ou non, réarmable ou non.
- ✓ Possibilité d'associer un sélectif différent pour l'activation et la désactivation et ce, pour chaque sortie.
- ✓ Applications : envoi éventuel de messages vocaux sur voie radio (64 maximum), sorties de type relais ou transmetteur à collecteur ouvert pour télécommande (64 maximum), etc.



Et encore

- ✓ Interfaçage interphone
- ✓ Port série RS-232 supplémentaire
- ✓ Port série TTL

- ✓ Carte DSP
- ✓ Transpondeur radio,
- ✓ etc...