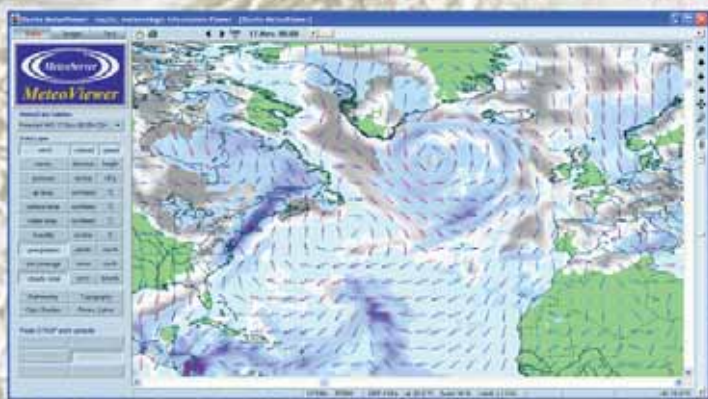


LOGICIEL D'ACQUISITION ET DE VISUALISATION DE DONNÉES MÉTÉO PAR HF ET INTERNET

**ICOM**  
RADIOCOMMUNICATION

cs - met eocom

**NOUVEAU**



Monthly Schedule for all short wave radio stations (List of Radio Signals and Frequencies)

Station Name	Country	Region	Frequency	Mode
AGATST, M-F	CANADA	IV NORTH & CENTRAL AM.	15.100	SSB
REXOLITE, M-F	CANADA	IV NORTH & CENTRAL AM.	15.100	SSB
WVLRADIO RADIO	CHILE	IV NORTH & CENTRAL AM.	15.100	SSB
SWR5000	CHINA	II ASIA	15.100	SSB
SWR4000	CHINA	II ASIA	15.100	SSB
SWR3000	CHINA	II ASIA	15.100	SSB
SWR2000	CHINA	II ASIA	15.100	SSB
SWR1000	CHINA	II ASIA	15.100	SSB
SWR500	CHINA	II ASIA	15.100	SSB
SWR250	CHINA	II ASIA	15.100	SSB
SWR125	CHINA	II ASIA	15.100	SSB
SWR62.5	CHINA	II ASIA	15.100	SSB
SWR31.25	CHINA	II ASIA	15.100	SSB
SWR15.625	CHINA	II ASIA	15.100	SSB
SWR7.8125	CHINA	II ASIA	15.100	SSB
SWR3.90625	CHINA	II ASIA	15.100	SSB
SWR1.953125	CHINA	II ASIA	15.100	SSB
SWR976.5625	CHINA	II ASIA	15.100	SSB
SWR488.28125	CHINA	II ASIA	15.100	SSB
SWR244.140625	CHINA	II ASIA	15.100	SSB
SWR122.0703125	CHINA	II ASIA	15.100	SSB
SWR61.03515625	CHINA	II ASIA	15.100	SSB
SWR30.517578125	CHINA	II ASIA	15.100	SSB
SWR15.2587890625	CHINA	II ASIA	15.100	SSB
SWR7.62939453125	CHINA	II ASIA	15.100	SSB
SWR3.814697265625	CHINA	II ASIA	15.100	SSB
SWR1.9073486328125	CHINA	II ASIA	15.100	SSB
SWR953.671875	CHINA	II ASIA	15.100	SSB
SWR476.8359375	CHINA	II ASIA	15.100	SSB
SWR238.41796875	CHINA	II ASIA	15.100	SSB
SWR119.208984375	CHINA	II ASIA	15.100	SSB
SWR59.6044921875	CHINA	II ASIA	15.100	SSB
SWR29.80224609375	CHINA	II ASIA	15.100	SSB
SWR14.901123046875	CHINA	II ASIA	15.100	SSB
SWR7.4505615234375	CHINA	II ASIA	15.100	SSB
SWR3.72528076171875	CHINA	II ASIA	15.100	SSB
SWR1.862640380859375	CHINA	II ASIA	15.100	SSB
SWR931.3201953125	CHINA	II ASIA	15.100	SSB
SWR465.640390625	CHINA	II ASIA	15.100	SSB
SWR232.8201953125	CHINA	II ASIA	15.100	SSB
SWR116.41009765625	CHINA	II ASIA	15.100	SSB
SWR58.205048828125	CHINA	II ASIA	15.100	SSB
SWR29.1025244140625	CHINA	II ASIA	15.100	SSB
SWR14.52626220703125	CHINA	II ASIA	15.100	SSB
SWR7.263131103515625	CHINA	II ASIA	15.100	SSB
SWR3.6315655517578125	CHINA	II ASIA	15.100	SSB
SWR1.81578277587890625	CHINA	II ASIA	15.100	SSB
SWR907.641875	CHINA	II ASIA	15.100	SSB
SWR453.8209375	CHINA	II ASIA	15.100	SSB
SWR226.91046875	CHINA	II ASIA	15.100	SSB
SWR113.455234375	CHINA	II ASIA	15.100	SSB
SWR56.7276171875	CHINA	II ASIA	15.100	SSB
SWR28.36380859375	CHINA	II ASIA	15.100	SSB
SWR14.181904296875	CHINA	II ASIA	15.100	SSB
SWR7.0909521484375	CHINA	II ASIA	15.100	SSB
SWR3.5454760721875	CHINA	II ASIA	15.100	SSB
SWR1.77273803609375	CHINA	II ASIA	15.100	SSB
SWR886.41875	CHINA	II ASIA	15.100	SSB
SWR443.209375	CHINA	II ASIA	15.100	SSB
SWR221.6046875	CHINA	II ASIA	15.100	SSB
SWR110.80234375	CHINA	II ASIA	15.100	SSB
SWR55.401171875	CHINA	II ASIA	15.100	SSB
SWR27.7005859375	CHINA	II ASIA	15.100	SSB
SWR13.85029296875	CHINA	II ASIA	15.100	SSB
SWR6.925146484375	CHINA	II ASIA	15.100	SSB
SWR3.4625732421875	CHINA	II ASIA	15.100	SSB
SWR1.73128662109375	CHINA	II ASIA	15.100	SSB
SWR865.84375	CHINA	II ASIA	15.100	SSB
SWR432.921875	CHINA	II ASIA	15.100	SSB
SWR216.4609375	CHINA	II ASIA	15.100	SSB
SWR108.23046875	CHINA	II ASIA	15.100	SSB
SWR54.115234375	CHINA	II ASIA	15.100	SSB
SWR27.0576171875	CHINA	II ASIA	15.100	SSB
SWR13.52880859375	CHINA	II ASIA	15.100	SSB
SWR6.764404296875	CHINA	II ASIA	15.100	SSB
SWR3.3822021484375	CHINA	II ASIA	15.100	SSB
SWR1.6911010721875	CHINA	II ASIA	15.100	SSB
SWR845.621875	CHINA	II ASIA	15.100	SSB
SWR422.8109375	CHINA	II ASIA	15.100	SSB
SWR211.40546875	CHINA	II ASIA	15.100	SSB
SWR105.702734375	CHINA	II ASIA	15.100	SSB
SWR52.8513671875	CHINA	II ASIA	15.100	SSB
SWR26.42568359375	CHINA	II ASIA	15.100	SSB
SWR13.212841796875	CHINA	II ASIA	15.100	SSB
SWR6.6064208984375	CHINA	II ASIA	15.100	SSB
SWR3.30321044921875	CHINA	II ASIA	15.100	SSB
SWR1.651605224609375	CHINA	II ASIA	15.100	SSB
SWR825.826875	CHINA	II ASIA	15.100	SSB
SWR412.9134375	CHINA	II ASIA	15.100	SSB
SWR206.45671875	CHINA	II ASIA	15.100	SSB
SWR103.228359375	CHINA	II ASIA	15.100	SSB
SWR51.6141796875	CHINA	II ASIA	15.100	SSB
SWR25.80708984375	CHINA	II ASIA	15.100	SSB
SWR12.903544921875	CHINA	II ASIA	15.100	SSB
SWR6.4517724609375	CHINA	II ASIA	15.100	SSB
SWR3.22588623046875	CHINA	II ASIA	15.100	SSB
SWR1.612943115234375	CHINA	II ASIA	15.100	SSB
SWR806.471875	CHINA	II ASIA	15.100	SSB
SWR403.2359375	CHINA	II ASIA	15.100	SSB
SWR201.61796875	CHINA	II ASIA	15.100	SSB
SWR100.808984375	CHINA	II ASIA	15.100	SSB
SWR50.4044921875	CHINA	II ASIA	15.100	SSB
SWR25.20224609375	CHINA	II ASIA	15.100	SSB
SWR12.611123046875	CHINA	II ASIA	15.100	SSB
SWR6.3055615234375	CHINA	II ASIA	15.100	SSB
SWR3.15278076171875	CHINA	II ASIA	15.100	SSB
SWR1.576390380859375	CHINA	II ASIA	15.100	SSB
SWR788.241875	CHINA	II ASIA	15.100	SSB
SWR394.1209375	CHINA	II ASIA	15.100	SSB
SWR197.06046875	CHINA	II ASIA	15.100	SSB
SWR98.530234375	CHINA	II ASIA	15.100	SSB
SWR49.2651171875	CHINA	II ASIA	15.100	SSB
SWR24.63258859375	CHINA	II ASIA	15.100	SSB
SWR12.316294296875	CHINA	II ASIA	15.100	SSB
SWR6.1581471484375	CHINA	II ASIA	15.100	SSB
SWR3.0757873609375	CHINA	II ASIA	15.100	SSB
SWR1.53789368046875	CHINA	II ASIA	15.100	SSB
SWR768.961875	CHINA	II ASIA	15.100	SSB
SWR384.4809375	CHINA	II ASIA	15.100	SSB
SWR192.24046875	CHINA	II ASIA	15.100	SSB
SWR96.120234375	CHINA	II ASIA	15.100	SSB
SWR48.0601171875	CHINA	II ASIA	15.100	SSB
SWR24.03005859375	CHINA	II ASIA	15.100	SSB
SWR12.015029296875	CHINA	II ASIA	15.100	SSB
SWR6.0075146484375	CHINA	II ASIA	15.100	SSB
SWR3.00375732421875	CHINA	II ASIA	15.100	SSB
SWR1.501878662109375	CHINA	II ASIA	15.100	SSB
SWR750.931875	CHINA	II ASIA	15.100	SSB
SWR375.4659375	CHINA	II ASIA	15.100	SSB
SWR187.73296875	CHINA	II ASIA	15.100	SSB
SWR93.866484375	CHINA	II ASIA	15.100	SSB
SWR46.9332421875	CHINA	II ASIA	15.100	SSB
SWR23.46662109375	CHINA	II ASIA	15.100	SSB
SWR11.73331044921875	CHINA	II ASIA	15.100	SSB
SWR5.866655224609375	CHINA	II ASIA	15.100	SSB
SWR2.9333276123046875	CHINA	II ASIA	15.100	SSB
SWR1.46666380615234375	CHINA	II ASIA	15.100	SSB
SWR733.331875	CHINA	II ASIA	15.100	SSB
SWR366.6659375	CHINA	II ASIA	15.100	SSB
SWR183.33296875	CHINA	II ASIA	15.100	SSB
SWR91.666484375	CHINA	II ASIA	15.100	SSB
SWR45.8332421875	CHINA	II ASIA	15.100	SSB
SWR22.91662109375	CHINA	II ASIA	15.100	SSB
SWR11.45831044921875	CHINA	II ASIA	15.100	SSB
SWR5.729155224609375	CHINA	II ASIA	15.100	SSB
SWR2.8645776123046875	CHINA	II ASIA	15.100	SSB
SWR1.43228880615234375	CHINA	II ASIA	15.100	SSB
SWR716.161875	CHINA	II ASIA	15.100	SSB
SWR358.0809375	CHINA	II ASIA	15.100	SSB
SWR179.04046875	CHINA	II ASIA	15.100	SSB
SWR89.520234375	CHINA	II ASIA	15.100	SSB
SWR44.7601171875	CHINA	II ASIA	15.100	SSB
SWR22.38005859375	CHINA	II ASIA	15.100	SSB
SWR11.190029296875	CHINA	II ASIA	15.100	SSB
SWR5.5950146484375	CHINA	II ASIA	15.100	SSB
SWR2.79750732421875	CHINA	II ASIA	15.100	SSB
SWR1.398753662109375	CHINA	II ASIA	15.100	SSB
SWR699.381875	CHINA	II ASIA	15.100	SSB
SWR349.6909375	CHINA	II ASIA	15.100	SSB
SWR174.84546875	CHINA	II ASIA	15.100	SSB
SWR87.422734375	CHINA	II ASIA	15.100	SSB
SWR43.7113671875	CHINA	II ASIA	15.100	SSB
SWR21.85568359375	CHINA	II ASIA	15.100	SSB
SWR10.927841796875	CHINA	II ASIA	15.100	SSB
SWR5.4639208984375	CHINA	II ASIA	15.100	SSB
SWR2.73196044921875	CHINA	II ASIA	15.100	SSB
SWR1.365980224609375	CHINA	II ASIA	15.100	SSB
SWR682.991875	CHINA	II ASIA	15.100	SSB
SWR341.4959375	CHINA	II ASIA	15.100	SSB
SWR170.74796875	CHINA	II ASIA	15.100	SSB
SWR85.373984375	CHINA	II ASIA	15.100	SSB
SWR42.6869921875	CHINA	II ASIA	15.100	SSB
SWR21.34349609375	CHINA	II ASIA	15.100	SSB
SWR10.671747546875	CHINA	II ASIA	15.100	SSB
SWR5.335873773046875	CHINA	II ASIA	15.100	SSB
SWR2.667936886523046875	CHINA	II ASIA	15.100	SSB
SWR1.3339684432615234375	CHINA	II ASIA	15.100	SSB
SWR666.981875	CHINA	II ASIA	15.100	SSB
SWR333.4909375	CHINA	II ASIA	15.100	SSB
SWR166.74546875	CHINA	II ASIA	15.100	SSB
SWR83.372734375	CHINA	II ASIA	15.100	SSB
SWR41.6863671875	CHINA	II ASIA	15.100	SSB
SWR20.84318359375	CHINA	II ASIA	15.100	SSB
SWR10.421591796875	CHINA	II ASIA	15.100	SSB
SWR5.2107958984375				

**CS-MeteoCom 6**

Météocom est la Sixième génération d'un logiciel destiné à collecter au large par ondes courtes les données météo, en utilisant toute la puissance des ordinateurs de type PC actuels sous OS Microsoft.

**Sélection des stations**

La sélection des stations peut s'effectuer de façon graphique directement sur une carte de la zone qui vous intéresse, un agenda permet d'automatiser la réception des cartes.

Les réglages de l'équipement Icom sont automatiquement gérés par le logiciel.

- Le logiciel permet la Réception et le décodage des informations météo sous forme de cartes ou de textes selon les modulations : RTTY, SYNOP, NAVTEX, Morse etc.
- Les bulletins météo audio peuvent aussi être reçus et enregistrés.

Les textes, les prévisions et les avertissements clairs sont automatiquement sauves et peuvent être visualisées par le viewer incorporé au logiciel.

**Liaison Internet avec le serveur Météocom**

Une fois au port, si vous avez un accès internet à haut débit, une connexion automatique avec le serveur Météocom vous permet de recevoir des prévisions évoluées qui seront elles aussi affichées sur le viewer.

**Pour ceci vous avez besoin :**

- Un ordinateur avec un Processeur Pentium Performant
- Une carte son avec une entrée LINE-IN ou microphone
- Un port série
- Microsoft Windows (XP SP2 de préférence)
- Un Récepteur HF Icom ou un émetteur récepteur BLU Icom.
- Une antenne. Nous recommandons une antenne filaire ou un fouet d'au moins 6 m de long.

**Matériel radio à utiliser avec le logiciel CS-METEOCOM :**

<b>IC-M801E</b>	BLU marine 1,6-27,50 MHz 85/125 W 24 V 1195 canaux classe E
<b>IC-M802</b>	BLU marine HF 1,6-30 MHz 150W avec ou sans ASN, pupitre de contrôle déporté, e-mail, compatible PROXSEA et HF MAIL export
<b>IC-PCR1500</b>	Récepteur interfacable sur PC 0,01-3300 MHz tous modes
<b>IC-R1500</b>	Récepteur interfacable sur PC 0,01-3300 MHz tous modes, controlable avec 1 tête déportée

*Les spécifications et informations données dans ce document peuvent être modifiées sans préavis.*

**ICOM FRANCE**

Zac de la Plaine - 1, Rue Brindejanc des Moulinais  
BP 45804 - 31505 TOULOUSE CEDEX 5  
Tél : +33 (0)5 61 36 03 16 - Fax : +33 (0)5 61 36 03 00  
WEB ICOM : <http://www.icom-france.com>  
E-mail : [marine@icom-france.com](mailto:marine@icom-france.com)



**CACHET DISTRIBUTEUR**