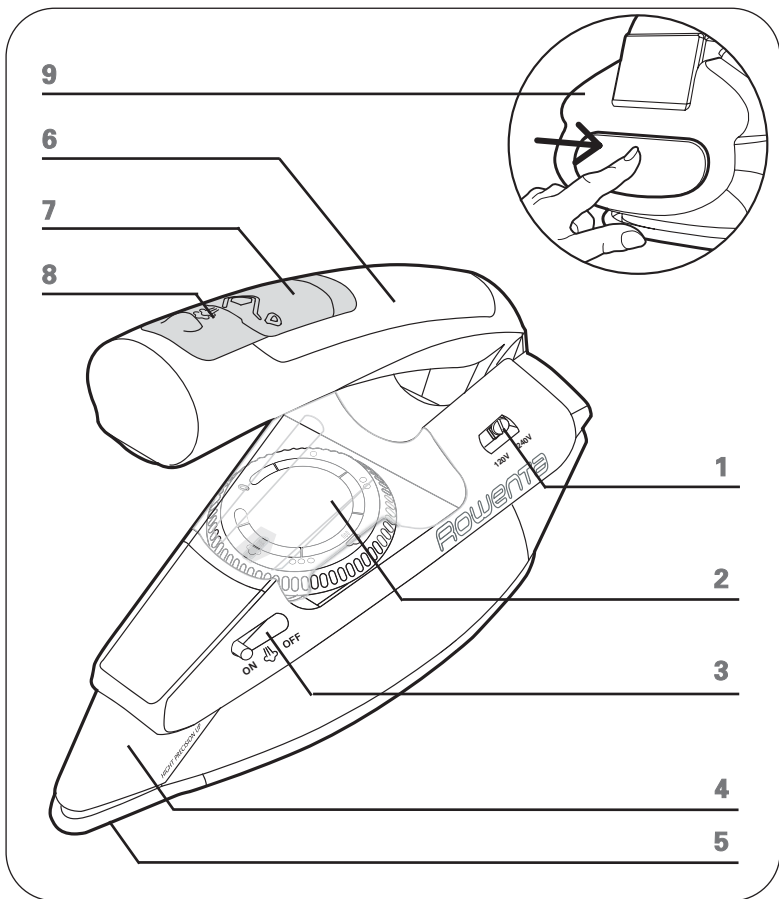


Rowenta



CONSIGNES DE SECURITE

Cet appareil est conforme aux règles techniques et aux normes de sécurité en vigueur (Compatibilité Electromagnétique, Basse Tension, Environnement).

Cet appareil n'est pas conçu pour être utilisé par des personnes (y compris des enfants) souffrant d'une incapacité physique, sensorielle ou mentale, ou par des personnes sans savoir-faire ni expérience, à moins qu'elles ne soient surveillées ou que quelqu'un responsable de leur sécurité leur aient donné les instructions concernant l'utilisation de l'appareil. Surveillez les enfants et assurez-vous qu'ils ne jouent pas avec l'appareil.

Attention, avant de brancher votre fer, vérifiez que la tension de secteur correspond à celle indiquée sur la plaque signalétique du fer. Toute erreur de branchement peut causer un dommage irréversible au fer et invalidera la garantie.

Ce fer doit toujours être branché sur une prise de courant avec terre. Si vous utilisez un prolongateur secteur, assurez-vous qu'il est compatible. Si vous utilisez une rallonge, vérifiez qu'elle est adaptée au courant indiqué sur la plaque signalétique du fer.

Si le cordon d'alimentation est endommagé, il doit être immédiatement remplacé dans un Centre Service Agréé afin d'éviter tout danger.

L'appareil ne doit pas être utilisé s'il est tombé, s'il présente des dommages évidents ou des anomalies de fonctionnement, s'il fuit. Ne démontez jamais votre appareil: faites-le contrôler par un Centre Service Agréé, de manière à éviter tout danger.

Ne plongez pas l'appareil dans l'eau !

Ne tirez pas sur le cordon d'alimentation pour débrancher votre appareil. Débranchez toujours votre appareil: avant de remplir ou de vider le réservoir, avant de le nettoyer, après chaque utilisation.

Ne laissez jamais l'appareil sans surveillance lorsqu'il est branché sur une source de courant ; s'il n'est toujours pas refroidi depuis environ 1 heure.

Votre appareil laisse échapper de la vapeur, ce qui peut provoquer des brûlures, en particulier lorsque vous repassez sur un coin de votre table à repasser. N'orientez jamais la vapeur sur des personnes ou des animaux.

Ce produit a été conçu uniquement pour un usage domestique. Toute utilisation inappropriée ou contraire aux instructions dégage le fabricant de toute responsabilité et invalide la garantie.

Ce fer de voyage n'est pas prévu pour un usage intensif.

Conservez ces instructions

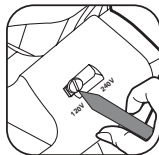
DESCRIPTION

1. Sélecteur de tension (120/240V)
2. Contrôle de la température
3. Curseur vapeur
4. Pointe haute précision
5. Semelle Microsteam 200
6. Poignée réservoir d'eau
7. Orifice de remplissage d'eau
8. Touche jet de vapeur
9. Déclenchement de la poignée

AVANT LE REPASSAGE

Retirez l'autocollant de la semelle
Réglez le sélecteur de tension.

- Réglez le fer sur la tension correspondant à l'endroit où vous trouvez, en utilisant un objet pointu. Si la tension choisie est de 120 V, le fer fonctionnera de 100 à 120 V. Si elle est sur 240 V, le fer fonctionnera de 200 à 240 V.

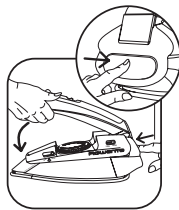
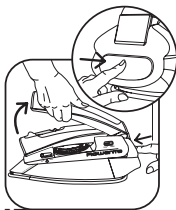


Attention !

Vérifiez si nécessaire que vous utilisez bien un adaptateur convenant aux normes de sécurité du pays dans lequel vous séjournez.

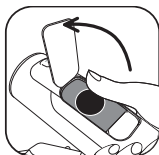
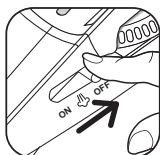
Mettez la poignée en position de repassage.

- Pressez le bouton déclencheur situé sur la face arrière et soulevez la poignée jusqu'à ce qu'elle soit verrouillée en position.
- Pour le ranger, procédez de la même façon pour replier la poignée.



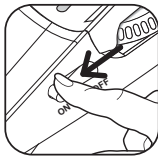
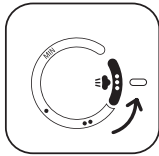
REPASSAGE A LA VAPEUR

Remplir le réservoir d'eau



Votre fer a été conçu pour fonctionner avec de l'eau du robinet.

Réglage de la température

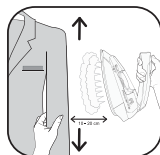
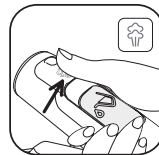


Attention !

Votre fer ne produit de la vapeur que lorsque la commande se trouve dans la zone colorée.

UTILISATION DU JET DE VAPEUR ET DU JET DE VAPEUR VERTICAL

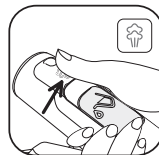
Pour défroisser verticalement.



Maintenez le fer à quelques centimètres du vêtement pour ne pas brûler les tissus délicats.

IMPORTANT N'orientez jamais le jet de vapeur sur une personne ou un ani-

Pour retirer les plis tenaces.



Repassage
à la vapeur

Commande
vapeur
réglée sur



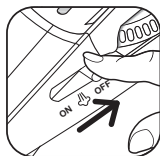
Température
réglée sur




Coton
Lin

Jet de vapeur

REPASSAGE A SEC

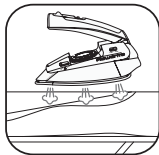
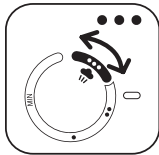


Repassage à sec	Commande vapeur réglée sur 	Température réglée sur	Soie, Synthétique Laine	Jet de vapeur Température au réglage ...
-----------------	---	--	-------------------------------	--

Notre conseil:

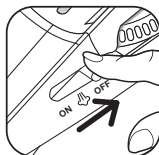
Le fer étant en mode SEC, commencez par les tissus qui se repassent à basse température (•) avant de terminer par ceux qui supportent une température plus élevée (•••).

Si vous baissez la commande de la température, attendez environ une minute avant de repasser. Si vous repassez un tissu fait de fibres mélangées: réglez la température du fer



ENTRETIEN ET RANGEMENT DE VOTRE FER

Nettoyage de votre fer.

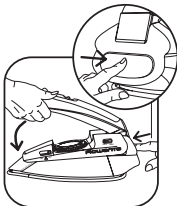
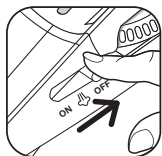


Attention!

Laissez refroidir votre fer avant de le ranger.
N'utilisez aucun produit d'entretien ou de détartrage.

IMPORTANT N'enroulez pas le cordon autour de la semelle chaude.
Ne rangez jamais votre fer en le posant sur sa semelle.

Rangement de votre fer



Problèmes et causes possibles	Solutions
Votre fer produit peu ou pas de vapeur	
<ul style="list-style-type: none">• La température choisie est trop basse.• La commande vapeur est réglée sur la position OFF.• Il n'y a pas d'eau dans le réservoir.	<p>Placez la commande de température sur ●●●</p> <p>Déplacez le curseur de la commande vapeur sur la position ON.</p> <p>Remplissez le réservoir d'eau.</p>
L'eau coule par les trous de la semelle	
<ul style="list-style-type: none">• Vous utilisez la touche jet de vapeur trop souvent.• La vapeur est utilisée avant que le fer ne soit suffisamment chaud.• Le fer est rangé avec de l'eau dans le réservoir.	<p>Attendez quelques secondes entre chaque utilisation.</p> <p>Mettez le thermostat sur la zone vapeur colorée et attendez que le fer soit chaud (environ 2 min.).</p> <p>Videz le réservoir avant de ranger le fer et placez la commande vapeur dans la position OFF.</p>
<ul style="list-style-type: none">• Le problème persiste.	<p>Apportez votre fer dans un Centre Service Agréé.</p>