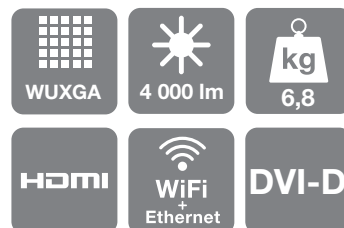


# Epson EB-G5450WU

## FICHE TECHNIQUE



Ce projecteur exceptionnel a été conçu et réalisé pour répondre aux exigences des présentations dans des grands espaces.

Conçu pour les grandes salles des secteurs de l'éducation et des entreprises, ainsi que pour les marchés verticaux spécialisés, ce projecteur bénéficie d'une puissance lumineuse et d'une luminosité couleur comparables grâce à la technologie 3LCD d'Epson. Vos présentations sont impeccables avec des couleurs vives et naturelles, même en plein jour.

EasyMP Network & Control : surveillez l'état de votre projecteur, contactez l'administrateur par courrier électronique et mettez en place des alertes. Ainsi, le projecteur prévient lui-même l'administrateur en cas de problème. Vous pouvez également diffuser un message sur le réseau grâce au logiciel EasyMP Network Projection livré avec l'appareil.

Le format WUXGA de ce projecteur vous permet de présenter des images sur un grand écran 16:10 avec une qualité d'image supérieure à la résolution Full HD. Son traitement de 1080/24 ips est idéal pour la projection d'images de film plus uniformes et plus fluides et il permet de générer jusqu'à 60 images par seconde en mode 3:2 pulldown et jusqu'à 48 images par seconde en mode 2:2 pulldown, plus adapté au cinéma.

La durée de vie de ce produit est assurée et son coût total de possession reste très faible grâce à l'utilisation de la matrice LCD inorganique C<sup>2</sup>Fine. De plus, pour une maintenance réduite, le filtre peut être nettoyé ou changé rapidement.

Cinq objectifs sont disponibles en option, ce qui vous permet de profiter d'un projecteur s'adaptant parfaitement à tous les contenus multimédias et à toutes les circonstances.

## CARACTÉRISTIQUES PRINCIPALES

- Résolution WUXGA
- Une image exceptionnelle grâce à la technologie 3LCD
- 4 000 lumens pour une projection parfaite, même en plein jour
- Lens shift
- Installation et mise en œuvre simplifiées
- Nombreuses possibilités de connectivité
- Maintenance réduite



## CARACTÉRISTIQUES TECHNIQUES DU PRODUIT

TECHNOLOGIE DE PROJECTION	Technologie 3LCD 0,76 pouces avec MLA (C <sup>2</sup> Fine)
RÉSOLUTION	WUXGA – 1 920 x 1 200 (format 16:10)
PUISSANCE LUMINEUSE* Normal/Éco	4 000/3 200 lumens
LUMINOSITÉ COULEURS* Normal/Éco	4 000/3 200 lumens
CONTRASTE	1 000:1
LAMPE Durée de vie (Normal/Éco) Type	2 000/3 000 heures 275 W UHE
OBJECTIF	Objectif standard Des objectifs sont disponibles en option, reportez-vous aux spécifications des objectifs en option pour plus de détails
CONNECTIVITÉ	
Entrée vidéo	1 x RCA, 1 x S-Vidéo, 1 x composante (via D-sub 15 broches), 1 x HDMI, 1 x DVI-D, 1 x 5 BNC, 1 x 1 BNC
Entrée audio	3 x Stéréo (mini-jack), 1 x RCA (G/D), 1 x HDMI
Entrée numérique	1 x HDMI, 1 x DVI-D
Entrée informatique	1 x D-sub 15 broches (RVB), 1 x 5 BNC, 1 x DVI-D
Contrôle	1 x RJ-45, 1 RS-232C
Sortie informatique	1 x D-sub 15 broches (RVB)
Sortie audio	1 x Stéréo (mini-jack)
Connexion sans fil	1 x module wifi en option (802.11 a/b/g), 1 x Clé USB Quick connect en option
FONCTIONS AVANCÉES	
Sécurité	Passage pour câble de sécurité, verrouillage de l'objectif, verrouillage Kensington, protection par mot de passe, verrouillage de l'unité réseau sans fil
Fonctionnement	Lens shift, division d'écran, 2:2 pull-down, démarrage et arrêt instantanés, arrêt instantané
Fonctionnalités EasyMP	EasyMP PC Free, EasyMP Network Projection, EasyMP Network & Control
Affichage	8 modes couleurs (avec simulation DICOM)
LANGUES	anglais / français / allemand / italien / espagnol / portugais / coréen / chinois / russe / néerlandais / danois / hongrois / tchèque / polonais / norvégien / finnois / suédois / grec / turc / arabe / japonais / chinois traditionnel / roumain / slovène / ukrainien / catalan / thaï
NIVEAU SONORE (Normal/Éco)	35 dB/30 dB
HAUT-PARLEUR	1 x 7 W
POIDS	6,8 kg
DIMENSIONS (L x P x H)	470 x 311,5 x 135 mm
CONSOMMATION ÉLECTRIQUE Normal/Éco Veille	393 W/330 W 0,47 W
GARANTIE	3 ans pour le projecteur et 1 an pour la lampe

\* Mesure basée sur la norme ISO 21118

## LOGISTIQUE PRODUIT

MODÈLE DE PROJECTEUR	EB-G5450WU
RÉFÉRENCE PRODUIT	
CODE-BARRES	
CONTENU DU CARTON	Projecteur Objectif standard Câble d'alimentation Câble informatique Télécommande avec piles Cache-objectif Offre logicielle Manuel d'utilisation
POIDS BRUT	10,12 kg
DIMENSIONS DU CARTON (L x l x H)	556 x 468 x 282 mm



Epson France S.A.  
Siège social, agence Paris et consommables  
BP 320 – 92305 Levallois-Perret CEDEX  
Agences régionales : Bordeaux, Lille, Lyon,  
Marseille, Nantes, Strasbourg, Toulouse.  
Information : 09 74 75 04 04  
(Tarif d'une communication locale hors coûts liés à l'opérateur)  
Pour plus d'information, visitez [www.epson.fr](http://www.epson.fr)

### Support technique

**Produits pour "Particuliers"** (imprimantes et multifonctions jet d'encre, scanners Perfection)  
- Produits sous garantie : 09 74 75 04 04  
(Tarif d'une communication locale hors coûts liés à l'opérateur)  
- Produits hors garantie : 0 899 700 817 (1,34€/appel et 0,34€/min)  
**Produits pour "Professionnels"** (Laser, Jet d'encre PRO, Matricielles, Scanner A3, VidéoProjecteurs)  
- Produits sous garantie et hors garantie : 0 821 017 017 (0,12€/min)

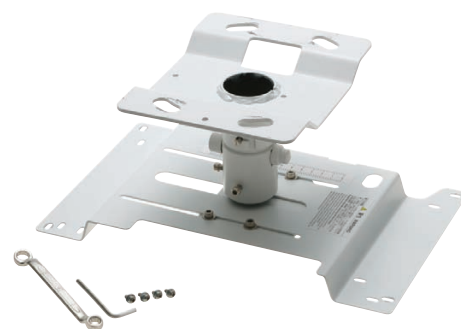
## OBJECTIFS EN OPTION

- Objectif Standard  
V12H004S05 (ELPLS05)
- Objectif Rétroprojection  
V12H004R03 (ELPLR03)
- Objectif Moyenne Distance 1  
V12H004M04 (ELPLM04)
- Objectif Moyenne Distance 2  
V12H004M05 (ELPLM05)
- Objectif Longue Distance  
V12H004L06 (ELPLL06)

Consultez les spécifications des objectifs en option pour plus de détails

## ACCESSOIRES EN OPTION

- Lampe  
V13H010L62 (ELPLP62)
- Filtre à poussière  
V13H134A17 (ELPAF17)
- Module Wifi
- Clé USB Quick Connect pour connexion sans fil  
V12H005M08 (ELPAP08)
- Écran de projection de 80 pouces 16:10  
V12H002S24 (ELPSC24)
- Visualiseur de bureau Epson
- Visualiseur USB Epson  
V12H321003 (ELPDC06)
- Support plafond  
V12H003B22 (ELPMB22)
- Rallonge support plafond 668-918 mm  
V12H003P13 (ELPFP13)
- Rallonge support plafond 918-1 168 mm  
V12H003P14 (ELPFP14)



Support plafond sur mesure : installation aisée et sûre